

# APOYOS Y SERVICIOS A LA COMERCIALIZACION AGROPECUARIA



## INFORMACION ESTADISTICA MENSUAL

# Canasta Agropecuaria No. 87

**FECHA DE EDICION NOVIEMBRE DE 2000**

Elaborado por la Dirección General de Operaciones Financieras.



## INFORMACION ESTADISTICA

**SEPTIEMBRE 2000**

Elaborado por la Dirección General de Operaciones Financieras.

### INDICE GENERAL

#### SECCION: FLORES INTERNACIONALES

Diversos Mercados Terminales en E. U.\*\*\*Consultar índice de abreviaturas.

PRODUCTOS:	PAGINA	PRODUCTOS:	PAGINA
Alstromeria		Gerbera	
Clavel		Gipsofila Perfecta	
Clavel Miniatura		Pompon	
Estatice Sinuata	10	Rosa te Hibrida	10

#### SECCION: MEXICO - CENTROAMERICA

Mercados de Costa Rica, El Salvador, Guatemala, Honduras, México, Nicaragua y Panamá.

PRODUCTOS:	PAGINA	PRODUCTOS:	PAGINA
Frijol Negro		Cebolla Amarilla	
Frijol Rojo		Papa Blanca	
Arroz Granza		Tomate Rojo	
Arroz Pilado		Repollo	
Maíz Amarillo		Vacuno	
Maíz Blanco		Porcino	
Sorgo		Pollo	
Azúcar Blanca	11	Huevo	12

#### SECCION: FRUTAS NACIONALES

Centrales de Abasto del D. F., Guadalajara, Mérida, Torreón, Monterrey, etc.

PRODUCTOS:	PAGINA	PRODUCTOS:	PAGINA
Aguacate Hass		Naranja Val Med.	
Fresa		Papaya Maradol	
Guayaba		Piña Mediana	
Limón c/semilla No. 5		Plátano Chiapas	
Limón s/semilla		Plátano Macho	
Manzana Golden Delicious		Plátano Tabasco	
Manzana Red Delicious		Uva Globo	
Pera D'Anjou 100	13	Toronja Roja	14

#### SECCION: HORTALIZAS NACIONALES

Centrales de Abasto del D. F., Guadalajara, Mérida, Torreón, Monterrey etc.

PRODUCTOS:	PAGINA	PRODUCTOS:	PAGINA
Ajo Blanco		Ejote	
Calabacita Italiana		Lechuga Romanita Grande	
Cebolla Bola		Melón Cantaloupe 36	
Coliflor Mediana		Papa Alpha	
Col Mediana		Pepino	
Chayote s/espinas		Tomate Bola	
Chicharo Arrugado		Tomate Saladette	
Chile Jalapeño		Tomate Verde	
Chile Poblano		Zanahoria Mediana	
Chile Serrano	15	Chiles Secos D. F.	16

#### SECCION: GRANOS NACIONALES

Central de Abasto del D. F. y las 15 principales centrales del interior del país.

PRODUCTOS:	PAGINA	PRODUCTOS:	PAGINA
Alubia Chica		Frijol Negro Imp.	
Alubia Grande		Frijol Peruano	
Arroz Morelos		Frijol Pinto Nacional	
Arroz Pulido		Frijol Pinto Importado	
Arroz Pulido Tipo Morelos		Garbanzo Chico	
Frijol Bayo		Garbanzo Grande	
Frijol F. de Junio		Haba	
Frijol F. de Mayo		Lenteja Chica	
Frijol Garbancillo.		Lenteja Grande	
Frijol Negro	17	Maíz Blanco	18

#### SECCION: CARNICOS NACIONALES

Precios en diversas Entidades, Consolidado en Rastros y Empacadoras del D. F. y Area Metropolitana

PRODUCTOS:	PAGINA	PRODUCTOS:	PAGINA
Ganado Bovino en Pie		Ganado Porcino en Pie	
Becerro en Pie		Cerdo en Canal y Subproductos en Rastros	
Ganado Bovino en Canal		Cerdo en Pie	
Becerro en Canal		Carne de Bovino	
Subproductos de Becerro	19	Cortes en Obrador (Puercos)	20

## INFORMACION ESTADISTICA

SEPTIEMBRE 2000

Elaborado por la Dirección General de Operaciones Financieras.

### INDICE GENERAL

#### SECCION: PRECIOS EN ORIGEN Precios en diversas Entidades Federativas

PRODUCTOS:	PAGINA
Limón Mexicano (Colima)	----- 21
Aguacate Hass	
Limón Mexicano (Michoacán)	

#### SECCION: OPORTUNIDADES COMERCIALES (OFERENTES Y DEMANDANTES)

----- 24 al 25

#### SECCION: FLORES NACIONALES

Precios Promedio mensual en la Central de Abasto del D.F.

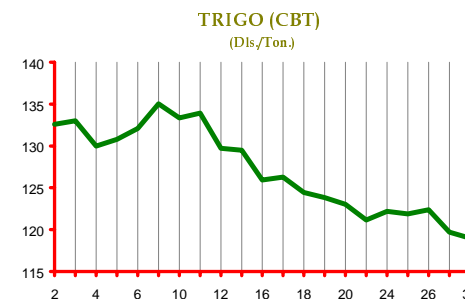
PRODUCTO	PAGINA	PRODUCTO	PAGINA
Anturio Mediano	----- 22	Margarita	----- 23
Aster O Montecasino			
Clavel Grande			
Crisantemo de Invernadero			
Dollar			
Gerbera Grande			
Gladiola Grande			
Gladiola Mediana			
Iris			
Lillium Asiático			
Limonium			

### Nota metodológica de la sección de precios a futuro

- En el cuadro "a" se presentan las cotizaciones al cierre de mercado correspondiente al fin de semana y mes, es las unidades originales.
- En el cuadro "b" se presenta la misma información, pero convirtiendo las cotizaciones a dólares por tonelada para su mejor comprensión.
- La gráfica "c" se elabora tomando en cuenta la cotización diaria del contrato inmediato siguiente al cual se reporta dicha información. Por ejemplo, si la canasta da a conocer información del mes de junio, si algún producto presenta contrato de junio, éste no es tomado en cuenta para elaborar la gráfica, sino el siguiente contrato. En el caso ejemplificado para el trigo se toma en cuenta el de julio.

97/98	CTS.DOL./BUSH.				
	1a.	2a.	3a.	4a.	5a.
JUL7	359.50	352.50	334.75	325.75	--
SEP7	367.75	361.25	342.00	336.00	--
DEC7	379.50	373.50	354.00	349.00	--
MAR8	383.00	379.00	359.00	356.50	--

97/98	DLS. / TON.				
	1a.	2a.	3a.	4a.	5a.
JUL7	132.09	129.52	123.00	119.69	--
SEP7	135.12	132.74	125.66	123.46	--
DEC7	139.44	137.24	130.07	128.24	--
MAR8	140.73	139.26	131.91	130.99	--



"c"

# Canasta Agropecuaria No. 87

## Precios a Futuro ( Septiembre de 2000)

Precios registrados en diversas bolsas, del 1 al 29 de Septiembre.

CTS.DOL./BUSH.

2000-01	1a.	2a.	3a.	4a.	5a.
SEP0	250.25	250.50	--	--	--
DEC0	267.75	266.25	252.25	250.75	265.00
MAR1	283.75	283.00	269.25	268.00	282.25
MAY1	294.25	292.75	279.50	277.75	291.75

DLS. / TON.

2000-01	1a.	2a.	3a.	4a.	5a.
SEP0	91.95	92.04	--	--	--
DEC0	98.38	97.83	92.69	92.13	97.37
MAR1	104.26	103.98	98.93	98.47	103.71
MAY1	108.12	107.57	102.70	102.06	107.20

TRIGO (CBT)  
(Dls./Ton.)



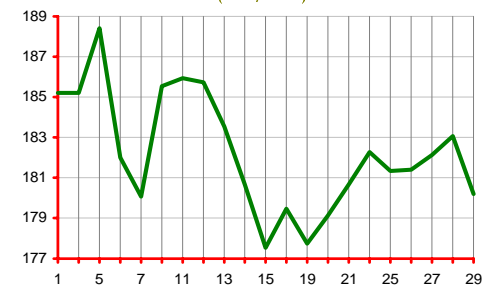
CTS. DL. / BUSH.

2000/01	1a.	2a.	3a.	4a.	5a.
SEP0	493.50	495.00	--	--	--
NOV0	504.00	505.00	483.25	496.00	490.50
JAN1	513.75	514.50	493.75	506.50	501.00
MAR1	522.50	523.00	503.00	515.75	510.25

DLS. / TON.

2000/01	1a.	2a.	3a.	4a.	5a.
SEP0	181.33	181.88	--	--	--
NOV0	185.19	185.56	177.56	182.25	180.23
JAN1	188.77	189.05	181.42	186.11	184.09
MAR1	191.99	192.17	184.82	189.51	187.48

FRIJOL SOYA (CBT)  
(Dls. / Ton.)



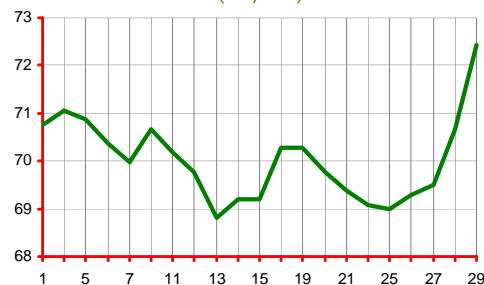
CTS.DOL./BUSH.

2000-01	1a.	2a.	3a.	4a.	5a.
SEP0	182.50	184.25	--	--	--
NOV0	190.75	192.00	184.00	189.75	193.25
DEC0	194.50	195.50	187.75	194.00	197.75
JAN1	198.50	199.00	192.00	198.00	201.50

DLS. / TON.

2000-01	1a.	2a.	3a.	4a.	5a.
SEP0	71.85	72.54	--	--	--
NOV0	75.09	75.59	72.44	74.70	76.08
DEC0	76.57	76.96	73.91	76.37	77.85
JAN1	78.15	78.34	75.59	77.95	79.33

MAIZ (CBT)  
(Dls./Ton.)



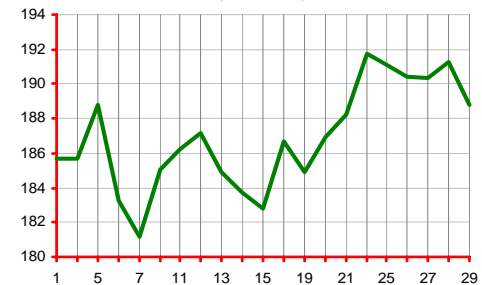
DLS. / TON. CORTA

2000/01	1a.	2a.	3a.	4a.	5a.
SEP0	169.30	168.20	--	--	--
OCT0	168.50	167.90	165.90	174.00	171.30
DEC0	169.70	169.90	164.90	171.50	169.30
JAN1	170.00	170.50	165.10	171.40	169.40

DLS. / TON.

2000/01	1a.	2a.	3a.	4a.	5a.
SEP0	186.57	185.36	--	--	--
OCT0	185.69	185.03	182.82	191.75	188.77
DEC0	187.01	187.23	181.72	188.99	186.57
JAN1	187.34	187.89	181.94	188.88	186.68

PASTA DE SOYA (CBT)  
(Dls. / Ton.)



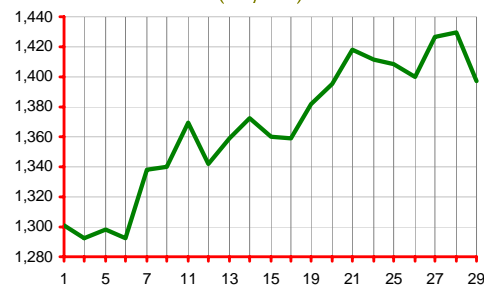
CTS.DOL./LB.

2000-01	1a.	2a.	3a.	4a.	5a.
OCT0	63.49	64.72	63.16	63.45	62.25
DEC0	65.56	66.47	64.45	63.54	62.53
MAR1	66.99	67.98	66.00	65.33	64.30
MAY1	67.52	68.60	66.60	65.95	64.95

DLS. / TON.

2000-01	1a.	2a.	3a.	4a.	5a.
OCT0	1,400	1,427	1,392	1,399	1,372
DEC0	1,445	1,465	1,421	1,401	1,379
MAR1	1,477	1,499	1,455	1,440	1,418
MAY1	1,489	1,512	1,468	1,454	1,432

ALGODON (NYCE)  
(Dls./Ton.)



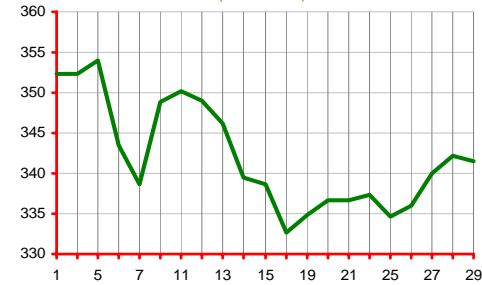
CTS. DL. / LB.

2000/01	1a.	2a.	3a.	4a.	5a.
SEP0	15.80	15.76	--	--	--
OCT0	15.98	15.82	15.36	15.30	15.49
DEC0	16.35	16.24	15.76	15.66	15.78
JAN1	16.64	16.55	16.05	15.97	16.04

DLS. / TON.

2000/01	1a.	2a.	3a.	4a.	5a.
SEP0	348.33	347.45	--	--	--
OCT0	352.30	348.77	338.63	337.31	341.50
DEC0	360.46	358.03	347.45	345.24	347.89
JAN1	366.85	364.86	353.84	352.08	353.62

ACEITE DE SOYA (CBT)  
(Dls. / Ton.)



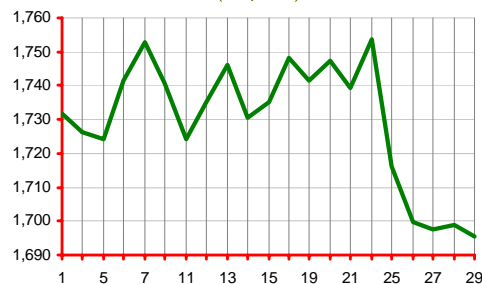
# Canasta Agropecuaria No. 87

## Precios a Futuro ( Septiembre de 2000)

Precios registrados en diversas bolsas, del 1 al 29 de Septiembre.

JUGO DE NARANJA ( NYCE)  
(Dls./Ton.)

CTS.DOL./LB.					
2000-01	1a.	2a.	3a.	4a.	5a.
SEP0	74.25	68.00	--	--	--
NOV0	73.70	70.55	71.05	71.20	71.45
JAN1	75.60	72.75	73.30	73.35	73.70
MAR1	77.70	75.20	76.10	76.20	76.10

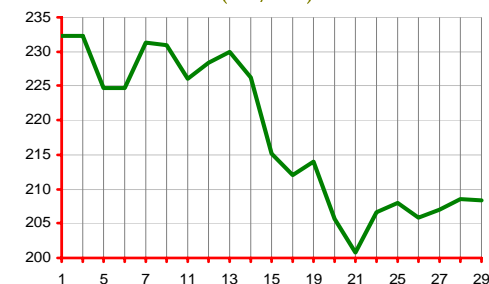


DLS. / TON.					
2000-01	1a.	2a.	3a.	4a.	5a.
SEP0	1,637	1,499	--	--	--
NOV0	1,625	1,555	1,566	1,570	1,575
JAN1	1,667	1,604	1,616	1,617	1,625
MAR1	1,713	1,658	1,678	1,680	1,678

CTS. DL. / LB.					
2000/01	1a.	2a.	3a.	4a.	5a.
OCT0	10.82	10.67	9.78	9.56	9.77
MAR1	10.54	10.47	9.76	9.37	9.45
MAY1	10.10	10.00	9.45	9.06	8.92
JUL1	9.03	8.85	8.60	8.40	8.21

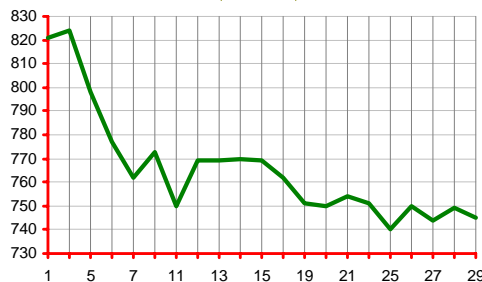
AZUCAR 11 (CSCE)  
(Dls./ Ton.)

DLS. / TON.					
2000/01	1a.	2a.	3a.	4a.	5a.
OCT0	238.54	235.23	215.61	210.76	215.39
MAR1	232.37	230.82	215.17	206.57	208.34
MAY1	222.67	220.46	208.34	199.74	196.65
JUL1	199.08	195.11	189.60	185.19	181.00



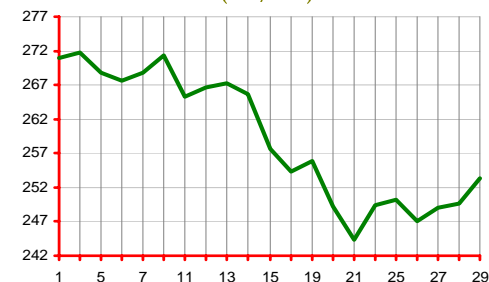
CACAO ( CSCE)  
(Dls./Ton.)

DL. / TON.					
2000-01	1a.	2a.	3a.	4a.	5a.
SEP0	757	778	--	--	--
DEC0	807	816	814	812	797
MAR1	837	847	845	843	828
MAY1	861	870	868	866	851



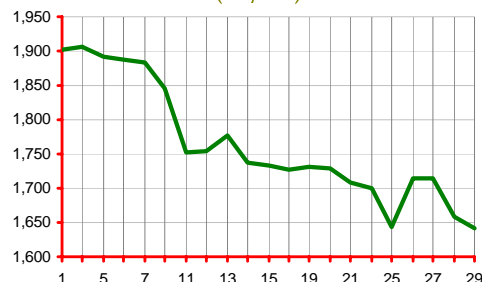
DLS. / TON.					
2000-01	1a.	2a.	3a.	4a.	5a.
OCT0	271.20	271.60	262.70	--	--
DEC0	271.00	271.30	257.70	249.40	253.30
MAR1	268.80	270.60	256.30	248.20	250.00
MAY1	264.10	266.30	253.30	245.40	246.50

AZUCAR 5 (LFOX)  
(Dls./ Ton.)



CAFE (CSCE)  
(Dls./Ton.)

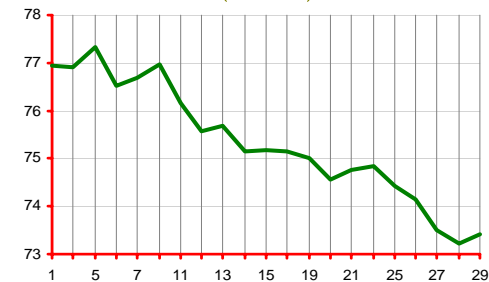
CTS.DL. / LB.					
2000-01	1a.	2a.	3a.	4a.	5a.
SEP0	75.00	77.40	76.25	--	--
DEC0	80.35	82.30	81.25	78.00	83.00
MAR1	85.25	87.00	85.90	82.70	87.75
MAY1	88.15	89.60	88.60	85.50	90.50



DLS. CAN. / TON.					
2000-01	1a.	2a.	3a.	4a.	5a.
OCT0	113.40	113.70	111.60	111.50	110.50
DEC0	117.00	117.60	115.30	115.40	114.90
MAR1	121.10	121.70	118.80	118.30	119.10
MAY1	123.50	123.50	121.30	121.20	121.10

CEBADA FORRAJERA (WPG)  
(Dls./ Ton.)

DLS. / TON. *					
2000-01	1a.	2a.	3a.	4a.	5a.
OCT0	75.38	75.58	74.19	74.12	73.46
DEC0	77.78	78.18	76.65	76.71	76.38
MAR1	80.50	80.90	78.97	78.64	79.17
MAY1	82.10	82.10	80.64	80.57	80.50



(\* ) AL TIPO DE CAMBIO DIARIO A DOLARES AMERICANOS

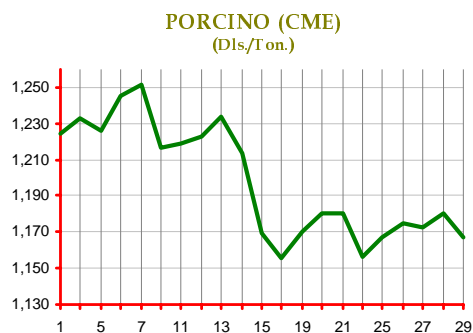
DEL 1 AL 29 DE SEPTIEMBRE DE 2000.

# Canasta Agropecuaria No. 87

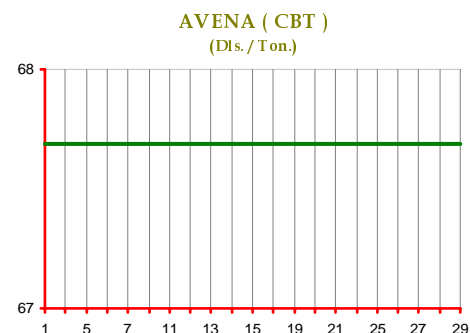
## Precios a Futuro ( Septiembre de 2000)

Precios registrados en diversas bolsas, del 1 al 29 de Septiembre.

CTS.DL. / LB.					
2000-01	1a.	2a.	3a.	4a.	5a.
OC10	53.03	54.15	54.68	56.43	58.35
DEC0	50.33	51.23	51.15	52.73	54.20
FEB1	51.45	52.00	52.28	53.00	54.38
APR1	49.85	50.45	50.68	51.58	52.28



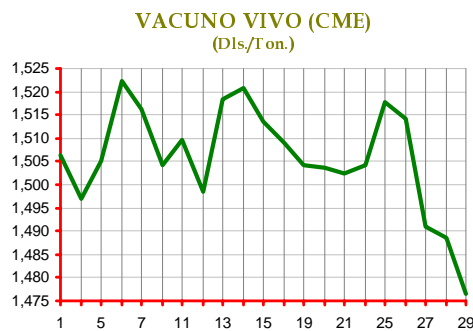
CTS. DOL. / BUSH.					
2000-01	1a.	2a.	3a.	4a.	5a.
SEP0	97.75	101.50	--	--	--
NOV0	98.25	98.25	98.25	98.25	98.25
DEC0	108.50	111.75	107.75	107.25	105.25
JAN1	108.75	108.75	108.75	108.75	108.75



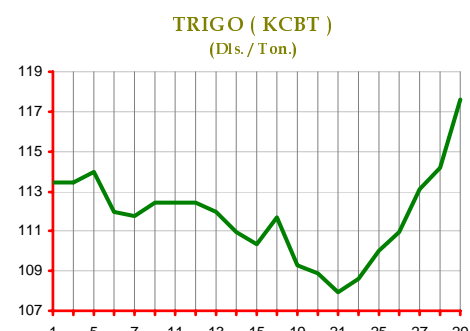
DOL. / TON.					
2000-01	1a.	2a.	3a.	4a.	5a.
OC10	1,169	1,194	1,205	1,244	1,286
DEC0	1,109	1,129	1,128	1,162	1,195
FEB1	1,134	1,146	1,152	1,168	1,199
APR1	1,099	1,112	1,117	1,137	1,152

DLS. / TON.					
2000-01	1a.	2a.	3a.	4a.	5a.
SEP0	67.34	69.92	--	--	--
NOV0	67.68	67.68	67.68	67.68	67.68
DEC0	74.75	76.98	74.23	73.88	72.51
JAN1	74.92	74.92	74.92	74.92	74.92

CTS.DL. / LB.					
2000-01	1a.	2a.	3a.	4a.	5a.
OC10	66.93	67.30	67.80	68.33	69.08
DEC0	68.88	69.48	69.63	69.90	70.68
FEB1	70.43	70.85	70.78	71.10	71.75
APR1	72.48	72.95	72.78	72.98	73.28



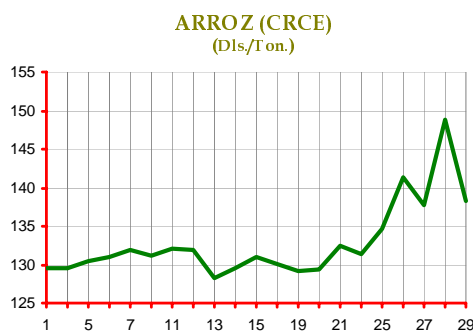
CTS. DOL. / BUSH.					
2000-01	1a.	2a.	3a.	4a.	5a.
SEP0	293.25	291.00	287.00	--	--
DEC0	308.75	306.00	300.25	295.50	320.00
MAR1	323.00	319.75	314.50	309.75	332.75
MAY1	331.00	327.25	322.50	317.75	339.00



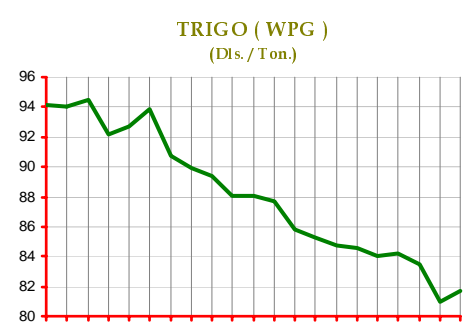
DOL. / TON.					
2000-01	1a.	2a.	3a.	4a.	5a.
OC10	1,475	1,484	1,495	1,506	1,523
DEC0	1,518	1,532	1,535	1,541	1,558
FEB1	1,553	1,562	1,560	1,567	1,582
APR1	1,598	1,608	1,604	1,609	1,615

DLS. / TON.					
2000-01	1a.	2a.	3a.	4a.	5a.
SEP0	107.75	106.92	105.45	--	--
DEC0	113.45	112.44	110.32	108.58	117.58
MAR1	118.68	117.49	115.56	113.81	122.26
MAY1	121.62	120.24	118.50	116.75	124.56

CTS.DL. / LB.					
2000-01	1a.	2a.	3a.	4a.	5a.
SEP0	6.28	6.45	6.55	--	--
NOV0	6.20	6.27	6.36	6.01	6.31
JAN1	6.34	6.35	6.50	6.21	6.48
MAR1	6.46	6.48	6.60	6.37	6.60



DOLAR CAN./TON.					
2000-01	1a.	2a.	3a.	4a.	5a.
OC10	138.70	138.60	130.70	126.00	123.00
DEC0	142.70	142.50	135.50	130.80	131.80
MAR1	147.20	146.70	140.00	135.70	137.30
MAY1	150.50	149.30	143.40	138.60	141.00



DOL. / TON.					
2000-01	1a.	2a.	3a.	4a.	5a.
SEP0	138.45	142.20	144.40	--	--
NOV0	136.69	138.12	140.21	132.50	139.11
JAN1	139.77	139.99	143.30	136.91	142.86
MAR1	142.42	142.86	145.51	140.43	145.51


DLS. / TON. *					
2000-01	1a.	2a.	3a.	4a.	5a.
OC10	92.20	92.14	86.88	83.76	81.77
DEC0	94.86	94.73	90.08	86.95	87.62
MAR1	97.85	97.52	93.07	90.21	91.27
MAY1	100.05	99.25	95.33	92.14	93.73

(\* ) AL TIPO DE CAMBIO DIARIO A DOLARES AMERICANOS DEL 1 AL 29 DE SEPTIEMBRE DE 2000.

# Canasta Agropecuaria No. 87

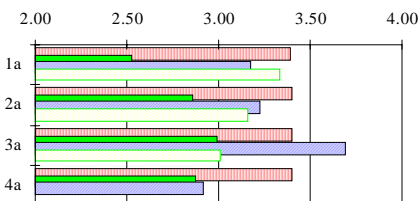
## Frutas Internacionales ( Septiembre 2000 )

Precios promedio en diversos mercados terminales

1  2  3  4 

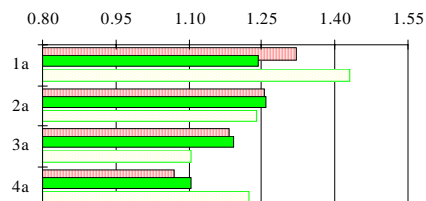
AGUACATE		DOLARES POR KILOGRAMO			
HASS 40s	ORIGEN	1a	2a	3a	4a
1.- CHICAGO	CA	3.39	3.40	3.40	3.40
2.- LOS ANGELES	CA/CL	2.53	2.86	3.00	2.88
3.- NUEVA YORK	CA	3.17	3.22	3.70	2.92
4.- SAN FCO.	CA	3.34	3.16	3.01	ND
PROMEDIO SEPTIEMBRE		3.11	3.16	3.28	3.07

Presentación en caja de 26 lbs.



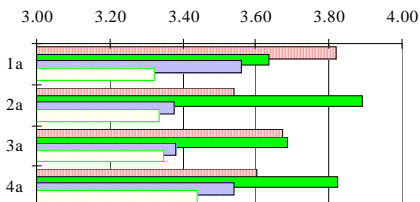
MANZANA GOLDEN		DOLARES POR KILOGRAMO			
DELICIOUS 80s	ORIGEN	1a	2a	3a	4a
1.- ATLANTA	WA	1.32	1.25	1.18	1.07
2.- CHICAGO	WA	1.24	1.26	1.19	1.11
3.- NUEVA YORK	WA	0.66	0.66	0.66	ND
4.- SAN FCO.	WA	1.43	1.24	1.10	1.23
PROMEDIO SEPTIEMBRE		1.16	1.10	1.03	1.13

Presentación en caja de 40 lbs.



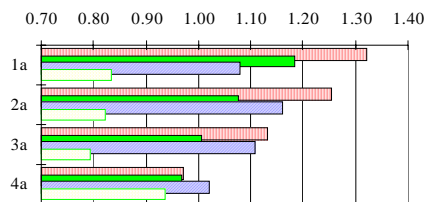
AGUACATE		DOLARES POR KILOGRAMO			
HASS 48s	ORIGEN	1a	2a	3a	4a
1.- ATLANTA	CA/CL	3.82	3.54	3.67	3.60
2.- BALTIMORE	CA	3.63	3.89	3.69	3.83
3.- CHICAGO	CA	3.56	3.38	3.38	3.54
4.- LOS ANGELES	CA	3.32	3.34	3.35	3.44
PROMEDIO SEPTIEMBRE		3.59	3.53	3.52	3.60

Presentación en caja de 26 lbs.



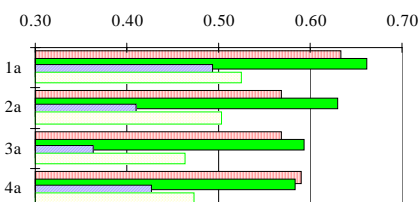
MANZANA GOLDEN		DOLARES POR KILOGRAMO			
DELICIOUS 100s	ORIGEN	1a	2a	3a	4a
1.- ATLANTA	WA	1.32	1.25	1.13	0.97
2.- BALTIMORE	WA	1.19	1.08	1.01	0.97
3.- CHICAGO	WA	1.08	1.16	1.11	1.02
4.- LOS ANGELES	WA	0.83	0.82	0.79	0.94
PROMEDIO SEPTIEMBRE		1.10	1.08	1.01	0.97

Presentación en caja de 40 lbs.



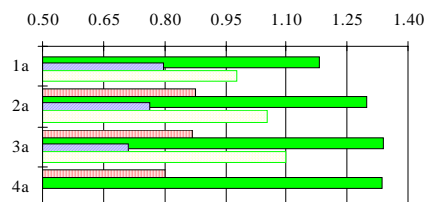
LIMON PERSA S/S		DOLARES POR KILOGRAMO			
TAM. 150s	ORIGEN	1a	2a	3a	4a
1.- ATLANTA	MX	0.63	0.57	0.57	0.59
2.- CHICAGO	MX	0.66	0.63	0.59	0.58
3.- LOS ANGELES	MX	0.49	0.41	0.36	0.43
4.- NUEVA YORK	MX	0.53	0.50	0.46	0.47
PROMEDIO SEPTIEMBRE		0.58	0.53	0.50	0.52

Presentación en caja de 40 lbs.



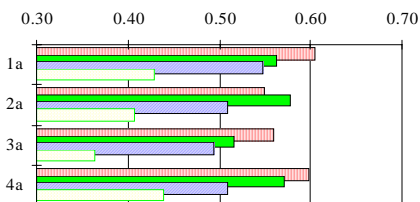
MANZANA GRANNY		DOLARES POR KILOGRAMO			
SMITH 100s	ORIGEN	1a	2a	3a	4a
1.- ATLANTA	WA	ND	0.88	0.87	0.80
2.- DALLAS	WA	1.18	1.30	1.34	1.34
3.- LOS ANGELES	WA	0.80	0.76	0.71	ND
4.- MIAMI	WA	0.98	1.05	1.10	ND
PROMEDIO SEPTIEMBRE		0.99	1.00	1.00	1.07

Presentación en caja de 40 lbs.



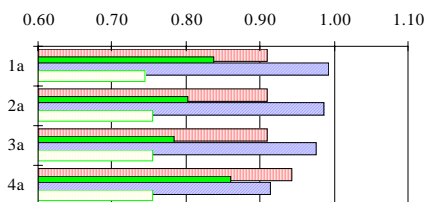
LIMON PERSA S/S		DOLARES POR KILOGRAMO			
TAM. 175s	ORIGEN	1a	2a	3a	4a
1.- ATLANTA	MX	0.61	0.55	0.56	0.60
2.- CHICAGO	MX	0.56	0.58	0.52	0.57
3.- DALLAS	MX	0.55	0.51	0.49	0.51
4.- LOS ANGELES	MX	0.43	0.41	0.36	0.44
PROMEDIO SEPTIEMBRE		0.54	0.51	0.48	0.53

Presentación en caja de 40 lbs.



MANZANA RED		DOLARES POR KILOGRAMO			
DELICIOUS 72s	ORIGEN	1a	2a	3a	4a
1.- ATLANTA	WA	0.91	0.91	0.91	0.94
2.- BALTIMORE	WA	0.84	0.80	0.78	0.86
3.- CHICAGO	WA	0.99	0.99	0.98	0.92
4.- DALLAS	WA	0.75	0.76	0.76	0.76
PROMEDIO SEPTIEMBRE		0.87	0.86	0.86	0.87

Presentación en caja de 40 lbs.



Fuente: ASERCA, con datos del S.N.I.M.



# Canasta Agropecuaria No. 87

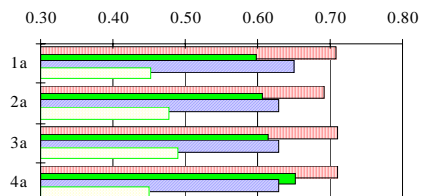
## Frutas Internacionales ( Septiembre 2000 )

Precios promedio en diversos mercados terminales

1  2  3  4 

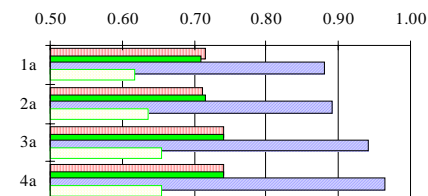
NARANJA		DOLARES POR KILOGRAMO			
VALENCIA 72s	ORIGEN	1a	2a	3a	4a
1.- ATLANTA	CA	0.71	0.69	0.71	0.71
2.- BALTIMORE	CA	0.60	0.61	0.62	0.65
3.- CHICAGO	CA	0.65	0.63	0.63	0.63
4.- LOS ANGELES	CA	0.45	0.48	0.49	0.45
PROMEDIO SEPTIEMBRE		0.60	0.60	0.61	0.61

Presentación en caja de 38 lbs.



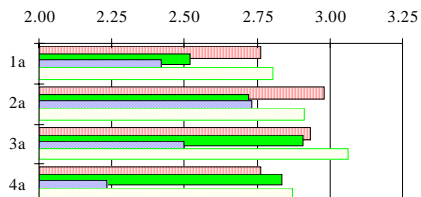
PIÑA		DOLARES POR KILOGRAMO			
12 Pzas .	ORIGEN	1a	2a	3a	4a
1.- ATLANTA	HD	0.72	0.71	0.74	0.74
2.- BALTIMORE	CR	0.71	0.72	0.74	0.74
3.- CHICAGO	CR	0.88	0.89	0.94	0.97
4.- DALLAS	MX	0.62	0.64	0.66	0.66
PROMEDIO SEPTIEMBRE		0.73	0.74	0.77	0.78

Presentación en caja de 40 lbs.



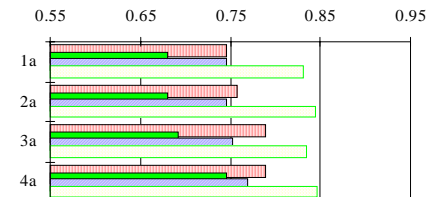
MANGO TOMMY		DOLARES POR KILOGRAMO			
ATKINS 10s	ORIGEN	1a	2a	3a	4a
1.- ATLANTA	BA	2.76	2.98	2.94	2.76
2.- LOS ANGELES	BA	2.52	2.72	2.91	2.84
3.- NUEVA YORK	BA	2.42	2.73	2.50	2.24
4.- SAN FCO.	BA	2.80	2.91	3.06	2.87
PROMEDIO SEPTIEMBRE		2.63	2.84	2.85	2.68

Presentación en caja de 10 lbs.



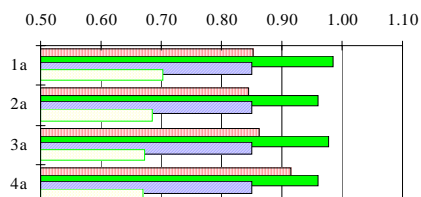
PLATANO		DOLARES POR KILOGRAMO			
MACHO	ORIGEN	1a	2a	3a	4a
1.- BALTIMORE	CB/CR	0.75	0.76	0.79	0.79
2.- COLOMBIA	CB	0.68	0.68	0.69	0.75
3.- DALLAS	MX	0.75	0.75	0.75	0.77
4.- LOS ANGELES	EC/CB	0.83	0.85	0.84	0.85
PROMEDIO SEPTIEMBRE		0.75	0.76	0.77	0.79

Presentación en caja de 50 lbs.



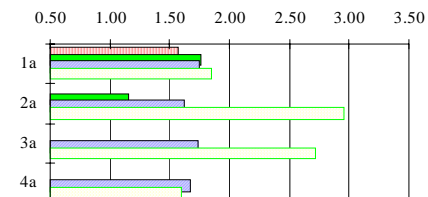
PERA		DOLARES POR KILOGRAMO			
BARTLEIT 100s	ORIGEN	1a	2a	3a	4a
1.- ATLANTA	WA/OR	0.85	0.85	0.86	0.91
2.- BALTIMORE	CA	0.99	0.96	0.98	0.96
3.- DALLAS	CA	0.85	0.85	0.85	0.85
4.- LOS ANGELES	CA	0.70	0.69	0.67	0.67
PROMEDIO SEPTIEMBRE		0.85	0.84	0.84	0.85

Presentación en caja de 46 lbs.



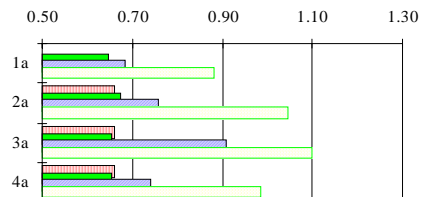
UVA FLAME		DOLARES POR KILOGRAMO			
S/S GRANDE	ORIGEN	1a	2a	3a	4a
1.- BALTIMORE	CA	1.57	ND	ND	ND
2.- CHICAGO	CA	1.76	1.15	ND	ND
3.- MIAM	CA	1.75	1.63	1.74	1.67
4.- NUEVA YORK*	CA	1.84	2.95	2.72	1.60
PROMEDIO SEPTIEMBRE		1.73	1.91	2.23	1.63

Presentación en caja de 19 y 18\* lbs.



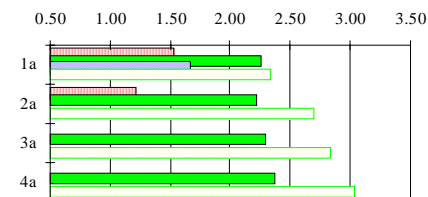
PIÑA		DOLARES POR KILOGRAMO			
10 Pzas .	ORIGEN	1a	2a	3a	4a
1.- ATLANTA	HD	ND	0.66	0.66	0.66
2.- DALLAS	MX	0.65	0.68	0.66	0.66
3.- NUEVA YORK	CR	0.69	0.76	0.91	0.74
4.- SAN FCO.	CR/MX	0.88	1.05	1.10	0.99
PROMEDIO SEPTIEMBRE		0.74	0.78	0.83	0.76

Presentación en caja de 40 lbs.



UVA THOMPSON		DOLARES POR KILOGRAMO			
S/S. EXT/GDE	ORIGEN	1a	2a	3a	4a
1.- BALTIMORE	CA	1.53	1.21	ND	ND
1.- MIAM	CA	2.26	2.22	2.29	2.37
2.- CHICAGO	CA	1.66	ND	ND	ND
4.- NUEVA YORK*	CA	2.33	2.70	2.83	3.04
PROMEDIO SEPTIEMBRE		1.94	2.04	2.56	2.71

Presentación en caja de 18\* y 19 lbs.



Fuente: ASERCA con datos de I.S.N.I.M.

# Canasta Agropecuaria No. 87

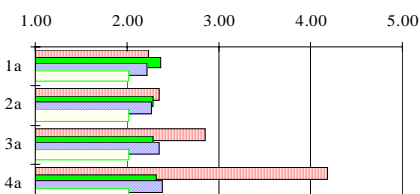
## Hortalizas Internacionales ( Septiembre 2000 )

Precios promedio en diversos mercados terminales

1  2  3  4 

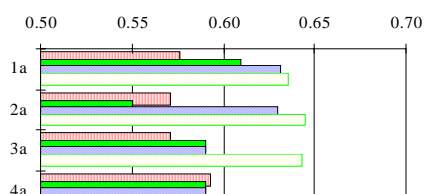
AJO BLANCO COLOSAL	ORIGEN	DOLARES POR KILOGRAMO			
		1a	2a	3a	4a
1.- ATLANTA	CA	2.23	2.35	2.85	4.18
2.- BALTIMORE	CA/MX	2.36	2.28	2.28	2.32
3.- CHICAGO	CA	2.22	2.27	2.36	2.39
4.- DALLAS	MX	2.02	2.02	2.02	2.02
<b>PROMEDIO SEPTIEMBRE</b>		<b>2.21</b>	<b>2.23</b>	<b>2.38</b>	<b>2.73</b>

Presentación en caja de 30 lbs.



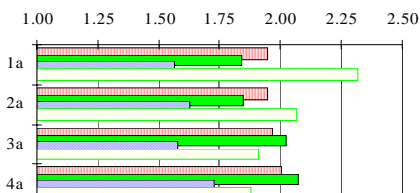
CEBOLLA BLANCA JUMBO	ORIGEN	DOLARES POR KILOGRAMO			
		1a	2a	3a	4a
1.- ATLANTA	CA/CO	0.58	0.57	0.57	0.59
2.- BALTIMORE	CA/TX	0.61	0.55	0.59	0.59
3.- CHICAGO	CO	0.63	0.63	0.59	0.59
4.- MIAMI	WA/CA/CO	0.64	0.65	0.64	0.66
<b>PROMEDIO SEPTIEMBRE</b>		<b>0.61</b>	<b>0.60</b>	<b>0.60</b>	<b>0.61</b>

Presentación en sacos de 50 lbs.



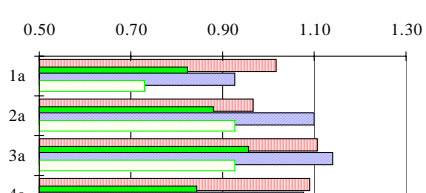
AJO BLANCO EXTRA JUMBO	ORIGEN	DOLARES POR KILOGRAMO			
		1a	2a	3a	4a
1.- ATLANTA	CA	1.95	1.95	1.97	2.01
2.- CHICAGO	MX/CA	1.84	1.85	2.02	2.08
3.- LOS ANGELES	MX	1.57	1.63	1.58	1.73
4.- MIAMI	MX	2.32	2.07	1.91	1.88
<b>PROMEDIO SEPTIEMBRE</b>		<b>1.92</b>	<b>1.87</b>	<b>1.87</b>	<b>1.92</b>

Presentación en caja de 30 lbs.



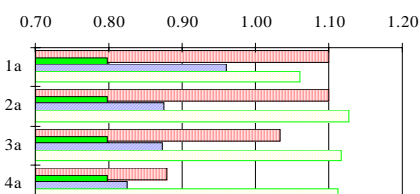
COLIFLOR BLANCA 12s	ORIGEN	DOLARES POR KILOGRAMO			
		1a	2a	3a	4a
1.- ATLANTA	CA	1.02	0.97	1.11	1.09
2.- DALLAS	CA	0.82	0.88	0.96	0.84
3.- MIAMI	CA	0.93	1.10	1.14	1.08
4.- WASHINGTON	CA/WA	0.73	0.93	0.93	0.84
<b>PROMEDIO SEPTIEMBRE</b>		<b>0.87</b>	<b>0.97</b>	<b>1.03</b>	<b>0.96</b>

Presentación en bolsas de 25 lbs.



BETABEL	ORIGEN	DOLARES POR KILOGRAMO			
		1a	2a	3a	4a
1.- BALTIMORE	CA/OH	1.10	1.10	1.03	0.88
2.- LOS ANGELES	CA	0.80	0.80	0.80	0.80
3.- NUEVA YORK	NY/NJ	0.96	0.87	0.87	0.83
4.- SAN FCO.	CA	1.06	1.13	1.12	1.11
<b>PROMEDIO SEPTIEMBRE</b>		<b>0.98</b>	<b>0.97</b>	<b>0.96</b>	<b>0.90</b>

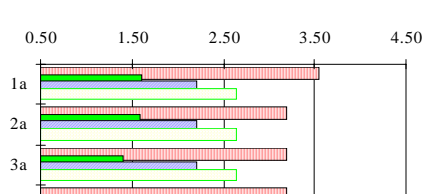
Presentación en caja/reja de 20 lbs.



CHILE SERRANO	ORIGEN	DOLARES POR KILOGRAMO			
		1a	2a	3a	4a
1.- ATLANTA*	MX	3.55	3.20	3.20	3.20
2.- CHICAGO	MX	1.60	1.58	1.41	1.69
2.- DALLAS	MX	2.21	2.21	2.21	ND
2.- NUEVA YORK	MX	2.65	2.65	2.65	2.65
<b>PROMEDIO SEPTIEMBRE</b>		<b>2.50</b>	<b>2.41</b>	<b>2.37</b>	<b>2.51</b>

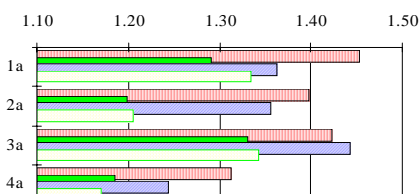
\*Presentación en caja de 10

Presentación en contenedores 40 lb



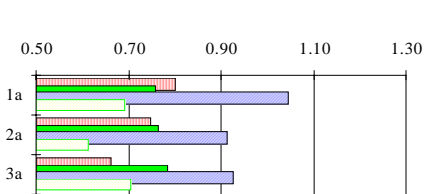
BROCOLI	ORIGEN	DOLARES POR KILOGRAMO			
		1a	2a	3a	4a
1.- ATLANTA	MX/CA	1.45	1.40	1.42	1.31
2.- BALTIMORE	CA/CD	1.29	1.20	1.33	1.18
3.- CHICAGO	MX/CA	1.36	1.36	1.44	1.24
4.- DALLAS	CA	1.34	1.21	1.34	1.17
<b>PROMEDIO SEPTIEMBRE</b>		<b>1.36</b>	<b>1.29</b>	<b>1.39</b>	<b>1.23</b>

Presentación en caja de 20 lbs.



EJOTE	ORIGEN	DOLARES POR KILOGRAMO			
		1a	2a	3a	4a
1.- BALTIMORE	NJ/MI	0.80	0.75	0.66	0.74
2.- CHICAGO	IL/GA	0.76	0.77	0.78	1.11
3.- MIAMI	NJ	1.04	0.91	0.93	0.89
4.- NUEVA YORK	PN/NY	0.69	0.61	0.71	0.93
<b>PROMEDIO SEPTIEMBRE</b>		<b>0.82</b>	<b>0.76</b>	<b>0.77</b>	<b>0.92</b>

Presentación en caja/reja de 30 lbs.



Fuente: ASERCA, con datos del S.N.I.M.

# Canasta Agropecuaria No. 87

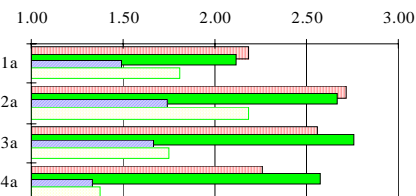
## Hortalizas Internacionales ( Septiembre 2000 )

Precios promedio en diversos mercados terminales

1  2  3  4 

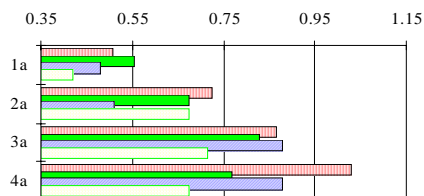
FRESA MED/GDE	ORIGEN	DOLARES POR KILOGRAMO			
		1a	2a	3a	4a
1.- ATLANTA	CA	2.18	2.72	2.56	2.26
2.- DALLAS	CA	2.12	2.67	2.76	2.58
3.- LOS ANGELES	CA	1.49	1.74	1.67	1.33
4.- SAN FCO.	CA	1.81	2.18	1.75	1.38
PROMEDIO SEPTIEMBRE		1.90	2.33	2.18	1.89

Presentación en canastas de 12 lbs.



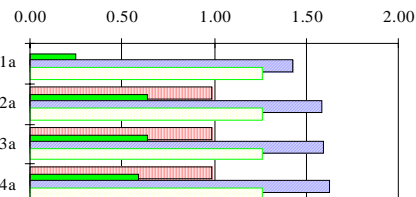
MELON HONEY DEW TAM. 5s.	ORIGEN	DOLARES POR KILOGRAMO			
		1a	2a	3a	4a
1.- ATLANTA	CA	0.51	0.73	0.87	1.03
2.- CHICAGO	CA	0.56	0.67	0.83	0.77
3.- DALLAS	CA/MX	0.48	0.51	0.88	0.88
4.- DALLAS	CA	0.42	0.68	0.72	0.68
PROMEDIO SEPTIEMBRE		0.49	0.65	0.82	0.84

Presentación en caja de 30 lbs.



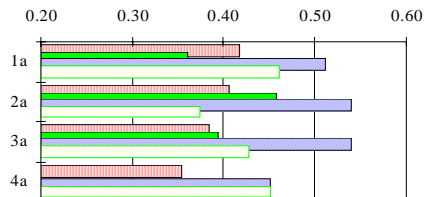
JICAMA	ORIGEN	DOLARES POR KILOGRAMO			
		1a	2a	3a	4a
1.- BALTIMORE	CA	ND	0.99	0.99	0.99
2.- LOS ANGELES	MX	0.25	0.64	0.64	0.59
3.- MIAMI	CA	1.43	1.59	1.60	1.63
4.- NUEVA YORK	MX	1.27	1.27	1.27	1.27
PROMEDIO SEPTIEMBRE		0.98	1.12	1.12	1.12

Presentación en caja de 20 lbs.



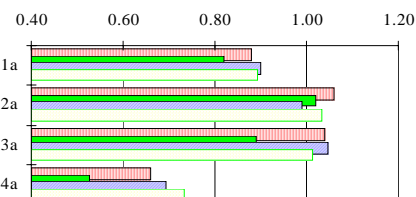
PEPINO MEDIANO	ORIGEN	DOLARES POR KILOGRAMO			
		1a	2a	3a	4a
1.- BALTIMORE	NY/PN	0.42	0.41	0.38	0.35
2.- LOS ANGELES	MX	0.36	0.46	0.39	ND
3.- MIAMI	MI/OH	0.51	0.54	0.54	0.45
4.- NUEVA YORK	CD/NJ	0.46	0.37	0.43	0.45
PROMEDIO SEPTIEMBRE		0.44	0.44	0.44	0.42

Presentación en caja/reja de 55 lbs.



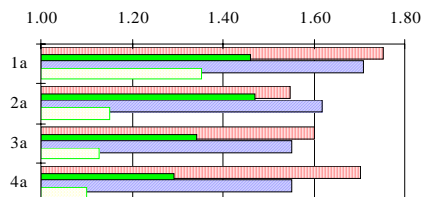
LECHUGA ICEBERG 24s	ORIGEN	DOLARES POR KILOGRAMO			
		1a	2a	3a	4a
1.- ATLANTA	CA	0.88	1.06	1.04	0.66
2.- BALTIMORE	CA/CD	0.82	1.02	0.89	0.53
3.- CHICAGO	CA/CD	0.90	0.99	1.05	0.69
4.- DALLAS	CA	0.89	1.03	1.02	0.73
PROMEDIO SEPTIEMBRE		0.87	1.03	1.00	0.65

Presentación en caja de 50 lbs.



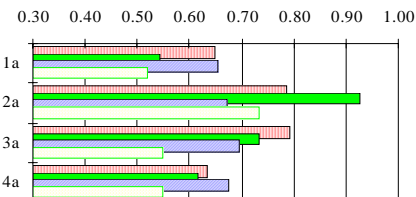
TOMATE CHERRY	ORIGEN	DOLARES POR KILOGRAMO			
		1a	2a	3a	4a
1.- ATLANTA	AL	1.75	1.55	1.60	1.70
2.- BALTIMORE	MX/VI	1.46	1.47	1.34	1.29
3.- CHICAGO	AL	1.71	1.62	1.55	1.55
4.- DALLAS	CA/MX	1.35	1.15	1.13	1.10
PROMEDIO SEPTIEMBRE		1.57	1.45	1.41	1.41

Presentación en canasta de 15 lbs.



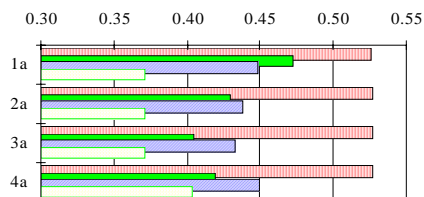
MELON CANTALOUPE TAM. 12s	ORIGEN	DOLARES POR KILOGRAMO			
		1a	2a	3a	4a
1.- ATLANTA	AR/CA	0.65	0.79	0.79	0.64
2.- BALTIMORE	CA	0.54	0.93	0.73	0.62
3.- LOS ANGELES	CA	0.66	0.67	0.70	0.68
4.- MIAMI	CA	0.52	0.73	0.55	0.55
PROMEDIO SEPTIEMBRE		0.59	0.78	0.69	0.62

Presentación en caja de 40 lbs.



ZANAHORIA JUMBO	ORIGEN	DOLARES POR KILOGRAMO			
		1a	2a	3a	4a
1.- ATLANTA	CA/CO	0.53	0.53	0.53	0.53
2.- BALTIMORE	CA/CD	0.47	0.43	0.40	0.42
3.- CHICAGO	MI/CA	0.45	0.44	0.43	0.45
4.- LOS ANGELES	CA	0.37	0.37	0.37	0.40
PROMEDIO SEPTIEMBRE		0.45	0.44	0.43	0.45

Presentación en sacos de 50 lbs.



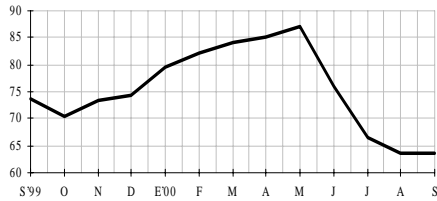
Fuente: ASERCA con datos de IS.N.I.I.M.

# Canasta Agropecuaria No. 87

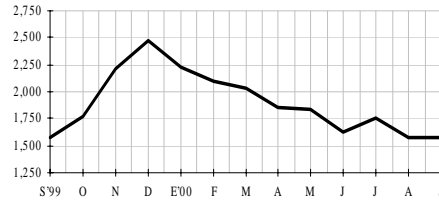
## Granos y Oleaginosas en Estados Unidos ( Septiembre 2000 )

Precios registrados en mercados de físico.

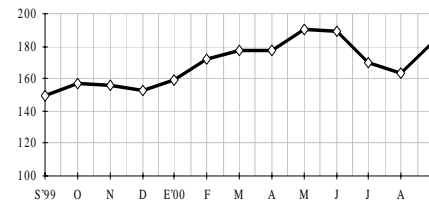
MAIZ (Amarillo No.2) Chicago DLS. / TON.						
SEM	LUN	MAR	MIE	JUE	VIE	VAR %
1a. SEP	63.8	65.7	67.3	65.7	65.4	0.24
2a. SEP	66.9	66.9	66.1	65.4	64.6	0.60
3a. SEP	63.8	64.6	63.8	64.2	65.0	-2.63
4a. SEP	66.1	65.7	66.5	66.5	66.9	3.31



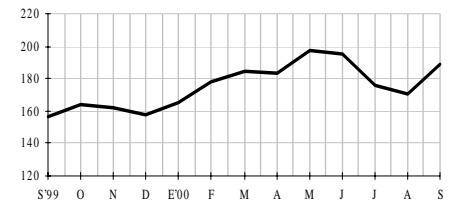
CAFE Brasilño (Nueva York) DLS. / TON.						
SEM	LUN	MAR	MIE	JUE	VIE	VAR %
1a. SEP	1,568.6	1,532.2	1,571.9	1,624.8	1,624.8	1.35
2a. SEP	1,632.5	1,651.3	1,670.0	1,611.6	1,592.8	2.98
3a. SEP	1,618.2	1,612.7	1,546.5	1,538.8	1,543.2	-3.66
4a. SEP	1,543.2	1,566.4	1,564.2	1,539.9	1,609.4	-0.46



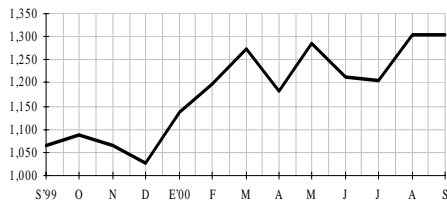
SOYA 44% (Pasta) Chicago DLS. / TON.						
SEM	LUN	MAR	MIE	JUE	VIE	VAR %
1a. SEP	176.3	182.9	177.9	175.0	178.2	-1.49
2a. SEP	181.1	180.7	183.5	183.5	178.5	1.91
3a. SEP	183.2	180.8	182.7	182.7	188.4	1.17
4a. SEP	187.3	186.2	185.1	188.3	185.1	1.56



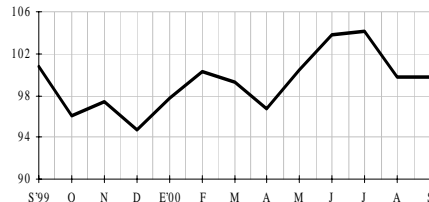
SOYA 48% (Pasta) Chicago DLS. / TON.						
SEM	LUN	MAR	MIE	JUE	VIE	VAR %
1a. SEP	182.9	185.1	184.5	181.6	184.8	-1.91
2a. SEP	187.7	187.7	190.1	190.1	185.1	2.36
3a. SEP	189.8	187.5	189.3	189.3	195.1	1.09
4a. SEP	194.0	192.9	191.7	194.9	191.7	1.51



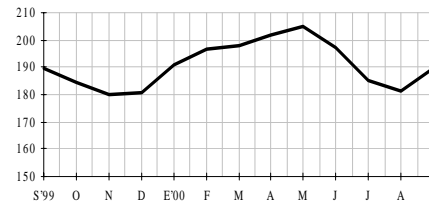
ALGODON (Fibra) 1 1/16 strict low middling (Mineapolis) DLS. / TON.						
SEM	LUN	MAR	MIE	JUE	VIE	VAR %
1a. SEP	1,365.1	1,356.5	1,353.6	1,348.6	1,348.6	0.09
2a. SEP	1,361.6	1,362.9	1,332.7	1,316.8	1,327.4	-1.05
3a. SEP	1,328.1	1,328.1	1,327.2	1,327.4	1,345.3	-0.68
4a. SEP	1,336.0	1,340.6	1,342.2	1,319.5	1,317.0	-0.01



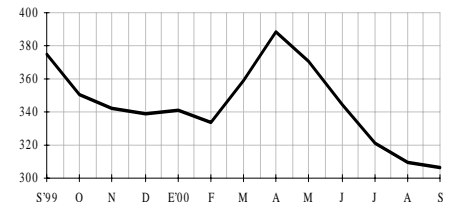
TRIGO (Duro) Kansas City DLS. / TON.						
SEM	LUN	MAR	MIE	JUE	VIE	VAR %
1a. SEP	103.2	107.7	108.4	107.3	107.7	2.25
2a. SEP	109.1	110.2	109.5	108.8	107.7	2.06
3a. SEP	106.9	109.5	108.0	108.0	108.0	-0.88
4a. SEP	108.8	110.2	112.1	115.0	116.8	4.15



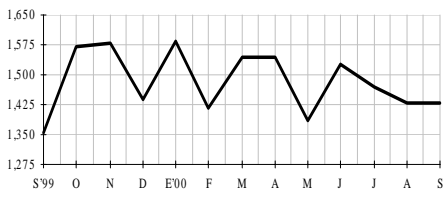
SOYA No.1 (Frijol) Chicago DLS. / TON.						
SEM	LUN	MAR	MIE	JUE	VIE	VAR %
1a. SEP	186.0	197.2	191.2	191.2	188.5	-0.20
2a. SEP	194.7	194.0	193.8	191.3	188.4	0.86
3a. SEP	188.4	186.1	183.6	185.4	186.9	-3.30
4a. SEP	188.9	189.0	188.4	189.1	190.1	1.62



SOYA (Aceite) Chicago DLS. / TON.						
SEM	LUN	MAR	MIE	JUE	VIE	VAR %
1a. SEP	306.2	318.3	307.5	303.8	303.8	-2.01
2a. SEP	314.4	315.3	313.7	310.9	304.2	1.22
3a. SEP	295.2	299.6	301.4	301.4	302.0	-3.78
4a. SEP	302.0	300.7	300.7	304.7	306.2	0.99

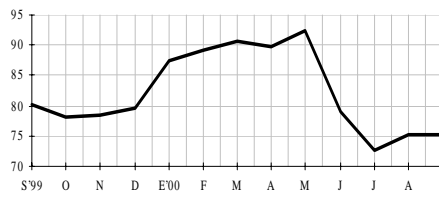


VACUNO Texas DLS. / TON.						
SEM	LUN	MAR	MIE	JUE	VIE	VAR %
1a. SEP	nd	nd	nd	nd	nd	0.00
2a. SEP	nd	nd	nd	1,433.0	1,433.0	0.00
3a. SEP	nd	nd	nd	nd	1,455.1	1.54
4a. SEP	nd	nd	nd	nd	1,477.1	1.52



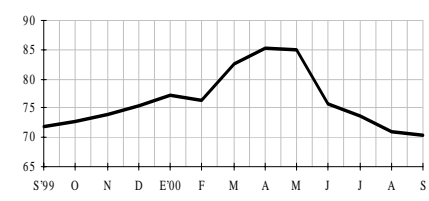
nc=No Cotizó

SORGO (Milo) No.2 Galto DLS. / TON.						
SEM	LUN	MAR	MIE	JUE	VIE	VAR %
1a. SEP	75.4	81.8	80.7	80.7	80.7	1.57
2a. SEP	81.4	81.6	80.7	80.9	80.2	1.38
3a. SEP	80.2	80.0	80.0	80.5	81.4	-0.65
4a. SEP	84.2	84.0	84.4	84.4	85.1	4.99



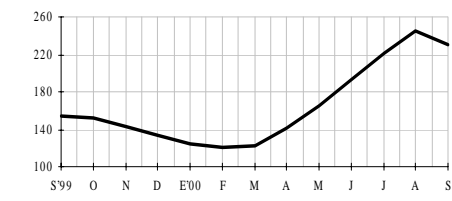
nd=No Disponible

AVENA (No.2 Milling Mineapolis) DLS. / TON.						
SEM	LUN	MAR	MIE	JUE	VIE	VAR %
1a. SEP	70.0	69.4	70.7	70.0	70.0	0.19
2a. SEP	72.6	72.6	72.6	71.3	70.7	2.78
3a. SEP	70.0	70.0	69.4	69.4	68.7	-3.42
4a. SEP	69.4	69.4	70.0	70.7	70.0	0.56



nc=No Cotizó

AZUCAR CRUDA (FOB) DLS. / TON.						
SEM	LUN	MAR	MIE	JUE	VIE	VAR %
1a. SEP	246.0	242.9	240.5	242.9	240.5	-1.06
2a. SEP	238.8	238.8	238.3	231.5	231.5	-2.82
3a. SEP	221.1	223.1	215.4	209.2	217.6	-7.84
4a. SEP	221.3	218.9	216.7	216.7	220.7	0.73



nd:No Disponible

# Canasta Agropecuaria No. 87

## Mercado de Granos y Oleaginosas de Estados Unidos ( Septiembre del 2000 )

Precios promedio en mercados de físico\*

### PRECIOS PROMEDIO DE GRANOS Y OLEAGINOSAS

(Dólares por Tonelada Métrica)

	MIN	MAX	PROM		MIN	MAX	PROM
<b>ARROZ PUL. LGO. N° 2</b>				<b>FRIJOL PINTO N° 1</b>			
FOB, Molino Texas	253.53	385.80	321.87	Productor, Col. Nebraska	308.64	330.69	328.49
FOB, Molino Louisiana	253.53	270.06	264.00	FOB, Mayoreo Col. Neb.	429.90	485.01	450.84
<b>ARROZ IND. CERVECERA</b>				<b>FRIJOL NEGRO N° 1</b>			
FOB, Molino Texas	N/D	N/D	N/D	Productor, Michigan	220.46	242.51	235.89
<b>ARROZ PALAY LGO. N° 2</b>				FOB, Mayorista Michigan	363.76	396.83	380.30
FOB, Louisiana	N/D	N/D	N/D	<b>LENTEJA U.S. N° 1</b>			
<b>MAIZ AMARILLO N° 2</b>				Productor, Wash. e Idaho	242.50	253.53	246.37
FOB, Iowa Sur	58.26	63.78	61.89	FOB, mayoreo Wash. e Idaho	319.29	341.72	326.35
FOB, Camión K. City	60.23	64.56	62.83	<b>GARBANZO</b>			
CAF, Frontera Texas	N/D	N/D	N/D	Productor, California	617.29	683.44	654.77
<b>MAIZ BLANCO N° 2</b>				Mayorista, Calif. (alm rural)	705.48	771.62	745.16
FOB, Tren, K. City	61.80	64.56	63.18	FOB Nogales, Az	N/D	N/D	N/D
<b>SORGO AMARILLO N° 2</b>				<b>SOYA AMARILLA N° 1</b>			
FOB, Camión K. City	56.43	59.74	58.51	FOB, Camión K. City	173.61	178.58	176.87
FOB, Texas Planic. Altas	59.52	67.46	63.45	FOB, Camión prod. Illinois	172.69	180.60	177.20
CAF, Frontera Texas	N/D	N/D	N/D	<b>SEMILLA DE GIRASOL N° 1</b>			
<b>CEBADA MALTERA N° 3</b>				CAF, Planta Dakota N.	117.95	124.56	121.01
FOB, Tren Minneapolis	N/D	N/D	N/D	CAF, Planta Minnesota	127.86	132.28	129.41
<b>CEBADA FORRAJERA N° 2</b>				<b>SEMILLA DE ALGODÓN</b>			
FOB, Tren Minneapolis	57.41	57.41	57.41	FOB, Memphis, TN	110.00	120.00	115.00
<b>TRIGO FUERTE INV.</b>				<b>ACEITE DE SOYA</b>			
FOB, Camión K. City	100.67	105.82	103.76	FOB, Decatur, IL	N/D	N/D	N/D
<b>TRIGO SUAVE INV.</b>				<b>ACEITE DE GIRASOL</b>			
FOB, Camión K. City	83.04	89.29	87.08	CAF, Minneapolis	N/D	N/D	N/D
<b>TRIGO FUERTE PRIM.</b>				<b>ACEITE DE MAIZ</b>			
FOB, Tren Minneapolis	114.37	124.74	120.53	FOB, Proc. Illinois	N/D	N/D	N/D

### PRECIOS PROMEDIO EN GOLFO

(Dólares por Tonelada Métrica)

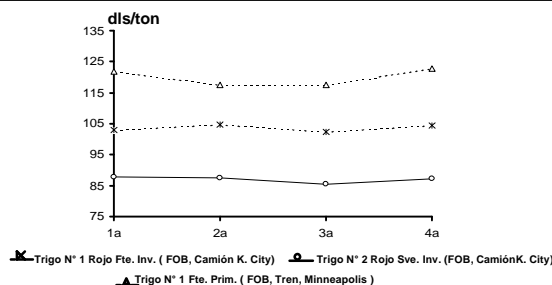
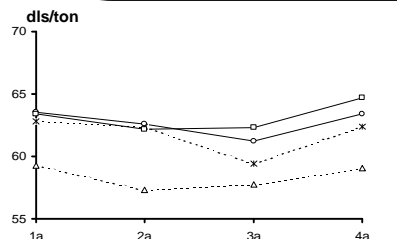
	MIN	MAX	PROM
<b>MAIZ AMARILLO N° 2</b>			
FOB. Puertos EU en Golfo	78.24	81.49	80.31
<b>SORGO AMARILLO N° 2</b>			
FOB. Tren Puertos del Golfo de EU	79.36	86.42	83.05
FOB. Barc. Puertos del Golfo de EU	79.15	86.20	83.13
<b>CEBADA MALTERA N° 3</b>			
CAF Puertos del Pacífico	N/D	N/D	N/D
<b>TRIGO ROJO FTE INV.</b>			
FOB. Puertos EU en Golfo	111.61	124.47	117.82
<b>TRIGO ROJO SUAVE INV.</b>			
FOB. Puertos EU en Golfo	94.45	102.33	97.85
<b>SOYA AMARILLA</b>			
FOB. Puertos EU en Golfo	183.63	190.24	188.25
<b>CANOLA CANADIENSE</b>			
CAF. Puertos del Pacífico	N/D	N/D	N/D

### PRECIOS PROMEDIO DE CAFE Y CACAO

EN ESTADOS UNIDOS

(Dólares por Tonelada Métrica)

	MIN	MAX	PROM
<b>CAFÉ MÉXICO (Prime Lavado)</b>			
LAB, LAREDO	1362.46	1493.63	1416.69
<b>CAFÉ COLOMBIA (MAMS)</b>			
LAB Nueva York	1869.52	2044.79	1947.34
<b>CAFÉ BRASIL (SANTOS T4)</b>			
LAB Nueva York	1538.83	1670.00	1592.51
<b>CACAO</b>			
Costa de Marfil	959.00	1013.00	981.40



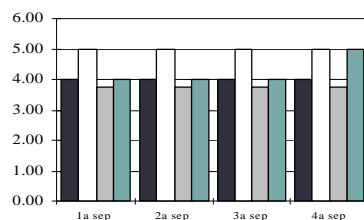
# Canasta Agropecuaria No. 87

## Flores Internacionales ( Septiembre 2000 ) Precios promedio en diversos mercados terminales.



ALSTROMERIA		Dólares / Unidad.			
Ram. 10 tallos, Fancy	ORIGEN	1a sep	2a sep	3a sep	4a sep
A) CHICAGO IL	CA	4.00	4.00	4.00	4.00
B) CHICAGO IL	CB	5.00	5.00	5.00	5.00
C) SEATTLE WA**	CA	3.75	3.75	3.75	3.75
D) SEATTLE WA**	CD	4.00	4.00	4.00	5.00
Promedio mensual por Mercado		A	B	C	D
		4.00	5.00	3.75	4.25

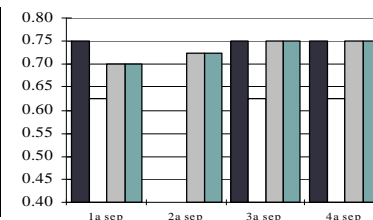
\*\* Ramilletes 10 tallos, largo



GERBERA		Dólares / Unidad.			
Tallos	ORIGEN	1a sep	2a sep	3a sep	4a sep
A) CHICAGO IL	CAMX	0.75	ND	0.75	0.75
B) SAN FRANCISCO	CA	0.63	ND	0.63	0.63
C) SEATTLE WA*	CA	0.70	0.73	0.75	0.75
D) SEATTLE WA*	CD	0.70	0.73	0.75	0.75
Promedio mensual por Mercado		A	B	C	D
		0.75	0.63	0.73	0.73

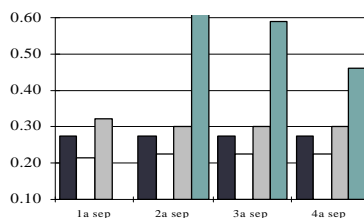
\* Tallos largo.

\*\* Tallos grande, diversos colores y tamaños

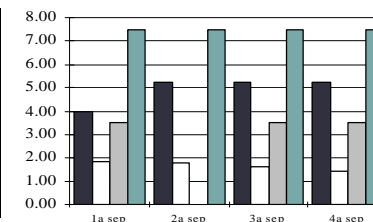


CLAVEL		Dólares / Unidad.			
Tallos Fancy	ORIGEN	1a sep	2a sep	3a sep	4a sep
A) CHICAGO IL	CA	0.28	0.28	0.28	0.28
B) CHICAGO IL	CB	0.22	0.23	0.23	0.23
C) SEATTLE WA*	CA	0.32	0.30	0.30	0.30
D) TOKIO,JA	JP.	ND	5.22	0.59	0.46
Promedio mensual por Mercado		A	B	C	D
		0.28	0.22	0.31	2.09

\* Tallos Fancy, varios colores

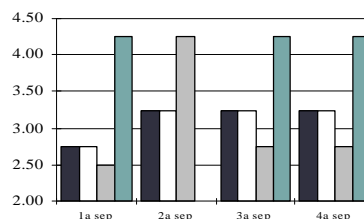


GIPSOFILIA PERFECTA		Dólares / Unidad.			
Ramilletes	ORIGEN	1a sep	2a sep	3a sep	4a sep
A) CHICAGO IL	CB	4.00	5.25	5.25	5.25
B) MIAMI FL	C-SUD	1.83	1.80	1.63	1.45
C) SAN FRANCISCO	CA	3.50	ND	3.50	3.50
D) SEATTLE WA	CA	7.50	7.50	7.50	7.50
Promedio mensual por Mercado		A	B	C	D
		4.94	1.68	3.50	7.50



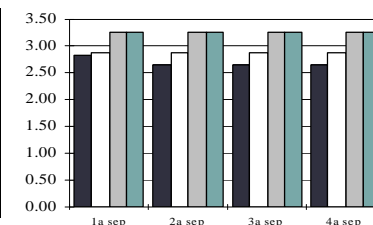
CLAVEL MINIATURA		Dólares / Unidad.			
Ramilletes	ORIGEN	1a sep	2a sep	3a sep	4a sep
A) CHICAGO IL	CA	2.75	3.25	3.25	3.25
B) CHICAGO IL	CB	2.75	3.25	3.25	3.25
C) SAN FRANCISCO	CC	2.50	4.25	2.75	2.75
D) SEATTLE WA	CA	4.25	ND	4.25	4.25
Promedio mensual por Mercado		A	B	C	D
		3.13	3.13	3.06	4.25

\* Ramilletes, varios colores



POMPON		Dólares / Unidad.			
Ramilletes, div., var.	ORIGEN	1a sep	2a sep	3a sep	4a sep
A) CHICAGO IL	CA	2.83	2.65	2.65	2.65
B) CHICAGO IL	CB	2.88	2.88	2.88	2.88
C) SEATTLE WA*	CA	3.25	3.25	3.25	3.25
D) SEATTLE WA*	CB	3.25	3.25	3.25	3.25
Promedio mensual por Mercado		A	B	C	D
		2.69	2.88	3.25	3.25

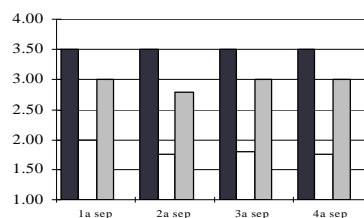
\* Ramilletes



ESTATICESINUATA		Dólares / Unidad.			
Ramilletes	ORIGEN	1a sep	2a sep	3a sep	4a sep
A) CHICAGO IL	CA	3.50	3.50	3.50	3.50
B) MIAMI FL*	C-SUD	2.00	1.75	1.80	1.75
C) SAN FRANCISCO**	CA	3.00	2.80	3.00	3.00
D) TOKIO,JA	JP.	ND	ND	0.40	0.29
Promedio mensual por Mercado		A	B	C	D
		3.50	1.83	2.95	0.35

\* Ramilletes diversos colores y tamaños

\*\* Ramilletes largo, diversos colores

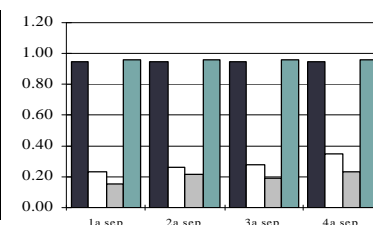


ROSA TEHIBRIDA		Dólares / Unidad.			
	ORIGEN	1a sep	2a sep	3a sep	4a sep
A) CHICAGO IL	CA	0.95	0.95	0.95	0.95
B) MIAMI FL*	C-SUD	0.24	0.26	0.28	0.35
C) MIAMI, FL**	C-SUD	0.16	0.22	0.19	0.24
D) SEATTLE WA*	CA	0.96	0.96	0.96	0.96
Promedio mensual por Mercado		A	B	C	D
		0.95	0.28	0.20	0.96

Tallos, 66 cm. y más varios colores

\* Tallos, 50-60 cm varios colores

\*\* Tallos, 40 cm varios colores



Fuente: S.N.I.I.M.

## México - Centroamérica ( Septiembre 2000 )

Precios observados en diversos países.

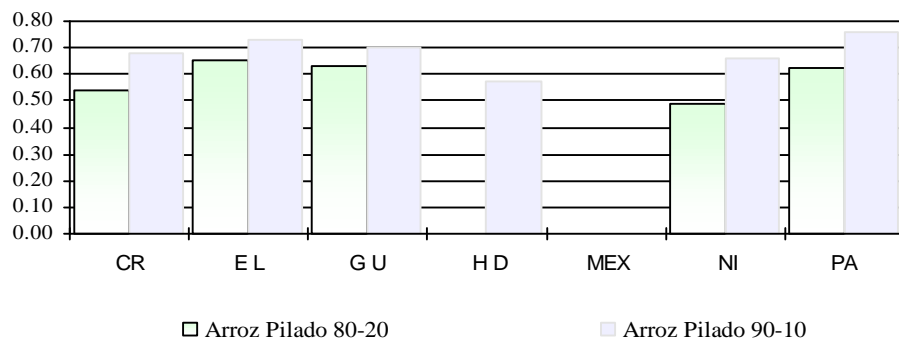
### COMPARATIVO DE PRECIOS EN PRODUCTOS AGROPECUARIOS (US\$)

Producto	Unidad	Costa Rica (CR)	El Salvador (E L)	Guatemala (GU)	Honduras (H D)	México (MX)	Nicaragua (NI)	Panamá (P N)	Producto	Unidad	Costa Rica (CR)	El Salvador (E L)	Guatemala (GU)	Honduras (H D)	México (MX)	Nicaragua (NI)	Panamá (P N)
Frijol Negro al									Maíz Amarillo al								
Productor	TM	590.71	--	--	--	--	--	--	Productor	TM	--	--	--	--	--	--	242.44
Frijol Negro al									Maíz Blanco al								
Mayorista	TM	690.32	--	557.39	--	--	--	--	Productor	TM	287.37	--	--	--	--	160.59	--
Frijol Rojo al									Maíz Blanco al								
Productor	TM	625.84	--	--	--	--	606.87	551.00	Mayorista	TM	296.95	254.19	212.17	211.86	--	201.16	--
Frijol Rojo al									Maíz Blanco al								
Mayorista	TM	796.53	647.97	710.65	473.76	--	718.44	617.12	Consumidor	KG	0.38	0.31	0.28	0.23	--	0.30	--
Arroz Granza									Sorgo puesto								
al Productor	TM	270.72	199.06	--	--	--	194.40	239.57	en planta	TM	--	--	--	--	--	--	--
Arroz Pilado									Azúcar Blanca								
Primera (90-10) KG		0.68	0.73	0.70	0.57	--	0.66	0.76*	Mayorero	TM	519.83	--	450.22	479.12	--	459.80	--
Arroz Pilado									Azúcar Blanca								
Popular (80-20) KG		0.54	0.65	0.63	--	--	0.49	0.62**	Consumidor	KG	0.56	--	0.46	0.57	--	0.55	0.66

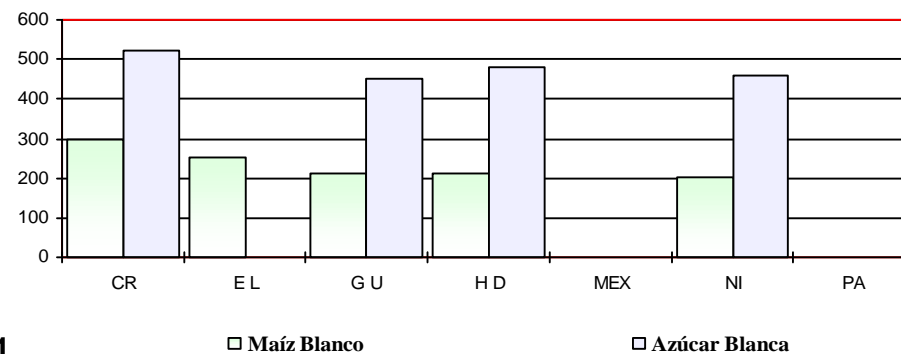
\*Arroz Especial 95-5 \*\* Arroz Pilado 70-30

Fuente: ASERCA con datos del CORECA

Precios Pagados al Consumidor (Dls./Kg.)



Precios Pagados al Mayorista (Dls./Ton.)



## México - Centroamérica ( Septiembre 2000 )

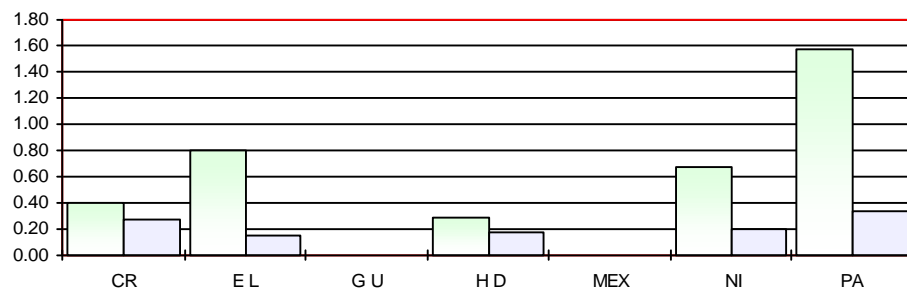
Precios observados en diversos países.

**COMPARATIVO DE PRECIOS EN PRODUCTOS AGROPECUARIOS**  
( US\$ )

Producto	Unidad	Costa Rica (CR)	El Salvador (EL)	Guatemala (GU)	Honduras (HD)	México (MX)	Nicaragua (NI)	Panamá (PN)	Producto	Unidad	Costa Rica (CR)	El Salvador (EL)	Guatemala (GU)	Honduras (HD)	México (MX)	Nicaragua (NI)	Panamá (PN)
Cebolla Amarilla									Vacuno Novillo								
al Productor	KG	0.30	--	--	--	--	--	1.16	en Pie	KG	1.00	1.06	--	--	1.49	0.85	1.17
Cebolla Amarilla									Vacuno Novillo								
al Mayorista	KG	0.40	0.80	--	0.29	--	0.68	1.57	Canal Cal.	KG	1.76	2.10	2.22	2.00	2.55	1.65	--
Papa Blanca									Porcino en								
al Productor	KG	0.17	--	--	--	--	--	0.26	Pie	KG	1.05	--	--	--	1.65	1.27	--
Papa Blanca									Porcino Canal								
al Mayorista	KG	0.27	0.15	--	0.17	--	0.20	0.34	Caliente	KG	1.40	2.35	2.50	2.35	2.87	2.20	1.98
Tomate Rojo									Pollo Entero al								
al Productor	KG	--	--	--	--	1.49	0.34	0.47	Productor	KG	--	--	--	--	1.04	1.50	--
Tomate Rojo									Pollo Entero al								
al Mayorista	KG	--	0.28	0.13	--	1.54	0.53	0.60	Consumidor	KG	2.19	2.10	2.09	1.50	2.11	1.65	2.12
Repollo al									Huevo Blanco al								
Productor	KG	0.10	--	--	--	--	0.04	0.22	Productor	KG	1.12	--	--	--	0.56	0.37	0.90
Repollo al									Huevo Blanco al								
Mayorista	KG	0.18	0.20	0.07	0.06	0.14	0.10	0.30	Consumidor	KG	1.44	1.54	1.34	1.18	1.58	1.38	1.20

Fuente: ASERCA con datos del CORECA

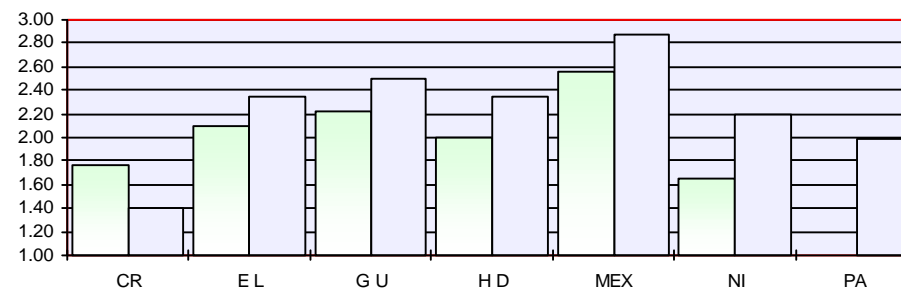
**Precios Pagados al Mayorista**  
( Dls./Kg. )



□ Cebolla Amarilla

□ Papa Blanca

**Precios Pagados al Productor**  
( Dls./Kg. )



□ Vacuno Nov. en canal

□ Cerdo en canal



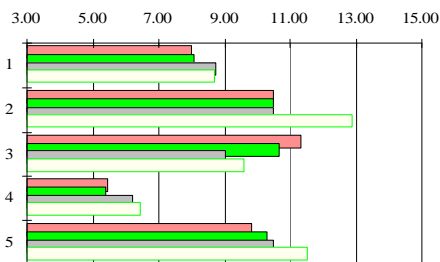
# Canasta Agropecuaria No. 87

## Frutas Nacionales ( Septiembre 2000 )

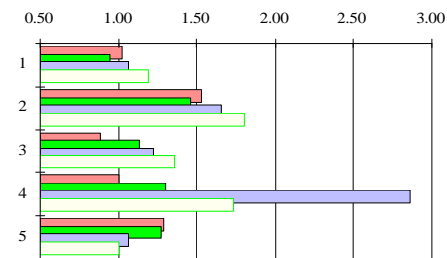
Precios promedio en diversas Centrales de Abasto.

1a. Semana 2a. Semana 3a. Semana 4a. Semana

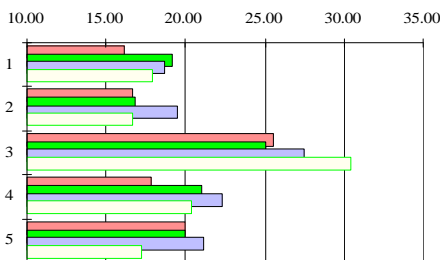
AGUACATE		\$ POR KG.					
HASS		ORIGEN	1a	2a	3a	4a	
1.- D.F.	MICH.		8.00	8.09	8.73	8.68	
2.- GUADALAJARA	MICH.		10.50	10.50	10.50	12.90	
3.- TORREON	MICH.		11.34	10.66	9.03	9.60	
4.- MONTERREY	NL.		5.47	5.42	6.18	6.42	
5.- TOLUCA	MICH.		9.80	10.30	10.50	11.50	
Promedio de	DF.	GUAD.	TORR.	MTNT.	TOL.		
Sept. de 2000			8.38	11.10	10.16	5.87	10.53



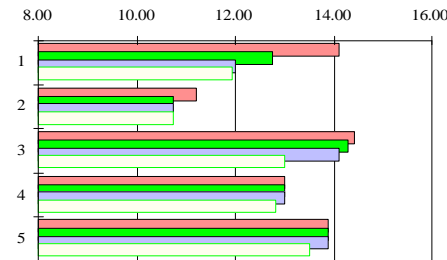
LIMON		\$ POR KG.					
S/SEMILLA		ORIGEN	1a	2a	3a	4a	
1.- D.F.	VER.		1.02	0.94	1.07	1.19	
2.- GUADALAJARA	VER.JAL.		1.53	1.46	1.66	1.80	
3.- MERIDA	YUC.		0.89	1.13	1.23	1.36	
4.- PUEBLA	VER.		1.00	1.30	2.86	1.74	
5.- TUXTLA	CHIS.TAB.		1.29	1.28	1.06	1.00	
Promedio de	DF.	GUAD.	MER.	PUE.	TUXT.		
Sept. de 2000			1.05	1.61	1.15	1.72	1.16



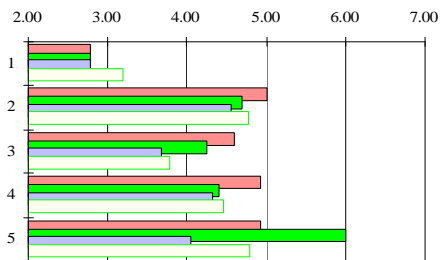
FRESA		\$ POR KG.					
		ORIGEN	1a	2a	3a	4a	
1.- D.F.	B.C.		16.20	19.20	18.67	17.90	
2.- GUADALAJARA	IMP.		16.67	16.83	19.44	16.67	
3.- TORREON	IMP.		25.56	25.00	27.47	30.40	
4.- MONTERREY	IMP.		17.80	21.00	22.33	20.40	
5.- TOLUCA	IMP.		20.00	20.00	21.17	17.20	
Promedio de	DF.	GUAD.	TORR.	MTNT.	TOL.		
Sept. de 2000			17.99	17.40	27.11	20.38	19.59



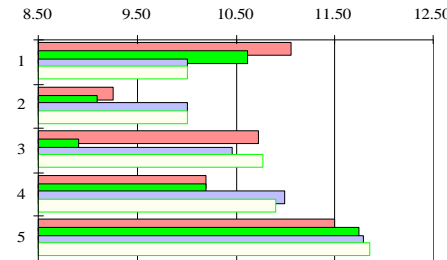
MANZANA		\$ POR KG.					
GOLDEN DELICIOUS		ORIGEN	1a	2a	3a	4a	
1.- D.F.	IMP.CHH.		14.11	12.74	12.00	11.95	
2.- GUADALAJARA	IMP.CHH.		11.20	10.75	10.75	10.75	
3.- MERIDA	IMP.		14.44	14.31	14.10	13.00	
4.- MONTERREY	IMP.		13.00	13.00	13.00	12.83	
5.- TOLUCA	IMP.		13.90	13.90	13.88	13.50	
Promedio de	DF.	GUAD.	MER.	MTNT.	TOL.		
Sept. de 2000			12.70	10.86	13.96	12.96	13.79



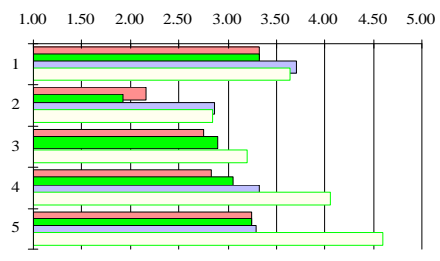
GUAYABA		\$ POR KG.					
		ORIGEN	1a	2a	3a	4a	
1.- D.F.	MICH.		2.78	2.78	2.78	3.20	
2.- GUADALAJARA	MICH.		5.00	4.69	4.56	4.77	
3.- TORREON	AGS.		4.60	4.24	3.69	3.79	
4.- MONTERREY	AGS.		4.93	4.40	4.33	4.47	
5.- TOLUCA	HGO.MICH.		4.93	6.00	4.04	4.80	
Promedio de	DF.	GUAD.	TORR.	MTNT.	TOL.		
Sept. de 2000			2.88	4.76	4.08	4.53	4.94



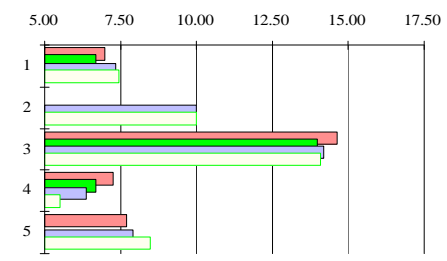
MANZANA		\$ POR KG.					
RED DELICIOUS		ORIGEN	1a	2a	3a	4a	
1.- D.F.	IMP.CHH.		11.05	10.61	10.00	10.00	
2.- GUADALAJARA	IMP.CHH.		9.25	9.10	10.00	10.00	
3.- TORREON	IMP.CHH.		10.72	8.91	10.46	10.78	
4.- MONTERREY	IMP.		10.20	10.20	11.00	10.90	
5.- TOLUCA	IMP.		11.50	11.75	11.79	11.85	
Promedio de	DF.	GUAD.	TORR.	MTNT.	TOL.		
Sept. de 2000			10.42	9.59	10.22	10.58	11.72



LIMON		\$ POR KG.					
C/S No. 5		ORIGEN	1a	2a	3a	4a	
1.- D.F.	MICH.		3.33	3.33	3.70	3.64	
2.- GUADALAJARA	COL.		2.16	1.93	2.86	2.84	
3.- PUEBLA	MICH.		2.75	2.90	ND	3.20	
4.- MONTERREY	COL.		2.83	3.06	3.33	4.06	
5.- HERMOSILLO	COL.		3.25	3.25	3.29	4.60	
Promedio de	DF.	GUAD.	PUE.	MTNT.	HERM.		
Sept. de 2000			3.50	2.45	2.95	3.32	3.60



PERA		\$ POR KG.					
D'ANJOU 100		ORIGEN	1a	2a	3a	4a	
1.- D.F.	IMP.		7.00	6.67	7.36	7.47	
2.- GUADALAJARA	IMP.		ND	ND	10.00	10.00	
3.- MERIDA	IMP.		14.67	14.00	14.17	14.06	
4.- MONTERREY	IMP.		7.25	6.67	6.40	5.50	
5.- TOLUCA	IMP.		7.72	ND	7.92	8.44	
Promedio de	DF.	GUAD.	MER.	MTNT.	TOL.		
Sept. de 2000			7.13	10.00	14.22	6.45	8.03



FUENTE: ASERCA CON DATOS DE SNILM

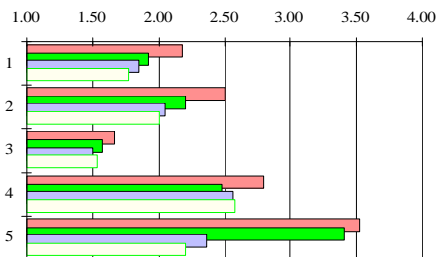
# Canasta Agropecuaria No. 87

## Frutas Nacionales ( Septiembre 2000 )

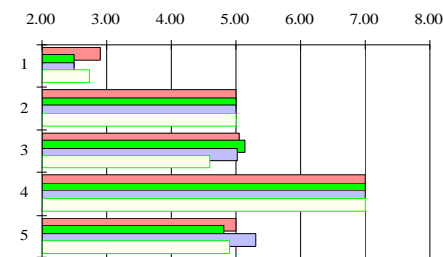
Precios promedio en diversas Centrales de Abasto.

1a. Semana 2a. Semana 3a. Semana 4a. Semana

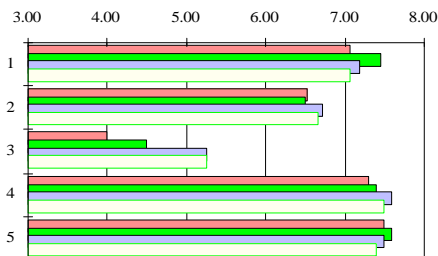
NARANJA VAL. MED.		\$ POR KG.				
ORIGEN		1a	2a	3a	4a	
1.- D.F.	VER.	2.18	1.92	1.85	1.77	
2.- GUADALAJARA	S.L.P. VER.	2.50	2.20	2.05	2.00	
3.- MERIDA	YUC.	1.66	1.57	1.50	1.54	
4.- MONTERREY	NL.	2.80	2.48	2.57	2.58	
5.- TOLUCA	VER.	3.52	3.40	2.37	2.20	
Promedio de Sept. de 2000	D.F. GUAD. MER. MONT. TOL.	1.93	2.19	1.57	2.61	2.87



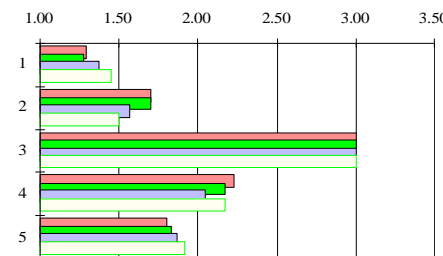
PLATANO MACHO		\$ POR KG.				
ORIGEN		1a	2a	3a	4a	
1.- D.F.	CHIS.	2.90	2.50	2.50	2.73	
2.- GUADALAJARA	OAX.	5.00	5.00	5.00	5.00	
3.- MERIDA	CHIS.	5.05	5.14	5.03	4.60	
4.- MONTERREY	CHIS.	7.00	7.00	7.00	7.00	
5.- TOLUCA	OAX.	5.00	4.82	5.30	4.91	
Promedio de Sept. de 2000	D.F. GUAD. MER. MONT. TOL.	2.66	5.00	4.96	7.00	5.01



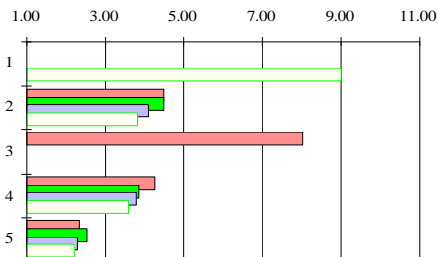
PAPAYA MARADOL		\$ POR KG.				
ORIGEN		1a	2a	3a	4a	
1.- D.F.	OAX.	7.06	7.46	7.18	7.07	
2.- GUADALAJARA	CHIS. COL. JAL.	6.53	6.50	6.72	6.67	
3.- MERIDA	YUC.	4.00	4.50	5.25	5.25	
4.- MONTERREY	MICH.	7.30	7.40	7.58	7.50	
5.- TOLUCA	OAX.	7.50	7.60	7.50	7.40	
Promedio de Sept. de 2000	D.F. GUAD. MER. MONT. TOL.	7.19	6.60	4.75	7.45	7.50



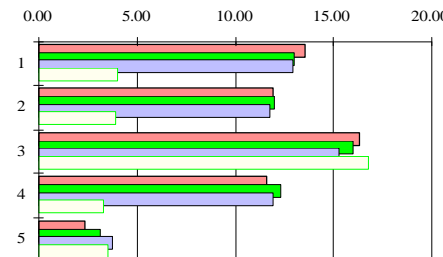
PLATANO TABASCO		\$ POR KG.				
ORIGEN		1a	2a	3a	4a	
1.- D.F.	TAB.	1.29	1.28	1.37	1.44	
2.- GUADALAJARA	MICH.	1.70	1.70	1.57	1.50	
3.- HERMOSILLO	TAB.	3.00	3.00	3.00	3.00	
4.- MONTERREY	TAB.	2.23	2.17	2.04	2.17	
5.- TOLUCA	TAB.	1.80	1.83	1.87	1.92	
Promedio de Sept. de 2000	D.F. GUAD. HERM. MONT. TOL.	1.35	1.62	3.00	2.15	1.86



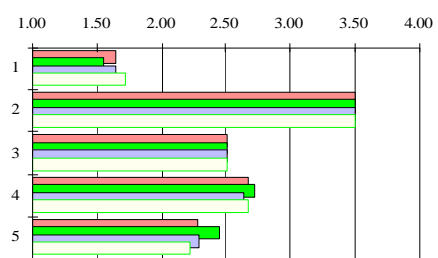
PIÑA MEDIANA		\$ POR KG.				
ORIGEN		1a	2a	3a	4a	
1.- D.F.*	VER.	ND	ND	ND	9.00	
2.- GUADALAJARA	VER.	4.50	4.50	4.08	3.84	
3.- MERIDA	VER.	8.00	ND	ND	ND	
4.- MONTERREY	OAX.	4.26	3.86	3.78	3.60	
5.- TOLUCA	PUE.	2.33	2.53	2.31	2.20	
Promedio de Sept. de 2000	D.F. GUAD. MER. MONT. TOL.	9.00	4.23	8.00	3.88	2.34



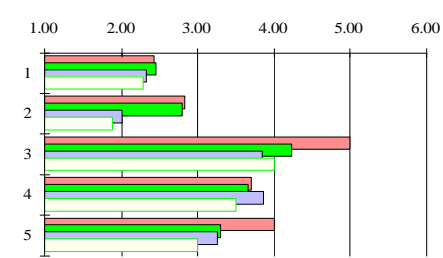
UVA GLOBO		\$ POR KG.				
ORIGEN		1a	2a	3a	4a	
1.- D.F.	ON. IMP. MEX.	13.60	13.00	12.92	3.98	
2.- GUADALAJARA	IMP. MEX.	11.90	12.00	11.75	3.96	
3.- MERIDA	IMP.	16.30	16.00	15.29	16.80	
4.- MONTERREY	IMP. ZAC. PUE.	11.59	12.31	11.89	3.28	
5.- TOLUCA	MEX.	2.39	3.17	3.75	3.50	
Promedio de Sept. de 2000	D.F. GUAD. MER. MONT. TOL.	10.87	9.90	16.10	9.77	3.20



PLATANO CHIAPAS		\$ POR KG.				
ORIGEN		1a	2a	3a	4a	
1.- D.F.	CHIS.	1.64	1.56	1.65	1.72	
2.- HERMOSILLO	CHIS.	3.50	3.50	3.50	3.50	
3.- TUXTLA GTEZ	CHIS.	2.50	2.50	2.50	2.50	
4.- MONTERREY	CHIS.	2.67	2.72	2.64	2.67	
5.- TOLUCA	CHIS.	2.28	2.44	2.29	2.22	
Promedio de Sept. de 2000	D.F. HERM. Tuxt. MONT. TOL.	1.64	3.50	2.50	2.68	2.31



TORONJA ROJA		\$ POR KG.				
ORIGEN		1a	2a	3a	4a	
1.- D.F.	VER.	2.44	2.46	2.33	2.30	
2.- GUADALAJARA	MICH. VER.	2.84	2.80	2.00	1.88	
3.- HERMOSILLO	JAL.	5.00	4.22	3.83	4.00	
4.- MONTERREY	MICH. NL.	3.70	3.66	3.86	3.50	
5.- TOLUCA	VER.	4.00	3.30	3.25	3.00	
Promedio de Sept. de 2000	D.F. GUAD. HERM. MONT. TOL.	2.38	2.38	4.26	3.68	3.39



FUENTE: ASERCA CON DATOS DE SNLIM.

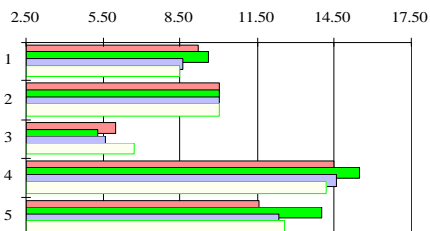
# Canasta Agropecuaria No. 87

## Hortalizas Nacionales ( Septiembre 2000 )

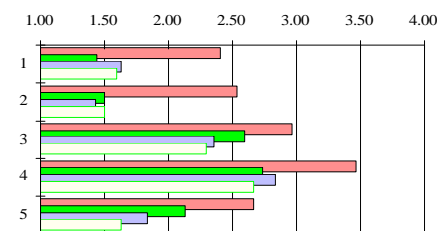
Precios promedio en diversas Centrales de Abasto.

1a. Semana 2a. Semana 3a. Semana 4a. Semana

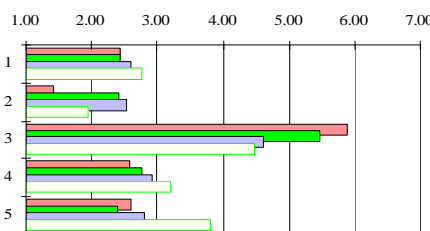
AJO		\$ POR KG.			
BLANCO	ORIGEN	1a	2a	3a	4a
1.- HERMOSILLO	SON.	9.20	9.60	8.58	8.50
2.- GUADALAJARA	ZAC.	10.00	10.00	10.00	10.00
3.- MERIDA	YUC.	6.02	5.32	5.57	6.70
4.- TORREON	ZAC.	14.50	15.50	14.58	14.20
5.- CULIACAN	JAL.	11.60	14.00	12.33	12.60
Promedio de	HERM	GUAD	MER	TORR.	CUL.
Sept. de 2000	8.97	10.00	5.90	14.70	12.63



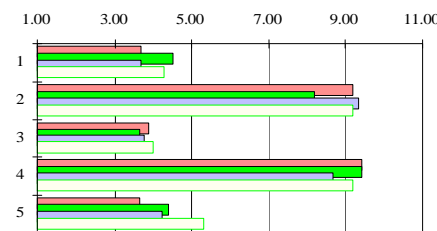
CHAYOTE		\$ POR KG.			
SIN ESPINAS	ORIGEN	1a	2a	3a	4a
1.- DF.	VER.	2.40	1.44	1.63	1.60
2.- GUADALAJARA	JAL.	2.54	1.50	1.43	1.50
3.- MERIDA	D.F.	2.96	2.60	2.35	2.30
4.- MONTERREY	VER.	3.47	2.73	2.83	2.67
5.- TOLUCA	MCH.	2.67	2.13	1.83	1.63
Promedio de	DF.	GUAD	MER	MONT.	TOL.
Sept. de 2000	1.77	1.74	2.55	2.93	2.07



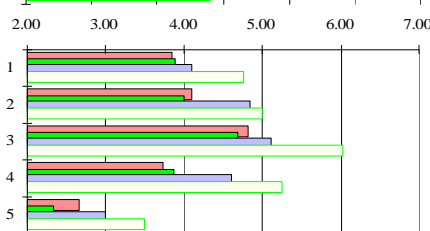
CALABACITA		\$ POR KG.			
ITALIANA	ORIGEN	1a	2a	3a	4a
1.- DF.	MEX.	2.44	2.44	2.60	2.76
2.- GUADALAJARA	ZAC.	1.41	2.41	2.54	1.95
3.- HERMOSILLO	B.C.SON.	5.88	5.47	4.62	4.47
4.- MONTERREY	N.L.D.F.	2.58	2.76	2.93	3.20
5.- TOLUCA	MEX.	2.60	2.40	2.80	3.80
Promedio de	DF.	GUAD	HERM	MONT.	TOL.
Sept. de 2000	2.56	2.08	5.11	2.86	2.90



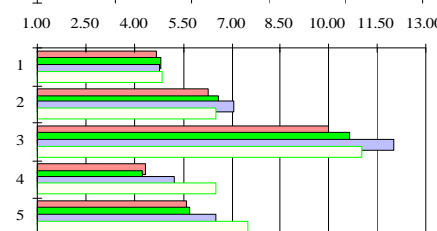
CHICHARO		\$ POR KG.			
ARRUGADO	ORIGEN	1a	2a	3a	4a
1.- DF.	MEX.	3.70	4.50	3.70	4.27
2.- LEON	MEX.	9.20	8.20	9.33	9.20
3.- PUEBLA	MEX.	3.87	3.66	3.77	4.00
4.- MONTERREY	MEX.	9.40	9.40	8.67	9.20
5.- TOLUCA	MEX.	3.66	4.40	4.25	5.30
Promedio de	DF.	LEON	PUE	MONT.	TOL.
Sept. de 2000	4.04	8.98	3.82	9.17	4.40



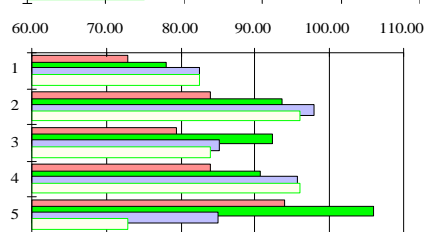
CEBOLLA		\$ POR KG.			
BOLA	ORIGEN	1a	2a	3a	4a
1.- DF.	CHIH.	3.84	3.88	4.10	4.77
2.- GUADALAJARA	CHIH.	4.10	4.00	4.83	5.00
3.- MERIDA	CHIH.DF.	4.82	4.69	5.11	6.03
4.- MONTERREY	CHIH.B.C.	3.74	3.86	4.61	5.25
5.- TOLUCA	GTO.	2.67	2.33	3.00	3.50
Promedio de	DF.	GUAD	MER	MONT.	TOL.
Sept. de 2000	4.15	4.48	5.16	4.37	2.88



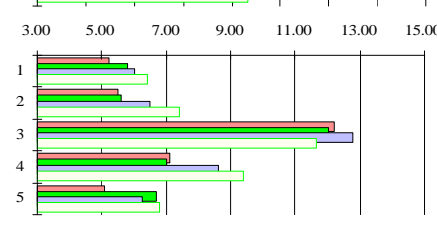
CHILE		\$ POR KG.			
JALAPEÑO	ORIGEN	1a	2a	3a	4a
1.- DF.	CHIH.	4.66	4.80	4.78	4.88
2.- GUADALAJARA	JAL.	6.27	6.60	7.08	6.50
3.- MERIDA	D.F.	10.00	10.67	12.00	11.00
4.- MONTERREY	CHIH.	4.36	4.24	5.25	6.50
5.- TOLUCA	MEX.	5.60	5.70	6.50	7.50
Promedio de	DF.	GUAD	MER	MONT.	TOL.
Sept. de 2000	4.78	6.61	10.92	5.09	6.33



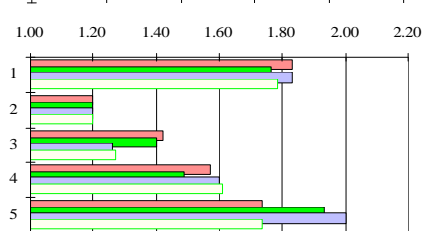
COLIFLOR		\$ POR DOCENA			
MEDIANA	ORIGEN	1a	2a	3a	4a
1.- DF.	PUE.	73.00	78.00	82.50	82.50
2.- GUADALAJARA	JAL.	84.00	93.60	98.00	96.00
3.- MERIDA	PUE.	79.50	92.40	85.20	84.00
4.- TORREON	S.L.P.	84.00	90.80	95.67	96.00
5.- TOLUCA	PUE.	94.00	106.00	85.00	73.00
Promedio de	DF.	GUAD	MER	TORR.	TOL.
Sept. de 2000	79.00	92.90	85.28	91.62	89.50



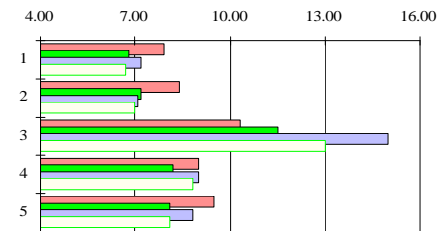
CHILE		\$ POR KG.			
POBLANO	ORIGEN	1a	2a	3a	4a
1.- DF.	GTO.ZAC.	5.20	5.80	6.00	6.38
2.- GUADALAJARA	ZAC.	5.50	5.60	6.50	7.40
3.- MERIDA	D.F.	12.20	12.00	12.80	11.67
4.- MONTERREY	ZAC.	7.10	7.00	8.60	9.40
5.- TOLUCA	GTO.	5.10	6.70	6.25	6.80
Promedio de	DF.	GUAD	MER	MONT.	TOL.
Sept. de 2000	5.85	6.25	12.17	8.03	6.21



COL		\$ POR KG.			
MEDIANA	ORIGEN	1a	2a	3a	4a
1.- DF.	PUE.	1.83	1.77	1.83	1.78
2.- GUADALAJARA	ZAC.MICH.	1.20	1.20	1.20	1.20
3.- MERIDA	PUE.	1.42	1.40	1.26	1.27
4.- MONTERREY	GTO.PUE.	1.57	1.49	1.60	1.61
5.- TOLUCA	MEX.	1.73	1.93	2.00	1.73
Promedio de	DF.	GUAD	MER	MONT.	TOL.
Sept. de 2000	1.80	1.20	1.34	1.57	1.85



CHILE		\$ POR KG.			
SERRANO	ORIGEN	1a	2a	3a	4a
1.- DF.	HOO.	7.90	6.80	7.18	6.69
2.- GUADALAJARA	JAL.	8.40	7.20	7.10	7.00
3.- MERIDA	D.F.	10.33	11.50	15.00	13.00
4.- MONTERREY	COAH.	9.00	8.20	9.00	8.80
5.- TOLUCA	MEX.	9.50	8.10	8.83	8.10
Promedio de	DF.	GUAD	MER	MONT.	TOL.
Sept. de 2000	7.14	7.43	12.46	8.75	8.63



FUENTE: ASERCA CON DATOS DEL S.NIIM

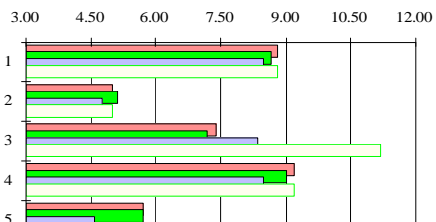
# Canasta Agropecuaria No. 87

## Hortalizas Nacionales ( Septiembre 2000 )

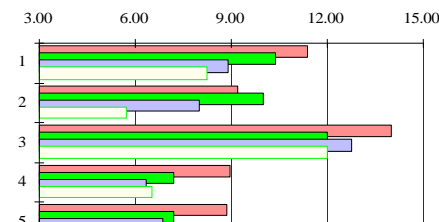
Precios promedio en diversas Centrales de Abasto.

1a. Semana 2a. Semana 3a. Semana 4a. Semana

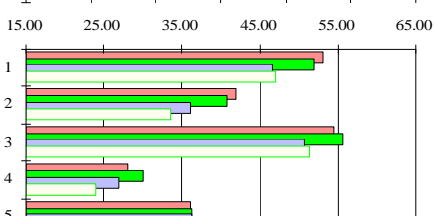
EJOTE		\$ POR KG.			
ORIGEN		1a	2a	3a	4a
1.- HERMOSILLO	SON. CHIH.	8.82	8.65	8.50	8.80
2.- GUADALAJARA	JAL.	5.00	5.10	4.75	5.00
3.- LEON	GTO.	7.40	7.20	8.33	11.20
4.- MONTERREY	MEX.	9.20	9.00	8.50	9.20
5.- TOLUCA	HGO.	5.70	5.70	4.58	5.10
Promedio de	HERM. GUAD. LEON. MONT. TOL.				
Sept. de 2000		8.69	4.96	8.53	8.98



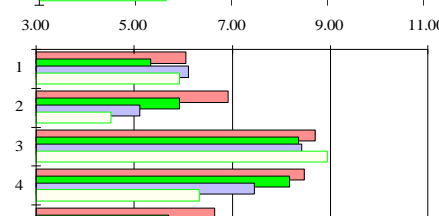
TOMATE BOLA		\$ POR KG.			
ORIGEN		1a	2a	3a	4a
1.- DF.	B.C.	11.40	10.40	8.92	8.25
2.- GUADALAJARA	B.C.	9.20	10.00	8.00	5.70
3.- MERIDA	D.F.	14.00	12.00	12.75	12.00
4.- MONTERREY	IMP. B.C.S.	8.93	7.20	6.33	6.53
5.- TORREON	SIN.	8.88	7.21	6.86	6.93
Promedio de	DF. GUAD. MER. MONT. TORR.				
Sept. de 2000		9.74	8.23	12.69	7.25



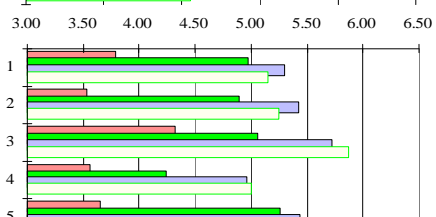
LECHUGA ROMANITA GDE.		\$ POR DOCENA			
ORIGEN		1a	2a	3a	4a
1.- DF.	PUE.	53.00	52.00	46.67	47.00
2.- GUADALAJARA	GTO.	42.00	40.80	36.00	33.60
3.- MERIDA	PUE.	54.50	55.71	50.80	51.40
4.- LEON	GTO.	28.00	30.00	27.00	24.00
5.- TORREON	S.L.P.	36.00	36.20	36.37	36.00
Promedio de	DF. GUAD. MER. LEON. TORR.				
Sept. de 2000		49.67	38.10	53.10	36.14



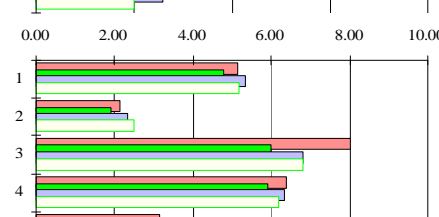
TOMATE SALADETTE		\$ POR KG.			
ORIGEN		1a	2a	3a	4a
1.- DF.	S.L.P. B.C.	6.05	5.34	6.10	5.91
2.- GUADALAJARA	S.L.P.	6.93	5.93	5.13	4.53
3.- MERIDA	D.F.	8.69	8.35	8.42	8.94
4.- MONTERREY	B.C. CHIH.	8.47	8.17	7.44	6.33
5.- TOLUCA	B.C. MOR.	6.64	5.71	5.60	5.00
Promedio de	DF. GUAD. MER. MONT. TOL.				
Sept. de 2000		5.85	5.63	8.60	5.74



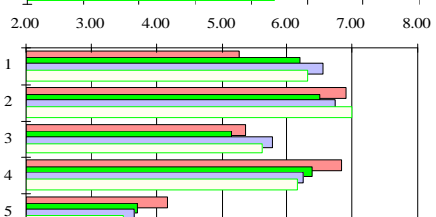
MELON CANTALOUPE 36		\$ POR KG.			
ORIGEN		1a	2a	3a	4a
1.- DF.	DGO.	3.79	4.97	5.31	5.16
2.- GUADALAJARA	COAH.	3.54	4.89	5.43	5.25
3.- MERIDA	D.F.	4.33	5.06	5.73	5.88
4.- MONTERREY	COAH.	3.57	4.24	4.97	5.00
5.- TOLUCA	DGO.	3.66	5.26	5.44	5.21
Promedio de	DF. GUAD. MER. MONT. TOL.				
Sept. de 2000		4.81	4.78	5.25	4.44



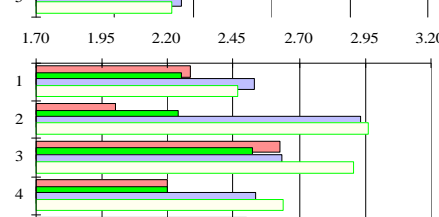
TOMATE VERDE		\$ POR KG.			
ORIGEN		1a	2a	3a	4a
1.- DF.	MOR.	5.12	4.80	5.33	5.16
2.- GUADALAJARA	JAL.	2.13	1.90	2.33	2.50
3.- MERIDA	D.F.	8.00	6.00	6.80	6.80
4.- MONTERREY	ZAC.	6.40	5.90	6.33	6.20
5.- TOLUCA	MEX. MOR.	3.14	3.14	3.69	3.46
Promedio de	DF. GUAD. MER. MONT. TOL.				
Sept. de 2000		5.10	2.21	6.90	3.36



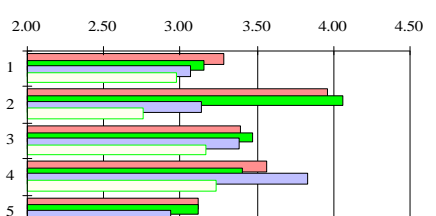
PAPA ALPHA		\$ POR KG.			
ORIGEN		1a	2a	3a	4a
1.- DF.	PUE. COAH.	5.26	6.20	6.55	6.33
2.- GUADALAJARA	COAH.	6.90	6.50	6.75	7.00
3.- MERIDA	TLAX.	5.37	5.16	5.78	5.61
4.- MONTERREY	N.L. COAH.	6.84	6.40	6.25	6.16
5.- TOLUCA	MEX.	4.16	3.70	3.67	3.50
Promedio de	DF. GUAD. MER. MONT. TOL.				
Sept. de 2000		6.09	6.79	5.48	6.41



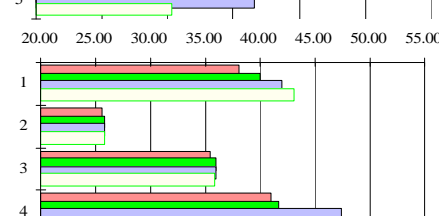
ZANAHORIA MEDIANA		\$ POR KG.			
ORIGEN		1a	2a	3a	4a
1.- DF.	PUE.	2.29	2.25	2.53	2.46
2.- GUADALAJARA	GTO.	2.00	2.24	2.93	2.96
3.- MERIDA	PUE.	2.62	2.52	2.63	2.90
4.- MONTERREY	'AC. PUE. COAH.	2.20	2.20	2.53	2.64
5.- TOLUCA	PUE.	2.50	2.32	2.53	2.21
Promedio de	DF. GUAD. MER. MONT. TOL.				
Sept. de 2000		2.38	2.53	2.67	2.39



PEPINO		\$ POR KG.			
ORIGEN		1a	2a	3a	4a
1.- DF.	PUE. MOR.	3.28	3.16	3.07	2.98
2.- GUADALAJARA	MICH.	3.96	4.06	3.13	2.76
3.- TORREON	MICH.	3.39	3.47	3.38	3.17
4.- MONTERREY	B.C.S.	3.56	3.40	3.83	3.24
5.- TOLUCA	MOR.	3.12	3.12	2.93	2.68
Promedio de	DF. GUAD. TORR. MONT. TOL.				
Sept. de 2000		3.12	3.48	3.35	2.96



D.F. CHILES SECOS		\$ POR KG.			
ORIGEN		1a	2a	3a	4a
1.- C. ANCHO	ZAC.	38.00	40.00	42.00	43.10
2.- C. ARBOL SECO	NAY.	25.60	25.80	25.83	25.80
3.- C. GUAJILLO	ZAC.	35.40	36.00	36.00	35.90
4.- C. PASILLA	QRO.	41.00	41.60	47.33	50.60
Promedio de	Ancho Arbol Guaj Pasilla				
Sept. de 2000		40.78	25.76	35.83	45.13



FUENTE: ASERCA CON DATOS DEL S.N.II1M

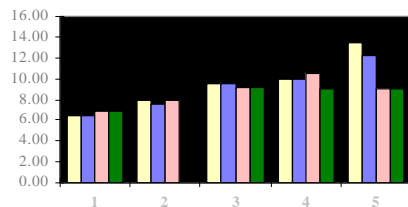
# Canasta Agropecuaria No. 87

## Granos Nacionales ( Septiembre 2000 )

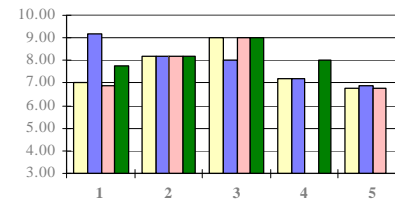
Precios promedio en diversas Centrales de Abasto, durante el mes de Septiembre (\$ / Kg )

1a Sem. 2a Sem. 3a Sem. 4a Sem.

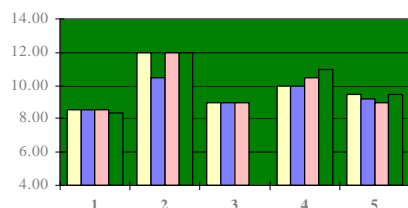
ALUBIA CHICA		\$ POR KG.			
	ORIGEN	1a	2a	3a	4a
1.	DIST.FEDERAL IMP.	6.50	6.50	6.90	6.90
2.	GUADALAJARA ZAC.IMP.	8.00	7.50	8.00	nd
3.	MERIDA IMP.	9.50	9.60	9.20	9.20
4.	MONTERREY IMP.	10.00	10.00	10.50	9.00
5.	TORREÓN IMP.	13.50	12.30	9.00	9.00
PROMEDIO		D.F.	GUAD.	MER.	MONT. TORR.
POR CENTRAL		6.70	7.83	9.38	9.88 10.95



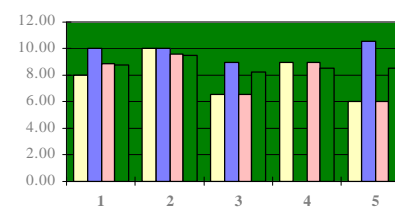
FRIJOL BAYO		\$ POR KG.			
	ORIGEN	1a	2a	3a	4a
1.	AGUASCALIENTES JAL.	7.00	9.20	6.90	7.80
2.	CAMPECHE MEX.	8.20	8.20	8.20	8.20
3.	CULIACÁN SIN.	9.00	8.00	9.00	9.00
4.	DIST.FEDERAL ZAC.	7.20	7.20	nd	8.00
5.	ECATEPEC ZAC.	6.80	6.90	6.80	nd
PROMEDIO		AGS.	CAMP.	CUL.	D.F. ECAT.
POR CENTRAL		7.73	8.20	8.75	7.47 6.83



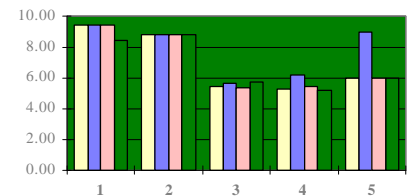
ALUBIA GRANDE		\$ POR KG.			
	ORIGEN	1a	2a	3a	4a
1.	CUAUTLA IMP.	8.50	8.50	8.50	8.40
2.	AGUASCALIENTES SIN.	12.00	10.50	12.00	12.00
3.	GUADALAJARA ZAC.	9.00	9.00	9.00	nd
4.	MONTERREY IMP.	10.00	10.00	10.50	11.00
5.	MERIDA D.F.	9.50	9.20	9.00	9.50
PROMEDIO		CUATL.	AGS.	GUAD.	MONT. MER.
POR CENTRAL		8.48	11.63	9.00	10.38 9.30



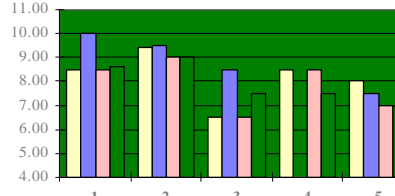
FRIJOL F. DE JUNIO		\$ POR KG.			
	ORIGEN	1a	2a	3a	4a
1.	DIST.FEDERAL ZAC.	8.00	10.00	8.80	8.70
2.	ECATEPEC GTO.	10.00	10.00	9.60	9.50
3.	GUADALAJARA ZAC.	6.50	9.00	6.50	8.20
4.	LEÓN JTO.ZAC	9.00	nd	9.00	8.50
5.	MORELIA ZAC.	6.00	10.50	6.00	8.50
PROMEDIO		D.F.	ECAT.	GUAD.	LEÓN MOR.
POR CENTRAL		8.88	9.78	7.55	8.83 7.75



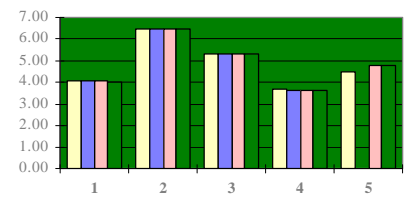
ARROZ MORELOS		\$ POR KG.			
	ORIGEN	1a	2a	3a	4a
1.	AGUASCALIENTES MOR.	9.50	9.50	9.50	8.50
2.	DIST.FEDERAL MOR.	8.80	8.80	8.80	8.80
3.	ECATEPEC VER.	5.50	6.60	5.40	5.70
4.	GUADALAJARA NAY.	5.30	5.20	5.50	5.20
5.	PUEBLA VER.	6.00	9.00	6.00	6.00
PROMEDIO		AGS.	D.F.	ECAT.	GUAD. PUE.
POR CENTRAL		9.25	8.80	5.55	5.55 6.75



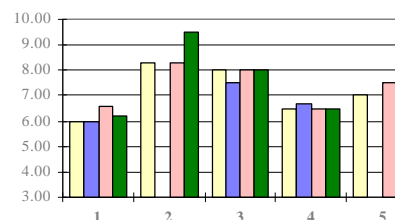
FRIJOL F. DE MAYO		\$ POR KG.			
	ORIGEN	1a	2a	3a	4a
1.	DIST.FEDERAL ZAC.	8.50	10.00	8.50	8.60
2.	ECATEPEC GTO.	9.40	9.50	9.00	9.00
3.	GUADALAJARA ZAC.	6.50	8.50	6.50	7.50
4.	LEÓN GTO.	8.50	nd	8.50	7.50
5.	ZACATECAS ZAC.	8.00	7.50	7.00	7.00
PROMEDIO		D.F.	ECAT.	GUAD.	LEÓN ZAC
POR CENTRAL		8.90	9.23	7.25	8.17 7.38



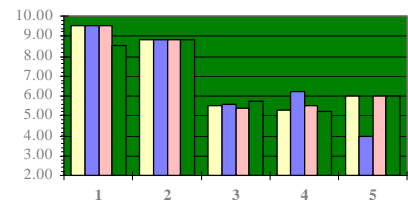
ARROZ PULIDO SIN ESP.		\$ POR KG.			
	ORIGEN	1a	2a	3a	4a
1.	DIST.FEDERAL SIN.	4.10	4.10	4.10	4.00
2.	AGUASCALIENTES SIN.	6.50	6.50	6.50	6.50
3.	CAMPECHE D.F.	5.30	5.30	5.30	5.30
4.	GUADALAJARA SIN.	3.70	3.60	3.60	3.60
5.	LEÓN SIN.	4.50	nd	4.80	4.80
PROMEDIO		D.F.	AGS.	CAMP.	GUAD. LEÓN
POR CENTRAL		4.08	6.50	5.30	3.63 4.70



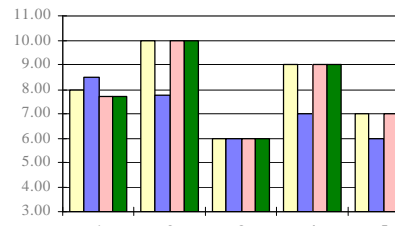
FRIJOL GARBANCILLO		\$ POR KG.			
	ORIGEN	1a	2a	3a	4a
1.	DIST.FEDERAL ZAC.	6.00	6.00	6.60	6.20
2.	GUADALAJARA ZAC.	8.30	nd	8.30	9.50
3.	MERIDA ZAC.	8.00	7.50	8.00	8.00
4.	PUEBLA ZAC.	6.50	6.70	6.50	6.50
5.	ZACATECAS ZAC.	7.00	nd	7.50	7.50
PROMEDIO		D.F.	GUAD.	MER.	PUE. ZAC.
POR CENTRAL		6.20	8.70	7.88	6.55 7.33



ARROZ PULIDO TIPO MORELOS		\$ POR KG.			
	ORIGEN	1a	2a	3a	4a
1.	AGUASCALIENTES MOR.	9.50	9.50	9.50	8.50
2.	DIST.FEDERAL MOR.	8.80	8.80	8.80	8.80
3.	ECATEPEC VER.	5.50	5.60	5.40	5.70
4.	GUADALAJARA NAY.	5.30	6.20	5.50	5.20
5.	LEÓN MOR.	6.00	4.00	6.00	6.00
PROMEDIO		AGS.	D.F.	ECAT.	GUAD. LEON
POR CENTRAL		9.25	8.80	5.55	5.55 5.50



FRIJOL NEGRO		\$ POR KG.			
	ORIGEN	1a	2a	3a	4a
1.	AGUASCALIENTES QRO.	8.00	8.50	7.70	7.70
2.	CAMPECHE YUC.	10.00	7.75	10.00	10.00
3.	CUAUTLA SIN.	6.00	6.00	6.00	6.00
4.	CULIACÁN SIN.	9.00	7.00	9.00	9.00
5.	LEÓN GTO.	7.00	6.00	7.00	7.00
PROMEDIO		AGS.	CAMP.	CUA.	CUL. LEÓN
POR CENTRAL		7.98	9.44	6.00	8.50 6.75

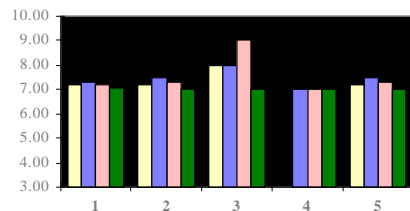


## Granos Nacionales ( Septiembre 2000 )

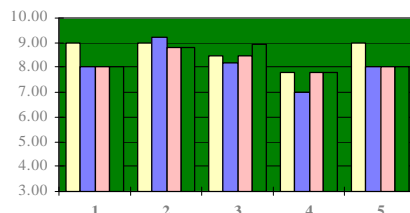
Precios promedio en diversas Centrales de Abasto, durante el mes de Septiembre (\$ / Kg )

1a Sem. 2a Sem. 3a Sem. 4a Sem.

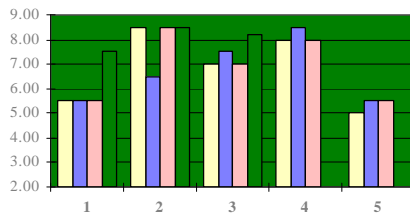
FRIJOL NEGRO IMP.		\$ POR KG.				
ORIGEN		1a	2a	3a	4a	
1. DIST.FEDERAL	IMP.	7.20	7.30	7.20	7.10	
2. ECATEPEC	IMP.	7.20	7.50	7.30	7.00	
3. MONTERREY (GPE.)	IMP.	8.00	8.00	9.00	7.00	
4. PUEBLA	IMP.	nd	7.00	7.00	7.00	
5. TOLUCA	IMP.	7.20	7.50	7.30	7.00	
PROMEDIO	D.F. ECAT. MONT. PUE. TOL.					
POR CENTRAL		7.20	7.25	8.00	7.00	7.25



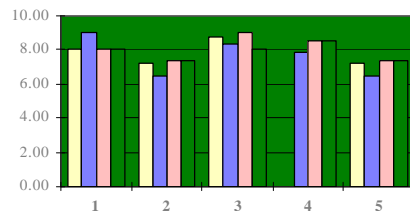
FRIJOL PERUANO		\$ POR KG.				
ORIGEN		1a	2a	3a	4a	
1. CULIACÁN	SIN.	9.00	8.00	8.00	8.00	
2. DIST.FEDERAL	SIN.	9.00	9.20	8.80	8.80	
3. ECATEPEC	SIN.	8.50	8.20	8.50	8.90	
4. GUADALAJARA	SIN.	7.80	7.00	7.80	7.80	
5. HERMOSILLO	SIN.	9.00	8.00	8.00	8.00	
PROMEDIO	CUL. D.F. ECAT. GUAD. HERM.					
POR CENTRAL		8.25	8.95	8.53	7.60	8.25



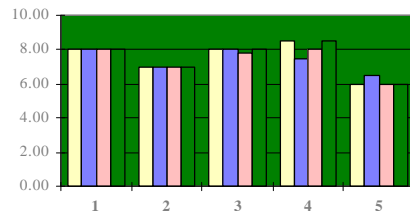
FRIJOL PINTO NAL.		\$ POR KG.				
ORIGEN		1a	2a	3a	4a	
1. CD. O. SONORA	CHIH.	5.50	5.50	5.50	7.50	
2. LEÓN	IMP.	8.50	6.50	8.50	8.50	
3. DIST.FEDERAL	CHIH.	7.00	7.50	7.00	8.20	
4. MORELIA	IMP.	8.00	8.50	8.00	nd	
5. GUADALAJARA	DGO.	5.00	5.50	5.50	nd	
PROMEDIO	SON. LEON D.F. MOR GUAD.					
POR CENTRAL		6.00	8.00	7.43	8.17	5.33



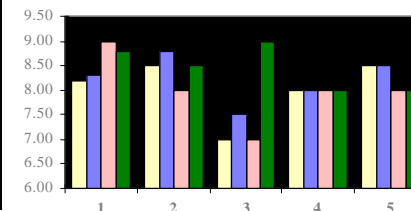
FRIJOL PINTO IMP.		\$ POR KG.				
ORIGEN		1a	2a	3a	4a	
1. AGUASCALIENTES	IMP.	8.00	9.00	8.00	8.00	
2. ECATEPEC	IMP.	7.20	6.50	7.40	7.40	
3. TORREÓN	IMP.	8.80	8.40	9.00	8.00	
4. PUEBLA	IMP.	nd	7.90	8.50	8.50	
5. TOLUCA	IMP.	7.20	6.50	7.40	7.40	
PROMEDIO	AGS. ECAT. TORR. PUE. TOL.					
POR CENTRAL		8.25	7.13	8.55	8.30	7.13



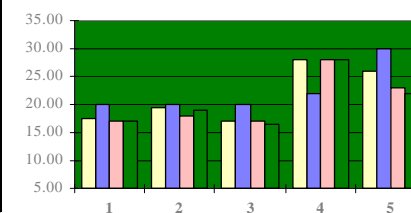
GARBANZO CHICO		\$ POR KG.				
ORIGEN		1a	2a	3a	4a	
1. CULIACÁN	SIN.	8.00	8.00	8.00	8.00	
2. DIST.FEDERAL	SIN.	7.00	7.00	7.00	7.00	
3. ECATEPEC	SIN.	8.00	8.00	7.80	8.00	
4. MONTERREY (GPE.)	SIN.	8.50	7.50	8.00	8.50	
5. MORELIA	MICH.	6.00	6.50	6.00	6.00	
PROMEDIO	CUL. D.F. ECAT. MONT. MOR.					
POR CENTRAL		8.00	7.00	7.95	8.13	6.13



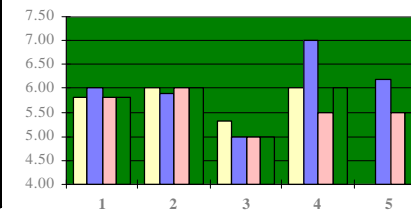
GARBANZO GRANDE		\$ POR KG.				
ORIGEN		1a	2a	3a	4a	
1. DIST.FEDERAL	SIN.	8.20	8.30	9.00	8.80	
2. ECATEPEC	SIN.	8.50	8.80	8.00	8.50	
3. GUADALAJARA	SIN.	7.00	7.50	7.00	9.00	
4. HERMOSILLO	SIN.	8.00	8.00	8.00	8.00	
5. LEÓN	SIN.	8.50	8.50	8.00	8.00	
PROMEDIO	D.F. ECAT. GUAD. HERM. LEÓN					
POR CENTRAL		8.58	8.45	7.63	8.00	8.25



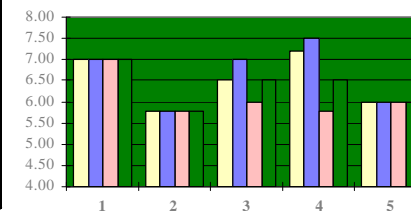
HABA		\$ POR KG.				
ORIGEN		1a	2a	3a	4a	
1. DIST.FEDERAL	PUE.	17.50	20.00	17.00	17.00	
2. ECATEPEC	IMP.	19.50	20.00	18.00	19.00	
3. GUADALAJARA	PUE.	17.00	20.00	17.00	16.50	
4. HERMOSILLO	JAL.	28.00	22.00	28.00	28.00	
5. LEÓN	PUE.	26.00	30.00	23.00	22.00	
PROMEDIO	D.F. ECAT. GUAD. HERM. LEÓN					
POR CENTRAL		17.88	19.13	17.63	26.50	25.25



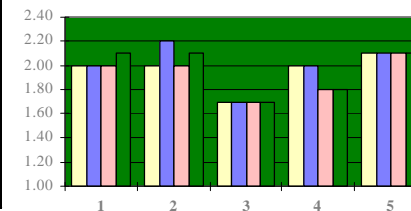
LENTEJA CHICA		\$ POR KG.				
ORIGEN		1a	2a	3a	4a	
1. DIST.FEDERAL	IMP.	5.80	6.00	5.80	5.80	
2. ECATEPEC	IMP.	6.00	5.90	6.00	6.00	
3. GUADALAJARA	GTO.	5.30	5.00	5.00	5.00	
4. MONTERREY	IMP.	6.00	7.00	5.50	6.00	
5. PUEBLA	IMP.	nd	6.20	5.50	5.50	
PROMEDIO	D.F. ECAT. GUAD. MONT. PUE.					
POR CENTRAL		5.85	5.98	5.08	6.13	5.73



LENTEJA GRANDE		\$ POR KG.				
ORIGEN		1a	2a	3a	4a	
1. AGUASCALIENTES	IMP.	7.00	7.00	7.00	7.00	
2. DIST.FEDERAL	IMP.	5.80	5.80	5.80	5.80	
3. MONTERREY (GPE.)	IMP.	6.50	7.00	6.00	6.50	
4. TORREÓN	IMP.	7.20	7.50	5.80	6.50	
5. TOLUCA	IMP.	6.00	6.00	6.00	6.00	
PROMEDIO	AGS. D.F. MONT. TORR. TOL.					
POR CENTRAL		7.00	5.80	6.50	6.75	6.00



MAIZ BLANCO		\$ POR KG.				
ORIGEN		1a	2a	3a	4a	
1. DIST.FEDERAL	MEX.	2.00	2.00	2.00	2.10	
2. ECATEPEC	MEX.	2.00	2.20	2.00	2.10	
3. GUADALAJARA	JAL.	1.70	1.70	1.70	1.70	
4. MONTERREY	TAMPS.	2.00	2.00	1.80	1.80	
5. PUEBLA	PUE.	2.10	2.10	2.10	2.10	
PROMEDIO	D.F. ECAT. GUAD. MONT. PUE.					
POR CENTRAL		2.03	2.08	1.70	1.90	2.10



## Cárnicos Nacionales ( Septiembre 2000 )

Origen y precios observados en el periodo del 1 al 30 de Septiembre del 2000

### INGRESO DE GANADO BOVINO EN PIE AL D.F. Y AREA METROPOLITANA

Estado	No.de Cabezas	Participación %	Precios Promedio (\$/Kg)		
			Mínimo	Máximo	Promedio
AGS.	923	3.80	14.50	14.50	14.50
CAMP.	92	0.38	13.40	13.50	13.45
CHIS.	2,191	9.02	13.10	14.00	13.55
GTO.	1,936	7.97	14.60	15.50	15.05
HGO.	179	0.74	14.50	14.60	14.55
JAL.	3,194	13.14	14.30	15.50	14.90
MEX.	1,708	7.03	11.00	14.90	12.95
OAX.	1,837	7.56	13.20	14.00	13.60
PUE.	1,695	6.98	14.00	14.90	14.45
QRO.	4,449	18.31	14.10	15.80	14.95
S.L.P.	152	0.63	14.90	15.00	14.95
VER.	5,188	21.35	13.00	14.20	13.60
YUC.	630	2.59	14.00	15.50	14.75
<b>TOTAL</b>	<b>24,174</b>	<b>100.00</b>	<b>11.00</b>	<b>15.80</b>	<b>13.40</b>

**PRECIO PROM. POND. 14.281**

### INGRESO DE GANADO BOVINO EN CANAL AL D.F. Y AREA METROPOLITANA

Estados	No.de Canales	Participación %	Vaca(\$/Kg)		
			Mínimo	Máximo	Promedio
AGS.	1,478	9.70	23.00	24.00	23.50
CAMP.	116	0.76	22.00	22.00	22.00
DGO.	319	2.09	23.00	23.00	23.00
JAL.	584	3.83	23.00	24.00	23.50
N. L.	319	2.09	23.80	24.10	23.95
QRO.	239	1.57	24.00	24.00	24.00
S. L. P.	1,720	11.29	23.00	23.20	23.10
SON.**	1,424	9.35	24.00	24.10	24.05
TAB.	789	5.18	21.70	22.00	21.85
TAMPS.	1,302	8.55	23.50	24.00	23.75
VER.	5,864	38.50	21.00	23.50	22.25
YUC.	1,078.00	7.08	20.50	23.00	21.75
<b>TOTAL</b>	<b>15,232</b>	<b>100.00</b>	<b>20.50</b>	<b>24.10</b>	<b>22.30</b>

### INGRESO DE BECERRO EN PIE AL D.F. Y AREA METROPOLITANA

Estados	No.de Cabezas	Participación %	Precio ( \$/Kg)		
			Min.	Max.	Promedio
GTO.	871	46.13	15.00	15.00	15.00
QRO.	1,017	53.87	15.00	15.00	15.00
<b>TOTAL</b>	<b>1,888.00</b>	<b>100.00</b>	<b>15.00</b>	<b>15.00</b>	<b>15.00</b>

### INGRESO DE BECERRO EN CANAL AL D.F. Y AREA METROPOLITANA

Estados	No.de Cabezas	Participación %	Precio ( \$/Kg)		
			Min.	Max.	Promedio
COAH.	281	12.96	22.00	22.30	22.15
GTO.	871	40.16	32.00	34.00	33.00
QRO.	1,017	46.89	32.00	34.00	33.00
<b>TOTAL</b>	<b>2,169</b>	<b>100.00</b>	<b>22.00</b>	<b>34.00</b>	<b>28.00</b>

### PRECIO PROMEDIO DE BOVINO EN CANAL \$/Kg.

	Min	Máx.	Pond.
Canal Fría	15.00	24.30	22.76
Canal Caliente	15.00	24.30	22.76

### COTIZACION PROMEDIO DE LOS SUBPRODUCTOS D.F. Y A.M. \$/Kg.

	Min	Máx.	Pond.
<b>Bovino</b>			
Piel Sangre	5.00	12.00	7.87
Viceras	1.00	1.30	1.17
<b>Becerro</b>			
Piel Sangre	70.00	72.00	71.23
Viceras	32.00	32.00	32.00

## Cárnicos Nacionales ( Septiembre 2000 )

Origen y precios observados en el periodo del 1 al 30 de Septiembre del 2000

### INGRESO DE GANADO PORCINO EN PIE L.A.B. EN RASTROS DEL D.F. Y A.M.

Origen	No.de Cabezas	Participación. %	Precios Promedio ( \$/Kg )		
			Mínimo	Máximo	Ponderado
Guanajuato	19,513	23.22	14.30	15.60	15.07
Hidalgo	178	0.21	14.80	14.80	14.80
Jalisco	38,485	45.79	14.50	15.80	15.28
Mexico	4,064	4.84	12.00	15.30	14.21
Michoacán	4,669	5.56	14.20	15.40	14.86
Puebla	1,826	2.17	14.60	15.30	14.90
Querétaro	558	0.66	14.80	15.40	15.00
Sonora	11,537	13.73	12.80	15.50	14.64
Veracruz	3,210	3.82	14.50	15.00	14.85
<b>TO TALES</b>	<b>84,040</b>	<b>100.00</b>	<b>12.00</b>	<b>15.80</b>	
Promedios Ponderados					<b>15.03</b>

### EMPAQUE Y DISTRIBUCION DE BOVINO ( \$ POR KILOGRAMO )

	Min	Máx.	Pond.
CUARTO	20.00	23.00	21.65
PATA	23.50	26.00	24.77

### CORTES EN OBRADOR (PUERCO) \$/KG.

ORIGEN	Mínimo	Máximo	Promedio
CABEZA	8.50	11.58	9.78
ESPAIDILLA	21.67	24.00	23.34
PECHO	27.33	33.17	31.34
ENTRECOT	29.33	32.92	31.39
TOCINO	25.50	27.67	26.44
PIERNA	23.00	24.67	24.18
CUERO	13.00	14.58	13.55

### COTIZACIONES DE CERDO EN CANAL Y SUBPRODUCTOS EN RASTROS DEL D.F. Y A.M. \$/Kilogramo)

	Mínimo	Máximo	Frec.	Pond.
Canal	18.00	23.00	20.30	20.54
Capote	25.00	30.00	27.05	27.49
Vísceras	0.18	0.40	0.21	0.25
Grasa	5.20	8.50	7.35	7.17

### COTIZACIONES DE CERDO EN PIE PUESTO EN DIVERSOS RASTROS \$/Kilogramo)

ORIGEN	Mínimo	Máximo	Promedio	ORIGEN	Mínimo	Máximo	Promedio
SONORA NTE.	-	-	-	JALISCO	13.80	14.70	14.17
SONORA SUR	12.70	13.20	12.94	PUEBLA	14.25	15.50	15.22
GUANAJUATO	13.20	14.50	13.96	YUCATAN	14.30	15.50	14.57
MICHOACAN	13.80	14.70	14.32	NVO.LEON	12.60	14.30	13.17

### COTIZACIONES DE CERDO EN PIE PUESTO EN DIVERSOS RASTROS \$/Kilogramo)

Rastro	Origen	Min	Máx	Prom.
Tlanepantla	Son.	13.20	13.20	13.20
	Gto.	14.00	14.00	14.00
	Méx.	11.00	11.00	11.00
Naucalpan	Gto.	13.00	13.00	13.00
	Mich.	13.00	13.00	13.00
	Jal.	14.00	14.00	14.00
Ecatepec	Gto.	14.00	14.00	14.00
	Jal.	14.60	14.60	14.60
	Hgo.	12.60	12.80	12.70
Cerro Gordo	Son.	15.50	15.50	15.50
	Gto.	16.00	16.00	16.00
	Jal.	16.00	16.00	16.00
	Edo.Mex.	11.00	11.00	11.00
Atizapán	Gto.	14.35	14.35	14.35
	Mich.	14.24	14.24	14.24
	Jal.	14.50	14.50	14.50



# Canasta Agropecuaria No. 87

## Precios en Origen ( Septiembre 2000 )

Precios semanales observados en diversos lugares.

### PRECIOS\* PAGADOS AL PRODUCTOR EN ORIGEN

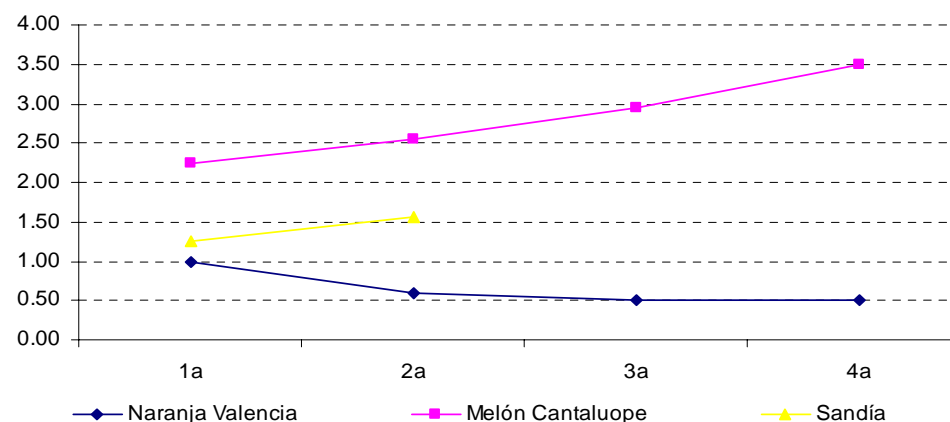
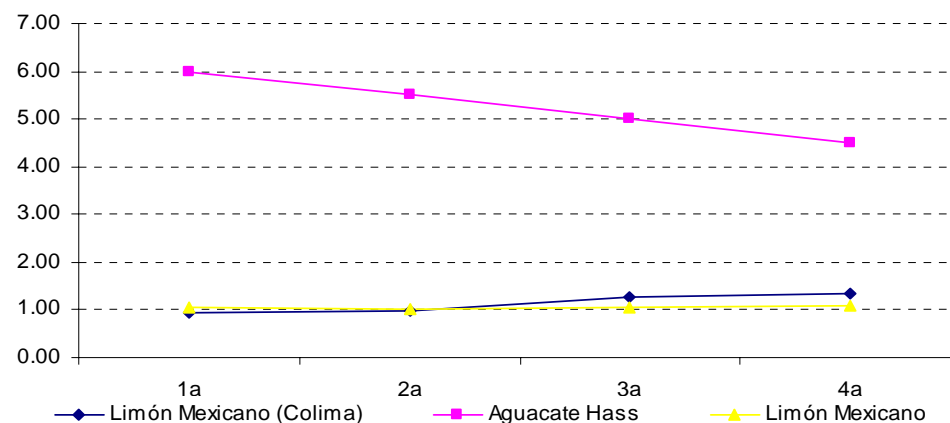
( \$ por Kg. )

PRODUCTO y VARIEDAD	ORIGEN	PRECIOS SEMANALES SEPTIEMBRE				Promedio Mensual
		1a	2a	3a	4a	
<b>Colima</b>						
Limón Mexicano	Tecomán	0.95	0.97	1.28	1.35	1.14
<b>Michoacán</b>						
Aguacate Hass	Uruapan	6.00	5.50	5.00	4.50	5.25
Limón Mexicano	Apatzingán	1.05	1.00	1.05	1.10	1.05
<b>Veracruz</b>						
Naranja Valencia	Alamo	1.00	0.60	0.50	0.50	0.65
<b>Durango</b>						
Melón Cantaloupe	Ceballos	2.25	2.55	2.95	3.50	2.81
<b>Coahuila</b>						
Sandía	Matamoros	1.25	1.55			1.40

nd: No Disponible

\* Los precios corresponden a productos no normalizados y los criterios para definir la calidad son los que rigen en la práctica comercial.

Fuente: ASERCA con datos del S.N.I.I.M.



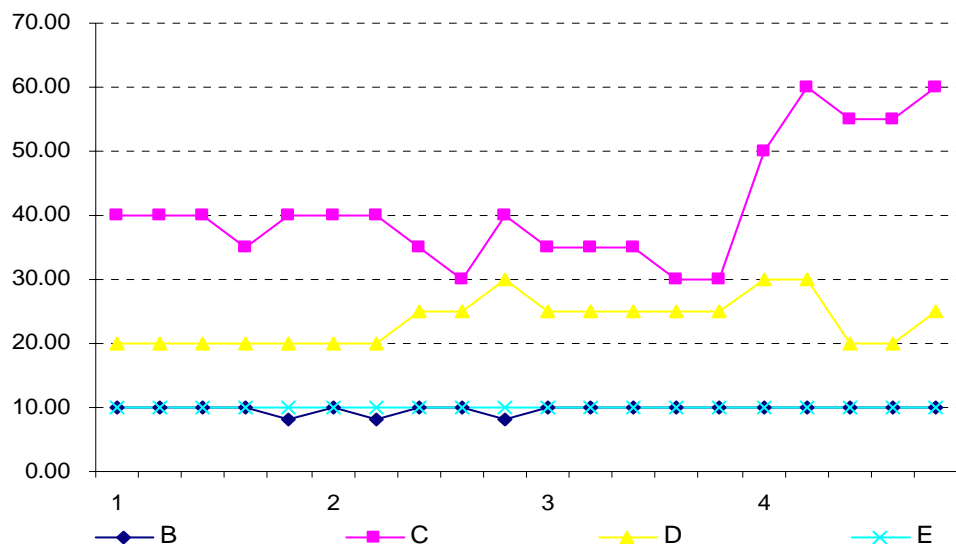
# Canasta Agropecuaria No. 87

## Flores Nacionales ( Septiembre 2000 ) (\$ Unidad de Medida)

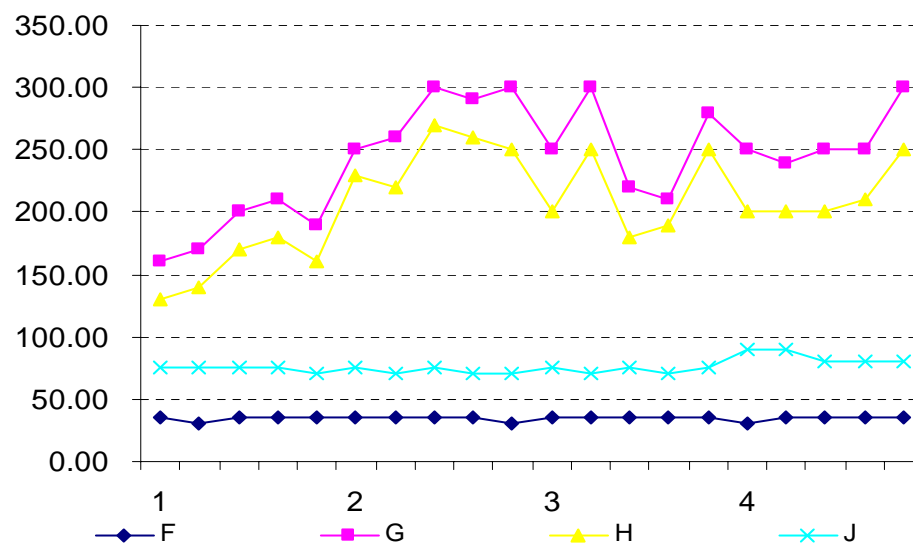
Precios promedio mensual en la Central de Abasto del D.F.

PRODUCTO	ORIGEN	PRESENTACION	1a	2a	3a	4a	PROM
A) Anturio Mediano	Michoacán	PIEZA	25.00	23.00	24.00	25.00	24.25
B) Aster O Montecasino	México	MANOJO	9.60	9.20	10.00	10.00	9.70
C) Clavel Grande	México	GRUESA	39.00	37.00	33.00	56.00	41.25
D) Crisantemo De Invernadero	México	DOCENA	20.00	24.00	25.00	25.00	23.50
E) Dollar	México	MANOJO	10.00	10.00	10.00	10.00	10.00
F) Gerbera Grande	México	DOCENA	34.00	34.00	35.00	34.00	34.25
G) Gladiola Grande	México	GRUESA	186.00	280.00	252.00	258.00	244.00
H) Gladiola Mediana	México	GRUESA	156.00	246.00	214.00	212.00	207.00
I) Iris	México	DECENA	59.00	56.00	58.00	63.00	59.00
J) Lilium Asiatico	México	DECENA	74.00	72.00	73.00	84.00	75.75
K) Limonium	México	BONCHE	35.00	38.00	40.00	39.00	38.00

Cotización Diaria



Cotización Diaria



Producto de 1a. calidad, al mayoreo. La cotización se levanta en piso, área de productores, locales comerciales o a bordo de camionetas.

Gruesa= 144 Piezas, Manojó= De 12 a 15 Piezas, Bonche= 25 Piezas, Rollo=Sin Especificar. **22**

FUENTE: ASERCA con datos del S.N.I.I.M.

# Canasta Agropecuaria No. 87

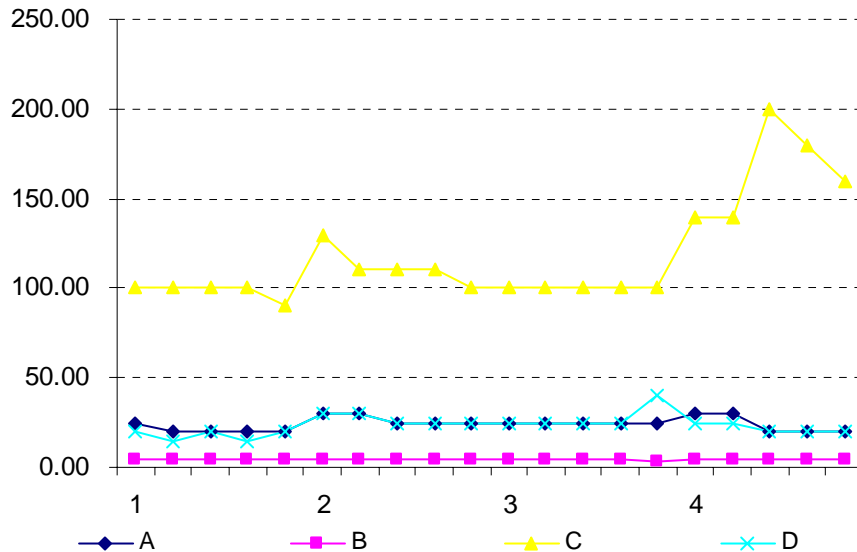
## Flores Nacionales ( Septiembre 2000 )

(\$ Unidad de Medida)

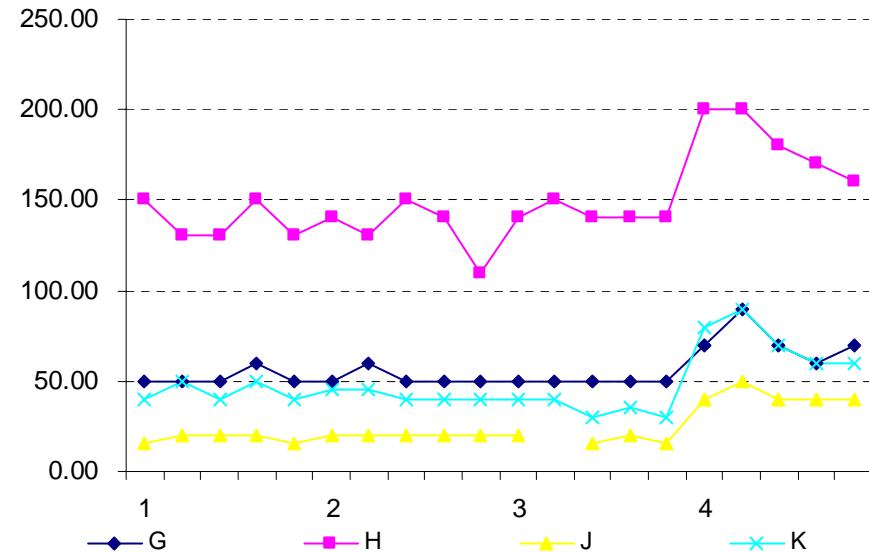
Precios promedio mensual en la Central de Abasto del D.F.

PRODUCTO	ORIGEN	PRESENTACION	1a	2a	3a	4a	PROM
A) Margarita	México	CIENTO	21.00	27.00	25.00	24.00	24.25
B) Miniclavel	México	DOCENA	4.00	4.00	3.80	4.00	3.95
C) Nardo Grande	México	ROLLO	98.00	112.00	100.00	164.00	118.50
D) Nube	México	ROLLO	18.00	27.00	28.00	22.00	23.75
E) Polar Grande	Morelos	DOCENA	6.00	6.20	6.25	7.80	6.56
F) Pompon	México	DOCENA	6.00	6.20	6.20	7.80	6.55
G) Rosa Criolla Tallo Corto	Puebla	GRUESA	52.00	52.00	50.00	72.00	56.50
H) Rosa Criolla Tallo Largo	Puebla	GRUESA	138.00	134.00	142.00	182.00	149.00
I) Rosa De Invernadero	Morelos	BONCHE	30.00	30.00	30.00	48.00	34.50
J) Rosa Tallo Corto	Morelos	GRUESA	18.00	20.00	17.50	42.00	24.38
K) Rosa Tallo Largo	Morelos	GRUESA	44.00	42.00	35.00	72.00	48.25

Cotización Diaria



Cotización Diaria



Producto de 1a. calidad, al mayoreo. La cotización se levanta en piso, área de productores, locales comerciales o a bordo de camionetas.

Gruesa= 144 Piezas, Manoj= De 12 a 15 Piezas, Bonche= 25 Piezas, Rollo=Sin Especificar. **23**

FUENTE: ASERCA con datos del S.N.I.I.M.