

APOYOS Y SERVICIOS A LA COMERCIALIZACION AGROPECUARIA



INFORMACION ESTADISTICA MENSUAL

Canasta Agropecuaria No. 97

FECHA DE EDICION SEPTIEMBRE DE 2001

Elaborado por la Dirección General de Operaciones Financieras.

INFORMACION ESTADISTICA

JULIO 2001

Elaborado por la Dirección General de Operaciones Financieras.

INDICE GENERAL

SECCION: PRECIOS A FUTURO

Mercados de Futuros en Chicago, Nueva York, Londres, Winnipeg y Kansas.

PRODUCTOS:	PAGINA	PRODUCTOS:	PAGINA
Trigo (CBT)		Azúcar 11 (CSCE)	
Maíz (CBT)		Azúcar 5 (LFOX)	
Algodón (NYCE)		Cebada (WPG) -----	2
Frijol Soya (CBT)		Porcino (CME)	
Pasta de Soya (CBT)		Vacuno Vivo (CME)	
Aceite de Soya (CBT) -----	1	Arroz (CRCE)	
Jugo de Naranja (NYCE)		Avena (CBT)	
Cacao (CSCE)		Trigo (KCBT)	
Café (CSCE) -----	2	Trigo (WPG) -----	3

SECCION: FRUTAS INTERNACIONALES

Diversos Mercados Terminales en E.U. ***Consultar Indice de Abreviaturas.

PRODUCTOS:	PAGINA	PRODUCTOS:	PAGINA
Aguacate Hass 48s		Manzana Red Del 100s	
Aguacate Hass 60s		Naranja Valencia 72s	
Limón Persa s/s 150s		Papaya Roja 10s	
Limón Persa s/s 175s		Piña 8s	
Manzana Golden Del 80s		Piña 10s	
Manzana Golden Del 100s		Plátano Macho	
Manzana Granny Smith 100s		Toronja Roja 27s	
Manzana Red Del 80s -----	4	Uva Flame S/Semilla Gde. -----	5

SECCION: HORTALIZAS INTERNACIONALES

Diversos Mercados Terminales en E.U. ***Consultar Indice de Abreviaturas.

PRODUCTOS:	PAGINA	PRODUCTOS:	PAGINA
Ajo Blanco Colosal		Jicama	
Ajo Blanco Jumbo		Lechuga Iceberg 24s	
Brócoli		Lechuga Romana 24s	
Calabaza Italiana Med.		Melón Cantaloupe 12s	
Cebolla Blanca Jumbo		Melón Honey Dew 5s	
Chile Anaheim		Pepino Med.	
Chayote 24s		Pimiento Verde Bell Ext./Gde.	
Fresa Grande -----	6	Zanahoria Jumbo -----	7

SECCION: GRANOS Y OLEAGINOSAS EN ESTADOS UNIDOS

Diversos Mercados de Contado en E.U. ***Consultar índice de abreviaturas.

PRODUCTOS:	PAGINA
Precios Diarios:	
Maíz (Chicago)	
Café (Nueva York)	
Soya (Chicago)	
Algodón (Mineapolis)	
Trigo (Kansas C.)	
Vacuno (Sn. Joseph)	
Sorgo (Golfo)	
Avena (Mineapolis)	
Azúcar Cruda (Fob) -----	8

SECCION: GRANOS Y OLEAGINOSAS EN ESTADOS UNIDOS

Diversos Mercados de Contado en E. U. ***Consultar índice de abreviaturas.

PRODUCTOS:	PAGINA	PRODUCTOS:	PAGINA
<u>Precios promedio mensuales:</u>		<u>Precios de Exportación en el Golfo:</u>	
Arroz Pulido Largo No.2 (Texas, Louisiana)		Maíz Amarillo No.2 (FOB Puertos de E.U.)	
Arroz p/ Ind. Cervecera (Texas)		Sorgo Amarillo No.2 (FOB Puertos de E.U.)	
Arroz Palay Largo No.2 (FOB Louisiana)		Cebada Maltera No.3 (CAF Puertos del Pacífico)	
Maíz Amarillo No.2 (Kansas, Iowa Sur, Texas)		Trigo Rojo Fuerte y Suave Inv. (FOB Puertos de E.U.)	
Maíz Blanco No.2 (Kansas)		Soya Amarilla (FOB Puertos de E.U.)	
Sorgo Amarillo No.2 (Texas, Kansas)		Canola Canadiense (CAF Puertos del Pacífico)	
Cebada Maltera No.3 (Minneapolis)		<u>Precios Promedio de Café y Cacao:</u>	
Cebada Forrajera No.2 (Minneapolis)		Café México Prime Lavado (LAB Laredo)	
Trigo Fuerte y Suave Inv. (Kansas)		Café Colombia Mams (LAB Nueva York)	
Trigo Fuerte Prim.(Minneapolis)		Café Brasil Santos T4 (LAB Nueva York)	
Frijol Pinto No.1 (Colorado, Nebraska)		Cacao (Costa de Marfil) -----	9
Frijol Negro No.1 (Michigan)			
Lenteja U.S. No.1 (Idaho)			
Garbanzo (California, Nogales)			
Soya Amarilla No.1 (Kansas , Illinois)			
Semilla de Girasol No.1 (Dakota, Minnesota)			
Semilla de Algodón (FOB Memphis, TN, Valle de San Joaquín, CA)			
Harinolina 40% (FOB,Memphis,TN, Valle de San Joaquín, CA)			

INFORMACION ESTADISTICA

JULIO 2001

Elaborado por la Dirección General de Operaciones Financieras.
INDICE GENERAL

SECCION: MEXICO - CENTROAMERICA

Mercados de Costa Rica, El Salvador, Guatemala, Honduras, México, Nicaragua y Panamá.

PRODUCTOS:	PAGINA	PRODUCTOS:	PAGINA
Arroz Pilado		Chile Dulce	
Frijol Negro		Pepino	
Maíz Blanco		Repollo	
Sorgo Rojo		Tomate Industrial	
Cebolla Amarilla		Tomate de Mesa	----- 10
Papa Redonda	----- 10		

SECCION: MEXICO - CENTROAMERICA

Mercados de Costa Rica, El Salvador, Guatemala, Honduras, México, Nicaragua y Panamá.

PRODUCTOS:	PAGINA	PRODUCTOS:	PAGINA
Aguacate		Sandía	
Limón Persa		Leche Fluida	
Mango		Carne de Novillo	
Melón		Carne de Cerdo	
Piña		Pechuga y Muslo de Pollo	
Plátano	----- 11	Huevo Blanco	
		Azúcar Blanca	----- 11

SECCION: FRUTAS NACIONALES

Centrales de Abasto del D. F., Guadalajara, Mérida, Torreón, Monterrey, etc.

PRODUCTOS:	PAGINA	PRODUCTOS:	PAGINA
Aguacate Hass		Naranja Val Med.	
Fresa		Papaya Maradol	
Guayaba		Piña Mediana	
Limón c/semilla No. 5		Plátano Chiapas	
Limón s/semilla		Plátano Macho	
Manzana Golden Delicious		Plátano Tabasco	
Manzana Red Delicious		Sandía Sangría	
Pera D' Anjou	----- 12	Toronja Roja	----- 13

SECCION: HORTALIZAS NACIONALES

Centrales de Abasto del D. F., Guadalajara, Mérida, Torreón, Monterrey etc.

PRODUCTOS:	PAGINA	PRODUCTOS:	PAGINA
Ajo Morado		Ejote	
Calabacita Italiana		Lechuga Romanita Grande	
Cebolla Bola		Melón Cantaloupe 36	
Coliflor Mediana		Papa Alpha	
Col Mediana		Pepino	
Chayote s/espinas		Tomate Bola	
Champiñón		Tomate Saladette	
Chile Jalapeño		Tomate Verde	
Chile Poblano		Zanahoria Mediana	
Chile Serrano	----- 14	Chiles Secos D. F.	----- 15

SECCION: GRANOS NACIONALES

Central de Abasto del D. F. y las 15 principales centrales del interior del país.

PRODUCTOS:	PAGINA	PRODUCTOS:	PAGINA
Alubia Chica		Frijol Negro Imp.	
Alubia Grande		Frijol Peruano	
Arroz Morelos		Frijol Pinto Nacional	
Arroz Pulido		Frijol Pinto Importado	
Arroz Pulido Sinaloa		Garbanzo Chico	
Frijol Bayo		Garbanzo Grande	
Frijol F. de Junio		Haba	
Frijol F. de Mayo		Lenteja Chica	
Frijol Garbancillo.		Lenteja Grande	
Frijol Negro	----- 16	Maíz Blanco	----- 17

SECCION: CARNICOS NACIONALES

Precios en diversas Entidades, Consolidado en Rastros y Empacadoras del D. F. y Area Metropolitana

PRODUCTOS:	PAGINA	PRODUCTOS:	PAGINA
Ganado Bovino en Pie		Ganado Porcino en Pie en Rastros	
Becerro en Pie		Cerdo en Canal y Subproductos en Rastros	
Ganado Bovino en Canal		Cerdo en Pie en Granjas	
Subproductos de Becerro	----- 18	Cortes en Obrador (Puercos)	----- 19

Canasta Agropecuaria No. 97

INFORMACION ESTADISTICA

JULIO 2001

Elaborado por la Dirección General de Operaciones Financieras.

INDICE GENERAL

SECCION: PRECIOS EN ORIGEN
Precios en diversas Entidades Federativas

PRODUCTOS:	PAGINA
Limón Mexicano (Colima)	
Aguacate Hass	
Sandía Peacock	
Limón Mexicano (Michoacán)	----- 20

SECCION: PRECIOS EN ORIGEN
Precios pagados al productor en piso de bodega

PRODUCTOS:	PAGINA
Maíz y Sorgo	----- 23

SECCION: FLORES NACIONALES

Precios Promedio mensual en la Central de Abasto del D.F.

PRODUCTO	PAGINA	PRODUCTO	PAGINA
Anturio Mediano		Limonium	
Aster O Montecasino		Margarita	
Ave del Paraiso Grande		Miniclavel	
Clavel Grande		Nardo Grande	
Crisantemo de Invernadero		Nube	
Dollar		Polar Grande	
Gerbera Grande		Pompon	
Gladiola Grande		Rosa Criolla Tallo Corto	
Gladiola Mediana		Rosa Criolla Tallo Largo	
Iris		Rosa de Invernadero	
Lilium Asiatico	----- 21	Rosa Tallo Corto	
		Rosa Tallo Largo	----- 22

SECCION: OPORTUNIDADES COMERCIALES

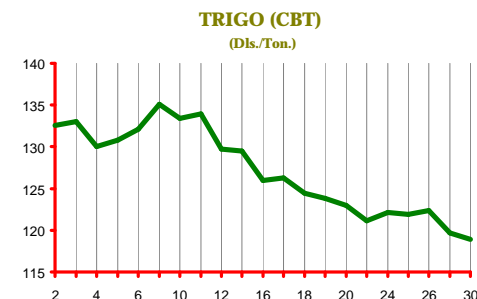
(OFERENTES Y DEMANDANTES) ----- 24 a 27

Nota metodológica de la sección de precios a futuro

- En el cuadro "a" se presentan las cotizaciones al cierre de mercado correspondiente al fin de semana y mes, es las unidades originales.
- En el cuadro "b" se presenta la misma información, pero convirtiendo las cotizaciones a dólares por tonelada para su mejor comprensión.
- La gráfica "c" se elabora tomando en cuenta la cotización diaria del contrato inmediato siguiente al cual se reporta dicha información. Por ejemplo, si la canasta da a conocer información del mes de junio, si algún producto presenta contrato de junio, éste no es tomado en cuenta para elaborar la gráfica, sino el siguiente contrato. En el caso ejemplificado para el trigo se toma en cuenta el de julio.

97/98	CTS.DOL./BUSH.				
	1a.	2a.	3a.	4a.	5a.
JUL7	359.50	352.50	334.75	325.75	--
SEP7	367.75	361.25	342.00	336.00	--
DEC7	379.50	373.50	354.00	349.00	--
MAR8	383.00	379.00	359.00	356.50	--

97/98	DLS. / TON.				
	1a.	2a.	3a.	4a.	5a.
JUL7	132.09	129.52	123.00	119.69	--
SEP7	135.12	132.74	125.66	123.46	--
DEC7	139.44	137.24	130.07	128.24	--
MAR8	140.73	139.26	131.91	130.99	--



"c"

Canasta Agropecuaria No. 97

Precios a Futuro (Julio de 2001)

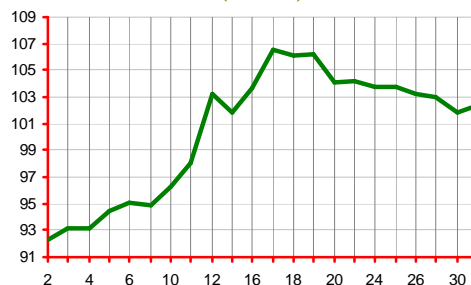
Precios registrados en diversas bolsas, del 2 al 31 de Julio.

CTS.DOL./BUSH.

2001-02	1a.	2a.	3a.	4a.	5a.
JUL1	258.75	277.00	--	--	--
SEP1	268.50	286.50	283.25	280.25	278.50
DEC1	285.00	300.00	298.00	294.50	292.50
MAR2	298.25	310.50	309.00	304.50	303.25

DLS. / TON.

2001-02	1a.	2a.	3a.	4a.	5a.
JUL1	95.07	101.78	--	--	--
SEP1	98.66	105.27	104.08	102.97	102.33
DEC1	104.72	110.23	109.50	108.21	107.48
MAR2	109.59	114.09	113.54	111.88	111.43



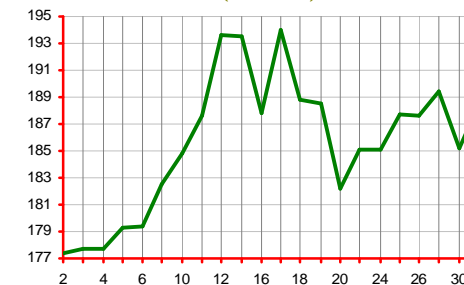
TRIGO (CBT)
(Dls./Ton.)

CTS. DL. / BUSH.

2001	1a.	2a.	3a.	4a.	5a.
JUL1	495.00	522.00	--	--	--
AUG1	488.25	526.50	496.00	515.50	512.75
SEP1	480.50	524.00	488.25	514.50	512.25
NOV1	478.00	522.75	486.25	513.25	512.50

DLS. / TON.

2001	1a.	2a.	3a.	4a.	5a.
JUL1	181.88	191.80	--	--	--
AUG1	179.40	193.46	182.25	189.41	188.40
SEP1	176.55	192.54	179.40	189.05	188.22
NOV1	175.63	192.08	178.67	188.59	188.31



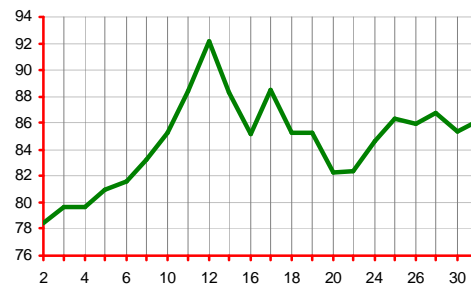
FRIJOL SOYA (CBT)
(Dls. / Ton.)

CTS.DOL./BUSH.

2001	1a.	2a.	3a.	4a.	5a.
JUL1	199.75	220.75	--	--	--
SEP1	207.25	224.25	209.00	220.50	218.75
NOV1	214.75	232.00	216.50	228.25	226.25
DEC1	218.50	236.50	220.50	231.75	230.25

DLS. / TON.

2001	1a.	2a.	3a.	4a.	5a.
JUL1	78.64	86.91	--	--	--
SEP1	81.59	88.28	82.28	86.81	86.12
NOV1	84.54	91.33	85.23	89.86	89.07
DEC1	86.02	93.11	86.81	91.24	90.65



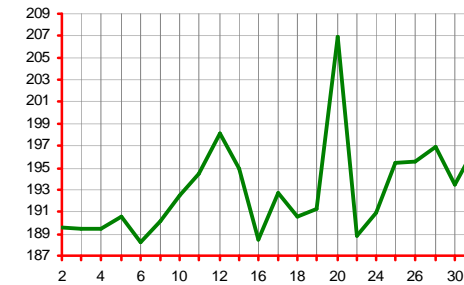
MAIZ (CBT)
(Dls./Ton.)

DLS. / TON. CORTA

2001	1a.	2a.	3a.	4a.	5a.
JUL1	175.90	180.20	--	--	--
AUG1	170.80	176.90	187.72	178.70	178.60
SEP1	167.30	174.70	183.98	174.10	172.20
OCT1	163.90	172.80	178.35	170.10	167.40

DLS. / TON.

2001	1a.	2a.	3a.	4a.	5a.
JUL1	193.84	198.58	--	--	--
AUG1	188.22	194.94	206.87	196.93	196.82
SEP1	184.36	192.52	202.74	191.86	189.76
OCT1	180.62	190.43	196.55	187.45	184.47



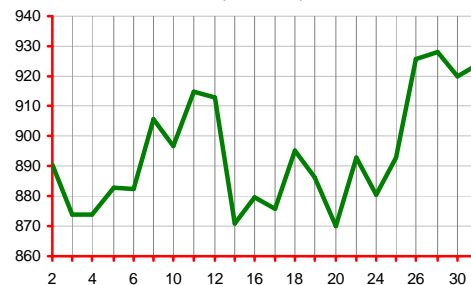
PASTA DE SOYA (CBT)
(Dls. / Ton.)

CTS.DOL./LB.

2001-02	1a.	2a.	3a.	4a.	5a.
JUL1	41.13	--	--	--	--
OCT1	40.02	39.50	39.47	42.09	41.90
DEC1	41.14	40.91	40.82	43.57	43.16
MAR2	42.38	42.48	42.48	45.20	44.73

DLS. / TON.

2001-02	1a.	2a.	3a.	4a.	5a.
JUL1	907	--	--	--	--
OCT1	882	871	870	928	924
DEC1	907	902	900	961	952
MAR2	934	937	937	996	986



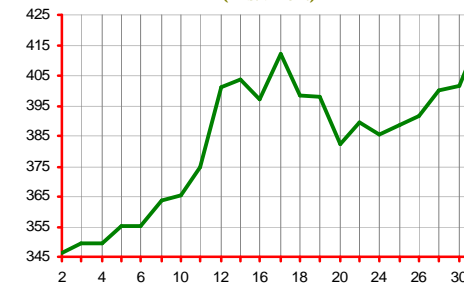
ALGODON (NYCE)
(Dls./Ton.)

CTS. DL. / LB.

2001	1a.	2a.	3a.	4a.	5a.
JUL1	16.00	18.12	--	--	--
AUG1	16.11	18.32	17.35	18.15	18.92
SEP1	16.28	18.47	17.49	18.35	19.01
OCT1	16.41	18.62	17.63	18.50	19.17

DLS. / TON.

2001	1a.	2a.	3a.	4a.	5a.
JUL1	352.74	399.48	--	--	--
AUG1	355.16	403.89	382.50	400.14	417.11
SEP1	358.91	407.19	385.59	404.55	419.10
OCT1	361.78	410.50	388.67	407.86	422.63



ACEITE DE SOYA (CBT)
(Dls. / Ton.)

Canasta Agropecuaria No. 97

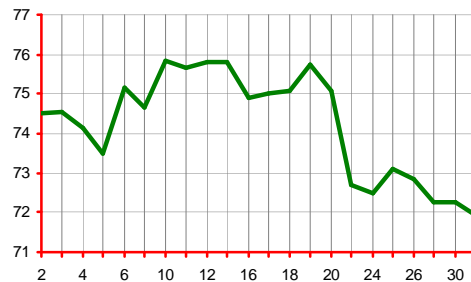
Precios a Futuro (Julio de 2001)

Precios registrados en diversas bolsas, del 2 al 31 de Julio.

JUGO DE NARANJA (NYCE)
(Dls./Ton.)

CTS.DOL./LB.					
2001-02	1a.	2a.	3a.	4a.	5a.
JUL1	82.00	--	--	--	--
SEP1	84.90	83.15	85.40	80.70	79.40
NOV1	87.65	86.60	90.85	84.00	82.60
JAN2	89.25	88.95	90.85	86.70	85.45

DLS. / TON.					
2001-02	1a.	2a.	3a.	4a.	5a.
JUL1	1,808	--	--	--	--
SEP1	1,872	1,833	1,883	1,779	1,750
NOV1	1,932	1,909	2,003	1,852	1,821
JAN2	1,968	1,961	2,003	1,911	1,884



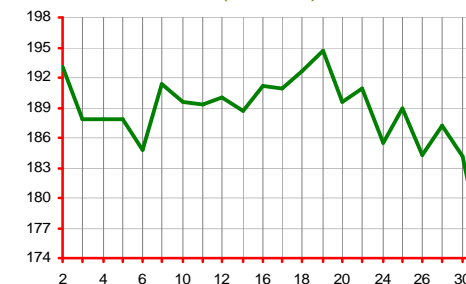
CTS. DL. / LB.

2001-02	1a.	2a.	3a.	4a.	5a.
OCT1	8.38	8.56	8.60	8.49	7.93
MAR2	8.15	8.34	8.38	8.33	7.81
MAY2	7.97	8.13	8.18	8.16	7.65
JUL2	7.75	7.89	7.94	7.95	7.50

DLS. / TON.

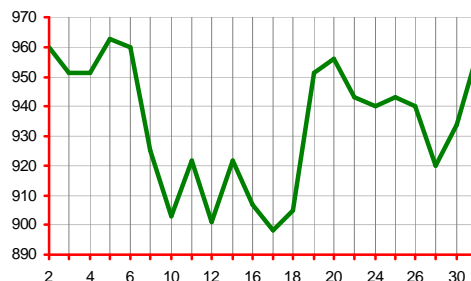
2001-02	1a.	2a.	3a.	4a.	5a.
OCT1	184.75	188.72	189.60	187.17	174.83
MAR2	179.68	183.87	184.75	183.65	172.18
MAY2	175.71	179.24	180.34	179.90	168.65
JUL2	170.86	173.94	175.05	175.27	165.35

AZUCAR 11 (CSCE)
(Dls. / Ton.)



CACAO (CSCE)
(Dls./Ton.)

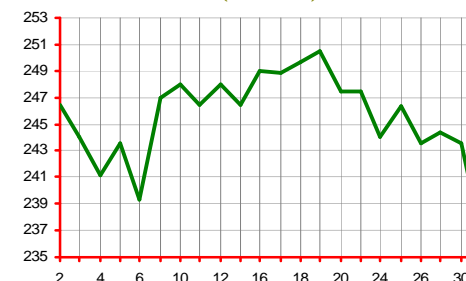
DL. / TON.					
2001-02	1a.	2a.	3a.	4a.	5a.
JUL1	970	902	--	--	--
SEP1	960	922	956	920	957
DEC1	947	916	945	910	944
MAR2	948	914	946	912	944



DLS. / TON.

2001-02	1a.	2a.	3a.	4a.	5a.
AUG1	264.30	275.50	--	--	--
OCT1	239.30	246.50	247.50	244.40	236.60
DEC1	229.30	236.50	240.50	237.20	230.40
MAR2	228.30	236.50	241.00	237.90	229.90

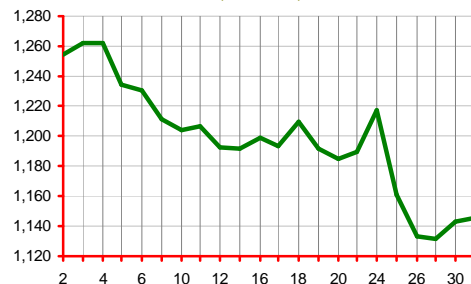
AZUCAR 5 (LFOX)
(Dls. / Ton.)



CAFE (CSCE)
(Dls./Ton.)

CTS.DL. / LB.					
2001-02	1a.	2a.	3a.	4a.	5a.
JUL1	53.85	52.05	--	--	--
SEP1	55.80	54.05	53.75	51.30	51.95
DEC1	59.55	57.95	57.60	55.00	55.25
MAR2	63.15	61.60	61.25	58.55	58.60

DOLS. / TON.					
2001-02	1a.	2a.	3a.	4a.	5a.
JUL1	1,187	1,148	--	--	--
SEP1	1,230	1,192	1,185	1,131	1,145
DEC1	1,313	1,278	1,270	1,213	1,218
MAR2	1,392	1,358	1,350	1,291	1,292



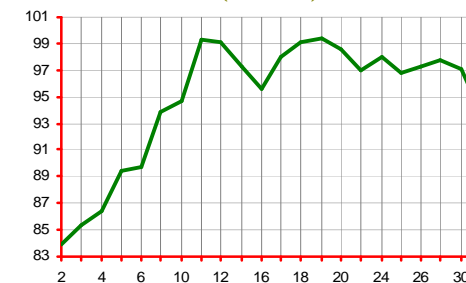
DLS.CAN. / TON.

2001-02	1a.	2a.	3a.	4a.	5a.
JUL1	141.00	155.00	155.00	--	--
OCT1	136.60	149.70	152.10	149.90	143.60
DEC1	138.90	151.00	153.10	150.30	145.20
MAR2	140.00	154.00	155.10	152.00	148.00

DLS. / TON. *

2001-02	1a.	2a.	3a.	4a.	5a.
JUL1	92.01	101.14	101.14	--	--
OCT1	89.14	97.68	99.25	97.81	93.81
DEC1	90.64	98.53	99.90	98.08	94.85
MAR2	91.35	100.49	101.21	99.18	96.68

CEBADA FORRAJERA (WPG)
(Dls. / Ton.)



(*) AL TIPO DE CAMBIO DIARIO A DOLARES AMERICANOS

Canasta Agropecuaria No. 97

Precios a Futuro (Julio de 2001)

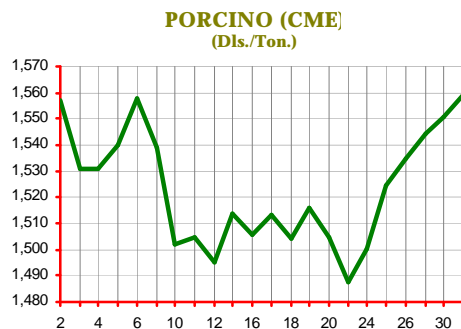
Precios registrados en diversas bolsas, del 2 al 31 de Julio.

CTS.DL. / LB.

2001	1a.	2a.	3a.	4a.	5a.
JUL1	74.55	72.27	--	--	--
AUG1	70.65	68.67	68.25	70.05	70.72
OCT1	60.62	59.05	59.30	59.72	60.17
DEC1	56.87	55.00	55.70	55.05	55.62

DOL. / TON.

2001	1a.	2a.	3a.	4a.	5a.
JUL1	1,644	1,593	--	--	--
AUG1	1,558	1,514	1,505	1,544	1,559
OCT1	1,336	1,302	1,307	1,317	1,327
DEC1	1,254	1,213	1,228	1,214	1,226

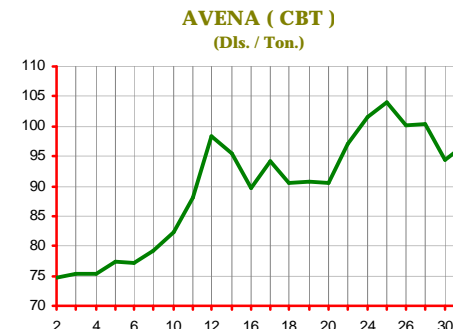


CTS. DOL. / BUSH.

2001	1a.	2a.	3a.	4a.	5a.
JUL1	125.00	161.50	--	--	--
SEP1	112.00	138.75	131.50	145.75	140.50
NOV1	134.00	134.00	134.00	134.00	134.00
DEC1	115.25	138.25	128.50	139.75	137.00

DLS. / TON.

2001	1a.	2a.	3a.	4a.	5a.
JUL1	86.11	111.26	--	--	--
SEP1	77.16	95.58	90.59	100.41	96.79
NOV1	92.31	92.31	92.31	92.31	92.31
DEC1	79.40	95.24	88.52	96.27	94.38

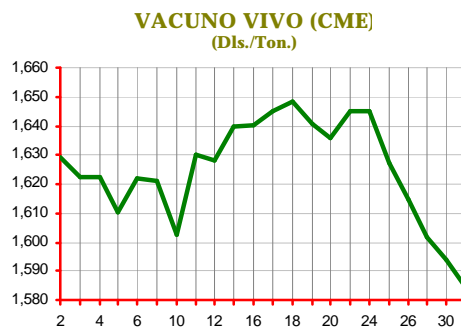


CTS.DL. / LB.

2001-02	1a.	2a.	3a.	4a.	5a.
AUG1	73.57	74.37	74.20	72.65	71.87
OCT1	75.12	75.75	75.15	74.22	73.90
DEC1	75.50	75.75	75.52	75.05	74.62
FEB2	76.47	77.17	76.82	76.62	76.40

DOL. / TON.

2001-02	1a.	2a.	3a.	4a.	5a.
AUG1	1,622	1,640	1,636	1,602	1,584
OCT1	1,656	1,670	1,657	1,636	1,629
DEC1	1,664	1,670	1,665	1,655	1,645
FEB2	1,686	1,701	1,694	1,689	1,684

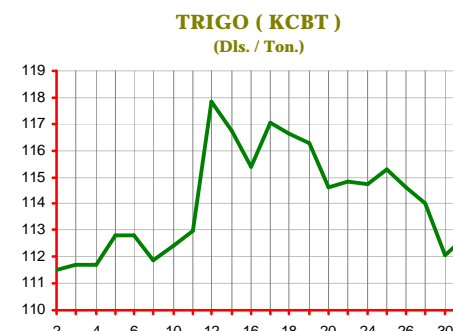


CTS. DOL. / BUSH.

2001-02	1a.	2a.	3a.	4a.	5a.
JUL1	298.50	311.50	306.00	--	--
SEP1	307.00	317.75	312.00	310.25	306.75
DEC1	321.00	331.00	325.75	324.50	321.25
MAR2	332.50	343.00	337.50	337.50	335.00

DLS. / TON.

2001-02	1a.	2a.	3a.	4a.	5a.
JUL1	109.68	114.46	112.44	--	--
SEP1	112.80	116.75	114.64	114.00	112.71
DEC1	117.95	121.62	119.69	119.23	118.04
MAR2	122.17	126.03	124.01	124.01	123.09

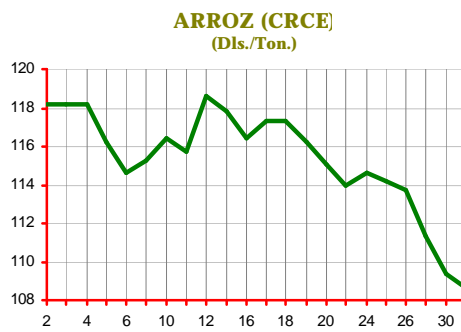


CTS.DL. / LB.

2001-02	1a.	2a.	3a.	4a.	5a.
JUL1	5.25	5.30	5.20	--	--
SEP1	5.20	5.35	5.22	5.05	4.93
NOV1	5.27	5.44	5.29	5.15	5.02
JAN2	5.51	5.67	5.51	5.37	5.25

DOL. / TON.

2001-02	1a.	2a.	3a.	4a.	5a.
JUL1	115.74	116.84	114.64	--	--
SEP1	114.64	117.84	115.08	111.33	108.69
NOV1	116.18	119.93	116.62	113.54	110.67
JAN2	121.47	125.00	121.47	118.39	115.74

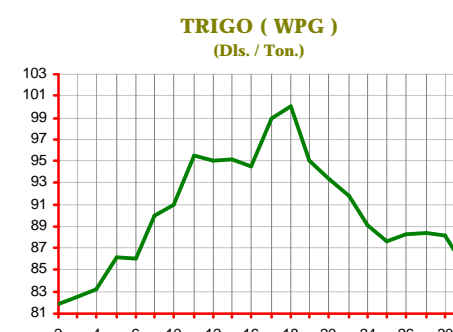


DOLAR CAN./TON.

2001-02	1a.	2a.	3a.	4a.	5a.
JUL1	123.00	138.00	144.00	--	--
OCT1	131.00	146.50	144.20	135.50	130.70
DEC1	133.50	148.30	147.00	138.90	134.60
MAR2	137.00	151.50	149.00	143.60	140.00

DLS. / TON. *

2001-02	1a.	2a.	3a.	4a.	5a.
JUL1	80.26	90.05	93.96	--	--
OCT1	85.48	95.60	94.09	88.42	85.38
DEC1	87.11	96.77	95.92	90.64	87.93
MAR2	89.40	98.86	97.23	93.70	91.46



(*) AL TIPO DE CAMBIO DIARIO A DOLARES AMERICANOS

DEL 2 AL 31 DE JULIO DE 2001.

Canasta Agropecuaria No. 97

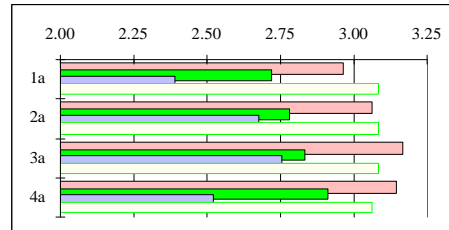
Frutas Internacionales (Julio 2001)

Precios promedio en diversos mercados terminales.

1  2  3  4 

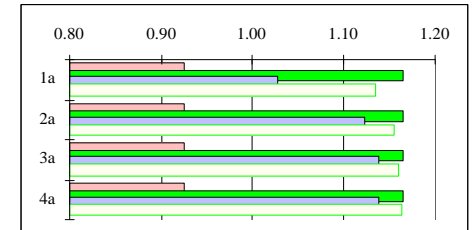
AGUACATE HASS 48s	ORIGEN	DOLARES POR KILOGRAMO			
		1a	2a	3a	4a
1.- ATLANTA	CA	2.97	3.06	3.17	3.15
2.- BALTIMORE	CA	2.72	2.78	2.83	2.91
3.- LOS ANGELES	CA	2.39	2.68	2.75	2.52
4.- MIAMI	CA	3.09	3.09	3.09	3.07
PROMEDIO JULIO		2.79	2.90	2.96	2.91

Presentación en caja de 26 lbs.



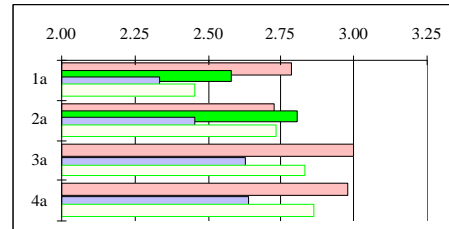
MANZANA GOLDEN DELICIOUS 80s	ORIGEN	DOLARES POR KILOGRAMO			
		1a	2a	3a	4a
1.- ATLANTA	WA	0.93	0.93	0.93	0.93
2.- CHICAGO	WA	1.17	1.17	1.17	1.17
3.- NUEVA YORK	WA	1.03	1.12	1.14	1.14
4.- SANFCO.	WA	1.14	1.16	1.16	1.16
PROMEDIO JULIO		1.06	1.09	1.10	1.10

Presentación en caja de 40 lbs.



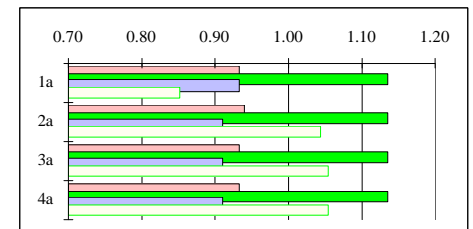
AGUACATE HASS 60s	ORIGEN	DOLARES POR KILOGRAMO			
		1a	2a	3a	4a
1.- ATLANTA	CA	2.78	2.73	3.00	2.98
2.- LOS ANGELES	CA	2.58	2.81	ND	ND
3.- NUEVA YORK	CA	2.34	2.46	2.63	2.64
4.- SANFCO.	CA	2.46	2.73	2.83	2.86
PROMEDIO JULIO		2.54	2.68	2.82	2.83

Presentación en caja de 26 lbs.



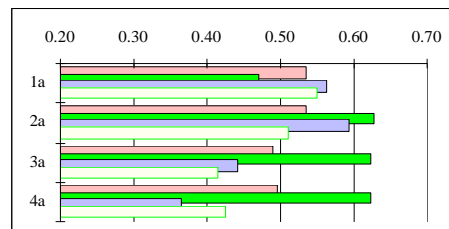
MANZANA GOLDEN DELICIOUS 100s	ORIGEN	DOLARES POR KILOGRAMO			
		1a	2a	3a	4a
1.- ATLANTA	WA	0.93	0.94	0.93	0.93
2.- CHICAGO	WA	1.14	1.14	1.14	1.14
3.- LOS ANGELES	WA	0.93	0.91	0.91	0.91
4.- NUEVA YORK	WA	0.85	1.04	1.06	1.06
PROMEDIO JULIO		0.96	1.01	1.01	1.01

Presentación en caja de 40 lbs.



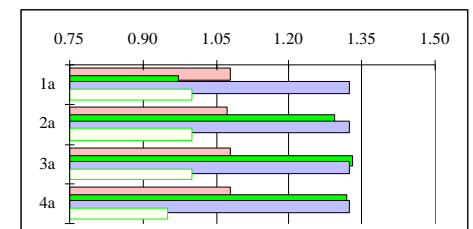
LIMON PERSA S/S TAM. 150s	ORIGEN	DOLARES POR KILOGRAMO			
		1a	2a	3a	4a
1.- ATLANTA	MX	0.54	0.54	0.49	0.50
2.- CHICAGO	MX	0.47	0.63	0.62	0.62
3.- LOS ANGELES	MX	0.56	0.59	0.44	0.37
4.- NUEVA YORK	MX	0.55	0.51	0.42	0.43
PROMEDIO JULIO		0.53	0.57	0.49	0.48

Presentación en caja de 40 lbs.



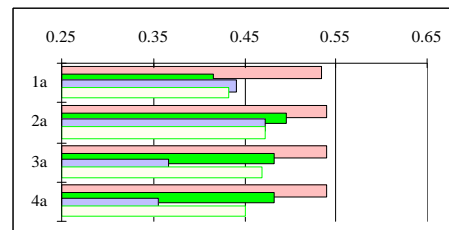
MANZANA GRANNY SMITH 100s	ORIGEN	DOLARES POR KILOGRAMO			
		1a	2a	3a	4a
1.- ATLANTA	WA	1.08	1.07	1.08	1.08
2.- BALTIMORE	WA	0.97	1.29	1.33	1.32
3.- DALLAS	WA	1.33	1.33	1.33	1.33
4.- MIAMI	WA/CH	1.00	1.00	1.00	0.95
PROMEDIO JULIO		1.09	1.17	1.18	1.17

Presentación en caja de 40 lbs.



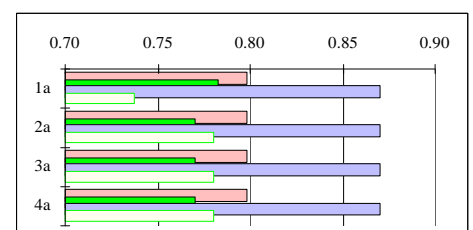
LIMON PERSA S/S TAM. 175s	ORIGEN	DOLARES POR KILOGRAMO			
		1a	2a	3a	4a
1.- ATLANTA	MX	0.54	0.54	0.54	0.54
2.- CHICAGO	MX	0.42	0.50	0.48	0.48
3.- LOS ANGELES	MX	0.44	0.47	0.37	0.36
4.- MIAMI	MX	0.43	0.47	0.47	0.45
PROMEDIO JULIO		0.46	0.50	0.46	0.46

Presentación en caja de 40 lbs.



MANZANA RED DELICIOUS 80s	ORIGEN	DOLARES POR KILOGRAMO			
		1a	2a	3a	4a
1.- ATLANTA	WA	0.80	0.80	0.80	0.80
2.- BALTIMORE	WA	0.78	0.77	0.77	0.77
3.- CHICAGO	WA	0.87	0.87	0.87	0.87
4.- NUEVA YORK	WA	0.74	0.78	0.78	0.78
PROMEDIO JULIO		0.80	0.80	0.80	0.80

Presentación en caja de 40 lbs.



Fuente: ASERCA, con datos del S.N.I.I.M.

Canasta Agropecuaria No. 97

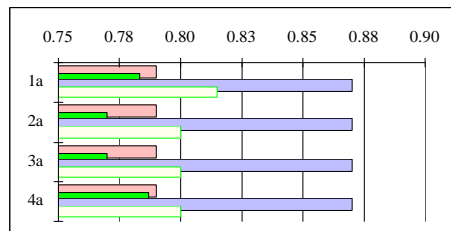
Frutas Internacionales (Julio 2001)

Precios promedio en diversos mercados terminales.

1  2  3  4 

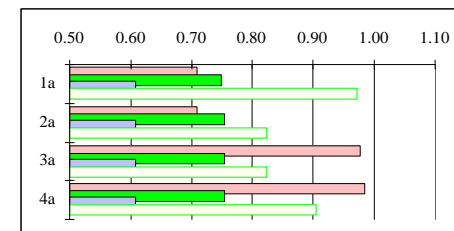
MANZANA RED		DOLARES POR KILOGRAMO			
DELICIOUS 100s	ORIGEN	1a	2a	3a	4a
1.- ATLANTA	WA	0.79	0.79	0.79	0.79
2.- BALTIMORE	WA	0.78	0.77	0.77	0.79
3.- CHICAGO	WA	0.87	0.87	0.87	0.87
4.- NUEVA YORK	WA	0.82	0.80	0.80	0.80
PROMEDIO JULIO		0.81	0.81	0.81	0.81

Presentación en caja de 40 lbs.



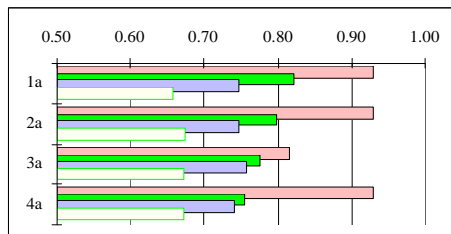
PIÑA		DOLARES POR KILOGRAMO			
10 Pzas .	ORIGEN	1a	2a	3a	4a
1.- ATLANTA	MX	0.71	0.71	0.98	0.98
2.- CHICAGO	MX	0.75	0.75	0.75	0.75
3.- DALLAS	MX	0.61	0.61	0.61	0.61
4.- LOS ANGELES	HI	0.97	0.82	0.82	0.91
PROMEDIO JULIO		0.76	0.72	0.79	0.81

Presentación en caja de 40 lbs.



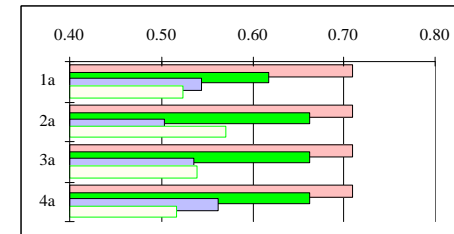
NARANJA		DOLARES POR KILOGRAMO			
VALENCIA 72s	ORIGEN	1a	2a	3a	4a
1.- ATLANTA	CA	0.93	0.93	0.82	0.93
2.- BALTIMORE	CA	0.82	0.80	0.78	0.75
3.- DALLAS	CA	0.75	0.75	0.76	0.74
4.- SANFCO.	CA	0.66	0.68	0.67	0.67
PROMEDIO JULIO		0.79	0.79	0.76	0.77

Presentación en caja de 38 lbs.



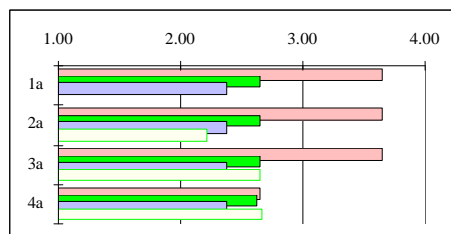
PLATANO		DOLARES POR KILOGRAMO			
MACHO	ORIGEN	1a	2a	3a	4a
1.- BALTIMORE	CR	0.71	0.71	0.71	0.71
2.- CHICAGO	CB	0.62	0.66	0.66	0.66
3.- MIAMI	GA	0.54	0.50	0.54	0.56
4.- NUEVA YORK	CB	0.52	0.57	0.54	0.52
PROMEDIO JULIO		0.60	0.61	0.61	0.61

Presentación en caja de 50 lbs.



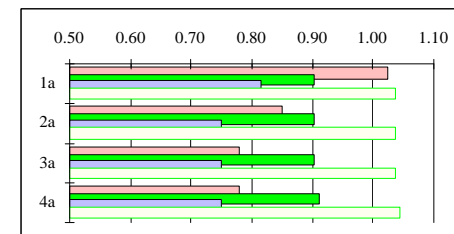
PAPAYA		DOLARES POR KILOGRAMO			
ROJA 10s	ORIGEN	1a	2a	3a	4a
1.- ATLANTA	JA	3.65	3.65	3.65	2.65
2.- LOS ANGELES	HI	2.65	2.65	2.65	2.62
3.- MIAMI	BA	2.38	2.38	2.38	2.38
4.- SANFCO.	BA	ND	2.21	2.66	2.66
PROMEDIO JULIO		2.89	2.72	2.83	2.58

Presentación en caja de 10 lbs.



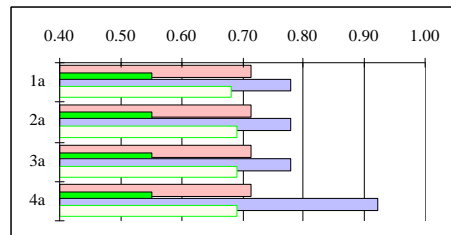
TORONJA		DOLARES POR KILOGRAMO			
ROJA 27s	ORIGEN	1a	2a	3a	4a
1.- BALTIMORE	CA	1.03	0.85	0.78	0.78
2.- CHICAGO	FL	0.90	0.90	0.90	0.91
3.- LOS ANGELES	CA	0.82	0.75	0.75	0.75
4.- SANFCO.	CA	1.04	1.04	1.04	1.05
PROMEDIO JULIO		0.95	0.89	0.87	0.87

Presentación en caja de 34 lbs.



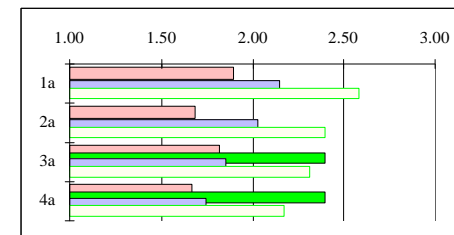
PIÑA		DOLARES POR KILOGRAMO			
8 Pzas .	ORIGEN	1a	2a	3a	4a
1.- CHICAGO	CR	0.72	0.72	0.72	0.72
2.- DALLAS	MX	0.55	0.55	0.55	0.55
3.- LOS ANGELES	HD	0.78	0.78	0.78	0.92
4.- SANFCO.	HI	0.68	0.69	0.69	0.69
PROMEDIO JULIO		0.68	0.68	0.68	0.72

Presentación en caja de 40 lbs.



UVA FLAME		DOLARES POR KILOGRAMO			
S/SEMILLA GDE.	ORIGEN	1a	2a	3a	4a
1.- BALTIMORE	CA/MX	1.90	1.69	1.82	1.67
2.- LOS ANGELES	CA/MX	ND	ND	2.40	2.40
3.- MIAMI	CA	2.14	2.03	1.85	1.75
4.- NUEVA YORK	CA	2.58	2.40	2.32	2.17
PROMEDIO JULIO		2.21	2.04	2.10	2.00

Presentación en caja de 18 lbs.



Canasta Agropecuaria No. 97

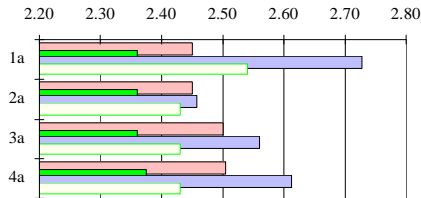
Hortalizas Internacionales (Julio 2001)

Precios promedio en diversos mercados terminales.

1  2  3  4 

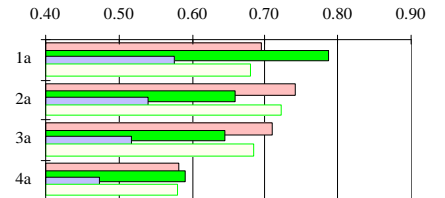
AJO BLANCO COLOSAL		DOLARES POR KILOGRAMO			
	ORIGEN	1a	2a	3a	4a
1.- ATLANTA	CA	2.45	2.45	2.50	2.51
2.- BALTIMORE	CA	2.36	2.36	2.36	2.37
3.- CHICAGO	CA/MX	2.73	2.46	2.56	2.61
4.- MIAMI	MX/CA	2.54	2.43	2.43	2.43
PROMEDIO JULIO		2.52	2.42	2.46	2.48

Presentación en caja de 30 lbs.



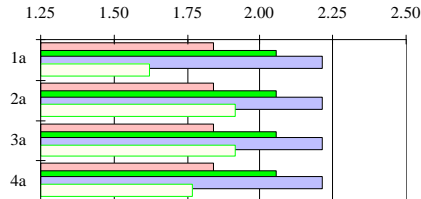
CEBOLLA BLANCA JUMBO		DOLARES POR KILOGRAMO			
	ORIGEN	1a	2a	3a	4a
1.- ATLANTA	NM	0.70	0.74	0.71	0.58
2.- BALTIMORE	TX/CA	0.79	0.66	0.64	0.59
3.- DALLAS	TX/CA	0.58	0.54	0.52	0.47
4.- MIAMI	NM	0.68	0.72	0.69	0.58
PROMEDIO JULIO		0.68	0.67	0.64	0.56

Presentación en sacos de 50 lbs.



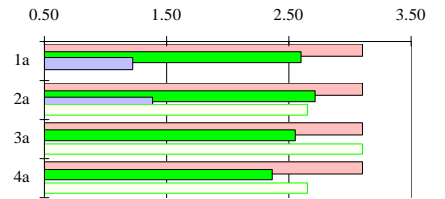
AJO BLANCO JUMBO		DOLARES POR KILOGRAMO			
	ORIGEN	1a	2a	3a	4a
1.- ATLANTA	CA	1.84	1.84	1.84	1.84
2.- DALLAS	CA	2.06	2.06	2.06	2.06
3.- MIAMI	MX/CA	2.21	2.21	2.21	2.21
4.- NUEVA YORK	MX	1.62	1.92	1.92	1.77
PROMEDIO JULIO		1.93	2.01	2.01	1.97

Presentación en caja de 30 lbs.



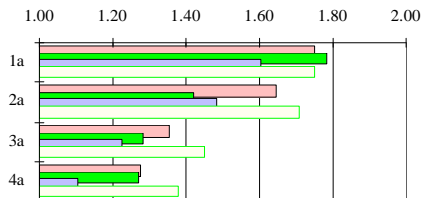
CHILE ANAHEIM		DOLARES POR KILOGRAMO			
	ORIGEN	1a	2a	3a	4a
1.- BALTIMORE	CA	3.10	3.10	3.10	3.10
2.- DALLAS	MX	2.60	2.71	2.55	2.37
2.- LOS ANGELES	MX	1.22	1.39	ND	ND
3.- NUEVA YORK	CA	ND	2.65	3.10	2.65
PROMEDIO JULIO		2.31	2.46	2.92	2.71

Presentación en caja de 10 lbs.



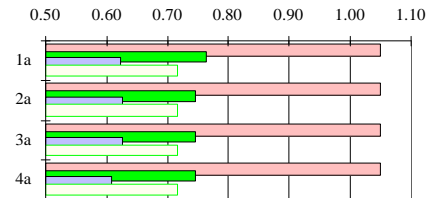
BROCOLI		DOLARES POR KILOGRAMO			
	ORIGEN	1a	2a	3a	4a
1.- ATLANTA	CA	1.75	1.65	1.35	1.28
2.- BALTIMORE	CA	1.78	1.42	1.28	1.27
3.- DALLAS	CA	1.60	1.48	1.23	1.10
4.- MIAMI	CA	1.75	1.71	1.45	1.38
PROMEDIO JULIO		1.72	1.56	1.33	1.26

Presentación en caja de 20 lbs.



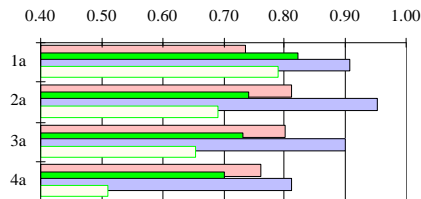
CHAYOTE TAM. 24s		DOLARES POR KILOGRAMO			
	ORIGEN	1a	2a	3a	4a
1.- ATLANTA	CR	1.05	1.05	1.05	1.05
2.- CHICAGO	CR	0.76	0.75	0.75	0.75
2.- LOS ANGELES	MX/CR	0.62	0.63	0.63	0.61
3.- SANFCO.	CR	0.72	0.72	0.72	0.72
PROMEDIO JULIO		0.79	0.78	0.78	0.78

Presentación en caja de 20 lbs.



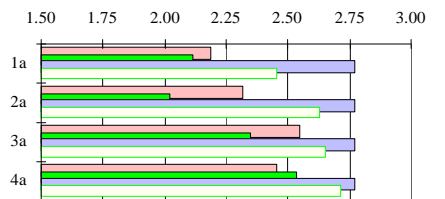
CALABAZA ITALIANA MEDIANA		DOLARES POR KILOGRAMO			
	ORIGEN	1a	2a	3a	4a
1.- ATLANTA	GA/VA	0.74	0.81	0.80	0.76
2.- CHICAGO	CD/KY	0.82	0.74	0.73	0.70
3.- MIAMI	GA/MI	0.91	0.95	0.90	0.81
4.- NUEVA YORK	NJ/CD	0.79	0.69	0.65	0.51
PROMEDIO JULIO		0.81	0.80	0.77	0.70

Presentación en caja/reja de 21 lbs.



FRESA GRANDE		DOLARES POR KILOGRAMO			
	ORIGEN	1a	2a	3a	4a
1.- ATLANTA	CA	2.19	2.32	2.55	2.45
2.- BALTIMORE	CA	2.11	2.02	2.35	2.54
3.- DALLAS	CA	2.77	2.77	2.77	2.77
4.- MIAMI	CA	2.46	2.63	2.66	2.72
PROMEDIO JULIO		2.38	2.43	2.58	2.62

Presentación en canasta de 12 lbs.




Fuente: ASERCA, con datos del S.N.I.I.M.

Canasta Agropecuaria No. 97

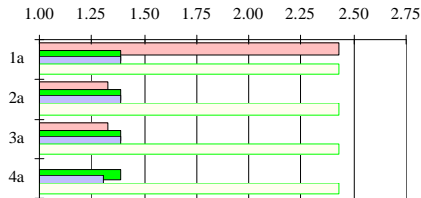
Hortalizas Internacionales (Julio 2001)

Precios promedio en diversos mercados terminales.

1  2  3  4 

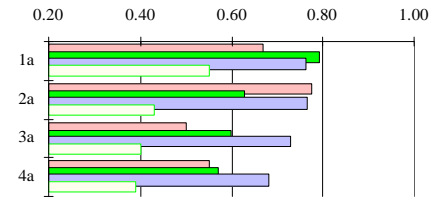
JICAMA	DOLARES POR KILOGRAMO				
	ORIGEN	1a	2a	3a	4a
1.- BALTIMORE	MX	2.43	1.33	1.33	ND
2.- DALLAS	MX	1.39	1.39	1.39	1.39
3.- MIAMI*	MX	1.39	1.39	1.39	1.31
4.- NUEVA YORK	MX	2.43	2.43	2.43	2.43
PROMEDIO JULIO		1.91	1.63	1.63	1.71

Presentación en caja/reja de 10 y 20* lbs.



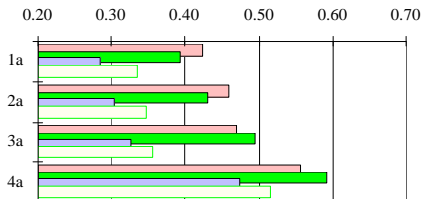
MELON HONEY DEWS TAM. 5s	DOLARES POR KILOGRAMO				
	ORIGEN	1a	2a	3a	4a
1.- ATLANTA	TX/CA	0.67	0.78	0.50	0.55
2.- BALTIMORE	CA	0.79	0.63	0.60	0.57
3.- CHICAGO	CA	0.76	0.77	0.73	0.68
4.- SANFCO.	CA	0.55	0.43	0.40	0.39
PROMEDIO JULIO		0.69	0.65	0.56	0.55

Presentación en caja de 30 lbs.



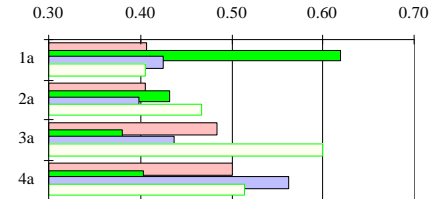
LECHUGA ICEBERG 24s	DOLARES POR KILOGRAMO				
	ORIGEN	1a	2a	3a	4a
1.- ATLANTA	CA	0.43	0.46	0.47	0.56
2.- BALTIMORE	CA	0.39	0.43	0.50	0.59
3.- LOS ANGELES	CA	0.29	0.30	0.33	0.47
4.- SANFCO.	CA	0.34	0.35	0.36	0.52
PROMEDIO JULIO		0.36	0.39	0.41	0.53

Presentación en caja de 50 lbs.



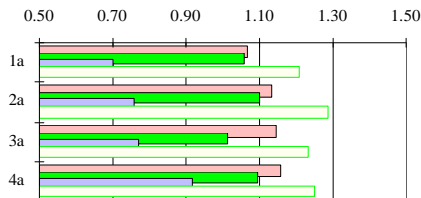
PEPINO MEDIANO	DOLARES POR KILOGRAMO				
	ORIGEN	1a	2a	3a	4a
1.- BALTIMORE	VA	0.41	0.41	0.48	0.50
2.- LOS ANGELES	CA	0.62	0.43	0.38	0.40
3.- MIAMI	GA/MI	0.43	0.40	0.44	0.56
4.- NUEVA YORK	NY/CD	0.41	0.47	0.60	0.51
PROMEDIO JULIO		0.46	0.43	0.48	0.50

Presentación en caja/reja de 55 lbs.



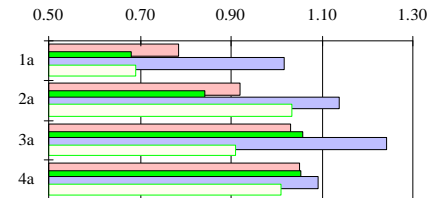
LECHUGA ROMANA 24s	DOLARES POR KILOGRAMO				
	ORIGEN	1a	2a	3a	4a
1.- ATLANTA	CA	1.07	1.14	1.15	1.16
2.- BALTIMORE	CA	1.06	1.10	1.01	1.10
3.- LOS ANGELES	CA	0.70	0.76	0.77	0.92
4.- MIAMI	CA	1.21	1.29	1.23	1.25
PROMEDIO JULIO		1.01	1.07	1.04	1.11

Presentación en caja de 22 lbs.



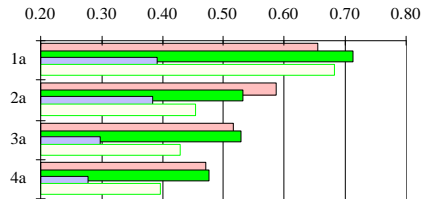
PIMIENTO VERDE BELL EXT/GDE	DOLARES POR KILOGRAMO				
	ORIGEN	1a	2a	3a	4a
1.- ATLANTA	GA	0.79	0.92	1.03	1.05
2.- BALTIMORE	CA	0.68	0.84	1.06	1.06
3.- DALLAS	CA	1.02	1.14	1.24	1.09
4.- NUEVA YORK	CA	0.69	1.03	0.91	1.01
PROMEDIO JULIO		0.79	0.98	1.06	1.05

Presentación en caja 28 lbs.



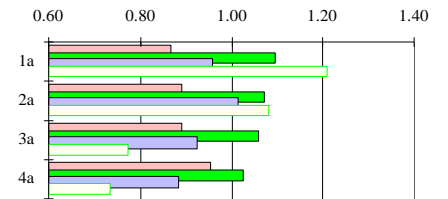
MELON CANTALOUPE TAM. 12s	DOLARES POR KILOGRAMO				
	ORIGEN	1a	2a	3a	4a
1.- ATLANTA	CA	0.66	0.59	0.52	0.47
2.- BALTIMORE	CA	0.71	0.53	0.53	0.48
3.- LOS ANGELES	CA	0.39	0.38	0.30	0.28
4.- NUEVA YORK	CA	0.68	0.45	0.43	0.40
PROMEDIO MARZO		0.61	0.49	0.44	0.40

Presentación en caja de 40 lbs.



ZANAHORIA JUMBO	DOLARES POR KILOGRAMO				
	ORIGEN	1a	2a	3a	4a
1.- ATLANTA	MX/CA	0.87	0.89	0.89	0.96
2.- BALTIMORE	CA	1.10	1.07	1.06	1.02
3.- MIAMI	TX/CA	0.96	1.01	0.93	0.88
4.- NUEVA YORK	MX/CA	1.21	1.08	0.77	0.73
PROMEDIO JULIO		1.03	1.01	0.91	0.90

Presentación en sacos de 50 lbs.



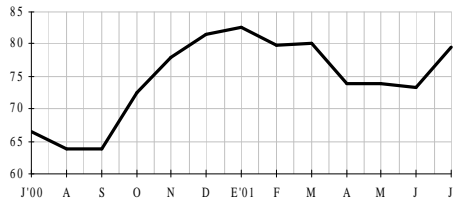
Fuente: ASERCA con datos del S.N.I.IM.

Canasta Agropecuaria No. 97

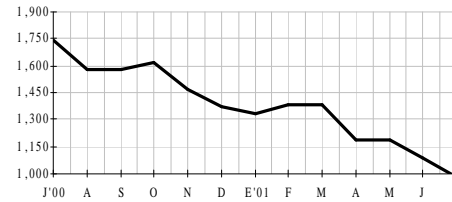
Granos y Oleaginosas en Estados Unidos (Julio 2001)

Precios registrados en mercados de físico.

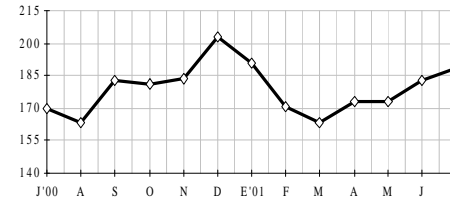
MAIZ (Amarillo No.2) Chicago DLS. / TON.							
SEM	LUN	MAR	MIE	JUE	VIE	VAR %	
1a. JUL	72.4	72.4	74.0	74.0	75.6	2.86	
2a. JUL	77.2	77.6	80.3	81.9	84.2	8.87	
3a. JUL	88.2	83.5	80.3	83.1	79.9	3.43	
4a. JUL	80.7	77.9	77.9	79.5	81.1	-4.27	



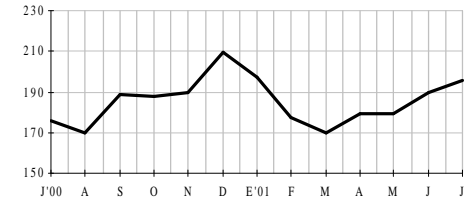
CAFE Brasileño (Nueva York) DLS. / TON.							
SEM	LUN	MAR	MIE	JUE	VIE	VAR %	
1a. JUL	1,084.7	1,056.0	1,063.7	1,063.7	992.1	-0.29	
2a. JUL	987.7	968.9	961.2	964.5	950.2	-8.13	
3a. JUL	949.1	956.8	951.3	966.7	949.1	-1.23	
4a. JUL	942.5	946.9	974.4	918.2	978.9	-0.25	



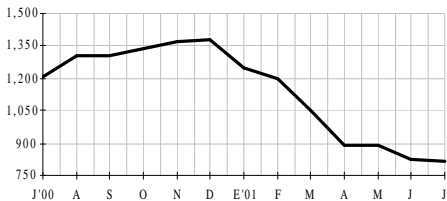
SOYA 44% (Pasta) Chicago DLS. / TON.							
SEM	LUN	MAR	MIE	JUE	VIE	VAR %	
1a. JUL	188.2	190.9	190.0	190.0	191.2	6.65	
2a. JUL	198.5	187.9	171.0	191.0	193.2	-0.92	
3a. JUL	193.4	185.5	185.5	185.2	186.5	-0.59	
4a. JUL	183.4	184.3	186.5	190.6	193.2	0.20	



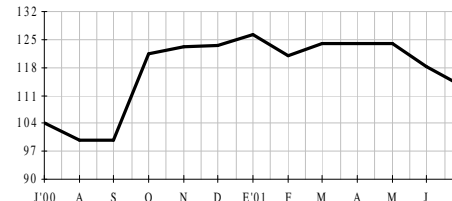
SOYA 48% (Pasta) Chicago DLS. / TON.							
SEM	LUN	MAR	MIE	JUE	VIE	VAR %	
1a. JUL	194.8	197.5	196.6	196.6	197.8	6.42	
2a. JUL	195.2	201.1	199.7	197.6	199.8	1.02	
3a. JUL	200.0	192.1	192.1	191.9	193.1	-2.44	
4a. JUL	190.0	190.9	193.1	197.3	199.8	0.19	



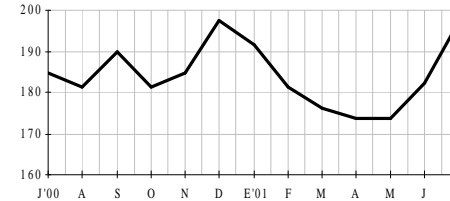
ALGODON (Fibra) 1 1/16 strict low middling (Mineapolis) DLS. / TON.							
SEM	LUN	MAR	MIE	JUE	VIE	VAR %	
1a. JUL	843.5	805.6	788.6	788.6	801.6	-0.41	
2a. JUL	801.6	804.2	835.1	827.0	844.8	2.11	
3a. JUL	843.3	800.7	813.3	810.6	827.6	-0.42	
4a. JUL	819.7	803.4	825.9	821.7	833.8	0.22	



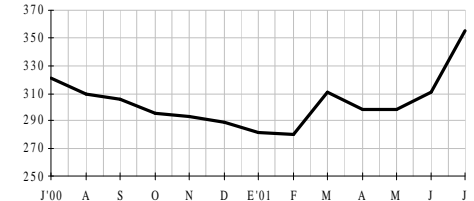
TRIGO (Duro) Kansas City DLS. / TON.							
SEM	LUN	MAR	MIE	JUE	VIE	VAR %	
1a. JUL	111.3	112.4	112.1	112.1	111.7	-2.18	
2a. JUL	112.8	112.4	110.6	110.6	111.3	-0.33	
3a. JUL	116.1	115.0	113.5	116.1	116.5	3.49	
4a. JUL	116.1	114.3	114.6	114.3	115.0	-0.51	



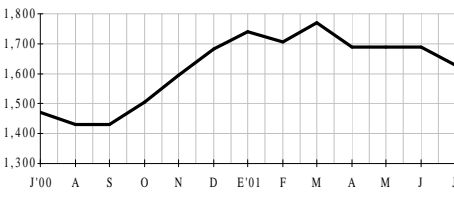
SOYA No.1 (Frijol) Chicago DLS. / TON.							
SEM	LUN	MAR	MIE	JUE	VIE	VAR %	
1a. JUL	182.4	189.4	191.7	192.0	192.0	5.47	
2a. JUL	192.9	193.0	196.5	198.0	199.7	3.44	
3a. JUL	199.7	204.8	199.9	205.8	200.5	3.12	
4a. JUL	200.3	194.0	196.1	196.5	198.7	-2.49	



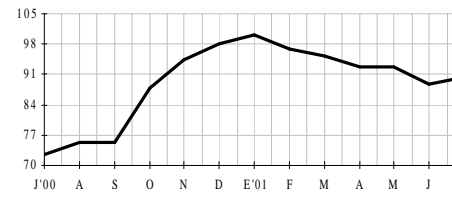
SOYA (Aceite) Chicago DLS. / TON.							
SEM	LUN	MAR	MIE	JUE	VIE	VAR %	
1a. JUL	305.6	321.0	324.7	324.7	329.8	4.55	
2a. JUL	330.7	339.5	343.5	343.5	352.7	6.48	
3a. JUL	379.0	381.8	374.8	376.1	375.9	10.39	
4a. JUL	375.9	360.5	367.5	363.3	366.4	-2.86	



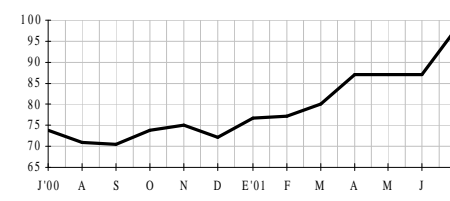
VACUNO San Joseph DLS. / TON.							
SEM	LUN	MAR	MIE	JUE	VIE	VAR %	
1a. JUL	nd	1,625.9	1,646.9	1,646.9	nd	-0.02	
2a. JUL	nd	1,587.3	1,613.8	1,609.4	1,629.2	-1.83	
3a. JUL	nd	1,616.0	1,686.5	1,677.7	1,642.4	2.84	
4a. JUL	nd	1,600.6	1,631.4	1,631.4	nd	-2.09	



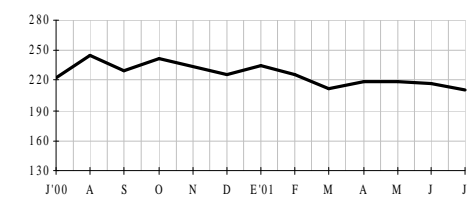
SORGO (Milo) No.2 Galfo DLS. / TON.							
SEM	LUN	MAR	MIE	JUE	VIE	VAR %	
1a. JUL	84.0	83.8	85.3	86.4	86.4	2.38	
2a. JUL	88.2	88.8	90.6	nd	96.6	6.88	
3a. JUL	96.6	95.9	91.1	94.4	91.1	3.00	
4a. JUL	91.1	88.0	88.0	90.8	92.2	-4.04	



AVENA (No.2 Milling Mineapolis) DLS. / TON.							
SEM	LUN	MAR	MIE	JUE	VIE	VAR %	
1a. JUL	90.8	89.5	89.5	89.5	90.1	4.52	
2a. JUL	92.1	92.1	94.0	97.3	102.5	6.35	
3a. JUL	105.7	103.1	97.3	101.8	98.6	5.97	
4a. JUL	98.6	98.6	104.4	108.3	110.9	2.82	



AZUCAR CRUDA (FOB) DLS. / TON.							
SEM	LUN	MAR	MIE	JUE	VIE	VAR %	
1a. JUL	226.0	215.6	210.5	210.5	207.9	-4.32	
2a. JUL	207.9	211.2	210.5	209.9	212.5	-1.73	
3a. JUL	206.8	213.4	209.0	214.1	214.3	0.52	
4a. JUL	208.8	211.2	206.8	206.6	203.9	-1.92	



nc= No Cotiz6

nd= No Disponible

Canasta Agropecuaria No. 97

Mercado de Granos y Oleaginosas de Estados Unidos (Julio del 2001)

Precios promedio en mercados de físico*

PRECIOS PROMEDIO DE GRANOS Y OLEAGINOSAS

(Dólares por Tonelada Métrica)

	MIN	MAX	PROM		MIN	MAX	PROM
ARROZ PUL. LGO. N° 2				FRIJOL PINTO N° 1			
FOB, Molino Texas	275.57	385.80	316.36	Productor, Col. Nebraska	330.69	374.79	348.33
FOB, Molino Lousiana	270.06	275.57	282.19	FOB, Mayoreo Col. Neb.	485.02	507.06	483.91
ARROZ IND. CERVECERA				FRIJOL NEGRO N° 1			
FOB, Molino Texas	N/D	N/D	N/D	Productor, Michigan	352.74	396.83	350.54
ARROZ PALAY LGO. N° 2				FOB, Mayorista Michigan	507.06	551.16	499.35
FOB, Louisiana	N/D	N/D	N/D	LENTEJA U.S. N° 1			
MAIZ AMARILLO N° 2				Productor, Wash. e Idaho	192.91	220.46	211.09
FOB, Iowa Sur	71.65	83.07	77.36	FOB, mayoreo Wash. e Idaho	286.60	308.65	296.52
FOB, Camión K. City	71.26	85.03	77.87	GARBANZO			
CAF, Frontera Texas	N/D	N/D	N/D	Productor, California	507.06	551.16	540.14
MAIZ BLANCO N° 2				Mayorista, Calif. (alm rural)	551.16	617.30	584.23
FOB, Tren, K. City	73.23	88.58	80.59	FOB Nogales, Az	N/D	N/D	N/D
SORGO AMARILLO N° 2				SOYA AMARILLA N° 1			
FOB, Camión K. City	70.99	87.08	78.86	FOB, Camión K. City	179.68	196.21	188.17
FOB, Texas Planic. Altas	68.12	82.45	72.82	FOB, Camión prod. Illinois	181.06	198.78	190.75
CAF, Frontera Texas	N/D	N/D	N/D	SEMILLA DE GIRASOL N° 1			
CEBADA MALTERA N° 3				CAF, Planta Dakota N.	176.37	202.83	191.91
FOB, Tren Minneapolis	N/D	N/D	N/D	CAF, Planta Minnesota	187.39	209.44	189.05
CEBADA FORRAJERA N° 2				SEMILLA DE ALGODÓN			
FOB, Tren Minneapolis	66.59	71.19	67.05	FOB, Memphis, TN	N/D	N/D	N/D
TRIGO FUERTE INV.				FOB Valle de Sn Joaquín CA	N/D	N/D	N/D
FOB, Camión K. City	103.99	113.54	106.60	HARINOLINA 40% PROT.			
TRIGO SUAVE INV.				FOB, Memphis, TN	N/D	N/D	N/D
FOB, Camión K. City	89.65	97.74	91.86	FOB Valle de Sn Joaquín CA	N/D	N/D	N/D
TRIGO FUERTE PRIM.							
FOB, Tren Minneapolis	128.42	139.90	130.67				

PRECIOS PROMEDIO EN GOLFO

(Dólares por Tonelada Métrica)

	MIN	MAX	PROM
MAIZ AMARILLO N° 2			
FOB. Puertos EU en Golfo	84.54	98.42	91.68
SORGO AMARILLO N° 2			
FOB. Tren Puertos del Golfo de EU	85.32	100.53	92.77
FOB. Barc. Puertos del Golfo de EU	86.86	97.00	92.02
CEBADA MALTERA N° 3			
CAF Puertos del Pacífico	N/D	N/D	N/D
TRIGO ROJO FTE INV.			
FOB. Puertos EU en Golfo	120.34	137.79	122.06
TRIGO ROJO SUAVE INV.			
FOB. Puertos EU en Golfo	97.37	111.70	106.43
SOYA AMARILLA			
FOB. Puertos EU en Golfo	191.71	205.77	198.61
CANOLA CANADIENSE			
CAF. Puertos del Pacífico	N/D	N/D	N/D

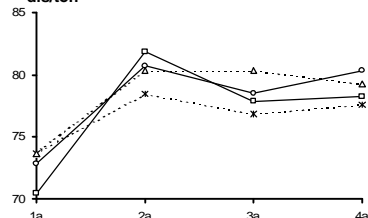
PRECIOS PROMEDIO DE CAFE Y CACAO

EN ESTADOS UNIDOS

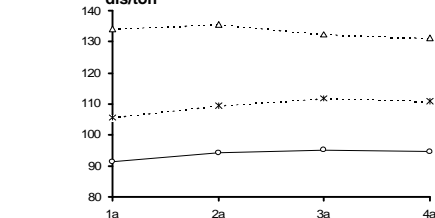
(Dólares por Tonelada Métrica)

	MIN	MAX	PROM
CAFÉ MÉXICO (Prime Lavado)			
LAB, LAREDO	1,138.69	1,267.66	1,275.37
CAFÉ COLOMBIA (MAMS)			
LAB Nueva York	1,491.43	1,592.84	1,524.72
CAFÉ BRASIL (SANTOS T4)			
LAB Nueva York	918.23	1,063.73	975.32
CACAO			
Costa de Marfil	1,123.00	1,180.00	1,128.80

dls/ton



dls/ton



Maiz N° 2 Amarillo (K. City) Sorgo N° 2 Amarillo (K. City)
Maiz N° 2 Amarillo (I. Sur) Sorgo N° 2 Amarillo (Texas, P.-Altas)

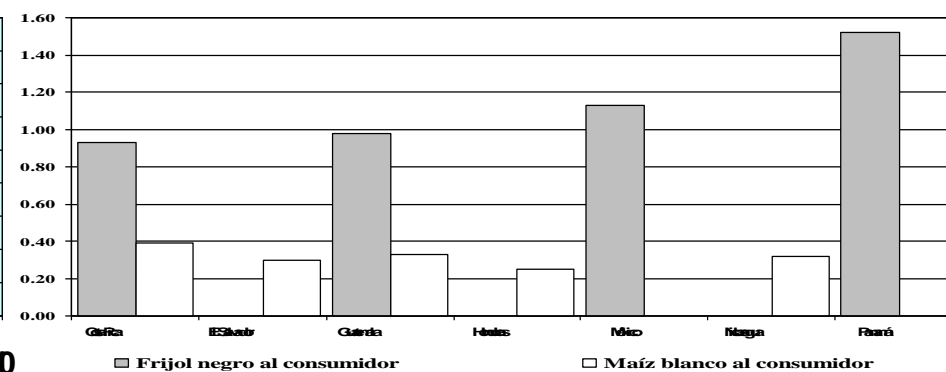
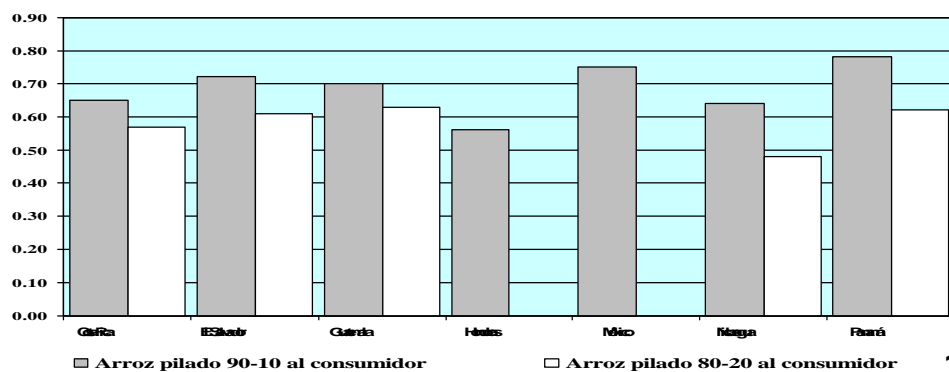
Trigo N° 1 Rojo Fte. Inv. (FOB, Camión K. City) Trigo N° 2 Rojo Sve. Inv. (FOB, Camión K. City)
Trigo N° 1 Fte. Prim. (FOB, Tren, Minneapolis)

México - Centroamérica (Julio 2001)

Precios observados en diversos países.

COMPARATIVO DE PRECIOS EN PRODUCTOS AGROPECUARIOS
(US\$)

Producto	Unidad	Costa Rica	El Salvador	Guatemala	Honduras	México	Nicaragua	Panamá
Arroz pilado 90-10 al mayorista	TM	644.59	511.95	559.13	494.50	433.37	537.42	
Arroz pilado 80-20 al mayorista	TM	527.53	430.65	517.17	448.90		421.82	521.74
Arroz pilado 90-10 al consumidor	KG	0.65	0.72	0.70	0.56	0.75	0.64	0.78
Arroz pilado 80-20 al consumidor	KG	0.57	0.61	0.63			0.48	0.62
Frijol negro al productor	TM			700.65		487.54		
Frijol negro al mayorista	TM	846.66		866.52		704.23		
Frijol negro al consumidor	KG	0.93		0.98		1.13		1.52
Maíz blanco al productor	TM		210.22	221.74			152.50	
Maíz blanco al mayorista	TM		263.04	275.22	241.99		200.77	
Maíz blanco al consumidor	KG	0.39	0.30	0.33	0.25		0.32	
Sorgo Rojo o industrial al productor	TM					113.76		
Cebolla amarilla al consumidor	KG	0.49	1.24	0.52	0.63		0.49	0.91
Chile dulce o pimentón al mayorista	Ciento	24.32	6.85	7.07				
Chile dulce o pimentón al consumidor	KG		1.30		0.89	2.50		1.83
Pepino al mayorista	KG	0.30			0.23	0.26		0.11
Pepino al consumidor	KG	0.45			0.34	0.83		0.54
Repollo al consumidor	KG	0.37	0.48		0.49	0.38	0.24	0.98
Tomate industrial al mayorista	KG		0.45	0.27	0.31	0.98	0.29	0.52
Tomate industrial al consumidor	KG		0.74	0.39	0.67	1.41	0.67	1.63
Tomate de mesa al mayorista	KG	0.67	0.66		0.42	0.51		0.70
Tomate de mesa al consumidor	KG	0.77	1.74		0.87	1.33		1.80
Papa redonda al productor	KG	0.35	-					0.52
Papa redonda al mayorista	KG	0.40		0.39		0.43	0.47	0.54
Papa redonda al consumidor	KG	0.58		0.50		1.33	0.54	0.70

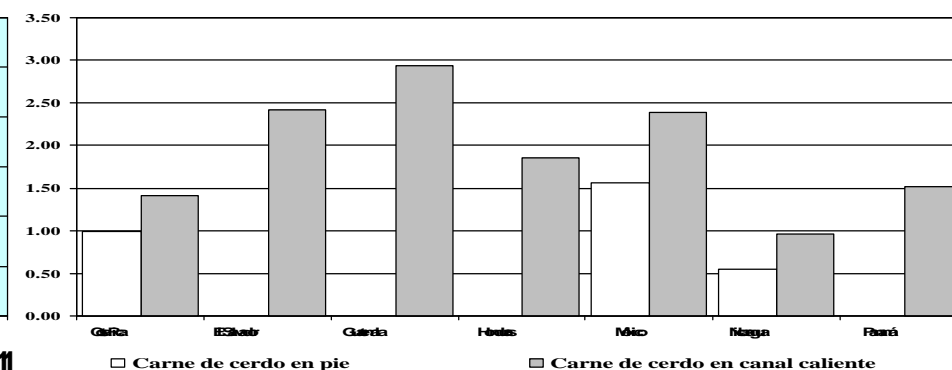
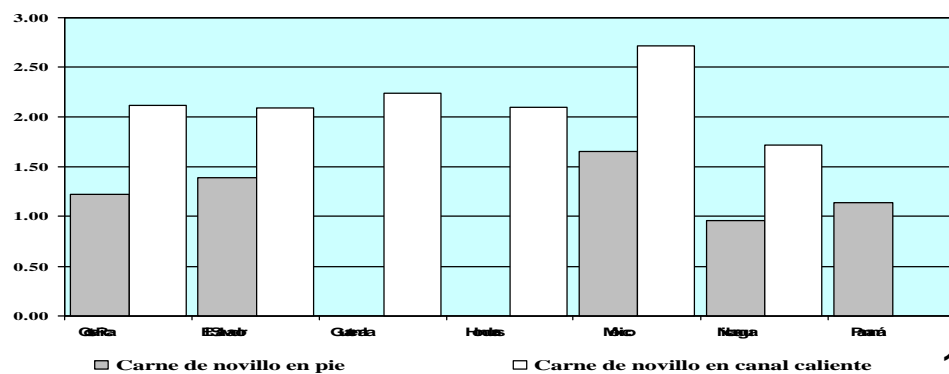


México - Centroamérica (Julio 2001)

Precios observados en diversos países.

COMPARATIVO DE PRECIOS EN PRODUCTOS AGROPECUARIOS (US\$)

Producto	Unidad	Costa Rica	El Salvador	Guatemala	Honduras	México	Nicaragua	Panamá
Aguacate al mayorista	Ciento		22.85	15.86			20.90	16.00
Aguacate al consumidor	Unidad			0.26	0.94		0.26	0.50
Limón persa al mayorista	Ciento	4.56	2.28	1.46	1.52		2.62	
Limón persa al consumidor	Unidad	0.07		0.03	0.03		0.04	
Mango al mayorista	KG					0.77		
Mango al consumidor	Unidad			0.13	0.34			0.15
Melón al mayorista	Ciento		57.14	45.01			32.65	
Melón al consumidor	Unidad			0.51	0.76		0.41	
Piña al mayorista	Ciento	39.53	57.08	38.58	51.62		30.32	
Piña al consumidor	Unidad	0.58		0.45	0.88	0.30	0.45	
Plátano maduro al productor	Ciento			0.00				4.83
Plátano maduro al mayorista	Ciento	9.12	9.14	7.72			8.96	9.00
Plátano maduro al consumidor	Unidad	0.12		0.13			0.15	
Sandía al mayorista	Ciento		148.57	90.01			164.81	
Sandía al consumidor	Unidad		2.28	1.03	1.10			
Leche fluída al consumidor	Litro	0.46	0.96	0.71	0.50	0.74	0.49	0.69
Carne de novillo en pie	KG	1.22	1.39	0.00		1.65	0.96	1.14
Carne de novillo en canal caliente	KG	2.11	2.09	2.24	2.10	2.71	1.72	
Carne de cerdo en pie	KG	0.99				1.56	0.55	
Carne de cerdo en canal caliente	KG	1.41	2.41	2.93	1.86	2.38	0.96	1.52
Carne de pollo entero al consumidor	KG	2.08	1.98	2.09	1.71	2.16	1.78	2.34
Pechuga de pollo al consumidor	KG	2.53	4.09	1.96	2.85	3.09	1.95	2.37
Muslo de pollo al consumidor	KG	2.07	2.96	1.39	2.57	1.63	2.48	2.39
Huevos blancos de gallina al mayorista	KG	1.16	1.03	1.09		0.76	1.30	
Huevos blancos de gallina al consumidor	KG	1.34	1.23	1.35	1.16	1.83	1.46	2.65
Azúcar blanca al mayorista	TM	551.25	571.30	410.80	473.45	472.37	567.84	
Azúcar blanca al consumidor	KG	0.63	0.61	0.47	0.51	0.79	0.57	0.67



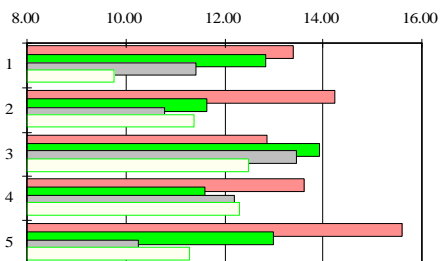
Canasta Agropecuaria No. 97

Frutas Nacionales (Julio 2001)

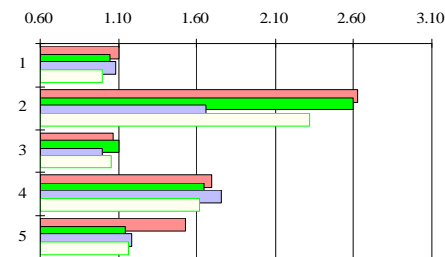
Precios promedio en diversas Centrales de Abasto.

1a. Semana 2a. Semana 3a. Semana 4a. Semana

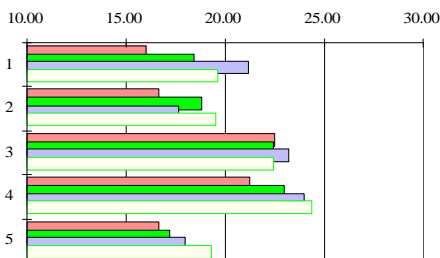
AGUACATE		\$ POR KG.				
HASS		ORIGEN	1a	2a	3a	4a
1.- D.F.	MICH.		13.38	12.82	11.41	9.76
2.- GUADALAJARA	MICH.		14.25	11.65	10.80	11.40
3.- MERIDA	D.F.		12.85	13.94	13.44	12.50
4.- MONTERREY	MICH.		13.63	11.60	12.20	12.30
5.- TORREON	MICH.		15.60	12.98	10.26	11.28
Promedio de	D.F. GUAD. MER. MONT. TORR.					
Julio de 2001			11.85	12.03	13.18	12.43



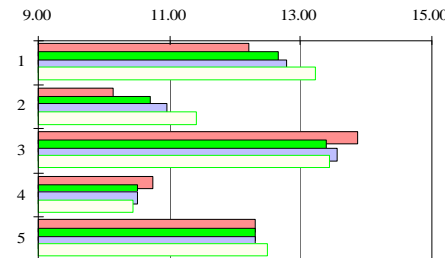
LIMON		\$ POR KG.				
S/SEMILLA		ORIGEN	1a	2a	3a	4a
1.- D.F.	VER.		1.10	1.04	1.08	1.00
2.- GUADALAJARA	VER.		2.63	2.60	1.66	2.32
3.- MERIDA	YUC.		1.06	1.10	1.00	1.05
4.- TOLUCA	MICH.		1.70	1.65	1.76	1.62
5.- PUEBLA	VER.		1.53	1.14	1.18	1.16
Promedio de	D.F. GUAD. MER. TOL. PUE.					
Julio de 2001			1.06	2.30	1.05	1.68



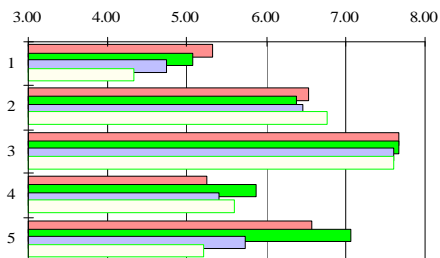
FRESA		\$ POR KG.				
		ORIGEN	1a	2a	3a	4a
1.- D.F.	MICH.IMP.		16.00	18.40	21.20	19.60
2.- GUADALAJARA	IMP.		16.67	18.83	17.67	19.50
3.- MONTERREY	IMP. B.C.S.		22.50	22.40	23.20	22.40
4.- TOLUCA	B.C.		21.25	23.00	24.00	24.40
5.- HERMOSILLO	IMP.		16.67	17.17	17.97	19.33
Promedio de	D.F. GUAD. MONT. TOL. HERM.					
Julio de 2001			18.80	18.17	22.63	23.16



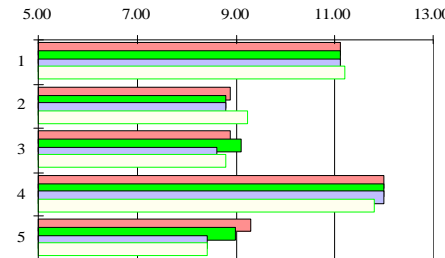
MANZANA		\$ POR KG.				
GOLDEN DELICIOUS		ORIGEN	1a	2a	3a	4a
1.- D.F.	IMP.		12.22	12.67	12.78	13.22
2.- GUADALAJARA	IMP.		10.13	10.70	10.95	11.40
3.- MERIDA	IMP.		13.86	13.40	13.55	13.45
4.- MONTERREY	IMP.		10.75	10.50	10.50	10.45
5.- TOLUCA	CHH.IMP.		12.31	12.31	12.30	12.50
Promedio de	D.F. GUAD. MER. MONT. TOL.					
Julio de 2001			12.72	10.79	13.56	10.55



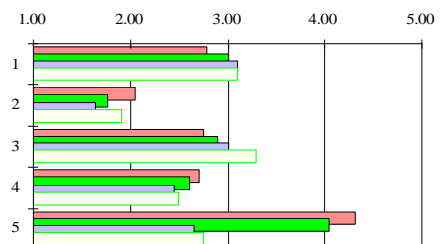
GUAYABA		\$ POR KG.				
		ORIGEN	1a	2a	3a	4a
1.- D.F.	MICH.		5.33	5.07	4.73	4.33
2.- GUADALAJARA	MICH.		6.54	6.38	6.46	6.77
3.- MONTERREY	MICH.		7.67	7.67	7.60	7.60
4.- TOLUCA	MICH.		5.25	5.88	5.40	5.60
5.- PUEBLA	MICH.		6.58	7.07	5.73	5.20
Promedio de	D.F. GUAD. MONT. TOL. PUE.					
Julio de 2001			4.87	6.54	7.63	5.53



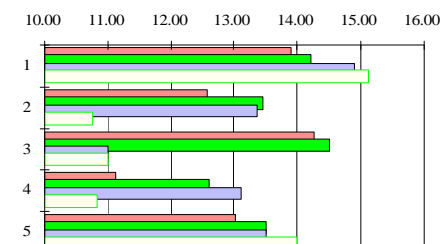
MANZANA		\$ POR KG.				
RED DELICIOUS		ORIGEN	1a	2a	3a	4a
1.- D.F.	IMP.		11.11	11.11	11.11	11.22
2.- GUADALAJARA	IMP.		8.88	8.80	8.80	9.25
3.- MONTERREY	IMP.		8.88	9.10	8.60	8.80
4.- PUEBLA	IMP.		12.00	12.00	12.00	11.80
5.- TORREON	IMP. CHH.		9.31	8.98	8.42	8.44
Promedio de	D.F. GUAD. MONT. PUE. TORR.					
Julio de 2001			11.14	8.93	8.84	11.95



LIMON		\$ POR KG.				
C/S No. 5		ORIGEN	1a	2a	3a	4a
1.- D.F.	MICH.		2.78	3.00	3.11	3.11
2.- GUADALAJARA	COL.		2.05	1.77	1.64	1.91
3.- PUEBLA	MICH.		2.75	2.90	3.00	3.30
4.- MONTERREY	COL.		2.71	2.61	2.44	2.50
5.- HERMOSILLO	COL.		4.31	4.05	2.66	2.75
Promedio de	D.F. GUAD. PUE. MONT. HERM.					
Julio de 2001			3.00	1.84	2.99	2.57



PERA		\$ POR KG.				
D'ANJOU 100		ORIGEN	1a	2a	3a	4a
1.- D.F.	IMP.		13.89	14.22	14.89	15.11
2.- GUADALAJARA	IMP.		12.56	13.45	13.35	10.75
3.- MERIDA	IMP.		14.25	14.50	11.00	11.00
4.- MONTERREY	IMP.		11.13	12.60	13.10	10.83
5.- PUEBLA	IMP.		13.00	13.50	13.50	14.00
Promedio de	D.F. GUAD. MER. MONT. PUE.					
Julio de 2001			14.53	12.53	12.69	11.91



FUENTE: ASERCA CON DATOS DE SNILM

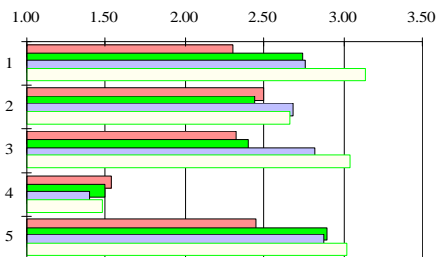
Canasta Agropecuaria No. 97

Frutas Nacionales (Julio 2001)

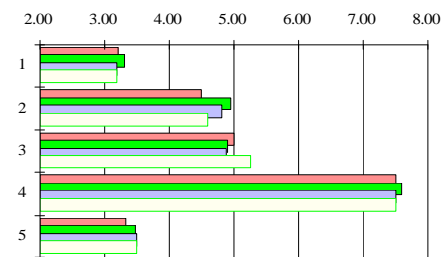
Precios promedio en diversas Centrales de Abasto.

1a. Semana 2a. Semana 3a. Semana 4a. Semana

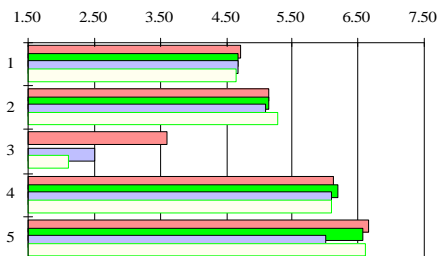
NARANJA VAL. MED.		\$ POR KG.				
ORIGEN		1a	2a	3a	4a	
1.- D.F.	VER.	2.30	2.74	2.76	3.14	
2.- GUADALAJARA	TAMPS.	2.50	2.44	2.68	2.66	
3.- MONTERREY	NL.	2.33	2.40	2.82	3.04	
4.- MERIDA	YUC.	1.53	1.50	1.40	1.48	
5.- TOLUCA	TAMPS. VER.	2.45	2.90	2.88	3.02	
Promedio de Julio de 2001	D.F. GUAD. MONT. MER. TOL.	2.74	2.57	2.65	1.48	2.81



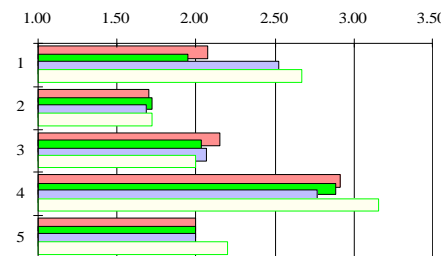
PLATANO MACHO		\$ POR KG.				
ORIGEN		1a	2a	3a	4a	
1.- D.F.	CHIS.	3.23	3.30	3.20	3.20	
2.- GUADALAJARA	OAX.	4.50	4.96	4.80	4.60	
3.- MERIDA	CHIS.	5.00	4.90	4.88	5.25	
4.- MONTERREY	CHIS.	7.50	7.60	7.50	7.50	
5.- TUXTLA GTEZ.	CHIS.	3.34	3.48	3.50	3.50	
Promedio de Julio de 2001	D.F. GUAD. MER. MONT. TUXT.	3.23	4.72	5.01	7.53	3.45



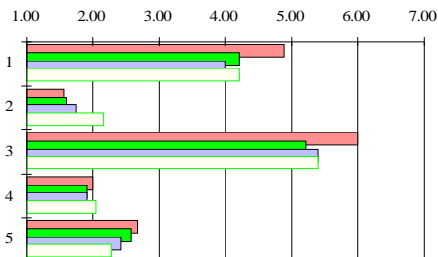
PAPAYA MARADOL		\$ POR KG.				
ORIGEN		1a	2a	3a	4a	
1.- D.F.	YUC.	4.73	4.68	4.68	4.66	
2.- GUADALAJARA	JAL.	5.15	5.13	5.10	5.29	
3.- MERIDA	YUC.	3.60	ND	2.50	2.10	
4.- MONTERREY	MICH.	6.13	6.20	6.10	6.10	
5.- PUEBLA	OAX.	6.65	6.56	6.00	6.62	
Promedio de Julio de 2001	D.F. GUAD. MER. MONT. PUE.	4.69	5.17	2.73	6.13	6.46



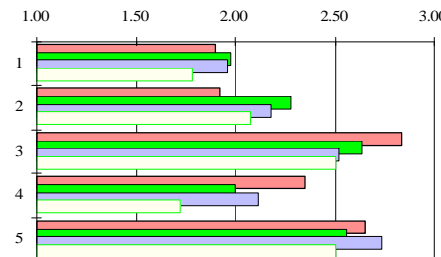
PLATANO TABASCO		\$ POR KG.				
ORIGEN		1a	2a	3a	4a	
1.- D.F.	TAB.	2.07	1.94	2.52	2.67	
2.- GUADALAJARA	MICH. JAL.	1.70	1.72	1.68	1.72	
3.- LEON	COL.	2.15	2.04	2.06	2.00	
4.- MONTERREY	TAB.	2.91	2.88	2.77	3.16	
5.- PUEBLA	TAB.	2.00	2.00	2.00	2.20	
Promedio de Julio de 2001	D.F. GUAD. LEON MONT. PUE.	2.30	1.71	2.06	2.93	2.05



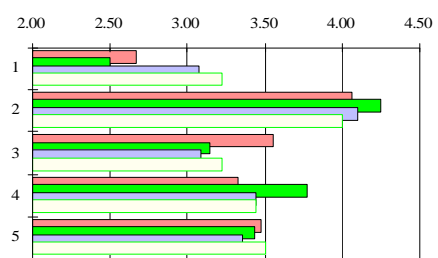
PIÑA MEDIANA		\$ POR KG.				
ORIGEN		1a	2a	3a	4a	
1.- D.F.*	VER.	4.88	4.20	4.00	4.20	
2.- GUADALAJARA	VER.	1.55	1.60	1.74	2.16	
3.- MERIDA*	VER.	6.00	5.20	5.40	5.40	
4.- MONTERREY	VER.	2.00	1.90	1.90	2.04	
5.- TORREON	OAX.	2.68	2.58	2.42	2.28	
Promedio de Julio de 2001	D.F. GUAD. MER. MONT. TORR.	4.32	1.76	5.50	1.96	2.49



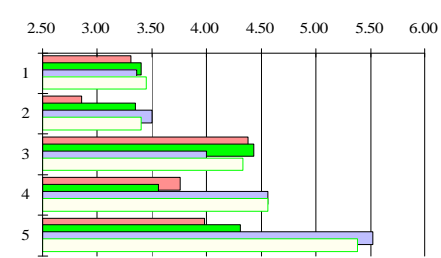
SANDIA SANGRIA		\$ POR KG.				
ORIGEN		1a	2a	3a	4a	
1.- D.F.	COAH.	1.90	1.98	1.96	1.78	
2.- GUADALAJARA	COAH.	1.93	2.28	2.18	2.08	
3.- MERIDA	AB. COAH. CHIH.	2.83	2.63	2.52	2.50	
4.- MONTERREY	COAH.	2.35	2.00	2.12	1.72	
5.- PUEBLA	SIN.	2.65	2.56	2.74	2.50	
Promedio de Julio de 2001	D.F. GUAD. MER. MONT. PUE.	1.91	2.12	2.62	2.05	2.61



PLATANO CHIAPAS		\$ POR KG.				
ORIGEN		1a	2a	3a	4a	
1.- D.F.	CHIS.	2.67	2.50	3.08	3.22	
2.- HERMOSILLO	CHIS.	4.06	4.25	4.10	4.00	
3.- MERIDA	TAB.	3.56	3.14	3.09	3.22	
4.- MONTERREY	CHIS.	3.33	3.77	3.44	3.44	
5.- TOLUCA	CHIS.	3.47	3.43	3.36	3.50	
Promedio de Julio de 2001	D.F. HERM. MER. MONT. TOL.	2.87	4.10	3.25	3.49	3.44



TORONJA ROJA		\$ POR KG.				
ORIGEN		1a	2a	3a	4a	
1.- D.F.	MICH.	3.30	3.40	3.36	3.44	
2.- GUADALAJARA	MICH.	2.85	3.34	3.50	3.40	
3.- PUEBLA	VER.	4.38	4.44	4.00	4.34	
4.- MONTERREY	NL. MICH.	3.75	3.56	4.56	4.56	
5.- TORREON	NL.	3.98	4.30	5.52	5.38	
Promedio de Julio de 2001	D.F. GUAD. PUE. MONT. TORR.	3.38	3.27	4.29	4.11	4.79



FUENTE: ASERCA CON DATOS DE SNLIM.

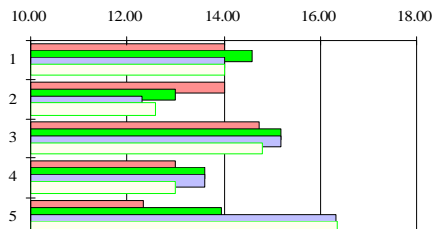
Canasta Agropecuaria No. 97

Hortalizas Nacionales (Julio 2001)

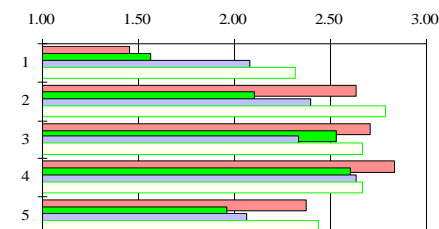
Precios promedio en diversas Centrales de Abasto.

1a. Semana 2a. Semana 3a. Semana 4a. Semana

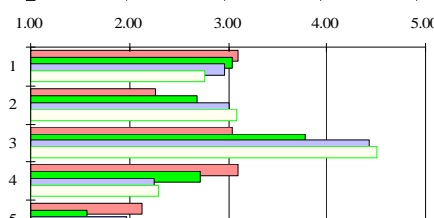
AJO MORADO		\$ POR KG.				
	ORIGEN	1a	2a	3a	4a	
1.- DF.	GTO.	14.00	14.60	14.00	14.00	
2.- GUADALAJARA	GTO.	14.00	13.00	12.30	12.60	
3.- MONTERREY	GTO.	14.75	15.20	15.20	14.80	
4.- MERIDA	GTO.ZAC.	13.00	13.60	13.60	13.00	
5.- TORREON	ZAC.	12.35	13.96	16.32	16.36	
Promedio de	DF. GUAD. MONT. MER. TORR.					
Julio de 2001		14.15	12.98	14.99	13.30	14.75



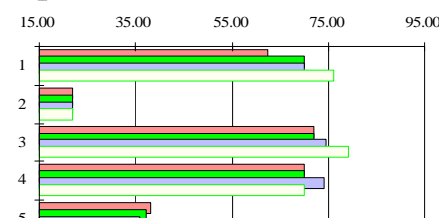
CHAYOTE SINESPINAS		\$ POR KG.				
	ORIGEN	1a	2a	3a	4a	
1.- DF.	VER.	1.45	1.56	2.08	2.32	
2.- GUADALAJARA	MICH.JAL.	2.63	2.11	2.39	2.79	
3.- MERIDA	D.F.	2.71	2.53	2.33	2.67	
4.- MONTERREY	VER.	2.83	2.60	2.63	2.67	
5.- TOLUCA	MICH.	2.38	1.96	2.07	2.43	
Promedio de	DF. GUAD. MER. MONT. TOL.					
Julio de 2001		1.85	2.48	2.56	2.68	2.21



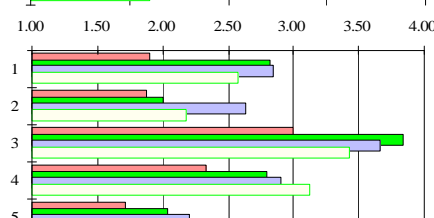
CALABACITA ITALIANA		\$ POR KG.				
	ORIGEN	1a	2a	3a	4a	
1.- DF.	MEX.	3.10	3.04	2.96	2.76	
2.- GUADALAJARA	ZAC.	2.27	2.68	3.00	3.09	
3.- HERMOSILLO	SON.	3.04	3.79	4.43	4.50	
4.- MONTERREY	D.F.NL.	3.10	2.72	2.25	2.30	
5.- PUEBLA	PUE.	2.13	1.57	1.97	2.20	
Promedio de	DF. GUAD. HERM. MONT. PUE.					
Julio de 2001		2.97	2.76	3.94	2.59	1.96



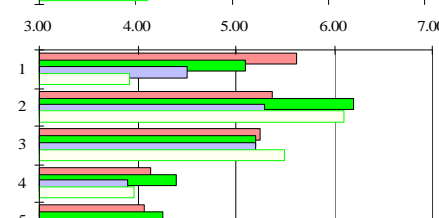
CHAMPINON		\$ POR KG.				
	ORIGEN	1a	2a	3a	4a	
1.- DF.	PUE.	62.50	70.00	70.00	76.00	
2.- GUADALAJARA	JAL.	22.00	22.00	22.00	22.00	
3.- MONTERREY	D.F.	72.00	72.00	74.40	79.20	
4.- LEON	GTO.	70.00	70.00	74.00	70.00	
5.- MERIDA	D.F.	38.00	37.00	36.00	37.33	
Promedio de	DF. GUAD. MONT. LEON. MER.					
Julio de 2001		69.63	22.00	74.40	71.00	37.08



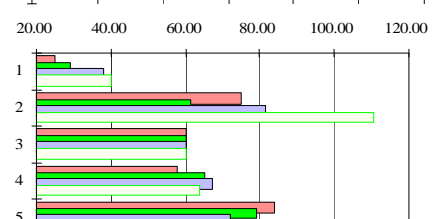
CEBOLLA BOLA		\$ POR KG.				
	ORIGEN	1a	2a	3a	4a	
1.- DF.	CHH.	1.90	2.82	2.84	2.58	
2.- GUADALAJARA	CHH.	1.88	2.00	2.64	2.18	
3.- MERIDA	GTO.ZAC.	3.00	3.84	3.66	3.43	
4.- MONTERREY	CHH.	2.33	2.80	2.90	3.12	
5.- TOLUCA	GTO.ZAC.	1.71	2.04	2.20	1.90	
Promedio de	DF. GUAD. MER. MONT. TOL.					
Julio de 2001		2.54	2.17	3.48	2.79	1.96



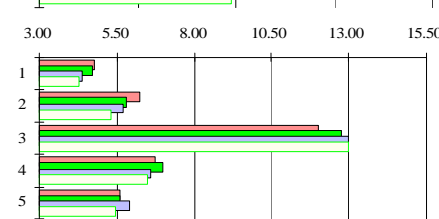
CHILE JALAPEÑO		\$ POR KG.				
	ORIGEN	1a	2a	3a	4a	
1.- DF.	GTO.MICH.CHH.	5.63	5.10	4.50	3.92	
2.- GUADALAJARA	JAL.	5.38	6.20	5.30	6.10	
3.- LEON	CHH.	5.25	5.20	5.20	5.50	
4.- MONTERREY	CHH.	4.13	4.40	3.90	3.96	
5.- TORREON	SIN.	4.08	4.26	4.70	4.96	
Promedio de	DF. GUAD. LEON. MONT. TORR.					
Julio de 2001		4.79	5.74	5.29	4.10	4.50



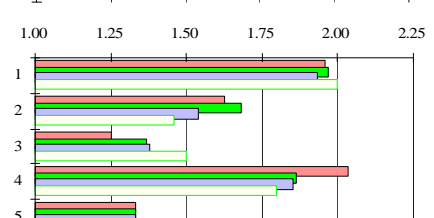
COLIFLOR MEDIANA		\$ POR DOCENA				
	ORIGEN	1a	2a	3a	4a	
1.- PUEBLA	PUE.	25.00	29.00	38.00	40.00	
2.- GUADALAJARA	S.L.P.	75.00	61.20	81.60	110.40	
3.- QUERETARO	GTO.	60.00	60.00	60.00	60.00	
4.- TOLUCA	PUE.	57.50	65.00	67.00	64.00	
5.- TORREON	S.L.P.	84.00	79.20	72.00	72.00	
Promedio de	PUE. GUAD. QRO. TOL. TORR.					
Julio de 2001		33.00	82.05	60.00	63.38	76.80



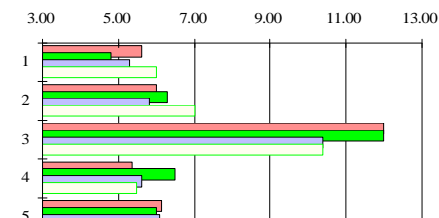
CHILE POBLANO		\$ POR KG.				
	ORIGEN	1a	2a	3a	4a	
1.- DF.	GTO.	4.75	4.70	4.40	4.30	
2.- GUADALAJARA	GTO.	6.25	5.80	5.70	5.30	
3.- MERIDA	D.F.	12.00	12.75	13.00	13.00	
4.- MONTERREY	GTO.	6.75	7.00	6.60	6.50	
5.- PUEBLA	GTO.	5.63	5.60	5.92	5.46	
Promedio de	DF. GUAD. MER. MONT. PUE.					
Julio de 2001		4.54	5.76	12.69	6.71	5.65



COL MEDIANA		\$ POR KG.				
	ORIGEN	1a	2a	3a	4a	
1.- DF.	PUE.	1.96	1.97	1.93	2.00	
2.- GUADALAJARA	PUE.S.L.P.	1.63	1.68	1.54	1.46	
3.- MERIDA	PUE.	1.25	1.37	1.38	1.50	
4.- MONTERREY	PUE.	2.04	1.86	1.85	1.80	
5.- PUEBLA	PUE.	1.33	1.33	1.33	1.27	
Promedio de	DF. GUAD. MER. MONT. PUE.					
Julio de 2001		1.96	1.58	1.38	1.89	1.32



CHILE SERRANO		\$ POR KG.				
	ORIGEN	1a	2a	3a	4a	
1.- DF.	S.L.P.	5.63	4.80	5.30	6.00	
2.- GUADALAJARA	GTO.	6.00	6.30	5.80	7.00	
3.- MERIDA	D.F.	12.00	12.00	10.40	10.40	
4.- MONTERREY	TAMPS.COAH.	5.38	6.50	5.60	5.50	
5.- TOLUCA	S.L.P.	6.13	6.00	6.10	7.70	
Promedio de	DF. GUAD. MER. MONT. TOL.					
Julio de 2001		5.43	6.28	11.20	5.74	6.48



FUENTE: ASERCA CON DATOS DEL SNIIIM

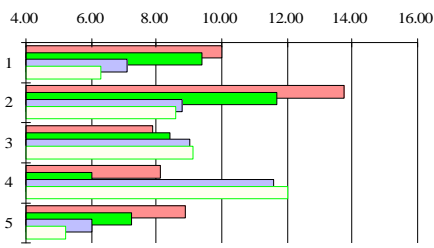
Canasta Agropecuaria No. 97

Hortalizas Nacionales (Julio 2001)

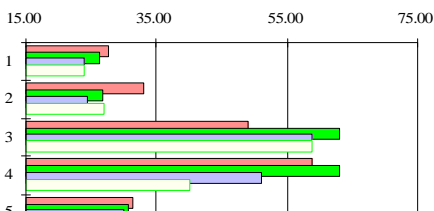
Precios promedio en diversas Centrales de Abasto.

1a. Semana 2a. Semana 3a. Semana 4a. Semana

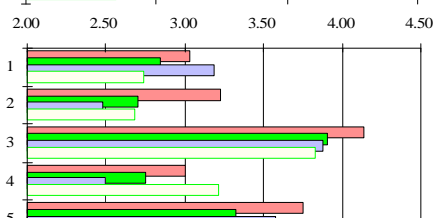
EJOTE		\$ POR KG.									
	ORIGEN	1a	2a	3a	4a						
1.-	GUADALAJARA	HGO.	10.00	9.40	7.10	6.30					
2.-	MONTERREY	MEX.	13.75	11.70	8.80	8.60					
3.-	LEON	GTO.	7.88	8.40	9.00	9.10					
4.-	HERMOSILLO	SIN.JAL.	8.13	6.00	11.60	12.00					
5.-	TOLUCA	HGO.	8.88	7.25	6.00	5.20					
Promedio de Julio de 2001		GUAD.	MDNT.	LEON	HERM	TOL.	8.20	10.71	8.59	9.43	6.83



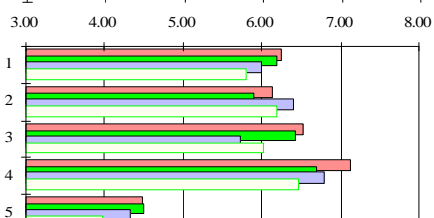
LECHUGA		\$ POR DOCENA									
	ORIGEN	1a	2a	3a	4a						
1.-	TORREON	S.L.P.	27.60	26.16	24.00	24.00					
2.-	GUADALAJARA	ZAC.	33.00	26.64	24.40	26.88					
3.-	MERIDA	PUE.	49.00	63.00	58.75	58.75					
4.-	PUEBLA	PUE.	58.75	63.00	51.00	40.00					
5.-	LEON	GTO.	31.50	30.80	30.00	28.80					
Promedio de Julio de 2001		TORR.	GUAD.	MER	PUE	LEON	25.44	27.73	57.38	53.19	30.28



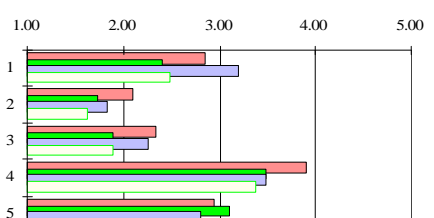
MELON CANTALOUPE 36		\$ POR KG.									
	ORIGEN	1a	2a	3a	4a						
1.-	D.F.	DGO.	3.03	2.84	3.18	2.74					
2.-	GUADALAJARA	COAH.	3.23	2.70	2.48	2.68					
3.-	MERIDA	D.F.	4.14	3.91	3.88	3.83					
4.-	MONTERREY	COAH.	3.00	2.75	2.50	3.22					
5.-	TOLUCA	COAH.	3.75	3.32	3.58	3.32					
Promedio de Julio de 2001		D.F.	GUAD.	MER	MDNT.	TOL.	2.95	2.77	3.94	2.87	3.49



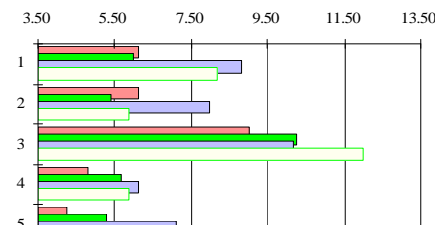
PAPA ALPHA		\$ POR KG.									
	ORIGEN	1a	2a	3a	4a						
1.-	D.F.	GTO.PUE.	6.25	6.20	6.00	5.80					
2.-	GUADALAJARA	GTO.	6.13	5.90	6.40	6.20					
3.-	MERIDA	GTO.SIN.	6.53	6.42	5.73	6.01					
4.-	MONTERREY	SIN.ZAC.COAH.	7.13	6.70	6.79	6.46					
5.-	TOLUCA	MEX.	4.48	4.50	4.32	3.98					
Promedio de Julio de 2001		D.F.	GUAD.	MER	MDNT.	TOL.	6.06	6.16	6.17	6.77	4.32



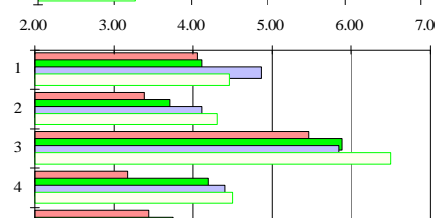
PEPINO		\$ POR KG.									
	ORIGEN	1a	2a	3a	4a						
1.-	D.F.	GTO.	2.85	2.40	3.20	2.48					
2.-	GUADALAJARA	MICH.	2.10	1.73	1.83	1.62					
3.-	PUEBLA	MOR.	2.33	1.90	2.27	1.90					
4.-	MONTERREY	JAL.D.F.	3.90	3.48	3.49	3.37					
5.-	TOLUCA	PUE.	2.95	3.10	2.80	2.84					
Promedio de Julio de 2001		D.F.	GUAD.	PUE	MDNT.	TOL.	2.73	1.82	2.10	3.56	2.92



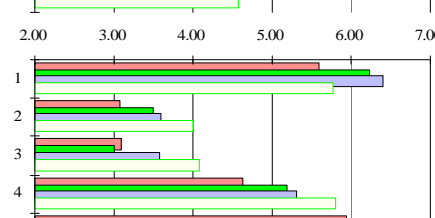
TOMATE BOLA		\$ POR KG.									
	ORIGEN	1a	2a	3a	4a						
1.-	D.F.	B.C.	6.13	6.00	8.80	8.20					
2.-	GUADALAJARA	B.C.	6.13	5.40	8.00	5.90					
3.-	MERIDA	D.F.	9.00	10.25	10.17	12.00					
4.-	MONTERREY	IMP.B.C.	4.80	5.67	6.13	5.87					
5.-	TORREON	SIN.	4.25	5.28	7.09	6.03					
Promedio de Julio de 2001		DF	GUAD.	MER	MDNT.	TORR.	7.28	6.36	10.35	5.62	5.66



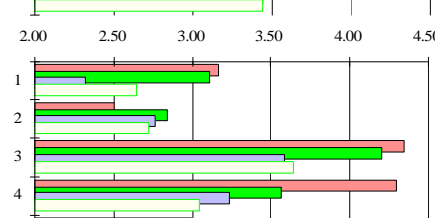
TOMATE SALADETTE		\$ POR KG.									
	ORIGEN	1a	2a	3a	4a						
1.-	D.F.	SON.S.L.P.	4.05	4.12	4.86	4.47					
2.-	GUADALAJARA	SIN.	3.38	3.72	4.12	4.31					
3.-	MERIDA	D.F.	5.47	5.88	5.84	6.50					
4.-	MONTERREY	S.L.P.COAH.	3.17	4.20	4.40	4.50					
5.-	TOLUCA	SIN.	3.44	3.75	4.00	4.57					
Promedio de Julio de 2001		DF	GUAD.	MER	MDNT.	TOL.	4.38	3.88	5.92	4.07	3.94



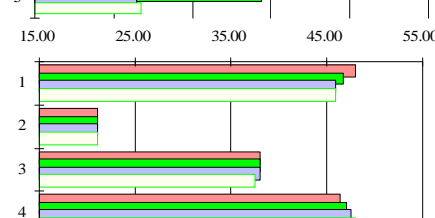
TOMATE VERDE		\$ POR KG.									
	ORIGEN	1a	2a	3a	4a						
1.-	D.F.	PUE.MEX.	5.60	6.24	6.40	5.76					
2.-	GUADALAJARA	ZAC.	3.08	3.50	3.60	4.00					
3.-	PUEBLA	PUE.	3.10	3.00	3.58	4.08					
4.-	MONTERREY	ZAC.	4.63	5.20	5.30	5.80					
5.-	TOLUCA	PUE.	5.95	5.80	4.88	4.88					
Promedio de Julio de 2001		DF	GUAD.	PUE	MDNT.	TOL.	6.00	3.54	3.44	5.23	5.38



ZANAHORIA MEDIANA		\$ POR KG.									
	ORIGEN	1a	2a	3a	4a						
1.-	D.F.	PUE.	3.17	3.11	2.32	2.64					
2.-	GUADALAJARA	GTO.	2.50	2.84	2.76	2.72					
3.-	MERIDA	PUE.	4.35	4.20	3.58	3.64					
4.-	MONTERREY	GTO.ZAC.	4.30	3.56	3.24	3.04					
5.-	TOLUCA	PUE.	2.99	3.44	2.64	2.68					
Promedio de Julio de 2001		DF	GUAD.	MER	MDNT.	TOL.	2.81	2.71	3.94	3.54	2.94



D. F. CHILES SECOS		\$ POR KG.							
	ORIGEN	1a	2a	3a	4a				
1.-	C. ANCHO	ZAC.	48.00	46.80	46.00	46.00			
2.-	C. ARBOL SECO	NAY.	21.00	21.00	21.00	21.00			
3.-	C. GUAJILLO	ZAC.	38.00	38.00	38.00	37.60			
4.-	C. PASILLA	QRO.	46.50	47.00	47.60	48.00			
Promedio de Julio de 2001		Ancho	Arbol	Guaj.	Pas illa	46.70	21.00	37.90	47.28



FUENTE: ASERCA CON DATOS DEL SNIM

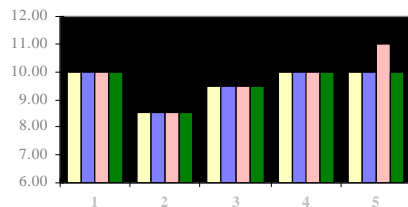
Canasta Agropecuaria No. 97

Granos Nacionales (Julio 2001)

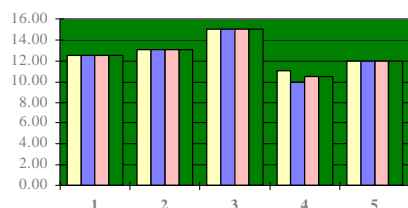
Precios promedio en diversas Centrales de Abasto, durante el mes de Julio (\$ / Kg)

1a Sem. 2a Sem. 3a Sem. 4a Sem.

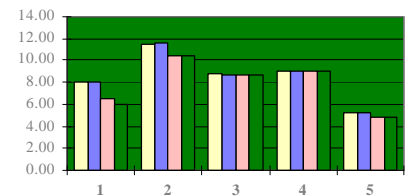
ALUBIA CHICA		\$ POR KG.				
ORIGEN		1a	2a	3a	4a	
1. AGUASCALIENTES	SIN.	10.00	10.00	10.00	10.00	
2. CUAUTLA	IMP.	8.50	8.50	8.50	8.50	
3. DIST.FEDERAL	IMP.	9.50	9.50	9.50	9.50	
4. ECATEPEC	IMP.	10.00	10.00	10.00	10.00	
5. GUADALAJARA	IMP.	10.00	10.00	11.00	10.00	
PROMEDIO	AGS CUAU D.F. ECAT GUAD					
POR CENTRAL		10.00	8.50	9.50	10.00	10.25



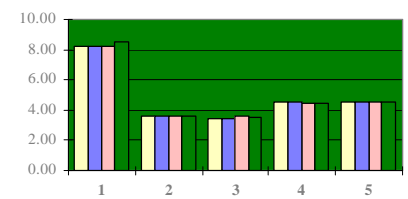
ALUBIA GRANDE		\$ POR KG.				
ORIGEN		1a	2a	3a	4a	
1. AGUASCALIENTES	SIN.	12.50	12.50	12.50	12.50	
2. GUADALAJARA	ZAC.	13.00	13.00	13.00	13.00	
3. MERIDA	IMP.	15.00	15.00	15.00	15.00	
4. MONTERREY	IMP.	11.00	10.00	10.50	10.50	
5. PUEBLA	PUE.	12.00	12.00	12.00	12.00	
PROMEDIO	AGS GUAD MER MONT PUE					
POR CENTRAL		12.50	13.00	15.00	10.50	12.00



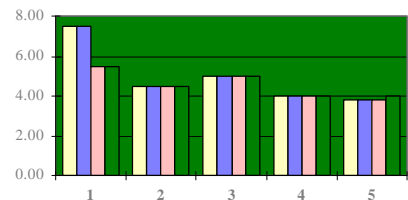
ARROZ MORELOS		\$ POR KG.				
ORIGEN		1a	2a	3a	4a	
1. AGUASCALIENTES	MOR.	8.00	8.00	6.50	6.00	
2. CAMPECHE	YUC.	11.50	11.55	10.50	10.50	
3. CUAUTLA	MOR.	8.80	8.60	8.60	8.60	
4. DIST.FEDERAL	MOR.	9.00	9.00	9.00	9.00	
5. ECATEPEC	VER.	5.20	5.20	4.80	4.80	
PROMEDIO	AGS CAMP CUAU D.F. ECAT					
POR CENTRAL		7.13	11.01	8.65	9.00	5.00



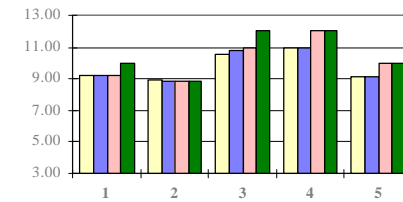
ARROZ PULIDO SIN ESP.		\$ POR KG.				
ORIGEN		1a	2a	3a	4a	
1. CAMPECHE	D.F.	8.20	8.20	8.20	8.50	
2. DIST.FEDERAL	VER.	3.60	3.60	3.60	3.60	
3. ECATEPEC	IMP.	3.40	3.40	3.60	3.50	
4. LA PAZ BCS	JAL.	4.54	4.54	4.44	4.44	
5. MERIDA	CAMP.	4.50	4.50	4.50	4.50	
PROMEDIO	CAMP D.F. ECAT BCS MER					
POR CENTRAL		8.28	3.60	3.48	4.49	4.50



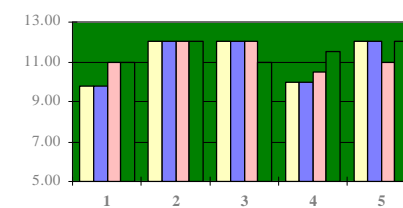
ARROZ PULIDO TIPO SINALOA		\$ POR KG.				
ORIGEN		1a	2a	3a	4a	
1. AGUASCALIENTES	SIN.	7.50	7.50	5.50	5.50	
2. CD. O. SONORA	SIN.	4.50	4.50	4.50	4.50	
3. CULIACÁN	SIN.	5.00	5.00	5.00	5.00	
4. DIST.FEDERAL	SIN.	4.00	4.00	4.00	4.00	
5. ECATEPEC	VER.	3.80	3.80	3.80	4.00	
PROMEDIO	AGS SON CUL D.F. ECAT					
POR CENTRAL		6.50	4.50	5.00	4.00	3.85



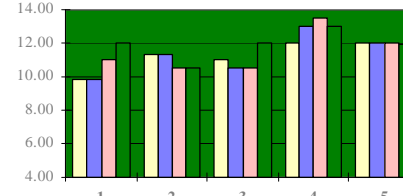
FRIJOL BAYO		\$ POR KG.				
ORIGEN		1a	2a	3a	4a	
1. AGUASCALIENTES	JAL.	9.20	9.20	9.20	10.00	
2. CAMPECHE	MEX.	8.90	8.80	8.85	8.85	
3. DIST.FEDERAL	ZAC.	10.50	10.80	11.00	12.00	
4. GUADALAJARA	ZAC.	11.00	11.00	12.00	12.00	
5. TOLUCA	ZAC.	9.10	9.10	10.00	10.00	
PROMEDIO	AGS CAMP D.F. GUAD TOL					
POR CENTRAL		9.40	8.85	11.08	11.50	9.55



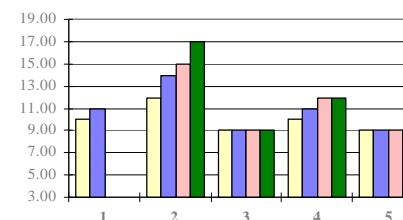
FRIJOL F. DE JUNIO		\$ POR KG.				
ORIGEN		1a	2a	3a	4a	
1. AGUASCALIENTES	ZAC.	9.80	9.80	11.00	11.00	
2. DIST.FEDERAL	ZAC.	12.00	12.00	12.00	12.00	
3. ECATEPEC	ZAC.	12.00	12.00	12.00	11.00	
4. GUADALAJARA	ZAC.	10.00	10.00	10.50	11.50	
5. LEÓN	ZAC.GTO	12.00	12.00	11.00	12.00	
PROMEDIO	AGS D.F. ECAT GUAD LEÓN					
POR CENTRAL		10.40	12.00	11.75	10.50	11.75



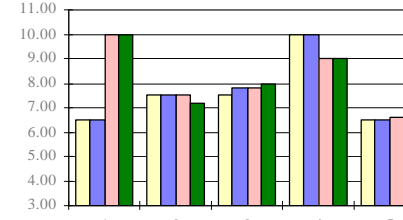
FRIJOL F. DE MAYO		\$ POR KG.				
ORIGEN		1a	2a	3a	4a	
1. AGUASCALIENTES	ZAC.	9.80	9.80	11.00	12.00	
2. CAMPECHE	JAL.	11.30	11.30	10.50	10.50	
3. CUAUTLA	ZAC.	11.00	10.50	10.50	12.00	
4. DIST.FEDERAL	ZAC.	12.00	13.00	13.50	13.00	
5. ECATEPEC	ZAC.	12.00	12.00	12.00	11.90	
PROMEDIO	AGS CAMP CUAU D.F. ECAT					
POR CENTRAL		10.65	10.90	11.00	12.88	11.98



FRIJOL GARBANCILLO		\$ POR KG.				
ORIGEN		1a	2a	3a	4a	
1. DIST.FEDERAL	ZAC.	10.00	11.00	nd	nd	
2. GUADALAJARA	JAL.	12.00	14.00	15.00	17.00	
3. MERIDA	D.F.	9.00	9.00	9.00	9.00	
4. PUEBLA	ZAC.	10.00	11.00	12.00	12.00	
5. ZACATECAS	ZAC.	9.00	9.00	9.00	9.00	
PROMEDIO	D.F. GUAD MER PUE ZAC					
POR CENTRAL		10.50	14.50	9.00	11.25	9.00



FRIJOL NEGRO		\$ POR KG.				
ORIGEN		1a	2a	3a	4a	
1. AGUASCALIENTES	QRO.ZAC	6.50	6.50	10.00	10.00	
2. CAMPECHE	YUC.	7.50	7.50	7.50	7.20	
3. CUAUTLA	SIN.	7.50	7.80	7.80	8.00	
4. CULIACÁN	SIN.	10.00	10.00	9.00	9.00	
5. ECATEPEC	QRO.	6.50	6.50	6.60	6.60	
PROMEDIO	AGS CAMP CUAU CUL ECAT					
POR CENTRAL		8.25	7.43	7.78	9.50	6.55

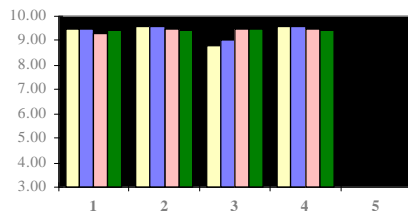


Granos Nacionales (Julio 2001)

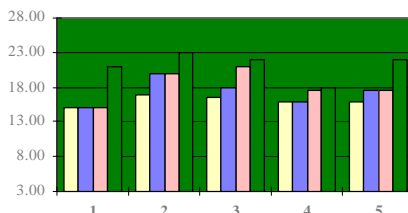
Precios promedio en diversas Centrales de Abasto, durante el mes de Julio (\$ / Kg)

1a Sem. 2a Sem. 3a Sem. 4a Sem.

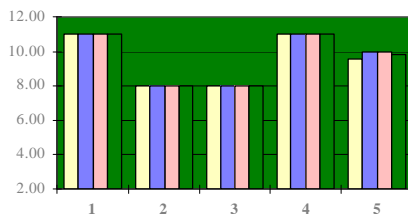
FRIJOL NEGRO IMP.		\$ POR KG.			
ORIGEN		1a	2a	3a	4a
1. DIST.FEDERAL	IMP.	9.50	9.50	9.30	9.40
2. ECATEPEC	IMP.	9.60	9.60	9.50	9.40
3. PUEBLA	IMP.	8.80	9.00	9.50	9.50
4. TOLUCA	IMP.	9.60	9.60	9.50	9.40
5.-					
PROMEDIO	D.F. ECAT PUE TOL.				
POR CENTRAL		9.43	9.53	9.20	9.53



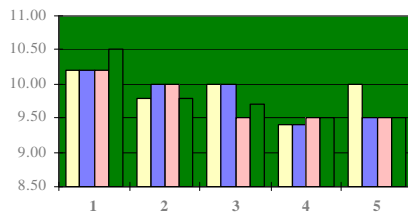
FRIJOL PERUANO		\$ POR KG.			
ORIGEN		1a	2a	3a	4a
1. AGUASCALIENTES	SIN.	15.00	15.00	15.00	21.00
2. CUAUTLA	ZAC.	17.00	20.00	20.00	23.00
3. DIST.FEDERAL	SIN.	16.50	18.00	21.00	22.00
4. ECATEPEC	SIN.	16.00	16.00	17.50	18.00
5. GUADALAJARA	SIN.	16.00	17.50	17.50	22.00
PROMEDIO	AGS CUAU D.F. ECAT GUAD				
POR CENTRAL		16.50	20.00	19.38	18.25



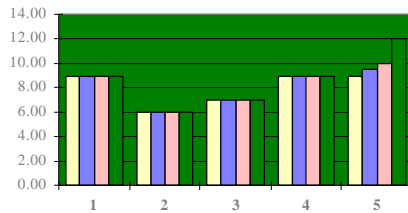
FRIJOL PINTO NAL.		\$ POR KG.			
ORIGEN		1a	2a	3a	4a
1. CD. O. SONORA	IMP.	11.00	11.00	11.00	11.00
2. GUADALAJARA	ZAC.	8.00	8.00	8.00	8.00
3. PUEBLA	ZAC.	8.00	8.00	8.00	8.00
4. LEÓN	IMP.	11.00	11.00	11.00	11.00
5. TORREÓN	ZAC.	9.60	10.00	10.00	9.80
PROMEDIO	SON GUAD PUE LEÓN TORR				
POR CENTRAL		11.00	8.00	8.00	11.00



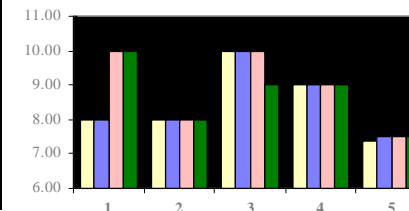
FRIJOL PINTO IMP.		\$ POR KG.			
ORIGEN		1a	2a	3a	4a
1. AGUASCALIENTES	IMP.	10.20	10.20	10.20	10.50
2. CUAUTLA	IMP.	9.80	10.00	10.00	9.80
3. DIST.FEDERAL	IMP.	10.00	10.00	9.50	9.70
4. ECATEPEC	IMP.	9.40	9.40	9.50	9.50
5. GUADALAJARA	IMP.	10.00	9.50	9.50	9.50
PROMEDIO	AGS CUAU D.F. ECAT GUAD				
POR CENTRAL		10.28	9.90	9.80	9.45



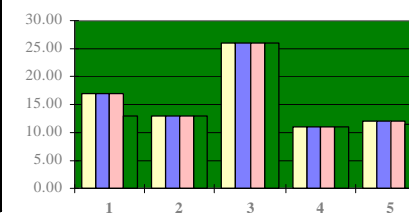
GARBANZO CHICO		\$ POR KG.			
ORIGEN		1a	2a	3a	4a
1. CULIACÁN	SIN.	9.00	9.00	9.00	9.00
2. DIST.FEDERAL	SIN.	6.00	6.00	6.00	6.00
3. ECATEPEC	SIN.	7.00	7.00	7.00	7.00
4. HERMOSILLO	SIN.	9.00	9.00	9.00	9.00
5. MONTERREY	SIN.	9.00	9.50	10.00	12.00
PROMEDIO	CUL D.F. ECAT HERM MONT				
POR CENTRAL		9.00	6.00	7.00	9.00



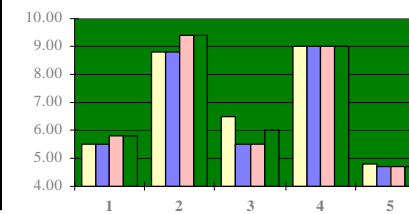
GARBANZO GRANDE		\$ POR KG.			
ORIGEN		1a	2a	3a	4a
1. AGUASCALIENTES	SIN.	8.00	8.00	10.00	10.00
2. CD. O. SONORA	SON.	8.00	8.00	8.00	8.00
3. CUAUTLA	TLAX.	10.00	10.00	10.00	9.00
4. CULIACÁN	SIN.	9.00	9.00	9.00	9.00
5. DIST.FEDERAL	SIN.	7.40	7.50	7.50	7.50
PROMEDIO	AGS SON CUAU CUL D.F.				
POR CENTRAL		9.00	8.00	9.75	9.00



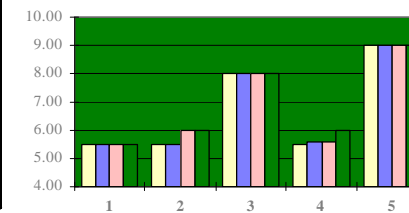
HABA		\$ POR KG.			
ORIGEN		1a	2a	3a	4a
1. AGUASCALIENTES	PUE.	17.00	17.00	17.00	13.00
2. CUAUTLA	TLAX.	13.00	13.00	13.00	13.00
3. CULIACÁN	JAL.	26.00	26.00	26.00	26.00
4. DIST.FEDERAL	PUE.	11.00	11.00	11.00	11.00
5. ECATEPEC	PUE.	12.00	12.00	12.00	11.50
PROMEDIO	AGS CUAU CUL D.F. ECAT				
POR CENTRAL		16.00	13.00	26.00	11.00



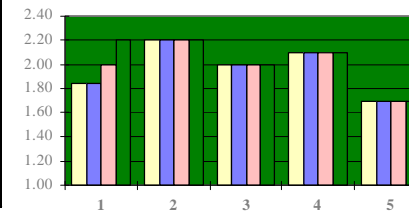
LENTEJA CHICA		\$ POR KG.			
ORIGEN		1a	2a	3a	4a
1. AGUASCALIENTES	IMP.	5.50	5.50	5.80	5.80
2. CAMPECHE	YUC.	8.80	8.80	9.40	9.40
3. CUAUTLA	IMP.	6.50	5.50	5.50	6.00
4. CULIACÁN	JAL.	9.00	9.00	9.00	9.00
5. DIST.FEDERAL	IMP.	4.80	4.70	4.70	4.70
PROMEDIO	AGS CAMP CUAU CUL D.F.				
POR CENTRAL		5.65	9.10	5.88	9.00



LENTEJA GRANDE		\$ POR KG.			
ORIGEN		1a	2a	3a	4a
1. AGUASCALIENTES	IMP.	5.50	5.50	5.50	5.50
2. CAMPECHE	YUC.	5.50	5.50	6.00	6.00
3. CD. O. SONORA	IMP.	8.00	8.00	8.00	8.00
4. CUAUTLA	IMP.	5.50	5.60	5.60	6.00
5. CULIACÁN	JAL.	9.00	9.00	9.00	9.00
PROMEDIO	AGS CAMP SON CUAU CUL				
POR CENTRAL		5.50	5.75	8.00	5.68



MAIZ BLANCO		\$ POR KG.			
ORIGEN		1a	2a	3a	4a
1. AGUASCALIENTES	AGS.	1.85	1.85	2.00	2.20
2. CULIACÁN	SIN.	2.20	2.20	2.20	2.20
3. DIST.FEDERAL	MEX.	2.00	2.00	2.00	2.00
4. ECATEPEC	MEX.	2.10	2.10	2.10	2.10
5. GUADALAJARA	JAL.	1.70	1.70	1.70	1.70
PROMEDIO	AGS. CUL D.F. ECAT GUAD				
POR CENTRAL		1.98	2.20	2.00	2.10



Canasta Agropecuaria No. 97

Cárnicos Nacionales (Julio 2001)

Origen y precios observados en el periodo del 1 al 31 de Julio del 2001

INGRESO DE GANADO BOVINO EN PIE AL D.F. Y AREA METROPOLITANA					
Estado	No.de Cabezas	Participación %	Precios Promedio (\$/Kg)		
			Mínimo	Máximo	Promedio
AGS.	629	2.43	14.50	16.20	15.35
CAMP.	365	1.41	14.50	14.70	14.60
CHIS.	1,957	7.57	14.30	14.70	14.50
GTO.	1,527	5.91	15.50	16.00	15.75
HGO.	289	1.12	14.80	15.50	15.15
JAL.	3,290	12.72	14.50	16.20	15.35
MEX.	1,918	7.42	14.70	15.70	15.20
MICH.	84	0.32	15.30	15.30	15.30
MOR.	16	0.06	15.50	15.50	15.50
OAX.	1,200	4.64	13.90	14.50	14.20
PUE.	2,054	7.94	14.30	15.80	15.05
QRO.	6,458	24.98	15.00	16.00	15.50
S.L.P.	291	1.13	15.80	16.20	16.00
VER.	5,427	20.99	14.00	14.90	14.45
ZAC.	350	1.35	15.00	15.10	15.05
TOTAL	25,855	100.00	13.90	16.20	15.05
PRECIO PROM. POND.			16.125		

INGRESO DE GANADO EN CANAL AL D.F. Y AREA METROPOLITANA					
Estados	No.de Canales	Participación %	Vaca (\$/Kg)		
			Mínimo	Máximo	Promedio
AGS.	954	6.54	23.50	24.50	24.00
CHIS.	39	0.27	22.00	22.00	22.00
COAH.	400	2.74	24.24	24.24	24.24
DGO.	318	2.18	24.24	24.24	24.24
JAL.	308	2.11	24.24	24.24	24.24
N.L.	160	1.10	25.25	25.25	25.25
QRO.	214	1.47	25.00	25.00	25.00
S.L.P.	1,504	10.32	23.00	24.75	23.88
SON.	1,523	10.45	23.75	25.25	24.50
TAB.	1,537	10.54	23.00	25.25	24.13
TAMPS.	2,526	17.33	23.00	23.75	23.38
VER.	4,854	33.30	23.50	25.25	24.38
YUC.	240	1.65	24.00	24.10	24.05
TOTAL	14,577	100.00	22.00	25.25	23.63

INGRESO DE BECERRO EN PIE AL D.F. Y AREA METROPOLITANA					
Estados	No.de Cabezas	Participación %	Precio (\$/Kg)		
			Min.	Max.	Promedio
AGS.	281	4.56	8.00	9.00	8.50
B.C.S.	77	1.25	11.64	13.00	12.32
COA.	3,722	60.43	7.50	8.00	7.75
GTO.	1,011	16.42	8.00	17.00	12.50
QRO.	1,068	17.34	18.50	18.50	18.50
TOTAL	6,159	100.00	7.50	18.50	13.00

COTIZACION PROMEDIO DE LOS SUBPRODUCTOS D.F. Y A.M. (\$ POR KILOGRAMO)			
Bovino	Min	Máx.	Pond.
Vicerias	7.00	10.00	8.98
PielSangre	1.10	1.30	1.23
EMPAQUE Y DISTRIBUCION DE BOVINO (\$ POR KILOGRAMO)			
	Min	Máx.	Pond.
CUARTO	22.00	25.00	24.68
PATA	22.20	25.00	23.93
PULPA	22.00	24.70	23.21
ASADO	17.00	20.00	18.50

(\$ POR KILOGRAMO)			
	Min	Máx.	Pond.
Canal Fría	22.00	25.25	23.94
Canal Caliente	17.00	25.00	22.65

Canasta Agropecuaria No. 97

Cárnicos Nacionales (Julio 2001)

Origen y precios observados en el periodo del 1 al 31 de Julio del 2001

PRECIOS PROMEDIO DE PUERCO EN PIEL A. B. EN RASTROS DEL A. M. y D. F.					
(\$ por kilogramo)					
Origen	No. de Cabezas	Participación. %	Precios Promedio (\$/Kg)		
			Mínimo	Máximo	Ponderado
Guanajuato	22,503	23.29	13.60	15.20	14.54
Jalisco	46,793	48.42	13.80	15.40	14.56
México	2,302	2.38	12.90	15.00	14.14
Michoacán	4,728	4.89	13.60	15.00	14.70
Nuevo León	500	0.52	14.90	14.90	14.90
Puebla	3,450	3.57	13.40	15.00	14.54
Querétaro	713	0.74	13.60	15.80	15.00
Sonora	11,649	12.05	14.00	15.20	14.81
Veracruz	4,000	4.14	14.80	15.00	14.95
TOTALES	96,638	100.00	12.90	15.80	
Promedios Ponderados=					14.67

CORTES EN OBRADOR			
PRECIOS AL MAYOREO \$ / kg			
CORTES	Mínimo	Máximo	Promedio
Pernil	24.00	26.00	25.09
Jamón	22.50	28.00	25.64
Codillo	13.00	18.00	15.73
Espaldilla	23.00	25.00	24.09
Pulpa de espaldilla	25.00	29.00	27.18
Lomo	34.00	38.00	36.18
Cabeza de lomo	28.00	33.00	30.73
Chuleta ahumada	30.00	34.00	32.18
Carrillera	20.00	30.00	25.45
Entrecot americano	30.00	35.00	32.73
Pecho	29.00	35.00	32.27
Tocino	23.00	28.00	25.73
Chemis	17.00	18.00	17.55
Espinazo	24.00	28.00	26.18
Filete	33.00	40.00	36.82
Retazo	13.00	18.00	15.73
Cabeza	7.50	12.00	10.09
Máscara	8.00	10.00	9.09
Retazo de cabeza	14.00	19.00	16.73
Papada	10.00	14.00	12.18
Lengua	16.00	20.00	18.18
Sesos	16.00	22.00	19.27
Cuero	13.00	16.00	14.64
Patas	5.00	8.50	6.91
Hueso	0.20	1.00	0.64
Hueso americano	10.00	13.00	11.64
Vanilla	4.00	5.00	4.82
Grasa	7.00	7.50	7.27
Manteca en tambor	7.50	8.00	7.77
Manteca en lata	7.50	8.50	8.05

COTIZACION DE CERDO EN CANAL Y SUBPRODUCTOS EN RASTROS DEL D.F. Y A.M.				
	Precios Promedio (\$/Kg)			
	Mínimo	Máximo	Frec.	Pond.
Canal	19.00	22.50	22.29	21.03
Capote	24.00	30.00	27.85	27.60
Visceras	0.18	0.35	0.24	0.26
Grasa	6.00	8.00	6.93	6.79
Núm. Total de Canales			96,573	

COTIZACION PROMEDIO DE CERDO EN GRANJA							
(\$ POR KILOGRAMO)							
ORIGEN	Mínimo	Máximo	Promedio	ORIGEN	Mínimo	Máximo	Promedio
Sonora	12.50	12.50	12.50	Puebla	14.47	14.50	14.49
Guanajuato	13.80	13.80	13.80	Yucatán	13.50	13.50	13.50
Michoacán	14.00	14.00	14.00	Nuevo León	13.20	13.20	13.20
Jalisco	13.90	14.00	13.98	Querétaro	14.20	14.30	14.27
				Veracruz	14.33	14.40	14.37

CARNE EN CANAL CALIENTE (BOVINOS) SNIM				
EN DIVERSOS RASTROS				
	Vol.	Min.	Max.	Pond.
Cerro Gordo	1,591	17.00	24.50	21.31
Ecatepec	3,439	17.00	24.60	20.94
La Paz	4,878	23.40	24.50	24.04
Naucalpan	5,794	24.48	25.00	24.75
Nezahualcóyotl	4,945	22.00	23.45	23.02
Temamatla	2,413	23.03	24.60	28.11
Tlalnepantla	2,765	17.00	25.00	21.00
Total	25,825	20.56	24.52	23.31

Canasta Agropecuaria No. 97

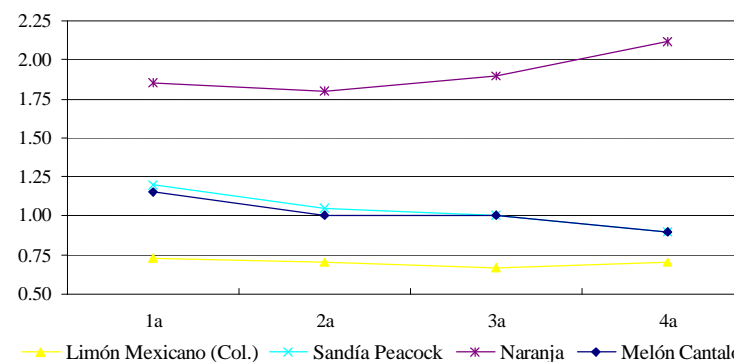
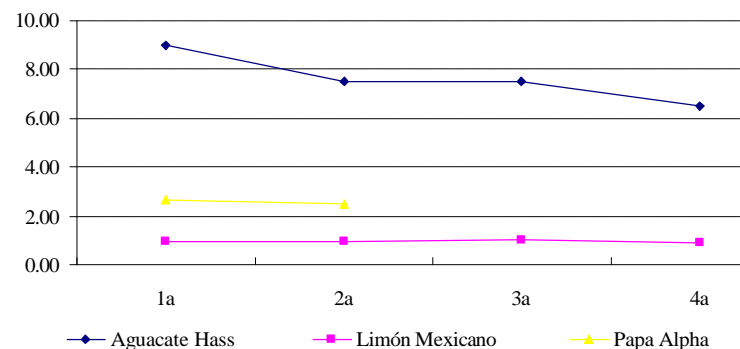
Precios en Origen (Julio 2001)

Precios semanales observados en diversos lugares.

PRECIOS* PAGADOS AL PRODUCTOR EN ORIGEN

(\$ por Kg.)

PRODUCTO y VARIEDAD	ORIGEN	PRECIOS SEMANALES JULIO				Promedio Mensual
		1a	2a	3a	4a	
Michoacán						
Aguacate Hass	Uruapan	9.00	7.50	7.50	6.50	7.63
Limón Mexicano	Apatzingán	0.95	0.95	1.00	0.90	0.95
Colima						
Limón Mexicano	Tecomán	0.73	0.70	0.67	0.70	0.70
Veracruz						
Naranja Valencia	Alamo	1.85	1.80	1.90	2.12	1.92
Guanajuato						
Papa Alpha	León	2.65	2.50	-	-	2.58
Región Lagunera						
Melón Cantaloupe	Matamoros	1.15	1.00	1.00	0.90	1.01
Sandía Peacock	Matamoros	1.20	1.05	1.00	0.90	1.04



* Los precios corresponden a productos no normalizados y los criterios para definir la calidad son los que rigen en la práctica comercial.

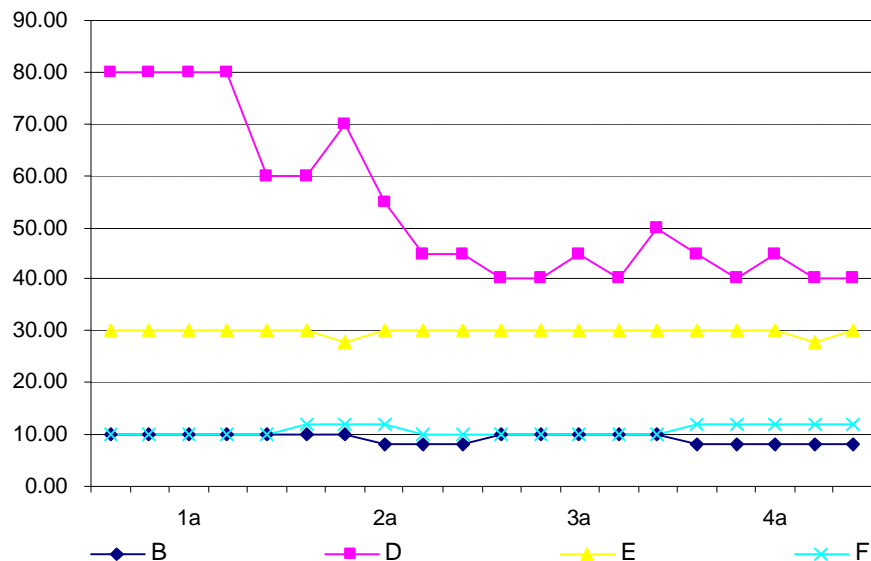
Canasta Agropecuaria No. 97

Flores Nacionales (Julio 2001) (\$ Unidad de Medida)

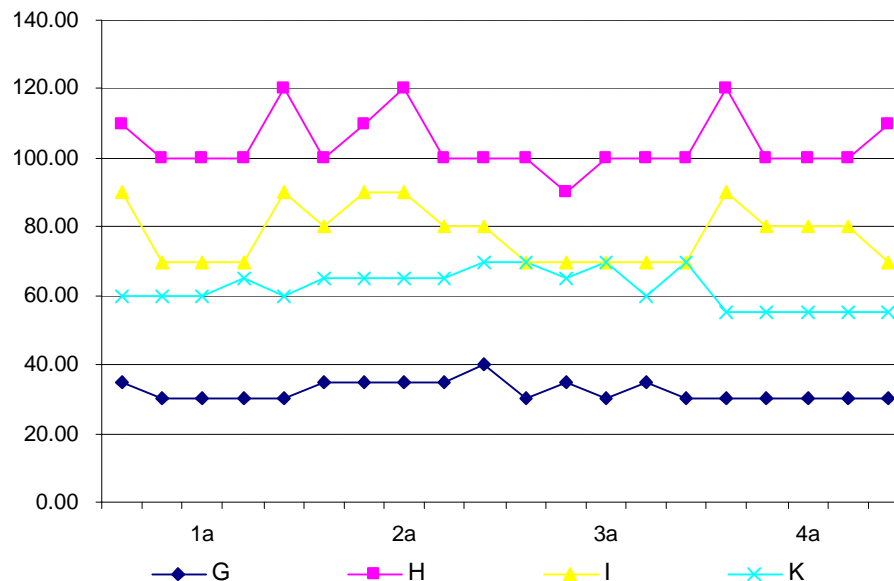
Precios promedio mensual en la Central de Abasto del D.F.

PRODUCTO	ORIGEN	PRESENTACION	1a	2a	3a	4a	PROM
A) Anturio Mediano	Michoacán	PIEZA	25.00	21.00	24.00	20.00	22.50
B) Aster O Montecasino	México	MANOJO	10.00	8.80	10.00	8.00	9.20
C) Ave del Paraiso Grande	Michoacán	DOCENA	44.00	54.00	40.00	33.00	42.75
D) Clavel Grande	México	GRUESA	76.00	55.00	43.00	42.00	54.00
E) Crisantemo De Invernadero	México	DOCENA	30.00	29.60	30.00	29.60	29.80
F) Dollar	México	MANOJO	10.00	11.20	10.00	12.00	10.80
G) Gerbera Grande	México	DOCENA	31.00	36.00	32.00	30.00	32.25
H) Gladiola Grande	México	GRUESA	106.00	106.00	98.00	106.00	104.00
I) Gladiola Mediana	México	GRUESA	78.00	84.00	70.00	80.00	78.00
J) Iris	México	DECENA	40.00	51.00	49.00	45.00	46.25
K) Lilium Asiaticc	México	DECENA	61.00	66.00	67.00 </td <td>55.00</td> <td>62.25</td>	55.00	62.25

Cotización Diaria



Cotización Diaria



Producto de 1a. calidad, al mayoreo. La cotización se levanta en el área de productores, locales comerciales o a bordo de camionetas.

Gruesa= 144 Piezas, Manojos= De 12 a 15 Piezas Bonche= 25 Piezas, Rollo=Sin Especificar. **21**

FUENTE: ASERCA con datos del S.N.I.I.M.

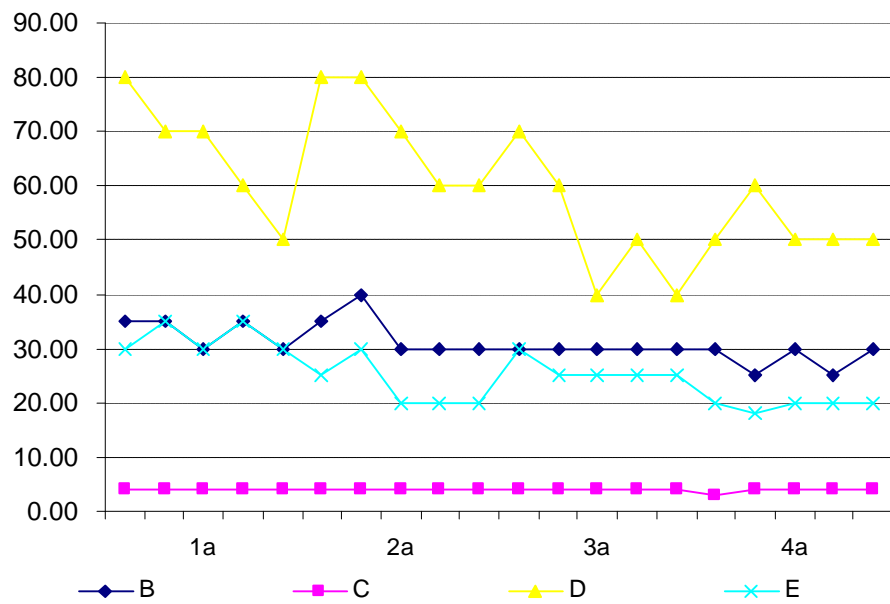
Canasta Agropecuaria No. 97

Flores Nacionales (Julio 2001) (\$ Unidad de Medida)

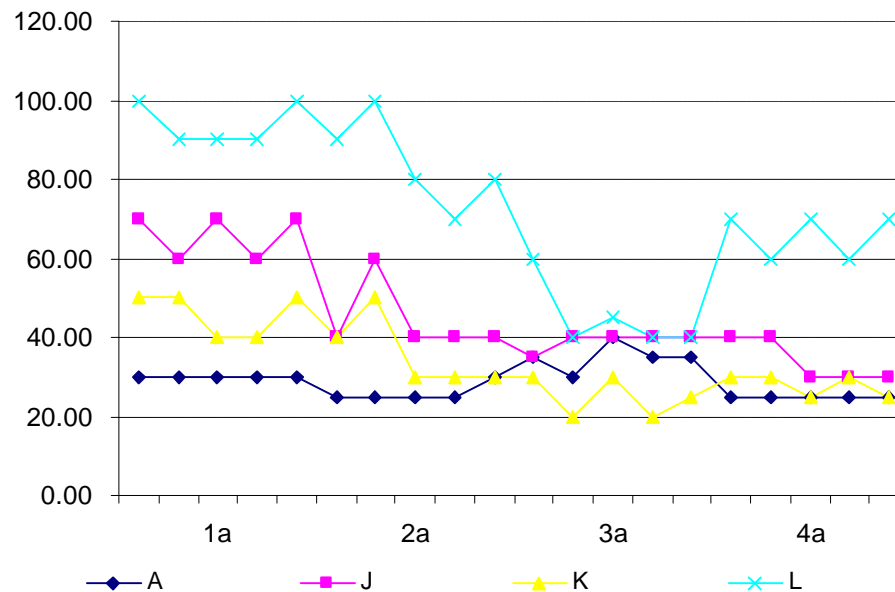
Precios promedio mensual en la Central de Abasto del D.F.

PRODUCTO	ORIGEN	PRESENTACION	1a	2a	3a	4a	PROM
A) Limonium	México	BONCHE	30.00	26.00	35.00	25.00	29.00
B) Margarita	México	CIENTO	33.00	33.00	30.00	28.00	31.00
C) Miniclavel	México	DOCENA	4.00	4.00	4.00	3.80	3.95
D) Nardo Grande	México	ROLLO	66.00	70.00	52.00	52.00	60.00
E) Nube	México	ROLLO	32.00	23.00	26.00	19.60	25.15
F) Polar Grande	Morelos	DOCENA	10.40	8.40	5.40	10.80	8.75
G) Pompon	México	DOCENA	10.40	8.40	5.40	10.80	8.75
H) Rosa Criolla Tallo Corto	Morelos	BONCHE	238.00	170.00	110.00	120.00	159.50
I) Rosa Criolla Tallo Largo	Morelos	BONCHE	238.00	170.00	110.00	120.00	159.50
J) Rosa De Invernadero	Morelos	BONCHE	66.00	44.00	39.00	34.00	45.75
K) Rosa Tallo Corto	Morelos	GRUESA	46.00	36.00	25.00	28.00	33.75
L) Rosa Tallo Largc	Morelos	GRUESA	94.00	84.00	45.00	66.00	72.25

Cotización Diaria



Cotización Diaria



Producto de 1a. calidad, al mayoreo. La cotización se levanta en el área de productores, locales comerciales o a bordo de camionetas.

Gruesa= 144 Piezas, Manajo= De 12 a 15 Piezas Bonche= 25 Piezas, Rollo=Sin Especificar. **22**

FUENTE: ASERCA con datos del S.N.I.I.M.

Canasta Agropecuaria No. 97

PRECIOS PAGADOS AL PRODUCTOR EN PISO DE BODEGA
PRODUCTO DE 1a. CALIDAD (\$ por tonelada)
CICLO OTOÑO - INVIERNO 2000/2001
JULIO 2001

	1a SEMANA		2a SEMANA		3a SEMANA		4a SEMANA		
	MIN.	MAX.	MIN.	MAX.	MIN.	MAX.	MIN.	MAX.	
MAIZ									
SINALOA	<u>Distrito de Desarrollo Rural</u>								
	<u>Centros de Acopio</u>								
	<i>Ahome</i>	1,100.00	1,100.00	-	-	-	-	-	-
	<i>Guasave y Guamuchil</i>	1,100.00	1,100.00	-	-	-	-	-	-
	<i>Culiacán y Navolato</i>	1,100.00	1,100.00	-	-	-	-	-	-
	<i>Mazatlán</i>	1,100.00	1,100.00	-	-	-	-	-	-
SORGO									
TAMAULIPAS	<u>Distrito de Desarrollo Rural</u>								
	<u>Centros de Acopio</u>								
	<i>Tamaulipas</i>	1,000.00	1,000.00	1,050.00	1,050.00	-	-	-	-

La calidad se determina de acuerdo a los criterios que rigen la práctica comercial.

FUENTE: ASERCA, con datos de S.N.I.I.M

Precios representativos que por su frecuencia rigen en el mercado, no incluye maniobras ni manejo del grano.

Canasta Agropecuaria No. 97

Oportunidades Comerciales

ZAC - FRUTS, S. DE R.L.	
REPRESENTANTE	GERARDO BARRIOS GOMEZ
GIRO	MICRO INDUSTRIA
DIRECCION	PASEO DE LA BARRANCA S/N
ESTADO	ZACATLAN, PUEBLA C.P. 73310
TELEFONO	(797) 500-35 Y 510-25
FAX	(797) 510-25
PRODUCTO	MANZANA
VARIEDAD	
VOLUMEN	600 KGS. AL MES
PERIODO	TODO EL AÑO
EMPAQUE	BOLSA
MERCADO	NACIONAL
OFERENTE	F-134

NUTEK, S.A. DE C.V.	
REPRESENTANTE	LIC. ROBERTO RUIZ DELGADO
GIRO	
DIRECCION	7 NORTE NO. 416
ESTADO	TEHUACAN, PUEBLA C.P. 75700
TELEFONO	(2) 383-0141
FAX	(2) 383-0214
PRODUCTO	HUMUTEK, ZEOCAMP Y ZEOrgan
VARIEDAD	
VOLUMEN	
PERIODO	
EMPAQUE	BOLSA Y SACO
MERCADO	NACIONAL E INTERNACIONAL
OFERENTE	F-135

KINDAL - KINDAL S.P.R. DE R.L.	
REPRESENTANTE	ING. CABAL PRIETO ADAN
GIRO	COMERCIALIZACION DE MACADAMIA
DIRECCION	CALLE PASCUAL ORTIZ RUBIO NO. 23
ESTADO	HUATUSCO, VERACRUZ C.P.94100
TELEFONO	(273) 404-15
FAX	(275) 103-49
PRODUCTO	MACADAMIA
VARIEDAD	TETRAPHYLLA Y INTEGRIFOLIA
VOLUMEN	200 TONS.
PERIODO	AGOSTO - FEBRERO
EMPAQUE	EN CONCHA O ALMENDRA
MERCADO	NACIONAL
OFERENTE	F-136

SALSAS MORISCA	
REPRESENTANTE	MARIA EUGENIA ROBLEDO GASCA
GIRO	
DIRECCION	JOSE UGARTE NO. 265
ESTADO	MORELIA, MICHOACAN C.P. 58262
TELEFONO	(4) 324-9538
FAX	
PRODUCTO	SALSAS
VARIEDAD	PICANTE CASERAS
VOLUMEN	10 TONS. MENSUALES
PERIODO	TODO EL AÑO
EMPAQUE	FRASCO 250 GRS. Y CUBETA 20 KGS.
MERCADO	NACIONAL E INTERNACIONAL
OFERENTE	F-137

JANSENSON EGUIARTE Y ASOCIADOS	
REPRESENTANTE	LIC. SAUL PABLO JANSENSON POSTERNAK
GIRO	
DIRECCION	SOMBRETE 492, COL. HIPODROMO
ESTADO	MEXICO, D.F. C.P. 06170
TELEFONO	5271-9633, 63 Y 83
FAX	5277-7743
E-mail	operapro@prodigy.net.mx
PRODUCTO	SEMILLA DE SOYA Y PIÑA
VARIEDAD	
VOLUMEN	
PERIODO	
EMPAQUE	
MERCADO	NACIONAL
DEMANDANTE	F-138

DESARROLLO RURAL DE TEPEJI DEL RIO A.C.	
REPRESENTANTE	C.P. ANA MARIA CRUZ VELAZQUEZ
GIRO	ORGANIZACIÓN DE PRODUCTORES
DIRECCION	PROL. MELCHOR OCAMPO S/N
ESTADO	TEPEJI DEL RIO, HIDALGO C.P. 42850
TELEFONO	(773) 308-42
FAX	(773) 322-87
PRODUCTO	MAIZ, ALFALFA Y SOYA
VARIEDAD	ORGANICOS
VOLUMEN	
PERIODO	
EMPAQUE	
MERCADO	NACIONAL
DEMANDANTE	F-139

S.P.R. DE R.L. SAN JOSE DE LOS LAURELES	
REPRESENTANTE	FILOGONIO MANZANARES CERVANTES
GIRO	ORGANIZACIÓN DE PRODUCTORES
DIRECCION	ALDAMA NO. 20
ESTADO	TLAYACAPAN, MORELOS C.P. 62540
TELEFONO	(735) 765-12
FAX	
PRODUCTO	NOPAL ORGANICO
VARIEDAD	VERDURA
VOLUMEN	1000 TONS.
PERIODO	TODO EL AÑO
EMPAQUE	CAJA Y BOLSA
MERCADO	NACIONAL E INTERNACIONAL
OFERENTE	F-140

SEVA, S.P.R. DE R.L.	
REPRESENTANTE	RAUL MEDINA DE WIT
GIRO	
DIRECCION	16 DE SEPTIEMBRE NO. 197
ESTADO	LA BARCA, JALISCO C.P. 47910
TELEFONO	(393) 508-11
FAX	
E-mail	seva@cysc.cienega.com.mx
PRODUCTO	GARBANZO ORGANICO
VARIEDAD	QUILANTAN CAFÉ Q.C-2
VOLUMEN	7 TONS. METRICAS
PERIODO	
EMPAQUE	SACOS DE POLYETILENO DE 25 KGS.
MERCADO	NACIONAL
OFERENTE	F-141

RANCHO LAS CAÑADAS Y RANCHO EL PALMAR	
REPRESENTANTE	RUBEN CRUZ SOTO
GIRO	PRODUCCION DE MANGO
DIRECCION	AV. UNIVERSIDAD S/N, CONJ. STA CECILIA I-13
ESTADO	COATZACOALCOS, VERACRUZ C.P. 96537
TELEFONO	(921) 869-05
FAX	(971) 680-28
PRODUCTO	MANGO
VARIEDAD	TOMY
VOLUMEN	100 TONS.
PERIODO	PRIMAVERA - VERANO
EMPAQUE	CAJA
MERCADO	NACIONAL E INTERNACIONAL
OFERENTE	F-144

Canasta Agropecuaria No. 97

Oportunidades Comerciales

REPRESENTANTE	PABLO LLAGUNO CABAÑAS
GIRO	PRODUCTOR
DIRECCION	ESQ. JUAREZ Y LLAVE
ESTADO	TLAPACO YAN, VERACRUZ C.P. 93650
TELEFONO	(231) 507-07 Y 503-51
FAX	(231) 500-54
PRODUCTO	PLATANO
VARIEDAD	DOMINICO
VOLUMEN	30 TONS. MENSUALES
PERIODO	TODO EL AÑO
EMPAQUE	CAJA 18.5 KGS.
MERCADO	NACIONAL
OFERENTE	F-145

REPRESENTANTE	JESUS SANCHEZ
GIRO	COMERCIALIZADORA
DIRECCION	PLAYA CALETA 313-1 REFORMA
ESTADO	MEXICO, D.F. C.P. 08840 IZTACCIHUATL
TELEFONO	5579-2480
FAX	
E-mail	jesus_ss71@hotmail.com
PRODUCTO	LIMON MEXICANO PERSA, MANGO MANILA, TOMMY, PAPAYA MARADOL Y SANDIA
VOLUMEN	TONELADAS
PERIODO	TODO EL AÑO
EMPAQUE	CAJA
MERCADO	NACIONAL E INTERNACIONAL
OFERENTE	F-147

AGRO DESERT	
REPRESENTANTE	ONEVA LUIS MENDIZABAL
GIRO	COMERCIALIZADORA
DIRECCION	AV. PANAMA NO. 807, FRACC. SONORA
ESTADO	MEXICALI, BAJA CALIFORNIA
TELEFONO	(01-65)665-929 TIJUANA 016-9000-448
FAX	
E-mail	onevaluis@hotmail.com
PRODUCTO	NARANJA VALENCIA Y PRODUCTOS ORGANICOS
VARIEDAD	
VOLUMEN	
PERIODO	
EMPAQUE	
MERCADO	NACIONAL
DEMANDANTE	F-149

REPRESENTANTE	ANDRES HERRERA SAN GABRIEL
GIRO	ORGANIZACIÓN DE PRODUCTORES
DIRECCION	AV. 20 DE NOVIEMBRE ESQ. HIGUERAS
ESTADO	XALAPA, VERACRUZ C.P. 91000
TELEFONO	(2) 818-9624
FAX	
PRODUCTO	LIMON
VARIEDAD	PERSA
VOLUMEN	20 TONS.
PERIODO	A PARTIR DEL 1° DE JUNIO
EMPAQUE	CAJA DE 20 KGS.
MERCADO	NACIONAL
OFERENTE	F-150

FITOEXPORT	
REPRESENTANTE	LIC. ADOLFO CANE COBOS
GIRO	COMERCIALIZADORA
DIRECCION	AV. XALAPA NO. 227
ESTADO	JALAPA, VERACRUZ C.P. 91020
TELEFONO	(2) 814-8445
FAX	
PRODUCTO	CHAYOTE, MANGO MANILA, JAMAICA Y PAPAYA MARADOL
VOLUMEN	TONELADAS
PERIODO	O TOÑO - INVIERNO
EMPAQUE	CAJA 40 LBS. Y BOLSA
MERCADO	NACIONAL E INTERNACIONAL
OFERENTE	F-152

ASOCIACION RURAL DE INTERES COLECTIVO DE R.I.	
REPRESENTANTE	GUILEBALDO FLORES Y/O ABELARDO GOMEZ
GIRO	ORGANIZACIÓN DE PRODUCTORES
DIRECCION	MORELOS NO. 52
ESTADO	PLATON SANCHEZ, VERACRUZ C.P. 92130
TELEFONO	(789) 503-52
FAX	(789) 500-29
PRODUCTO	TABACO EN RAMA
VARIEDAD	TLAPACOYAN
VOLUMEN	240 TONS.
PERIODO	1998/1999
EMPAQUE	PACAS DE 70 KGS.
MERCADO	NACIONAL E INTERNACIONAL
OFERENTE	F-153

PRODUCTOS DE CALIDAD INTERNACIONAL S.A. DE C.V.	
REPRESENTANTE	JOSE DE JESUS SOLANO SUAREZ
GIRO	VENTA DE GRANOS
DIRECCION	CHAMPOTON 11% AGUASCALIENTES Y CAMPECHE
ESTADO	MEXICO, D.F. C.P. 06760
TELEFONO	5574-2000
E-mail	prodicacy@prodicay.net.mx
PRODUCTO	MAIZ BLANCO Y SABELA ALOE VERA
VOLUMEN	
PERIODO	O TOÑO - INVIERNO
EMPAQUE	COSTAL, A GRANEL, CAJA Y BOLSA
MERCADO	NACIONAL E INTERNACIONAL
OFERENTE	F-155

COCYP	
REPRESENTANTE	RAFAEL ALBERTO MARTINEZ ORTIZ
GIRO	PRODUCTOR
DIRECCION	PUEBLA NO. 45 3° PISO, COL. ROMA
ESTADO	MEXICO, D.F.
TELEFONO	5533-4848
E-mail	ramorafa@correo.web.com
PRODUCTO	GARBANZO
VARIEDAD	CALIBRE 40-42, 42-44, 44-46, 46-48 Y 48-50
VOLUMEN	3,000 TONS.
PERIODO	
EMPAQUE	COSTAL POLIPROPILENO DE 50 KGS.
MERCADO	NACIONAL E INTERNACIONAL
OFERENTE	F-156

SOCIEDAD DE PRODUCCION RURAL UAPPT	
REPRESENTANTE	GERVASIO JIMENEZ SANTES
GIRO	ORGANIZACIÓN DE PRODUCTORES
DIRECCION	CARR. A POZA RICA ESQ. AV. GUTIERREZ B. S/N
ESTADO	PAPANTLA, VERACRUZ
TELEFONO	(784) 20-690, 23-057 82-556
FAX	(784) 20-690
PRODUCTO	PIMIENTA SECA, VAINILLA, NARANJA Y PLATANO MORADO
VOLUMEN	
PERIODO	
EMPAQUE	
MERCADO	NACIONAL
OFERENTE	F-161

Canasta Agropecuaria No. 97

Oportunidades Comerciales

PRODUCTOR E INTRODUTOR DE FRUTAS Y VERDURAS	
REPRESENTANTE	JAIME GUADALUPE ARELLANO MILLAN
GIRO	EXPORTACION DE PRODUCTOS FRESCOS
DIRECCION	EMILIANO ZAPATA NO. 174 DEPTO. C-102
ESTADO	MEXICO, D.F. C.P.15290 COL 10 DE MAYO
TELEFONO	5542-1320
FAX	5522-4653
PRODUCTO	LITCHI
VARIEDAD	ROJO
VOLUMEN	3 TONS.
PERIODO	MAYO - JULIO
EMPAQUE	CAJA
MERCADO	NACIONAL E INTERNACIONAL
OFERENTE	F-157

PRODUCCION AGROPECUARIA DEL BALSAS S.P.R. DE R.I.	
REPRESENTANTE	ELIO DO RO ELO RGA REYES
GIRO	ORGANIZACION DE PRODUCTORES
DIRECCION	PARICUTIN NO. 25
ESTADO	CHURUMUCO, MICHOACAN C.P. 61880
TELEFONO	(459) 25-334
FAX	(43) 158-432
PRODUCTO	PAPAYA
VARIEDAD	MARADO L
VOLUMEN	500 TONS.
PERIODO	
EMPAQUE	A GRANEL
MERCADO	NACIONAL
OFERENTE	F-158

REPRESENTANTE	ANTONIO BAILEY URQUIDEZ
GIRO	COMPRA Y VENTA DE CAFÉ
DIRECCION	INDEPENDENCIA NO. 22
ESTADO	SAN JUAN GUICHICVI, OAXACA C.P. 70300
TELEFONO	(972) 211-65
FAX	(972) 210-72
PRODUCTO	CAFÉ
VARIEDAD	ROBUSTA MOLIDO
VOLUMEN	
PERIODO	TODO EL AÑO
EMPAQUE	BOLSA DE PLASTICO CON YUTE DE 1 KG.
MERCADO	NACIONAL E INTERNACIONAL
OFERENTE	F-159

AGRICOLA LOS GIRASOLES S.A. DE C.V.	
REPRESENTANTE	MA. LIHAN COTA CHIN
GIRO	
DIRECCION	AV. OBREGON SUR S/N, COL. CENTRO
ESTADO	ETCHOJOA, SONORA C.P. 85280
TELEFONO	(6) 425-0233
FAX	
E-mail	icotachi@hotmail.com
PRODUCTO	GARBANZO
VARIEDAD	CALIBRE 48-50 Y 50-52
VOLUMEN	50 TONS.
PERIODO	MAYO - JUNIO
EMPAQUE	
MERCADO	NACIONAL
OFERENTE	F-160

SAMBERIS CORPORATION S.A. DE C.V.	
REPRESENTANTE	SAMARA GUZMAN ENRIQUEZ
GIRO	COMERCIALIZADORA
DIRECCION	MANUEL DOBLADO 310-4A TAMULTE
ESTADO	VILLAHERMOSA, TABASCO C.P.86150
TELEFONO	(9) 351-0226
FAX	
E-mail	quzmanenriquez@hotmail.com
PRODUCTO	FRUTAS Y VERDURAS ORGANICAS, LIMON PERSA, NARANJA VALENCIA, PIÑA CAYENA
VOLUMEN	
PERIODO	
EMPAQUE	CAJA 40 LBS. Y AGRANEL
MERCADO	NACIONAL E INTERNACIONAL
DEMANDANTE	F-162

COMPLEJO ALIMENTARIO EMPRESARIAL, S.A. DE C.V.	
REPRESENTANTE	SILVIA ARELLANO HERNANDEZ
GIRO	COMERCIALIZADORA
DIRECCION	MIER Y PESADO NO. 317-5, COL. DEL VALLE
ESTADO	MEXICO, D.F. C.P. 03100
TELEFONO	5543-2288
FAX	
E-mail	caesa01@prodigy.net.mx
PRODUCTO	NARANJA, PAPA ALFA, LECHUGA ROMANA, TOMATE VERDE, TOMATILLO Y AGUACATEHASS
VOLUMEN	
PERIODO	
EMPAQUE	
MERCADO	NACIONAL
OFERENTE	F-165

TECNICOS EN AIRE S.A. DE C.V.	
REPRESENTANTE	ARTURO GUERRA AYALA
GIRO	AIREACION Y TERMO METRIA
DIRECCION	AV. NUEVO LEON NO. 22 3ER. PISO
ESTADO	MEXICO, D.F. C.P. 06100 COL. CONDESA
TELEFONO	5211-2700 Y 5286-4811
FAX	5211-3110
E-mail	tasachampion@aol.com.mx
PRODUCTO	CONSERVACION DE GRANOS POR MEDIO DE AIREACION Y TERMOMETRIA
VOLUMEN	
PERIODO	
EMPAQUE	
MERCADO	
OFERENTE	F-166

MOLINOS CHARITO	
REPRESENTANTE	LIC. JOSE ANTONIO GOMEZ SILVA
GIRO	COMERCIALIZADORA
DIRECCION	VENUSTIANO CARRANZA NO. 509
ESTADO	LORETO, ZACATECAS C.P. 98800
TELEFONO	(496) 209-28
FAX	
PRODUCTO	CHILE MOLIDO, CEBOLLA OJUELEADA, AJO MOLIDO Y TOMATE
VOLUMEN	
PERIODO	
EMPAQUE	BOLSA DE 25 KGS.
MERCADO	NACIONAL E INTERNACIONAL
OFERENTE	F-167

COMERCIALIZADORA DE CHILES SECOS	
REPRESENTANTE	JAVIER LOPEZ SANCHEZ
GIRO	
DIRECCION	LOPEZ MATEOS NO. 206
ESTADO	LO RETO, ZACATECAS C.P. 98800
TELEFONO	(496) 203-19
E-mail	javierlopez_sanchez@hotmail.com
PRODUCTO	CHILE
VARIEDAD	SECO
VOLUMEN	20 TONS. SEMESTRALES
PERIODO	
EMPAQUE	CAJA DE 25 LBS.
MERCADO	NACIONAL
OFERENTE	F-168

Canasta Agropecuaria No. 97

Oportunidades Comerciales

MOLINO EL ESFUERZO	
REPRESENTANTE	EMMANUEL VELAZQUEZ HERRERA
GIRO	MOLIENDA DE NIXTAMAL
DIRECCION	FELIPE ANGELES NO. 17, COL. CUOUTEPEC B. ALTO
ESTADO	MEXICO, D.F. C.P. 07100
TELEFONO	5306-2189
FAX	5306-3541
E-mail	maaagesy@yahoo.com
PRODUCTO	MAIZ
VARIEDAD	
VOLUMEN	15 TONS. POR SEMANA
PERIODO	
EMPAQUE	ENCOSTALADO 50 KGS.
MERCADO	NACIONAL
DEMANDANTE	F-180

IMPLEMENTOS NEUMATICOS S.A. DE C.V.	
REPRESENTANTE	ING. OCTAVIO PEREZ PRIETO SALDIVAR
GIRO	CLAVOS, GRAPAS Y HERRAMIENTA
DIRECCION	MALINCHE NO. 30 COL. CERRO GRANDE
ESTADO	ATIZAPAN DE ZARAGOZA, EDO. DE MEXICO
TELEFONO	5305-0500 C.P. 52920
FAX	5305-3228
E-mail	implementos@prodigy.net.mx
PRODUCTO	CLAVOS, GRAPAS Y HERRAMIENTA NEUMATICA PARA ARMADO DE TARIMAS
VOLUMEN	
PERIODO	
EMPAQUE	
MERCADO	NACIONAL
OFERENTE	F-171

VALDOSTA INTERNATIONAL	
REPRESENTANTE	EDMUNDO CAMPOS AVILA
GIRO	
DIRECCION	MAURITANIA NO. 15, FRACC. LOMAS ESTRELLA
ESTADO	MEXICO, D.F. C.P.09890
TELEFONO	5632-4639
FAX	
E-mail	edmundocampos@hotmail.com
PRODUCTO	NOPAL
VARIEDAD	EN SALMURERA
VOLUMEN	
PERIODO	
EMPAQUE	FRASCO 400 GRS.
MERCADO	NACIONAL
OFERENTE	F-172

REPRESENTANTE	ARMANDO MARTINEZ M.
GIRO	
DIRECCION	1RA. CERRADA DESIDERIO RIVA NO. 25
ESTADO	MEXICO, D.F. C.P. 16420
TELEFONO	2157-6464
FAX	
E-mail	arm29@prodigy.net.mx
PRODUCTO	NOPAL
VARIEDAD	EN SALMUERA
VOLUMEN	
PERIODO	
EMPAQUE	
MERCADO	NACIONAL E INTERNACIONAL
OFERENTE	F-174

COMERCIAL FRUMEZA	
REPRESENTANTE	C.P. ANA CRUZ ZAMORA CUEVAS
GIRO	
DIRECCION	KM. 5.2 CARR. PATZCUARO-URUAPAN
ESTADO	URUAPAN, MICHOACAN C.P. 60210
TELEFONO	(452) 47902
FAX	
E-mail	comercialfrumeza@yahoo.com.mx
PRODUCTO	AGUACATE
VARIEDAD	HASS
VOLUMEN	KILOGRAMOS
PERIODO	TODO EL AÑO
EMPAQUE	CAJA
MERCADO	NACIONAL E INTERNACIONAL
OFERENTE	F-176

DIRECCION GENERAL DE COMERCIALIZACION Y FOMENTO A LA EXPORTACION	
REPRESENTANTE	ING. ALBERTO CORRALES GONZALEZ
GIRO	ORGANIZACIÓN DE PRODUCTORES
DIRECCION	VIRGINIA NO. 21
ESTADO	CUERNAVACA, MORELOS C.P. 62420
TELEFONO	(7) 318-3888
FAX	(7) 318-3636
E-mail	alberto.corrales@morelos.gob.mx
PRODUCTO	ARROZ
VARIEDAD	MORELOS
VOLUMEN	2462 TONS.
PERIODO	PRIMAVERA - VERANO
EMPAQUE	BOLSA DE 1 KG.
MERCADO	NACIONAL E INTERNACIONAL
OFERENTE	F-178

REPRESENTANTE	CARLOS PORCEL
GIRO	AGROINDUSTRIA
DIRECCION	PATRICIO SANZ NO. 1331-B, COL. DEL VALLE
ESTADO	MEXICO, D.F. C.P. 03100
TELEFONO	5575-3375 Y 5258-7295
E-MAIL	jporcel@dreamlamp.com
PRODUCTO	MARACUYA
VARIEDAD	AMARILLO
VOLUMEN	70 TONS.
PERIODO	PRIMAVERA - VERANO
EMPAQUE	PACTAR
MERCADO	NACIONAL E INTERNACIONAL
OFERENTE	F-173

CARBAJAL Y ASOCIADOS	
REPRESENTANTE	TAMARA DOMINGUEZ RIOS
GIRO	
DIRECCION	JUVENTINO ROSAS NO. 11A
ESTADO	MEXICO, D.F. C.P. 01020 COL. GUADALUPE INN
TELEFONO	5662-0228 Y 5661-9104
E-mail	tamtamagochi@hotmail.com
PRODUCTO	ABONO
VARIEDAD	ORGANICO
VOLUMEN	
PERIODO	
EMPAQUE	
MERCADO	
DEMANDANTE	F-179

REPRESENTANTE	FRANCISCO MARTINEZ HERNANDEZ
GIRO	HORTICULTO R
DIRECCION	FRANCISCO I. MADERO 125, TIANGUISTENCO
ESTADO	HUEJOTZINGO, PUEBLA C.P. 74160
TELEFONO	(22) 353-0555
FAX	
PRODUCTO	COLIFLOR WHITE MAGIC, BROCOLI MARATHON Y PERA DE LECHE
VOLUMEN	
PERIODO	
EMPAQUE	
MERCADO	NACIONAL
OFERENTE	F-189

Canasta Agropecuaria No. 97

Indice de Abreviaturas Internacionales

AK	ALASKA
AL	ALABAMA
AP	APALACHIA
AR	ARKANSAS
AZ	ARIZONA
CA	CALIFORNIA
CA-C	CALIFORNIA CENTRAL
CA-I	CALIFORNIA-VALLE IMPERIAL
CA-N	CALIFORNIA DEL NORTE
CA-S	CALIFORNIA DEL SUR
CAOR	CALIFORNIA-OREGON
CO	COLORADO
CT	CONNECTICUT
DC	DISTRITO DE COLUMBIA
DE	DELAWARE
FL	FLORIDA
GA	GEORGIA
HI	HAWAII
IA	IOWA
ID	IDAHO
IDOR	IDAHO-OREGON
IL	ILLINOIS
IN	INDIANA
KS	KANSAS
KY	KENTUCKY
LI	LONG ISLAND
LA	LOUISIANA
MA	MASSACHUSETTS
ME	MAINE
MD	MARYLAND
MI	MICHIGAN
MN	MINNESOTA
MNND	MINNESOTA-DAKOTA DEL NORTE
MS	MISSISSIPPI
MO	MISSOURI
MT	MONTANA
EN	NEBRASKA
NV	NEVADA
NENG	NUEVA INGLATERRA
NH	NUEVA HAMPSHIRE
NJ	NUEVA JERSEY
NM	NUEVO MEXICO
NY	NUEVA YORK
NC	CAROLINA DEL NORTE
ND	DAKOTA DEL NORTE
OH	OHIO
OK	OKLAHOMA
OR	OREGON

PA	PENNSYLVANIA
PR	PUERTO RICO
IR	RODHE ISLAND
SC	CAROLINA DEL SUR
SD	DAKOTA DEL SUR
TN	TENNESSEE
TX	TEXAS
US	ESTADOS UNIDOS
TU	UTAH
VT	VERMONT
VA	VIRGINIA
WA	WASHINGTON
WV	VIRGINIA DEL OESTE
WI	WISCONSIN
WY	WYOMING
CD	CANADA
MX	MEXICO
AG	ARGENTINA
AU	AUSTRALIA
BA	BAHAMAS
BB	BARBADOS
BL	BELGICA
BZ	BELICE
BE	BERMUDAS
BO	BOLIVIA
BR	BRAZIL
CY	ISLAS CANARIAS
CL	CHILE
CQ	CHINA
CB	COLOMBIA
CR	COSTA RICA
CU	CUBA
CP	CHIPRE
CZ	CHECOSLOVAQUIA
DN	DINAMARCA
DR	REPUBLICA DOMINICANA
EC	ECUADOR
EG	EGIPTO
EL	EL SALVADOR
EN	INGLATERRA
ET	ETIOPIA
FI	ISLAS FIDJI
FR	FRANCIA
GM	ALEMANIA
GR	GRECIA
GE	GRANADA
GD	GUADALUPE
GU	GUATEMALA

UN HORIZONTE	ASERCA	DEL MERCADO AGROPECUARIO
GY		GUYANA
HT		HAITI
HD		HONDURAS
HU		HUNGRIA
KI		INDIA
IO		INDONESIA
IR		IRAN
IE		IRLANDA
IS		ISRAEL
IT		ITALIA
IV		COSTA DE MARFIL
JM		JAMAICA
JA		JAPON
KE		KENYA
ML		MALASIA
MQ		MARTINICA
MU		MAURITANIA
MR		MARRUECOS
NL		HOLANDA
NZ		NUEVA ZELANDA
NI		NICARAGUA
PN		PANAMA
PE		PERU
PI		FILIPINAS
PL		POLONIA
PO		PORTUGAL
RO		RUMANIA
SM		SAMOA
SE		SENEGAL
SG		SINGAPUR
SF		SUDAFRICA
SK		COREA DEL SUR
SP		ESPAÑA
SL		SRI LANKA
SN		SUECIA
SW		SUIZA
TA		TAHITI
TW		TAIWAN
TU		TURQUIA
UK		REINO UNIDO
UR		URUGUAY
VZ		VENEZUELA
VI		ISLAS VIRGENES
WG		ALEMANIA ORIENTAL
WN		ISLAS WINDWAED
YU		YUGOSLAVIA
ZA		ZAMBIA
ZI		ZIMBAWE

BOLSAS DE FUTUROS

CBT	CHICAGO BOARD OF TRADE	CME	CHICAGO MERCANTILE EXCHANGE
CRCE	CHICAGO RICE & COTTON EXCHANGE	CSCE	COFFE, SUGAR & COCOA EXCHANGE
KCBT	KANSAS CITY BOARD OF TRADE	LFOX	LONDON FUTURES EXCHANGE
NYCE	NEW YORK COTTON EXCHANGE	WPG	WINNIPEG COMMODITY EXCHANGE

ABREVIATURAS COMERCIALES

L.O.B.	LIBRE A BORDO
C.A.F.	FACTOR DE AJUSTE EN LA MONEDA