

**FiMAT**  
INSIGHTFUL IMPARTIAL INCISIVE

YOUR GLOBAL BROKER



CIUDAD DE MEXICO, FEBRERO 2007

# ANÁLISIS MERCADO DEL CAFÉ

Carlos Ruisanchez

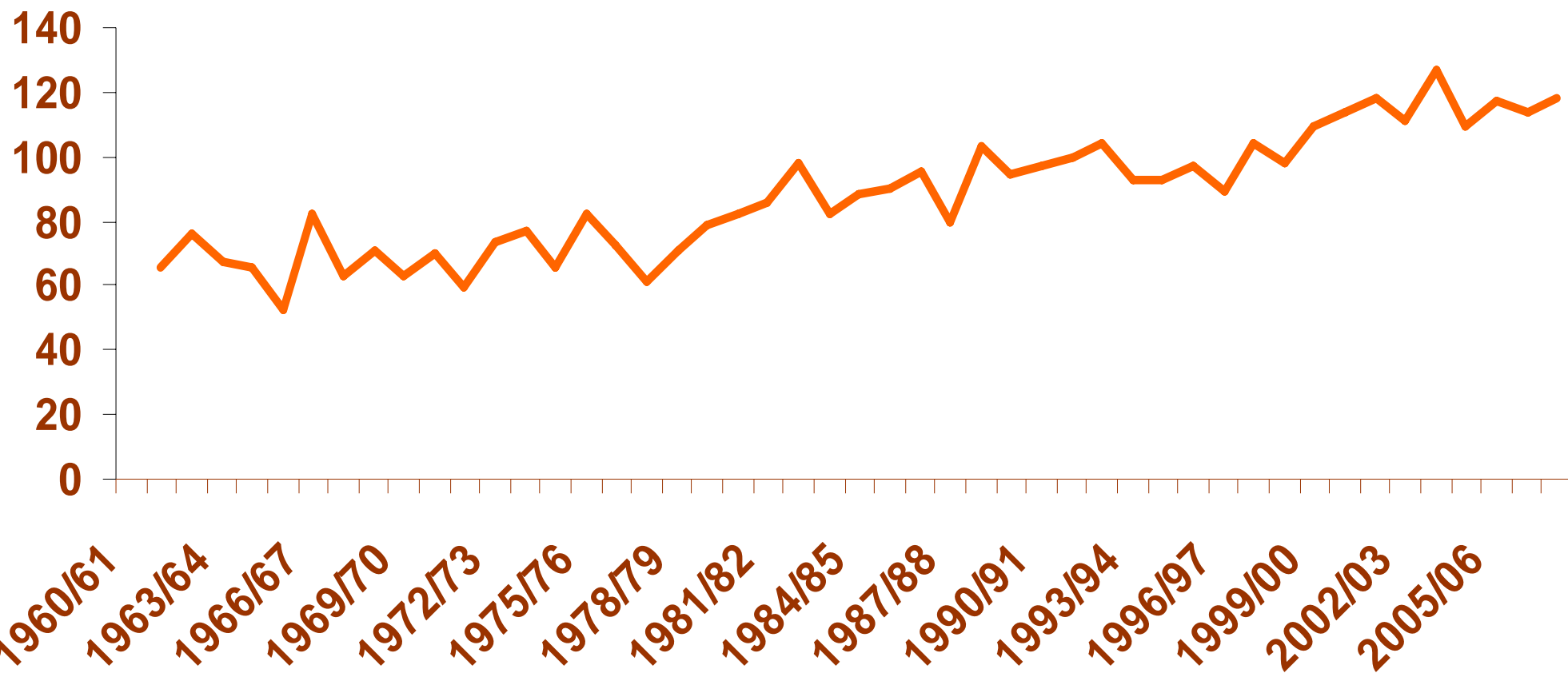
# ANÁLISIS FUNDAMENTAL

# Las grandes cifras 06/07

<b>Prod. Arabicas</b>	<b>73.25</b>
<b>Consumo de Arabicas</b>	<b>72.3</b>
<b>Existencias</b>	<b>0.95</b>
<b>Prod Robustas</b>	<b>46.64</b>
<b>Consumos de Robustas</b>	<b>44.5</b>
<b>Exitencias</b>	<b>2.14</b>
<b>Existencias totales del 06/07</b>	<b>3.09</b>

**Positivo tras 3 resultados negativos !!!**

# Producción mundial



# Exportadores: Brasil

**Estimación CONAB 06-07**  
**42.5 mill.**

**Exp (Nov 06): 3 mill**

**Exp (Dec 06): 2.7 mill**

**Exp (Jan 07): 2.275 mill**

**Promedio mensual: +2 mill.**

**Exp. Anuales : 27.3 mill.**

**Estimación cosecha 07/08: 36 mill.**

# Exportadores: Brasil

**Perspectivas 07-08**

**Ciclo bianual: "off"**

**Retraso en las lluvias, Octubre**

**La floracion menor a la esperada**

**La debilidad de USD persiste**

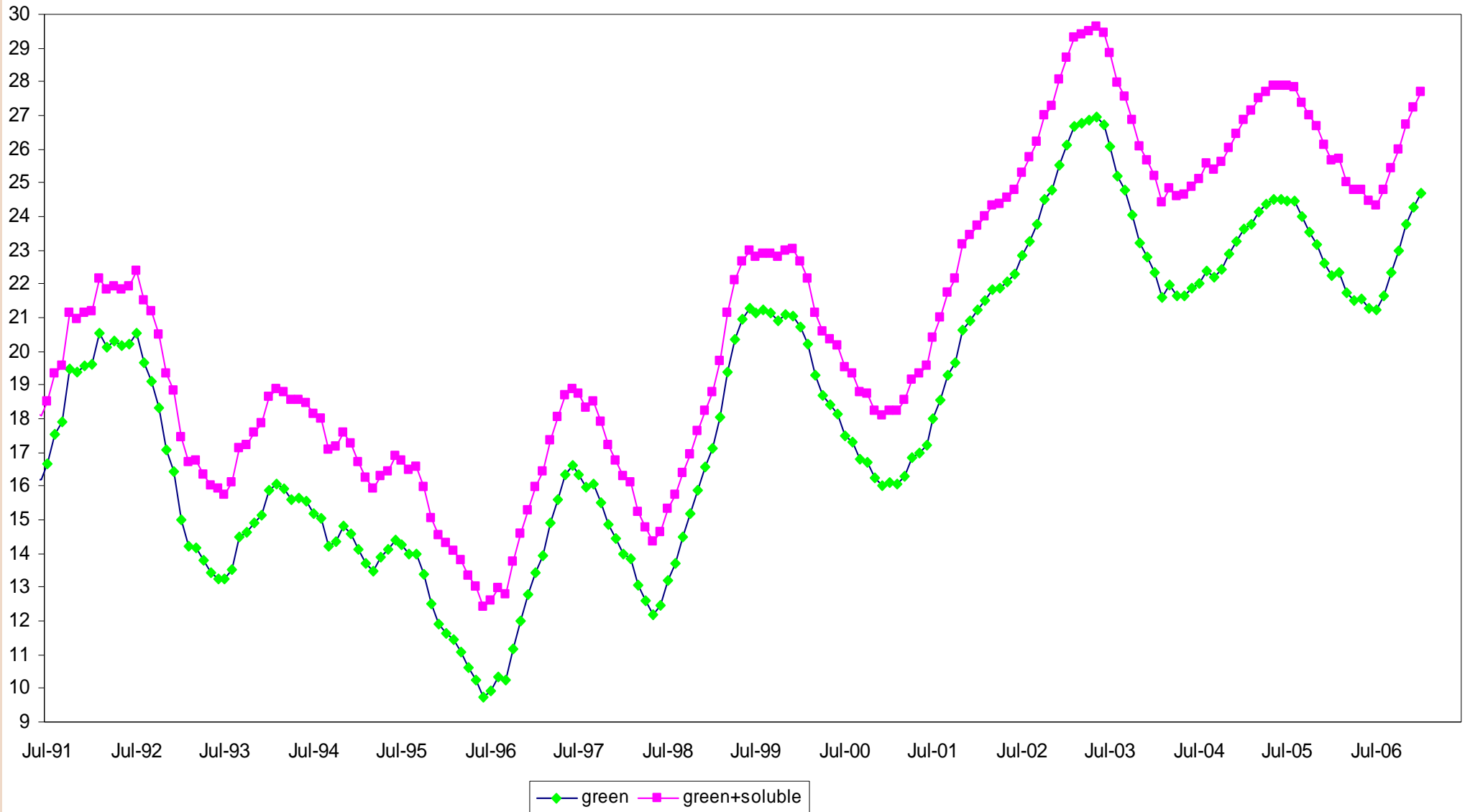
**Productores capitalizados**

**Mayor inversión en inputs**

**Objetivo: 35-37 mill.**

# Exportadores: Brasil

12-MONTH BRAZIL COFFEE EXPORTS - millions of 60-kg bags



# Exportadores: Vietnam

Oct-Ene 2005/06: 282 k T.m.

Oct-Ene 2006/07: 374 k T.m.  
(+32.5%)

“Cosecha Record”

16 mill (06/07) vs 13.5 mill (05/06)

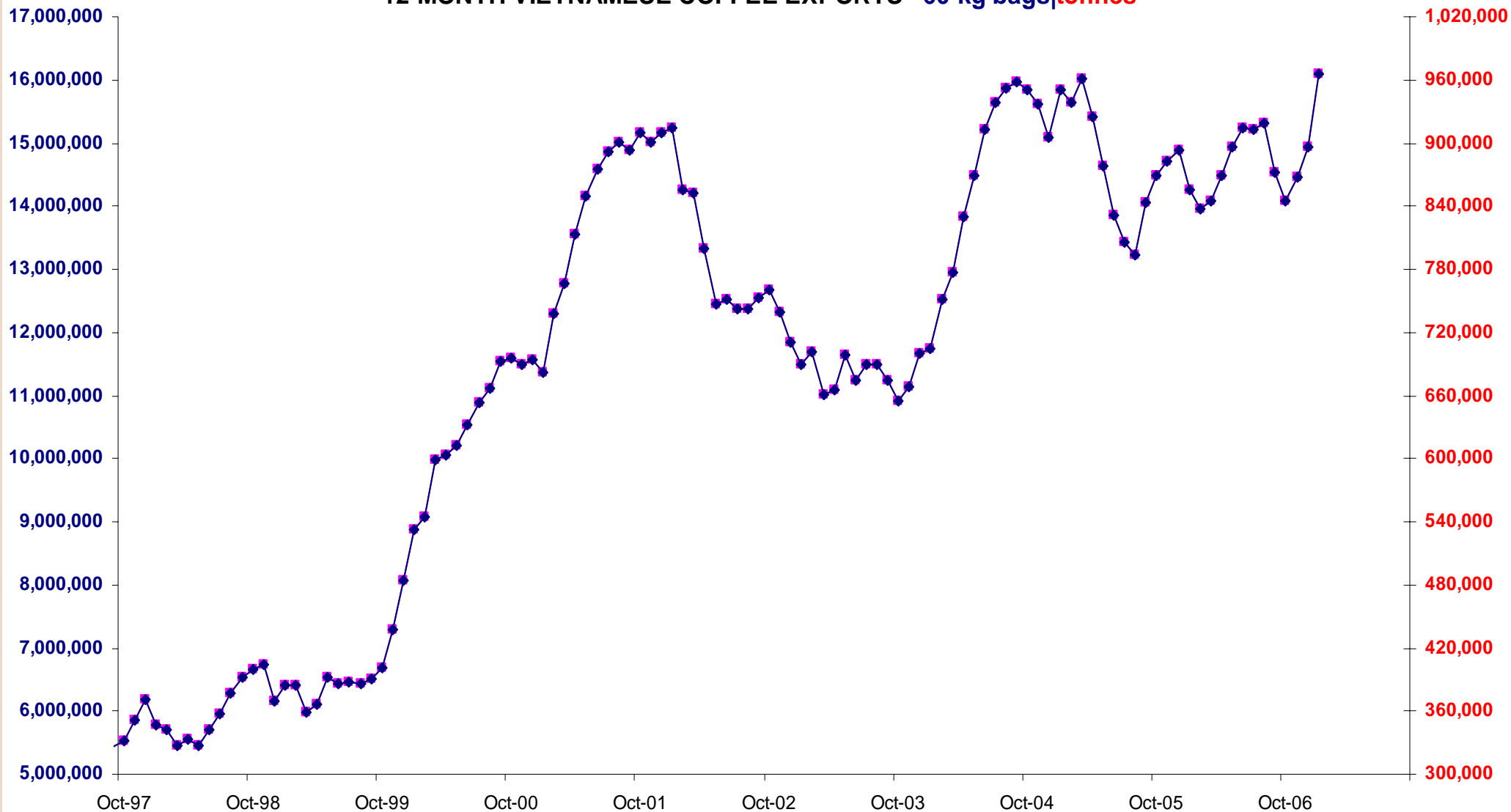
Productores mas capitalizados

Venta muy disciplinada

Paralización total en Tet

# Exportadores: Vietnam

12-MONTH VIETNAMESE COFFEE EXPORTS - 60-kg bags|tonnes



# Exportadores: Colombia

**Produccion 06/07: 11.93 mill. (+7%)**

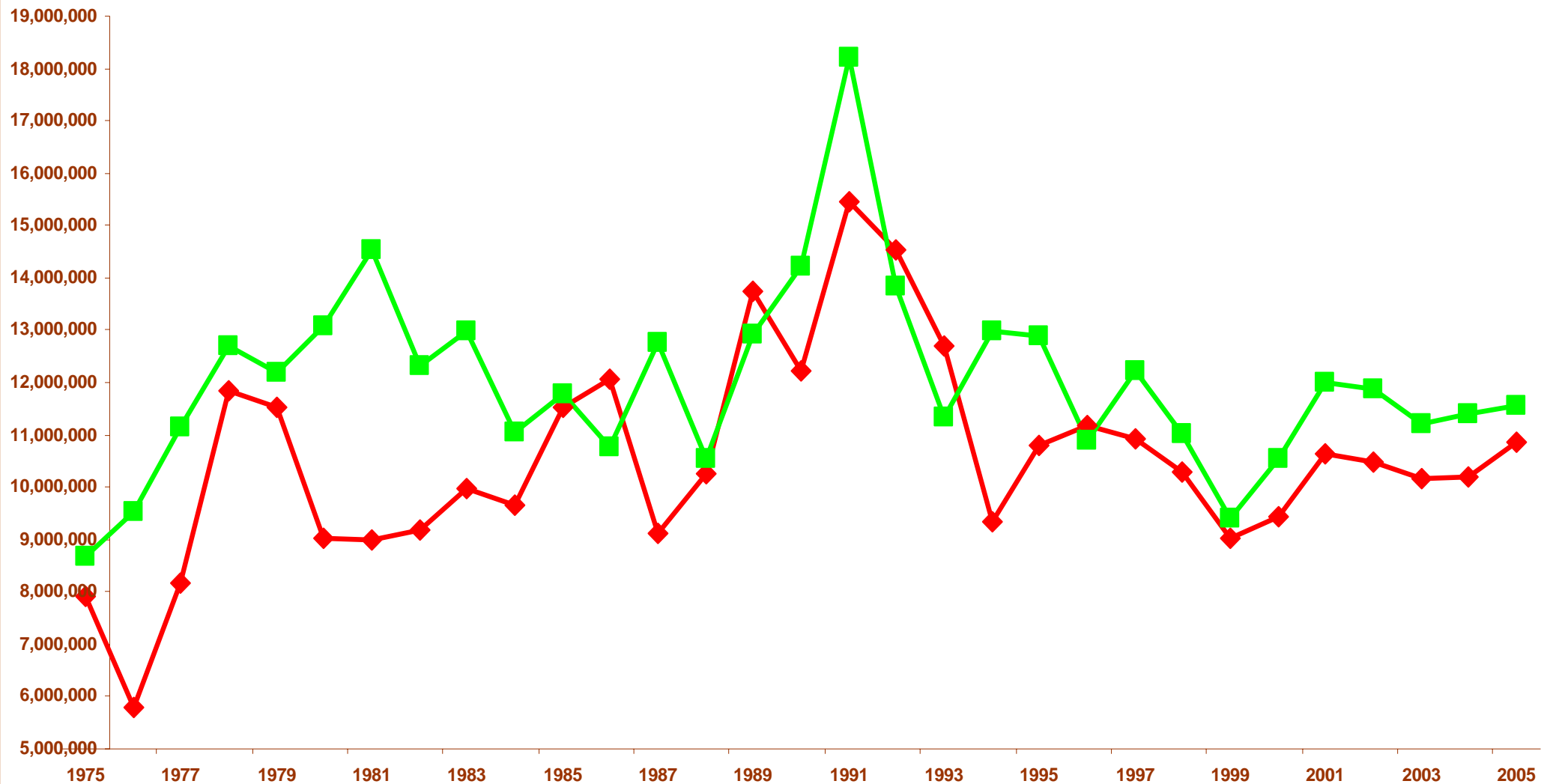
**Produccion 05/06: 11.12 mill.**

**Exp 06/07: 11.01 mill. (+3.8%)**

**Exp 05/06: 10.60 mill.**

# Exportadores: Colombia

COLOMBIAN ANNUAL PRODUCTION/EXPORTS - 60 kg bags



# Exportadores: Mexico

Exp. Enero 07: 210 k ↑ 45%

Exp. Enero 06: 145 k

Exp (Oct-Ene): 641 k ↑ 25%

Exp (Oct-Ene): 513 k

Producción 05/06: 4.0 – 4.2 mill.

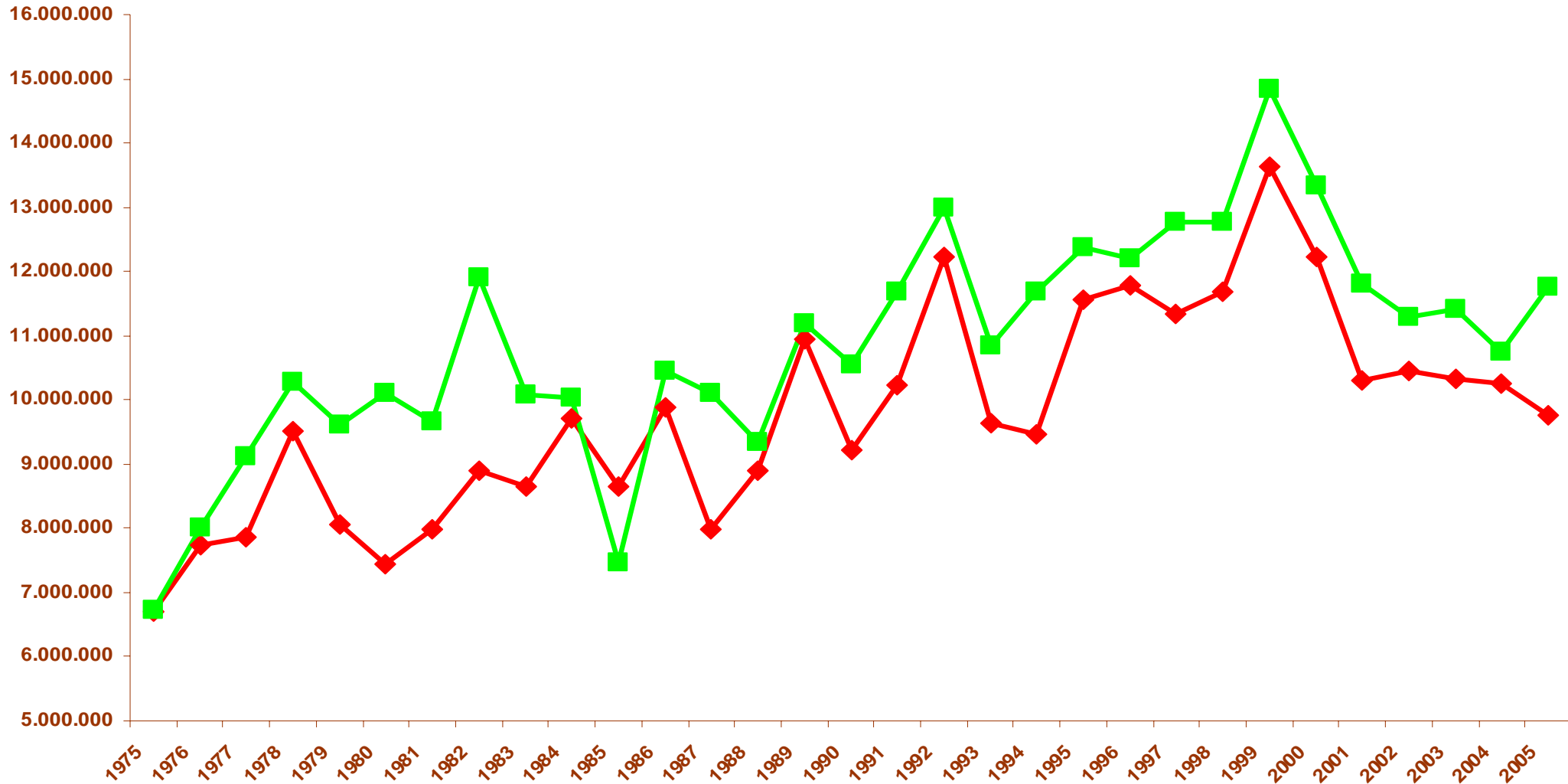
Producción 06/07: 4.3 – 4.6 mill.

# Exportadores: Mexico



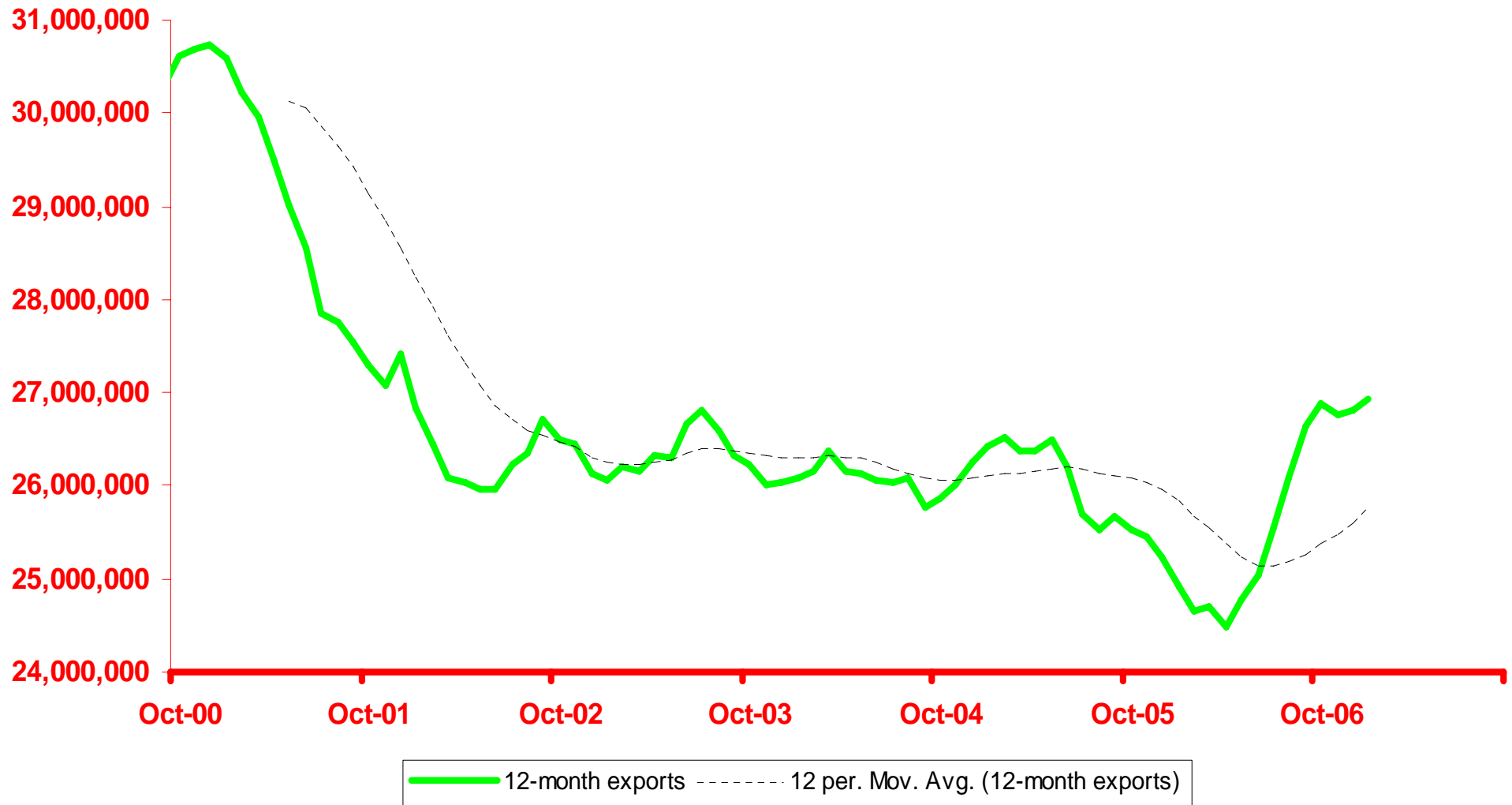
# Exportadores: CAM

CENTRAL AMERICAN ANNUAL PRODUCTION/EXPORTS - 60 kg bags



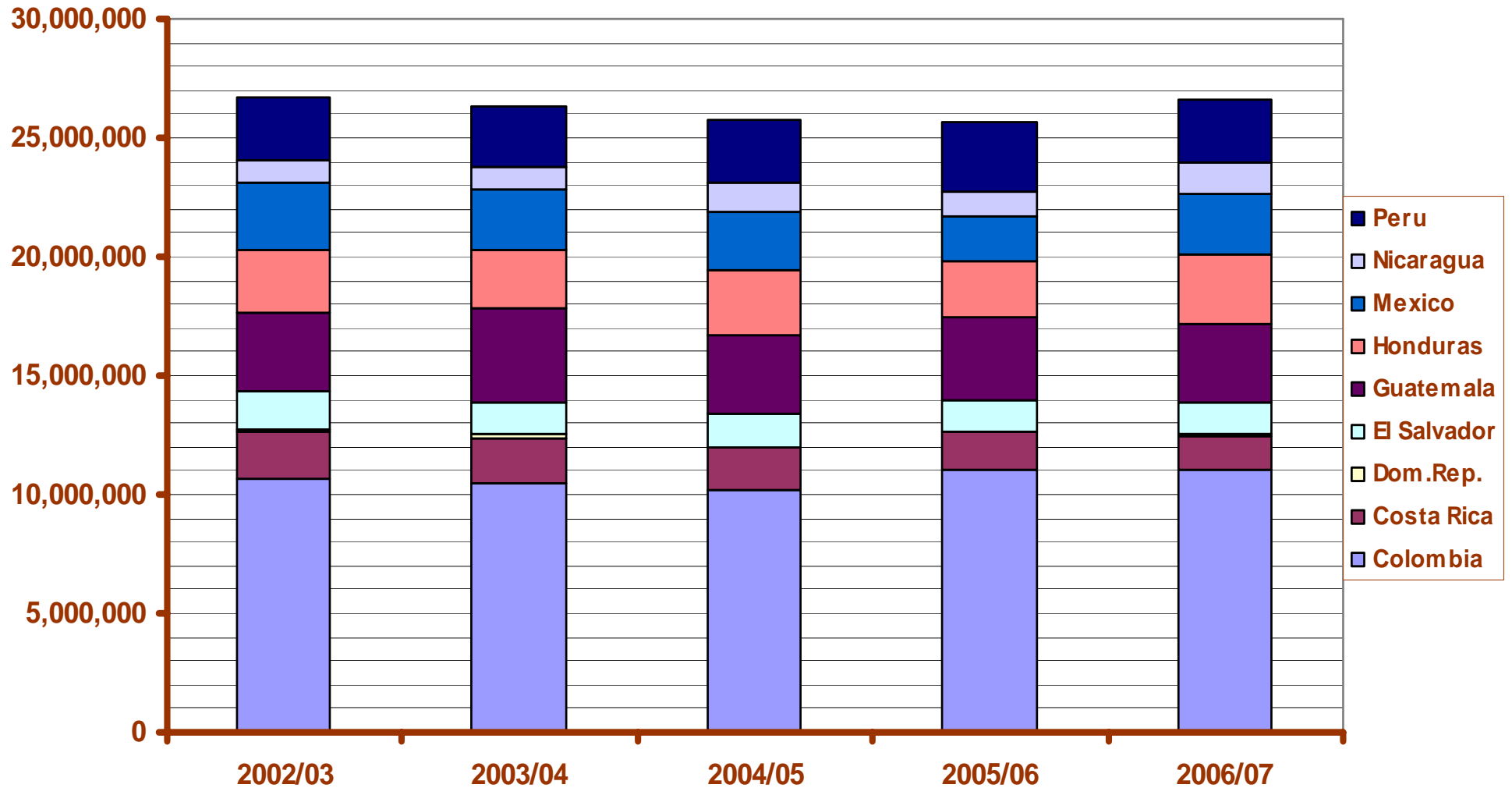
# Exportadores: CAM

12-month Latin-American Coffee Exports - 60-kg bags



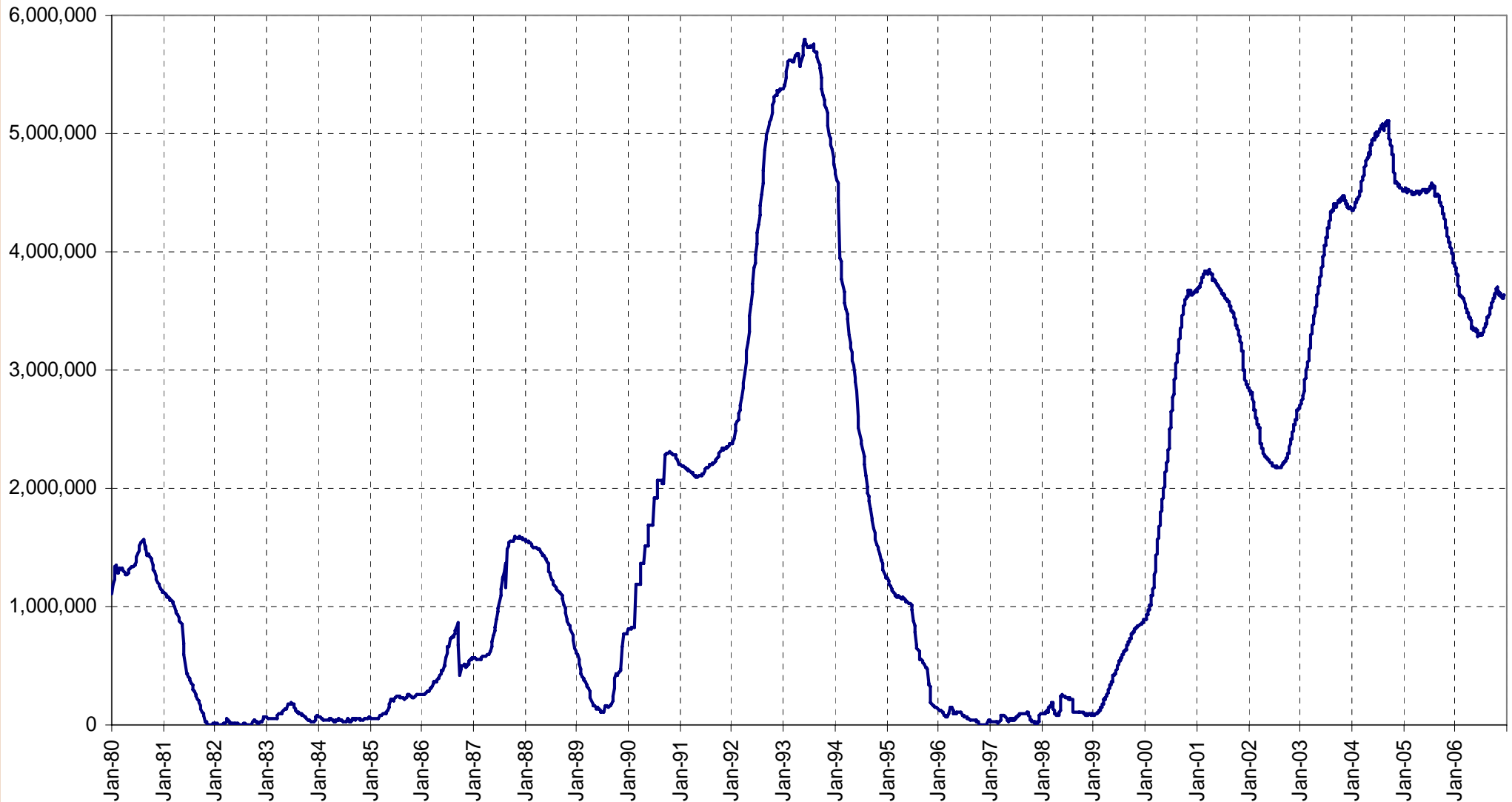
# Exportadores: CAM

Latin American Arábica Coffee Exports - 60-kg bags

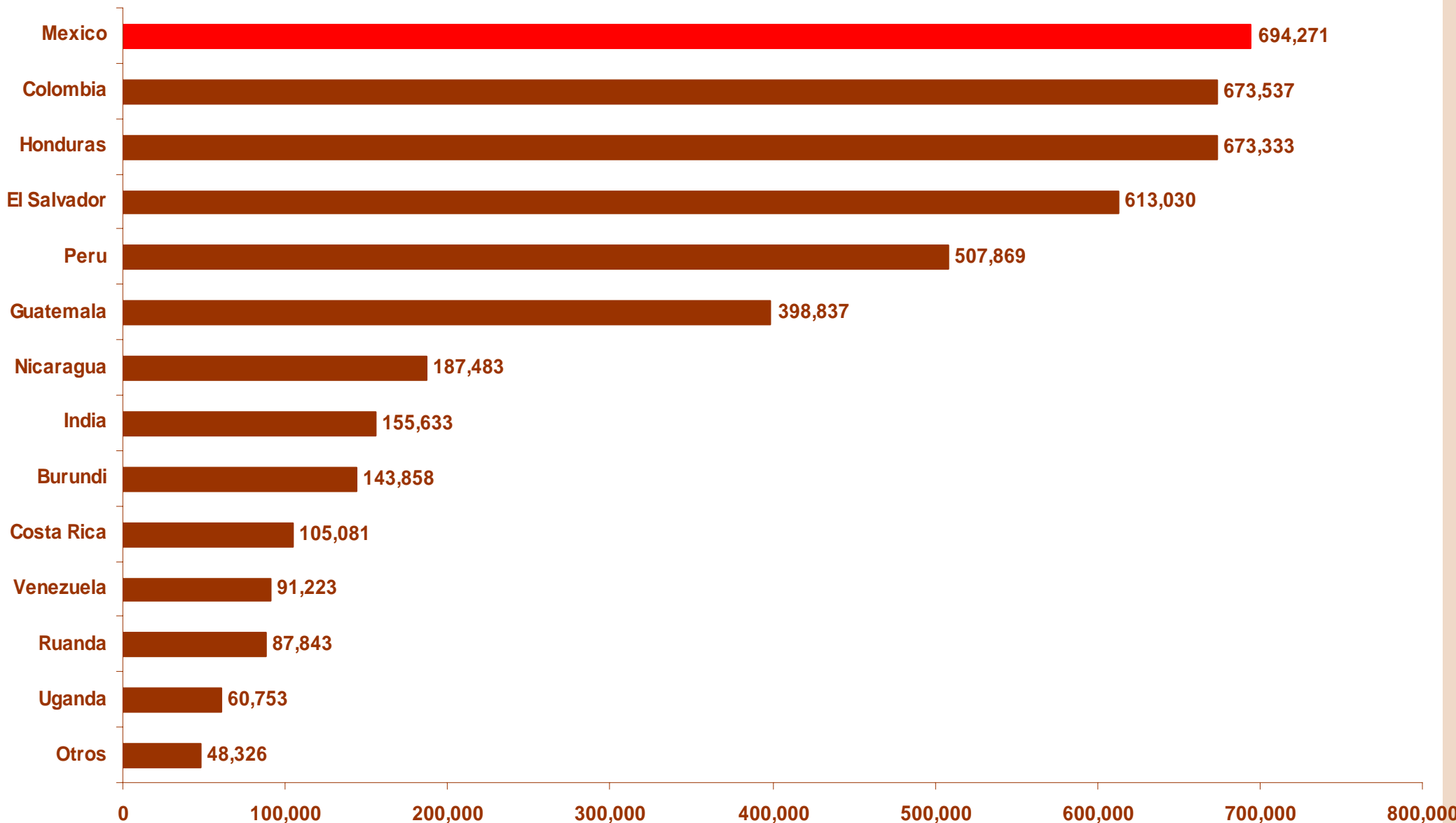


# Inventarios NYBOT

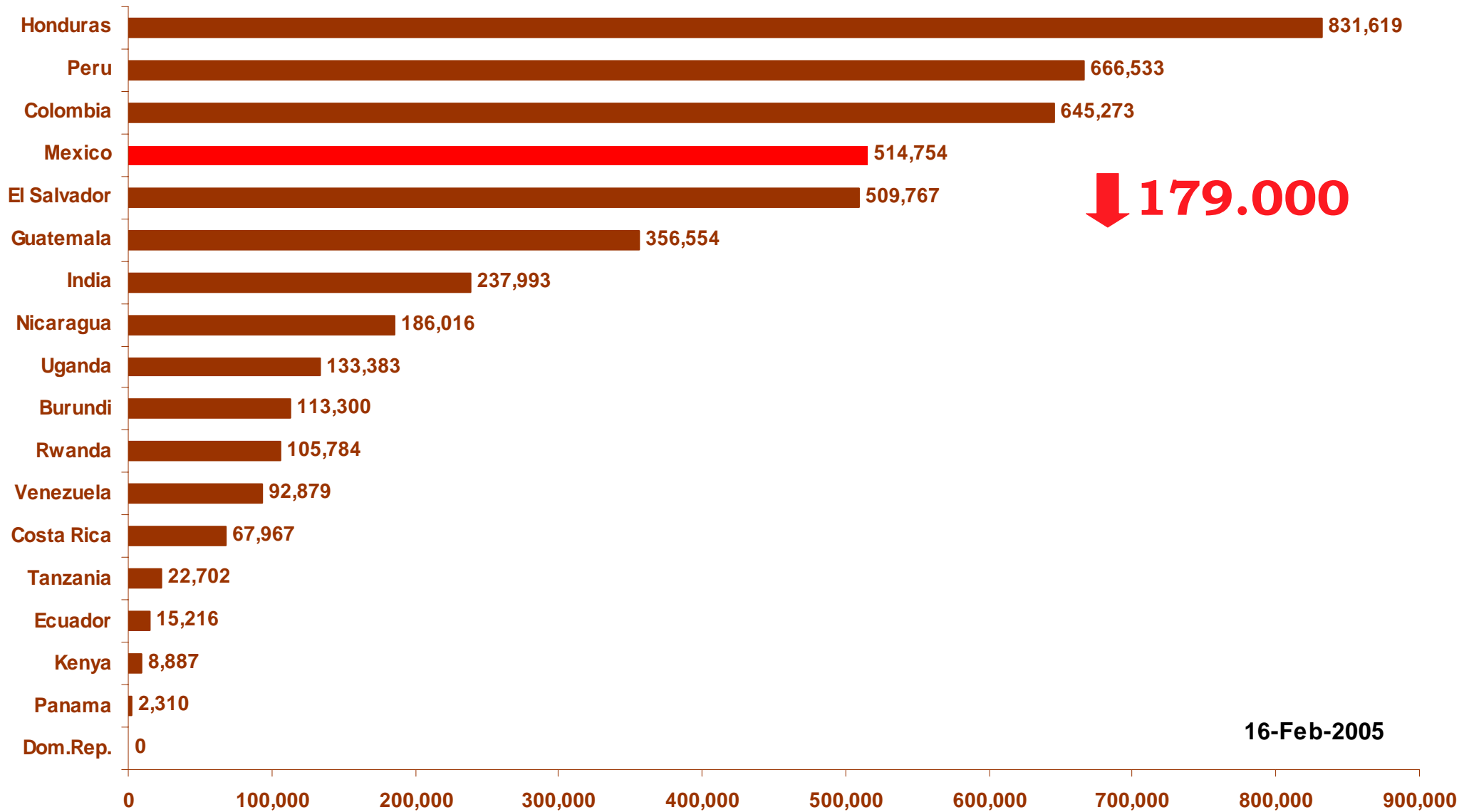
COFFEE C CERTIFIED STOCKS



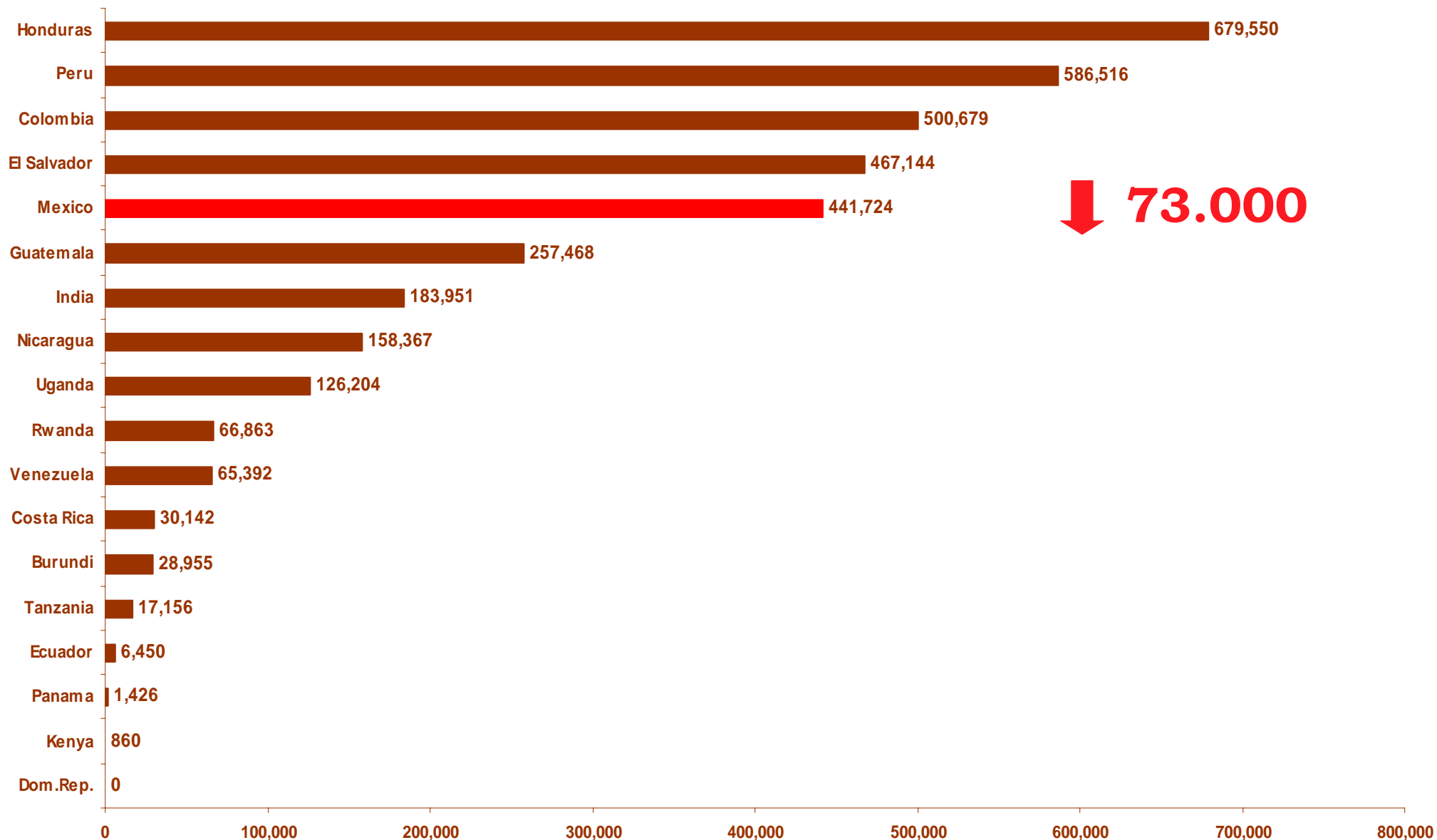
# INVENTARIOS DEL NYBOT FEB 2004



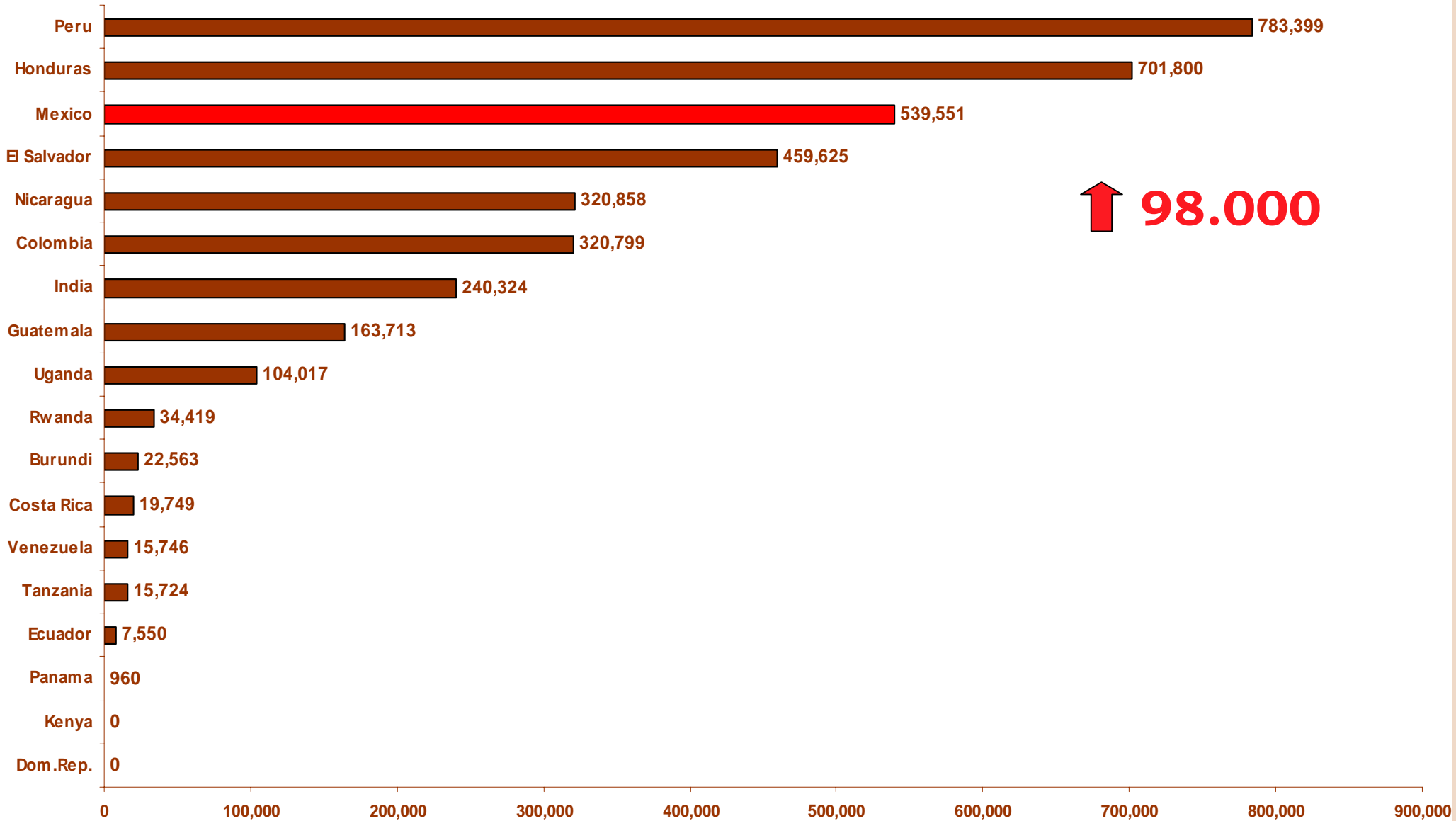
# INVENTARIOS DEL NYBOT FEB 2005



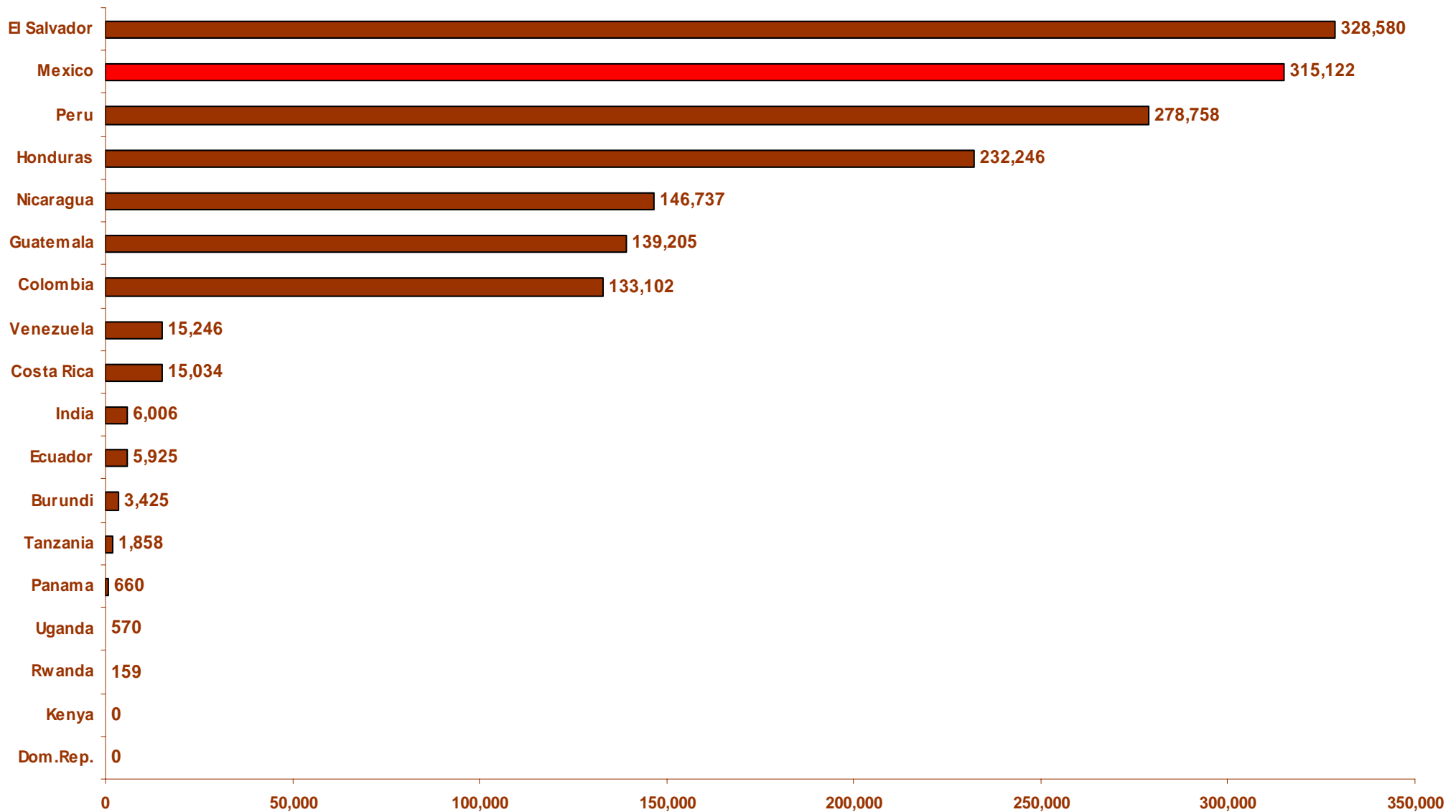
# INVENTARIOS DEL NYBOT FEB 2006



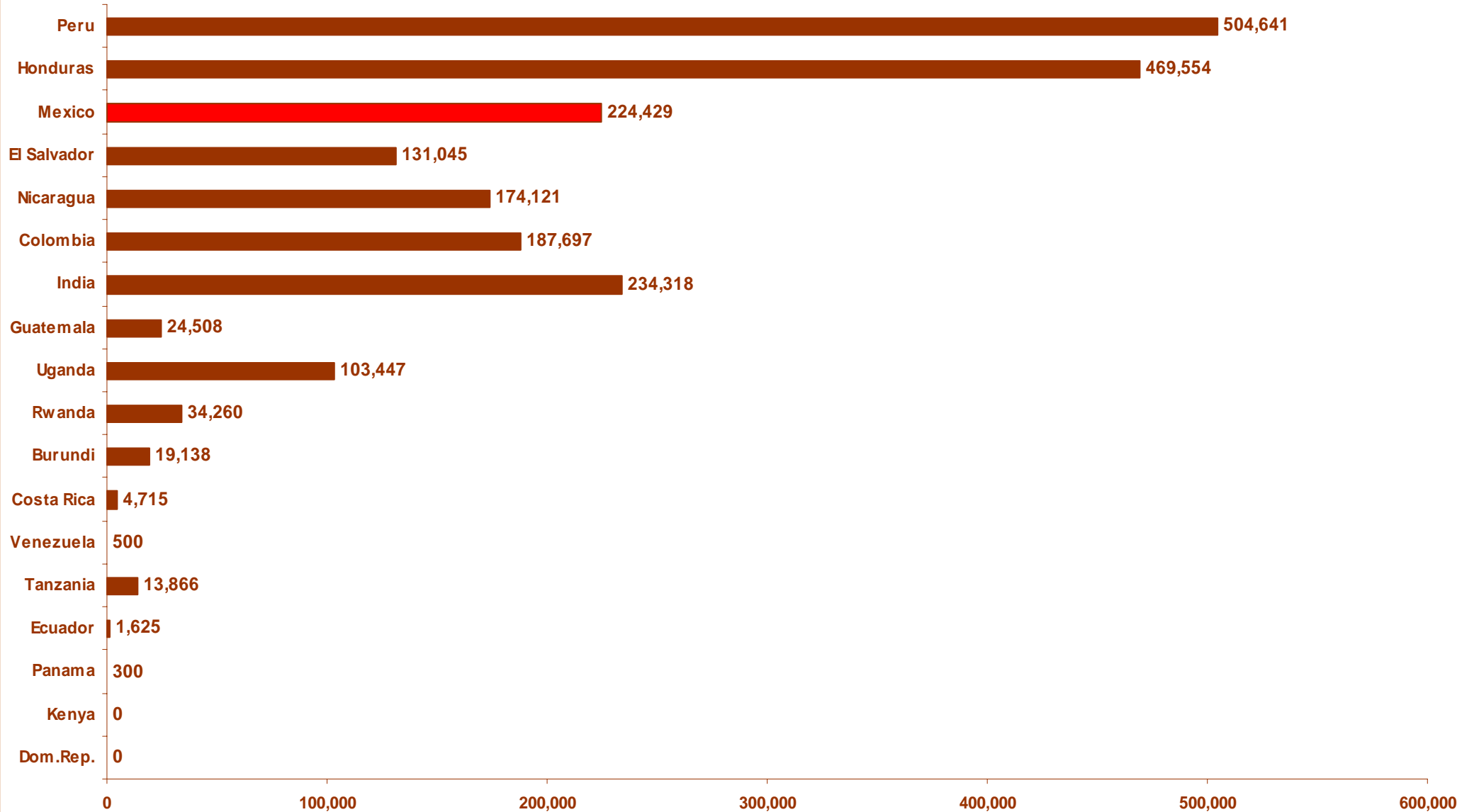
# INVENTARIOS DEL NYBOT FEB 2007



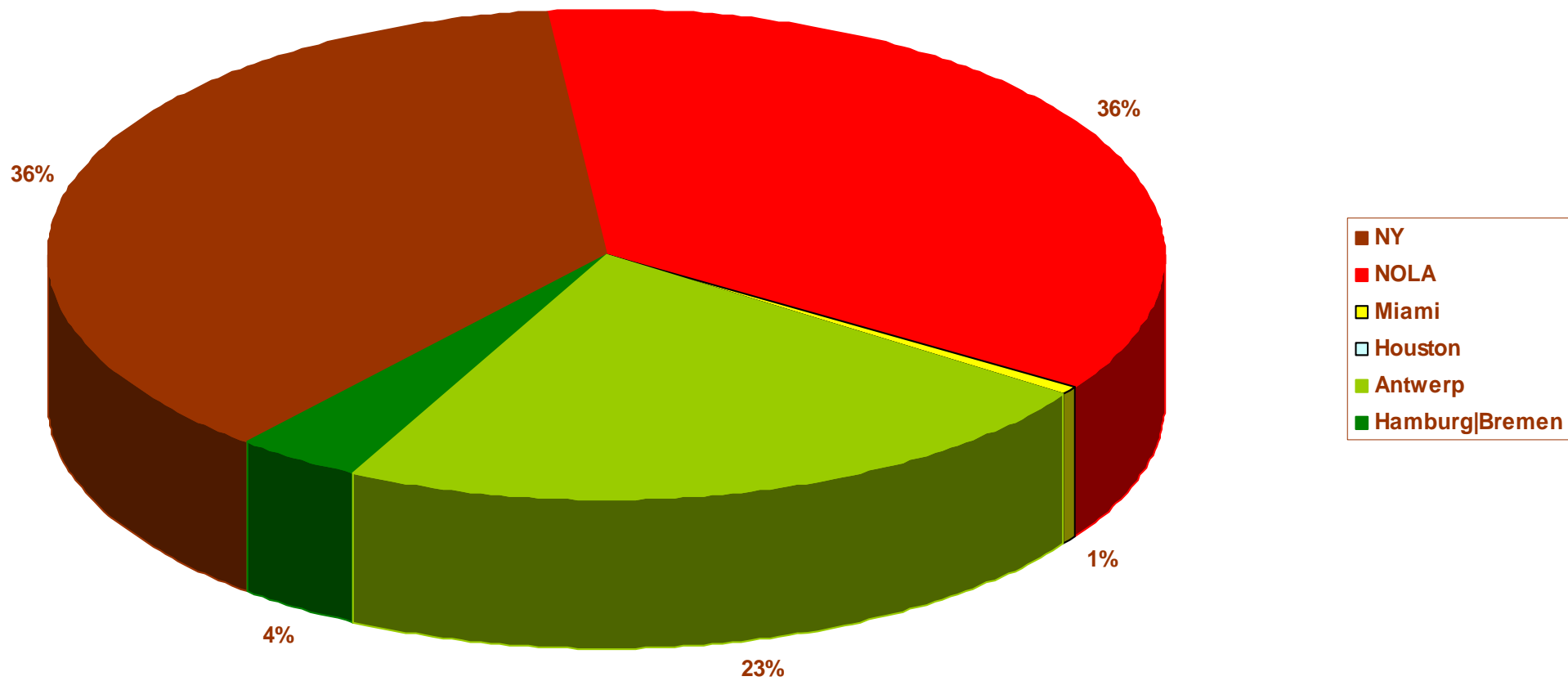
# INVENTARIOS CERTIFICADOS DEL NYBOT EN USA



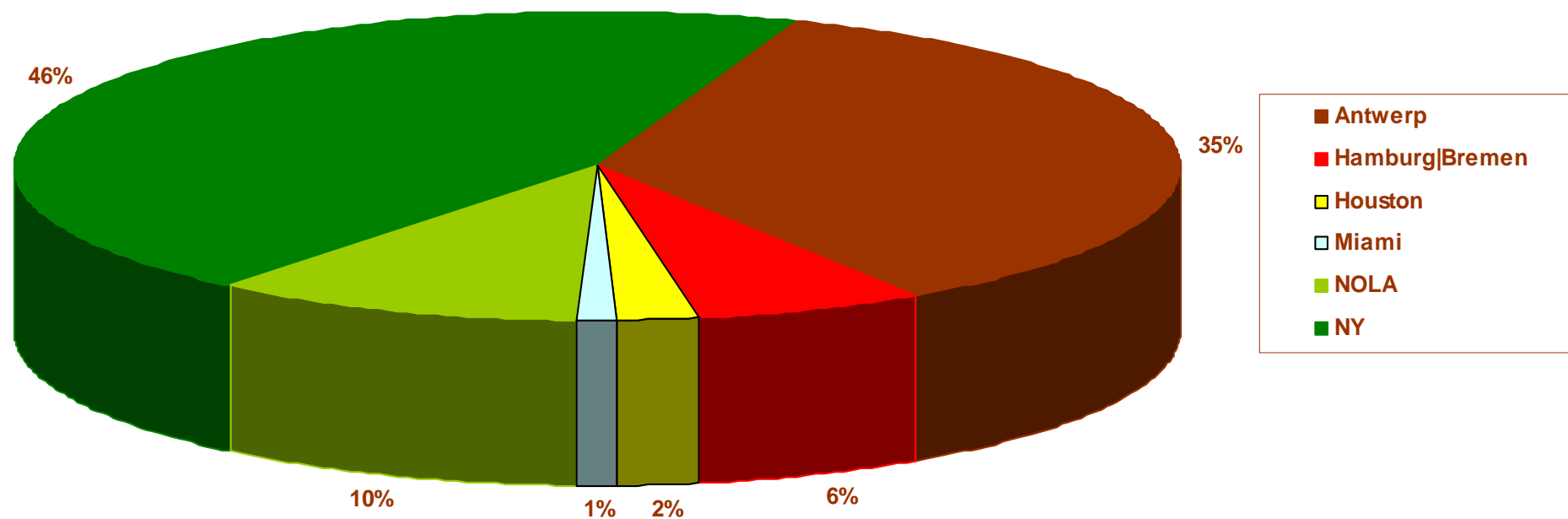
# INVENTARIOS CERTIFICADOS DEL NYBOT EN EU



# DISTRIBUCION GEOGRAFICA DE INV MEXICANOS 2006

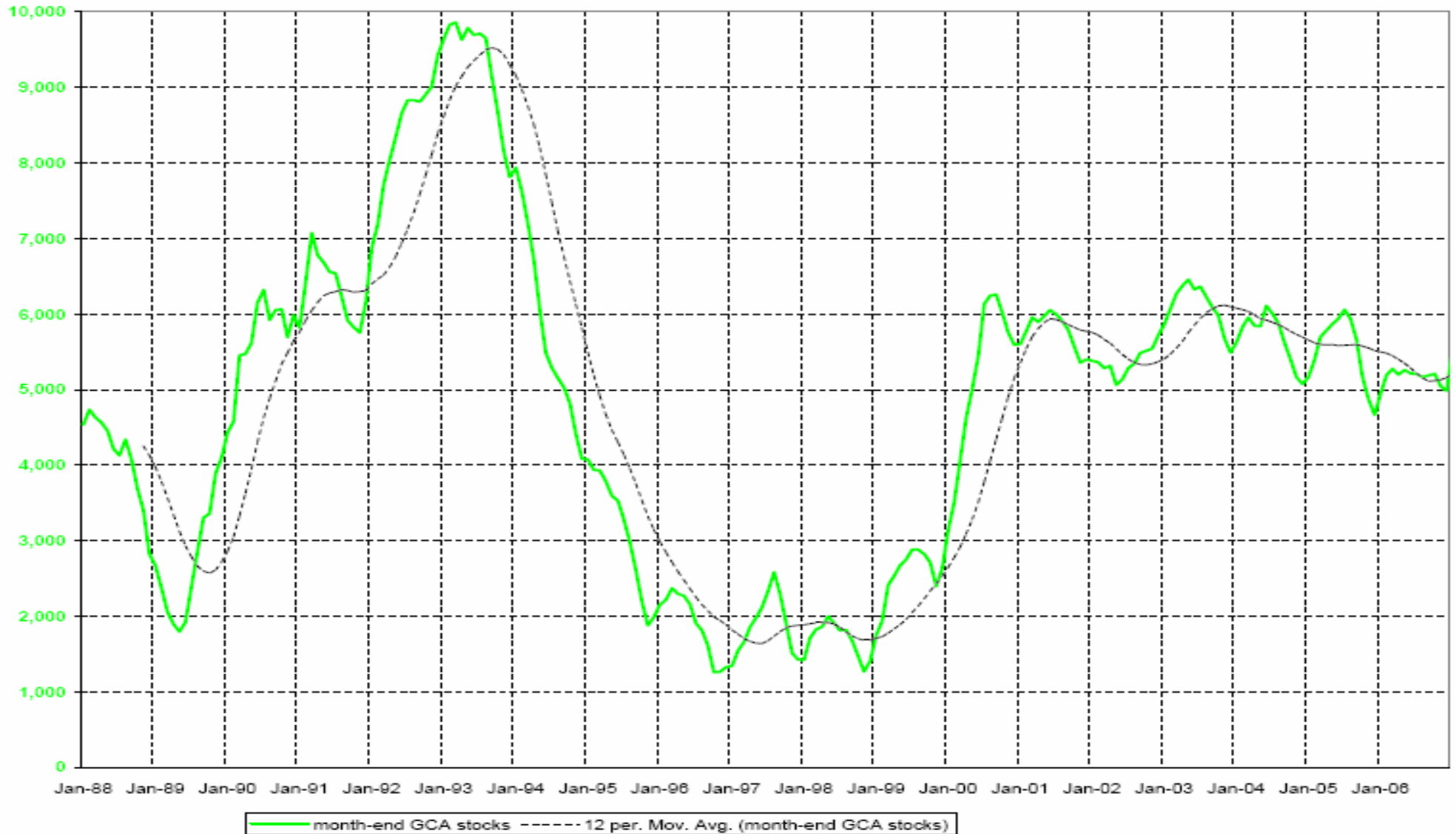


# DISTRIBUCION GEOGRAFICA DE INV MEXICANOS 2007

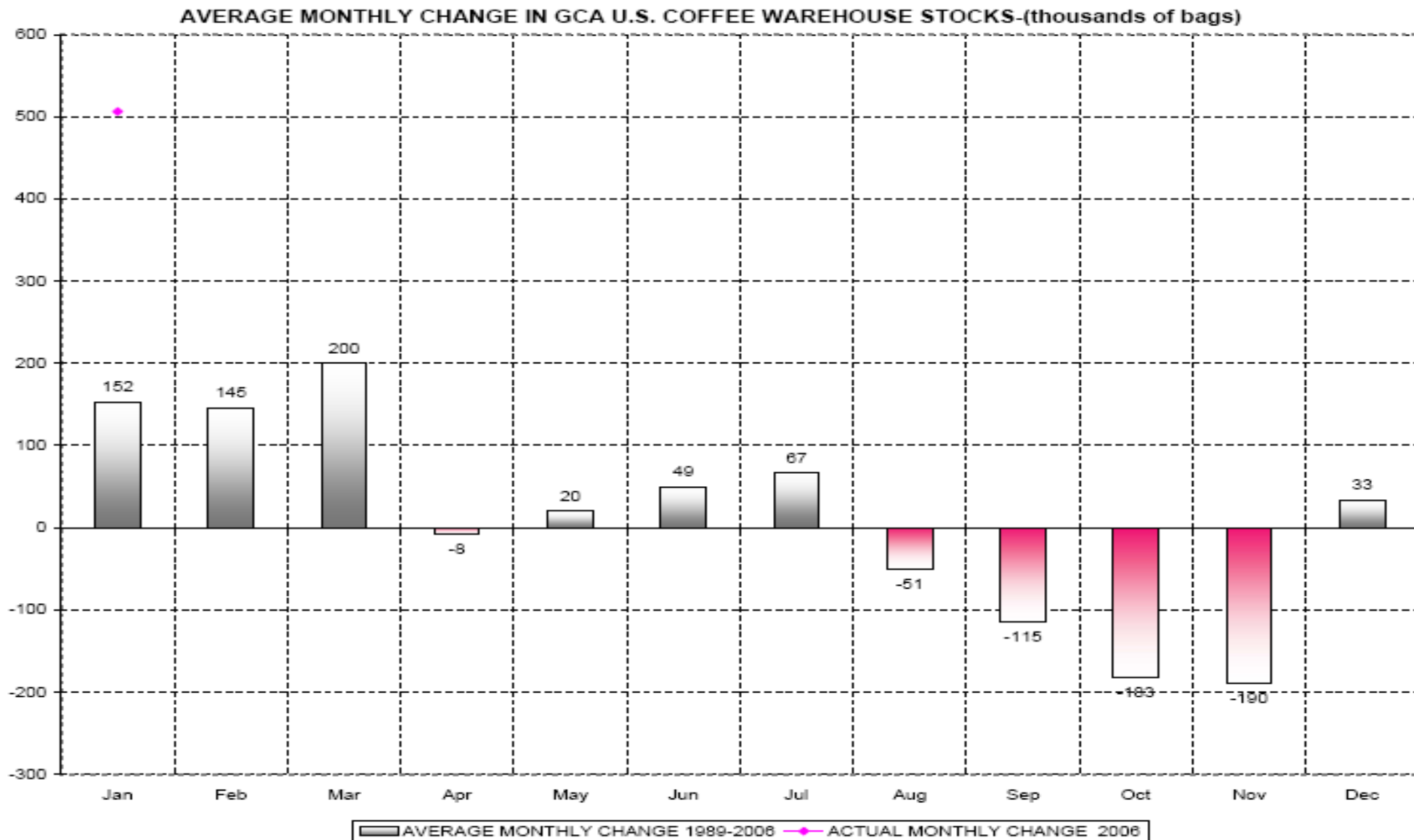


# INVENTARIOS DE LA GCA

GCA US COFFEE STOCKS - thousands of bags

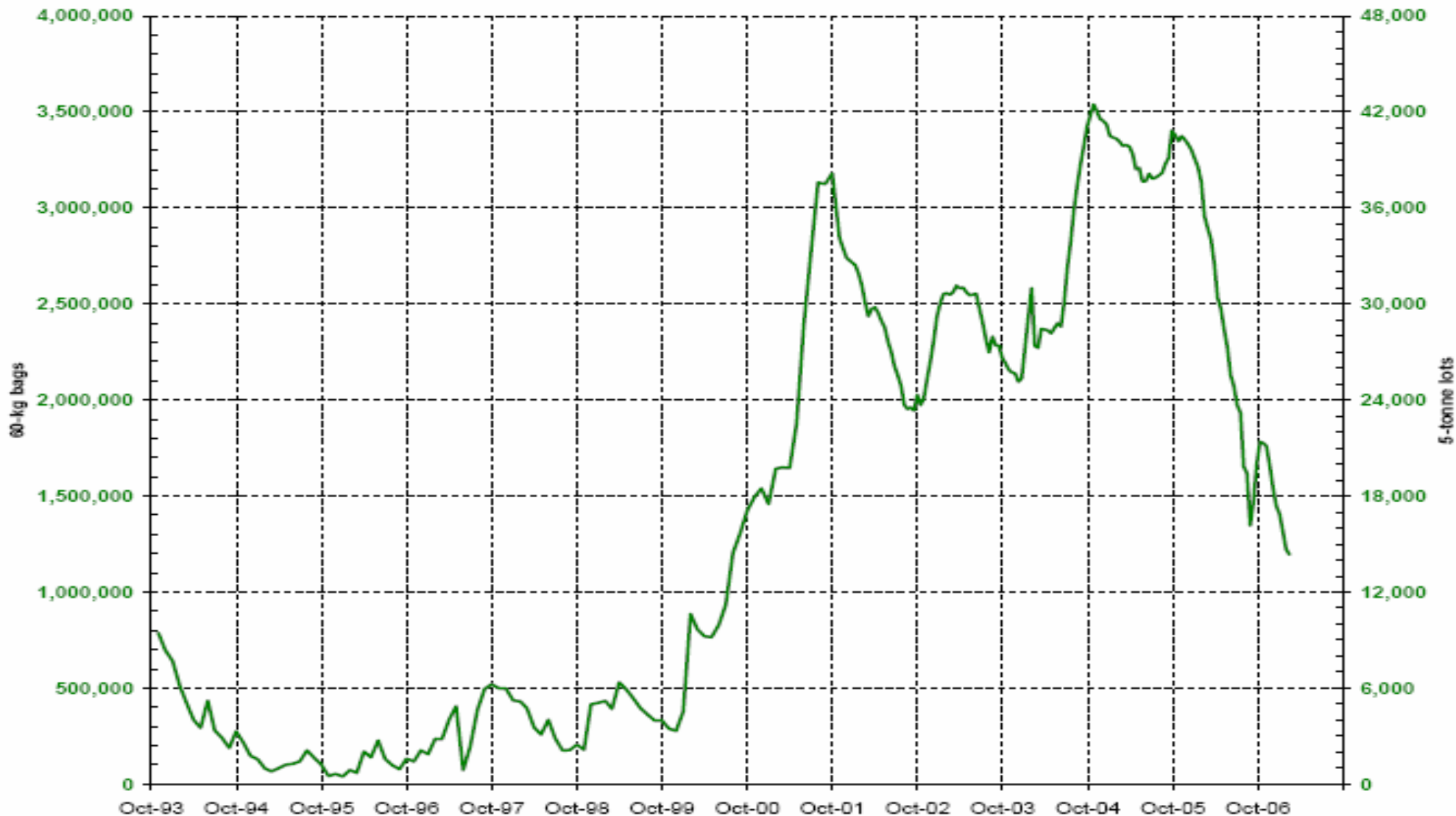


# INVENTARIOS DE LA GCA



# INVENTARIOS CERTIFICADOS DE LIFFE

LIFFE Certified Robusta Coffee Stocks



# Hagamos cuentas rapidas.....

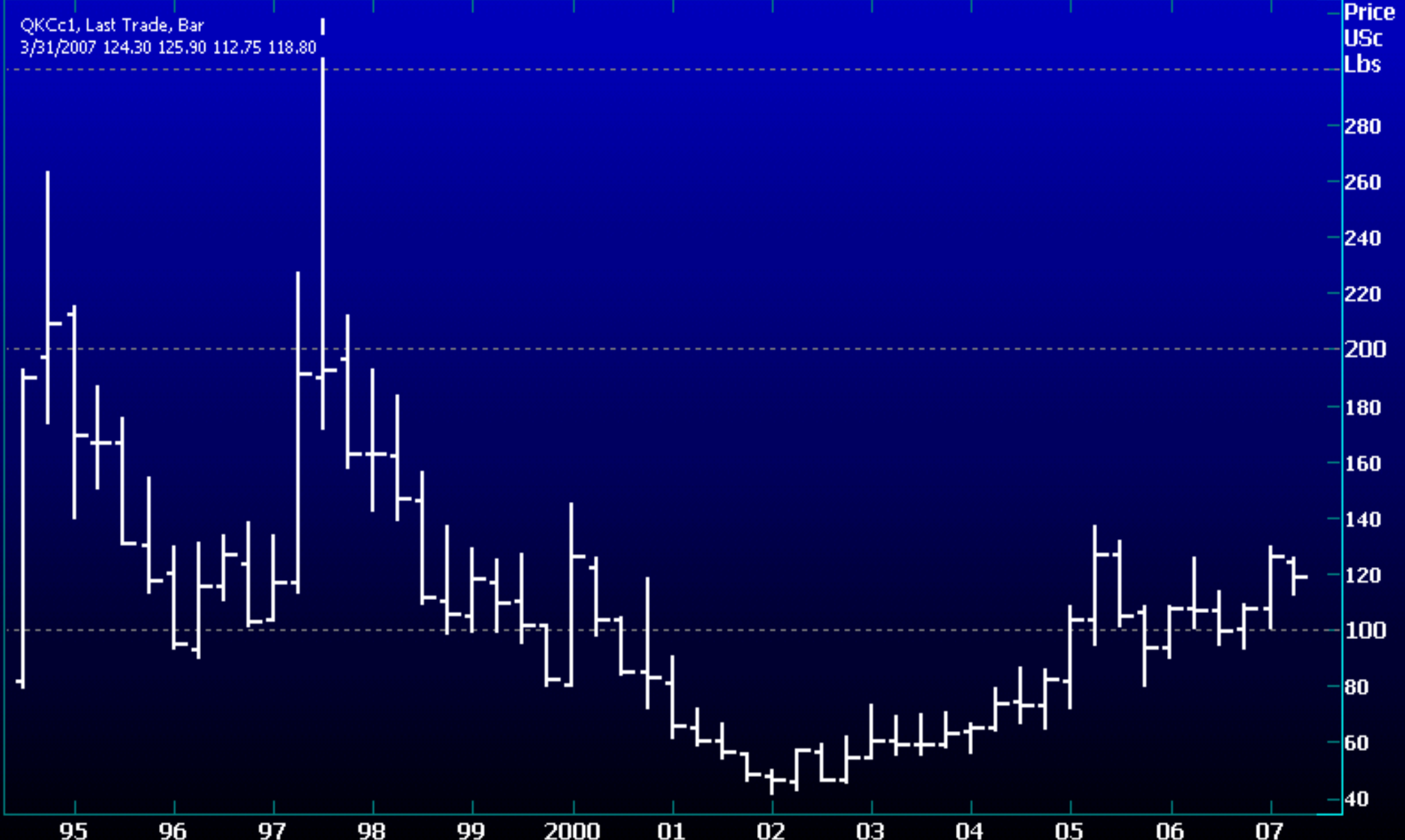
<b>CERT. NYBOT</b>	<b>3,751</b>
<b>CERT. LIFFE</b>	<b>1,195</b>
<b>INVENTARIOS P X</b>	<b>19,350</b>
<b>INVENTARIOS P I</b>	<b>13,515</b>
<b>INV. TOTALES</b>	<b>37,811</b>

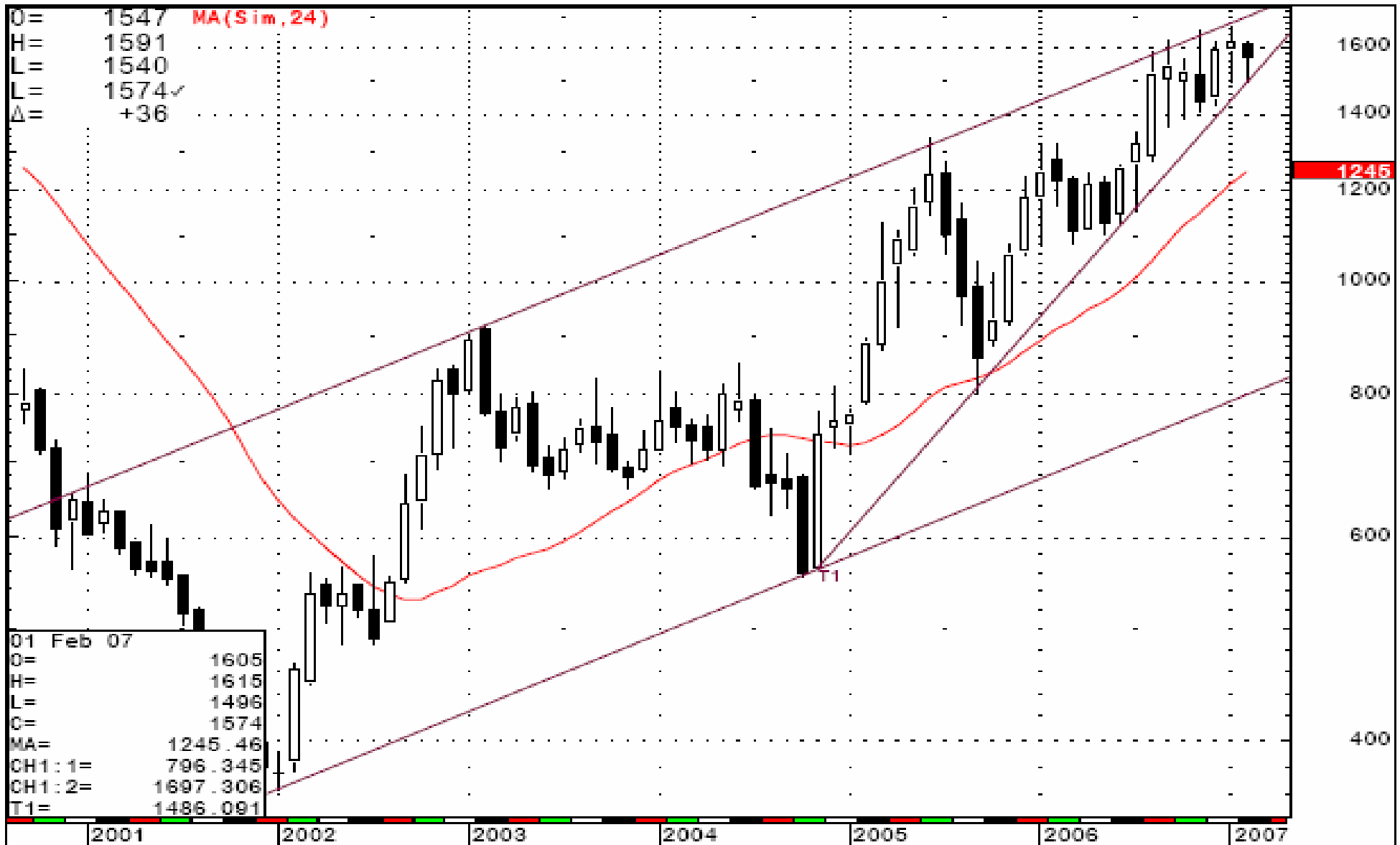
**4 meses de consumo !!!**

# ANÁLISIS TÉCNICO

# Quarterly QKc1 [Bar]

5/6/1994 - 8/31/2007 (GMT)





Source: CQG, Inc. © 2007. All rights reserved worldwide. www.cqg.com

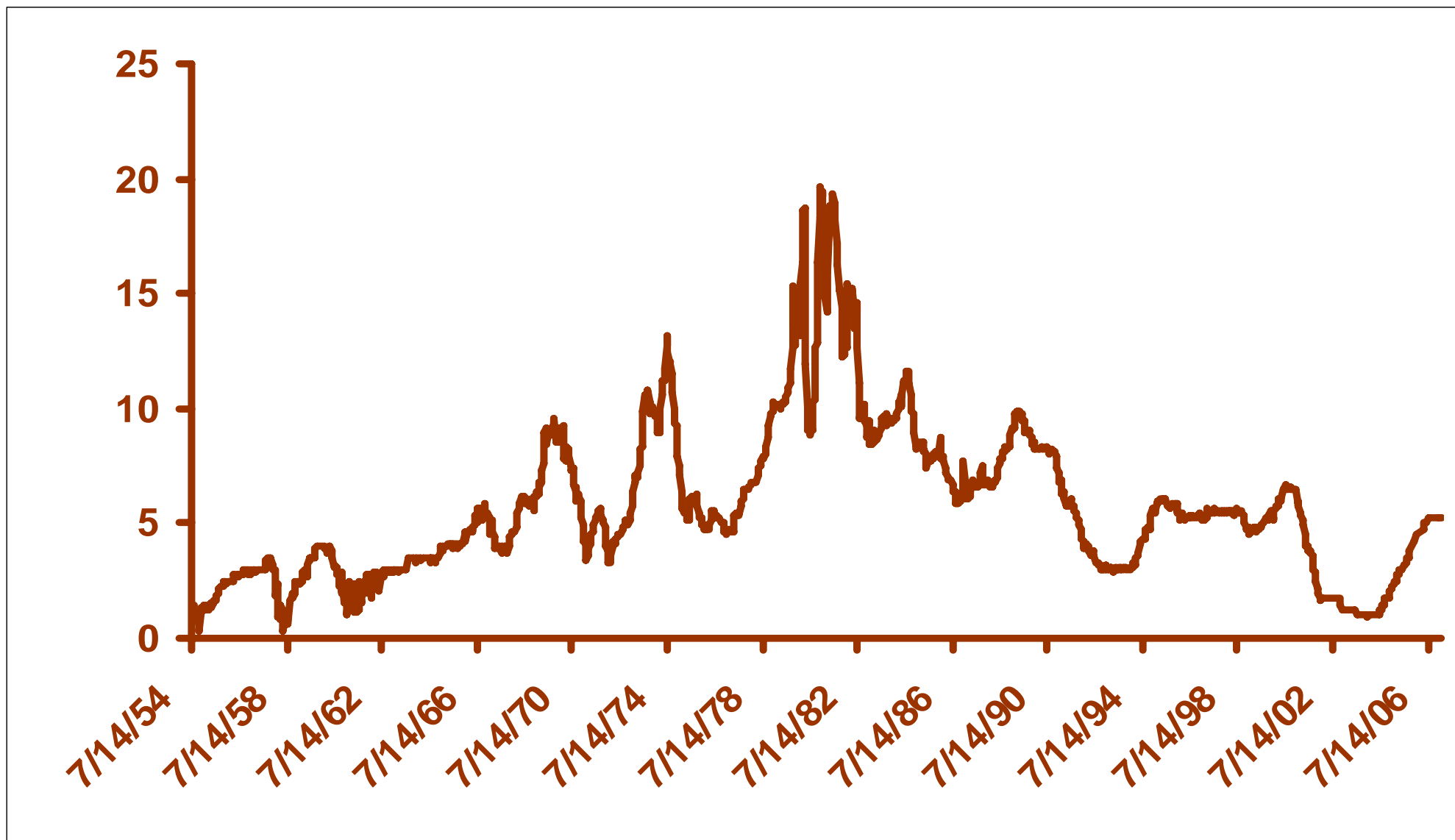
Thursday, February 22, 2007 03:27PM (Ver: 7.4869.0)



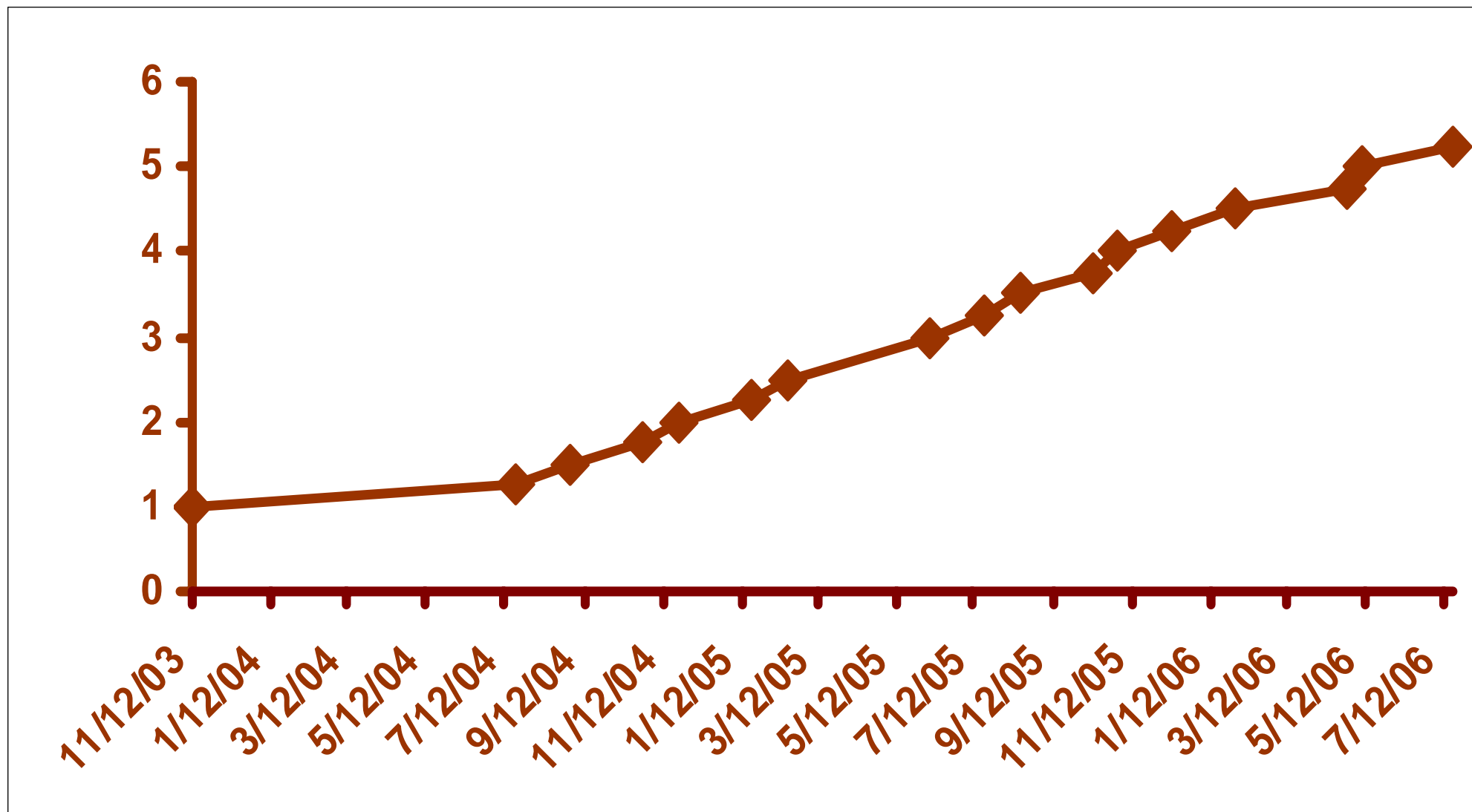
Source: CQG, Inc. © 2007 All rights reserved worldwide. www.cqg.com

Thursday, February 22, 2007 03:25PM (Ver: 7.4869.0)

# Tasa de interés del FED



# Tasa de interés del FED



# Weekly QKc1 [Bar], Q.CRB [Bar]

6/30/2005 - 3/14/2007 (GMT)

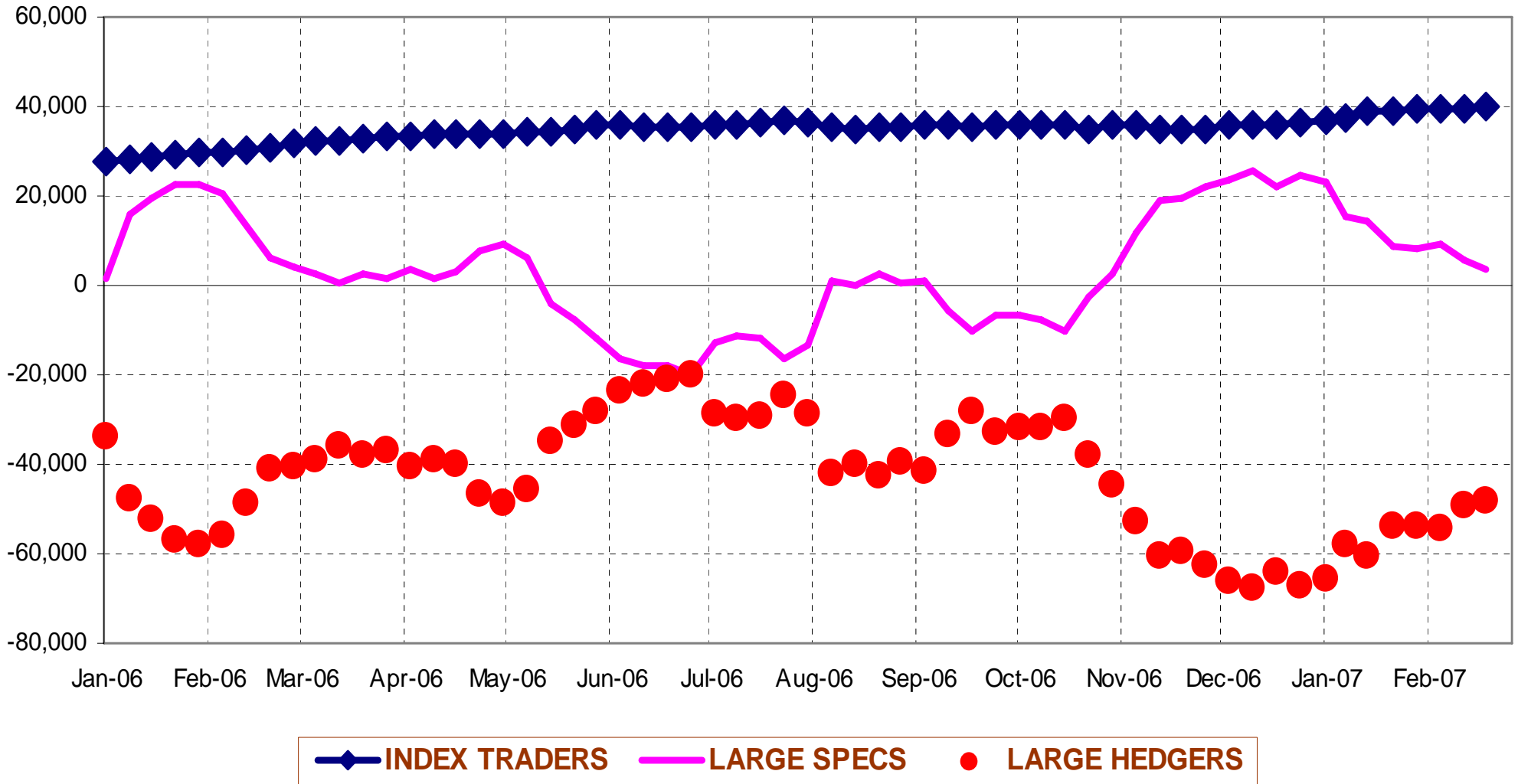
[Professional]

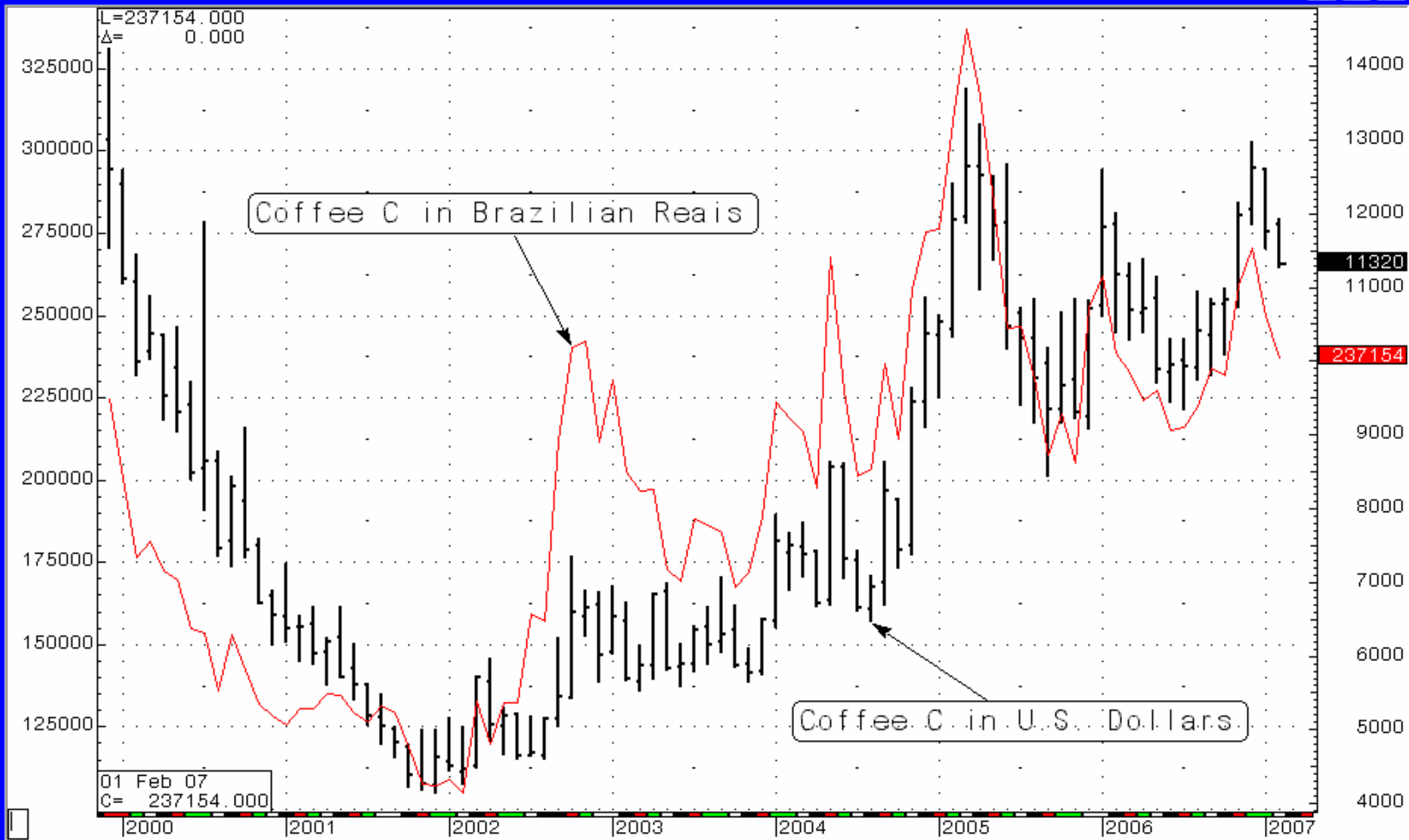
Price



## COFFEE "C"

### COT -- Supplemental Report - Options and Futures Combined





# Weekly QKc1 [Bar], QBRL=S [Bar]

6/30/2005 - 3/14/2007 (GMT)

[Professional]

Price

QKc1, Last Trade, Bar  
2/25/2007 113.75 121.00 112.75 118.80  
QBRL=S, Bid, Bar  
2/25/2007 2.0911 2.0926 2.0628 2.0885



Price  
USc  
Lbs

# Weekly QKc1 [Bar], QEUR=S [Bar]

6/30/2005 - 3/14/2007 (GMT)

[Professional]

Price

QKc1, Last Trade, Bar  
2/25/2007 113.75 121.00 112.75 118.80  
QEUR=S, Bid, Bar  
2/25/2007 1.3156 1.3189 1.3077 1.3164

1.33  
1.32  
1.31  
1.3  
1.29  
1.28  
1.27  
1.26  
1.25  
1.24  
1.23  
1.22  
1.21  
1.2  
1.19  
1.18  
1.17  
1.16

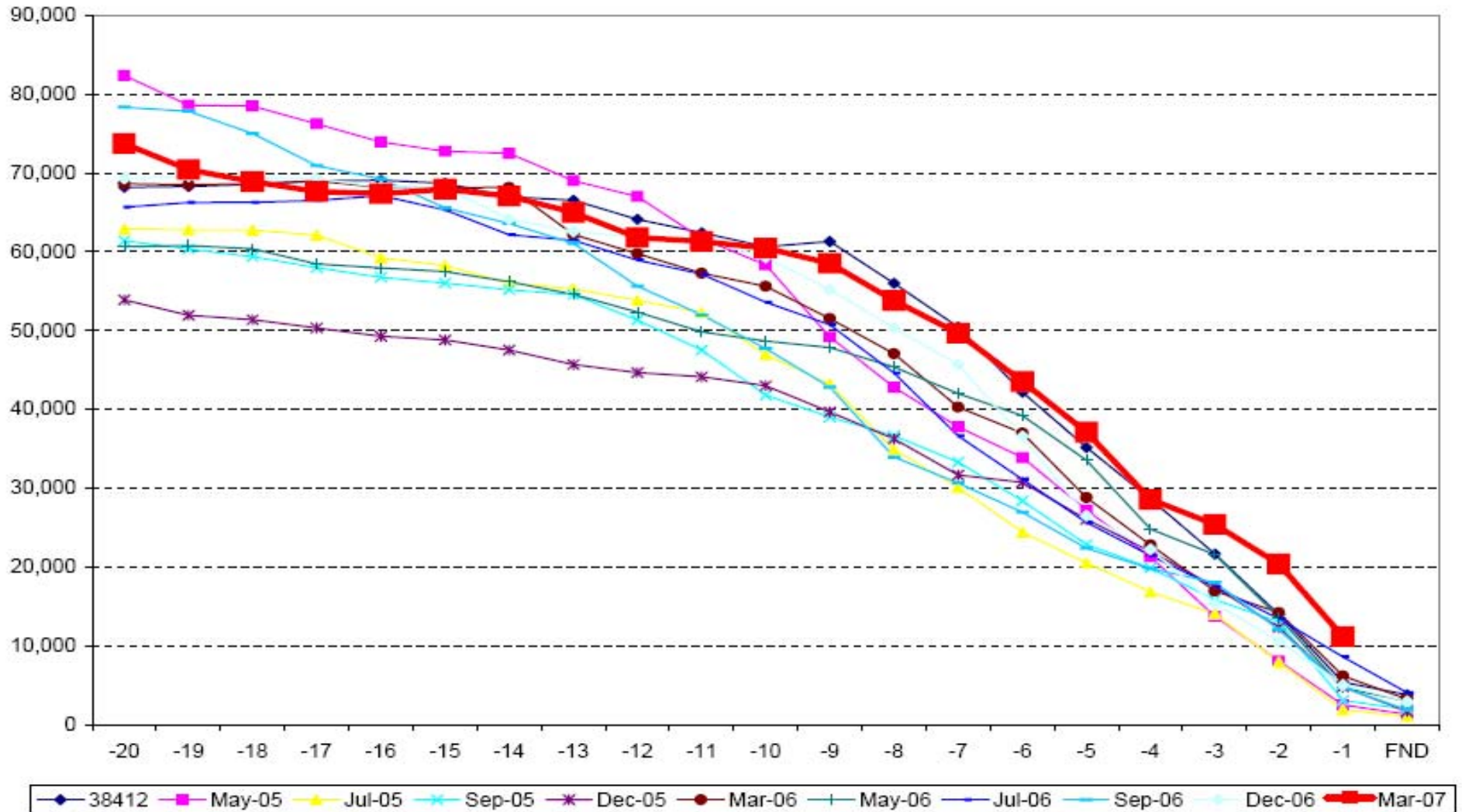
Price  
USc  
Lbs

123  
120  
117  
114  
111  
108  
105  
102  
99  
96  
93  
90  
87  
84  
81

Jul Aug Sep Oct 2005 Jan Feb Mar Apr May Jun Jul Aug Sep Oct Nov Dec 2006 Jan Feb Mar 2007

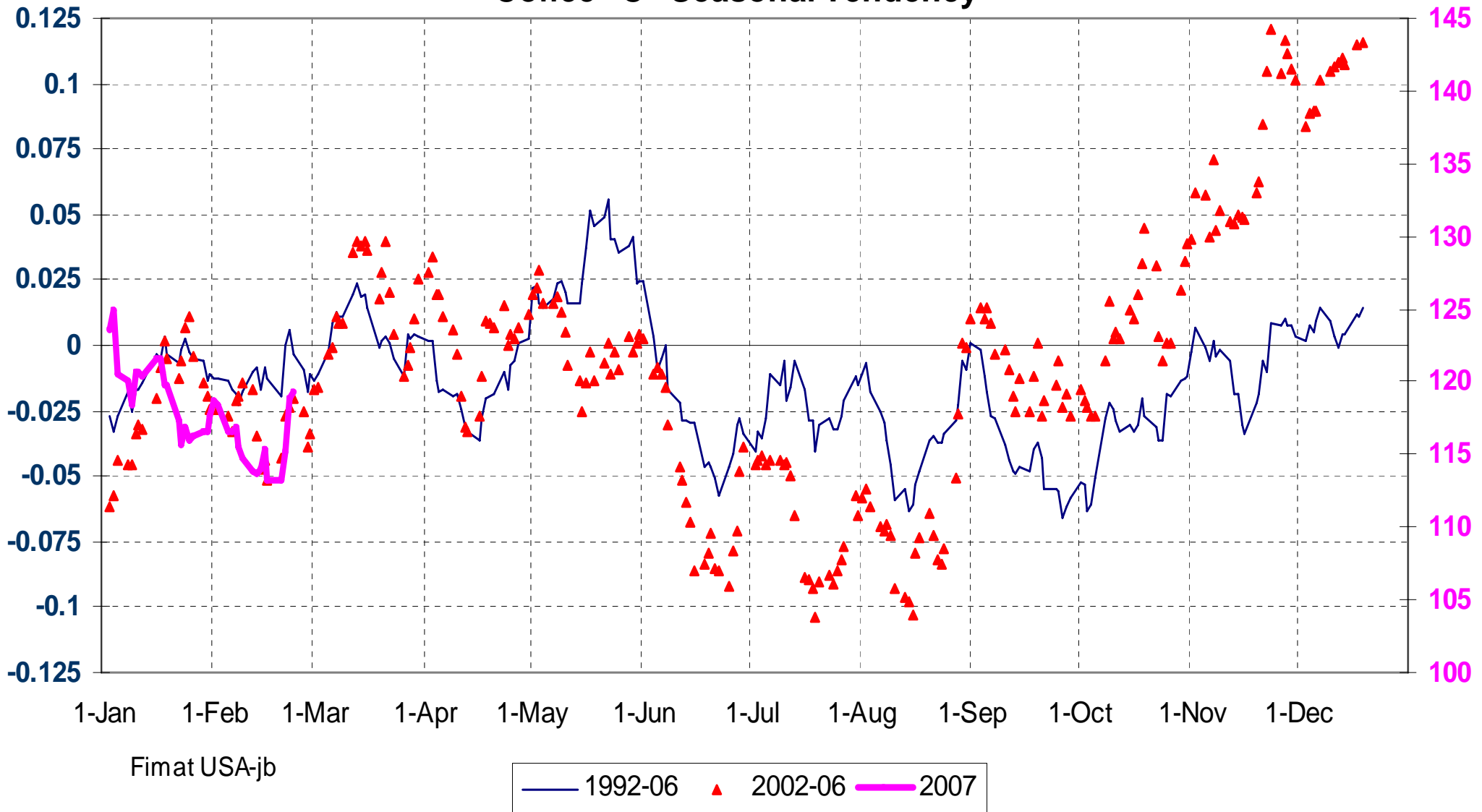
# INTERES ABIERTO

SPOT NY COFFEE OPEN INTEREST AHEAD OF FIRST NOTICE DAY



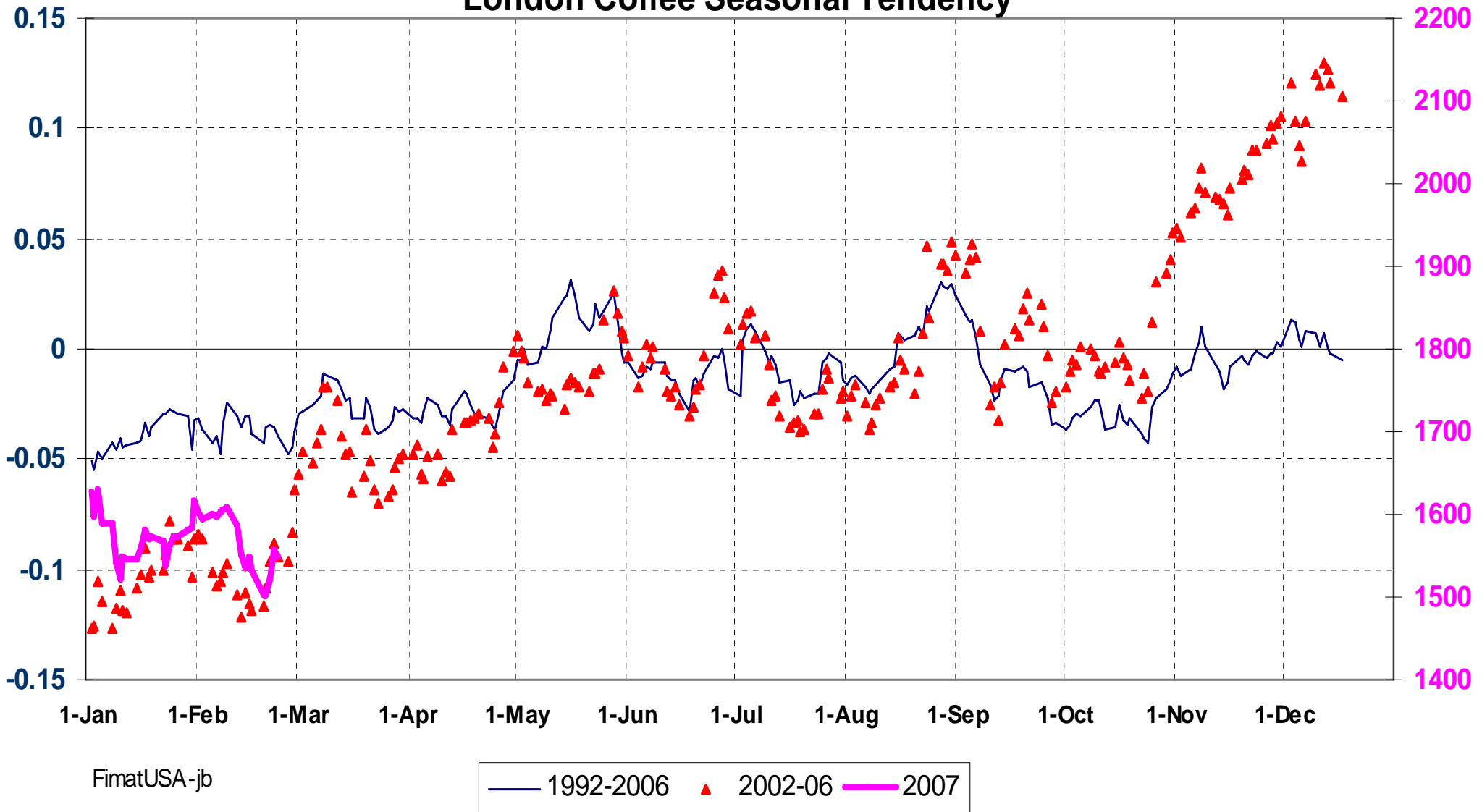
# ESTACIONALIDAD DE CAFÉ KC

## Coffee "C" Seasonal Tendency



# ESTACIONALIDAD DE CAFÉ ROBUSTA

## London Coffee Seasonal Tendency



# ARBITRAJE: NYBOT VS LIFFE

GRAB

Index **GPO**

At 15:06 Vol 0 Op 51.60 Hi 52.40 Lo 50.94 Prev 51.66

.LNNY2MC U INDEX

GP - Line Chart

Page 1/6

Range: 12/02/05 - 02/23/07 Upper: Line Chart Mov. Avgs:

Period: Weekly KC N1 Comdty - (CFN1 Comdty / 22.0462)  CIX



2005 Jan Feb Mar Apr May Jun 2006 Jul Aug Sep Oct Nov Dec 2007 Jan Feb

Australia 61 2 9777 8600 Brazil 5511 3048 4500 Europe 44 20 7330 7500 Germany 49 69 920410  
 Hong Kong 852 2977 6000 Japan 81 3 3201 8900 Singapore 65 6212 1000 U.S. 1 212 318 2000 Copyright 2007 Bloomberg L.P.  
 G927-709-1 23-Feb-07 18:19:44

# CONCLUSIONES

## Comentarios bajistas:

**Estructura de mercado: mercado normal en Nueva York**

**Buena disponibilidad de inventarios en NY**

**Amplios inventarios en origen (19 mill)**

**Posición larga de los fondos**

**Técnicamente NY estaba tendiendo a la baja**

**“Cosecha Record” en Vietnam**

# CONCLUSIONES

## Comentarios alcistas:

Origen mejor fijado que la industria en Mayo KC NY

Limitada presión de venta de origen ( Brasil & Vietnam)

Consumo sigue siendo importante en el hemisferio norte

Industria comprara cualquier “dip” o “buying window”

Diferenciales firmes

Descenso significativo de inventarios: NYBOT & LIFFE

Anticipacion de un deficit de 9 mill si basamos Brasil en  
35-37 millones de sacos

Fortaleza del Real Brasileño

Los fondos muestran interes por adquirir físicos

# Dudas ?

